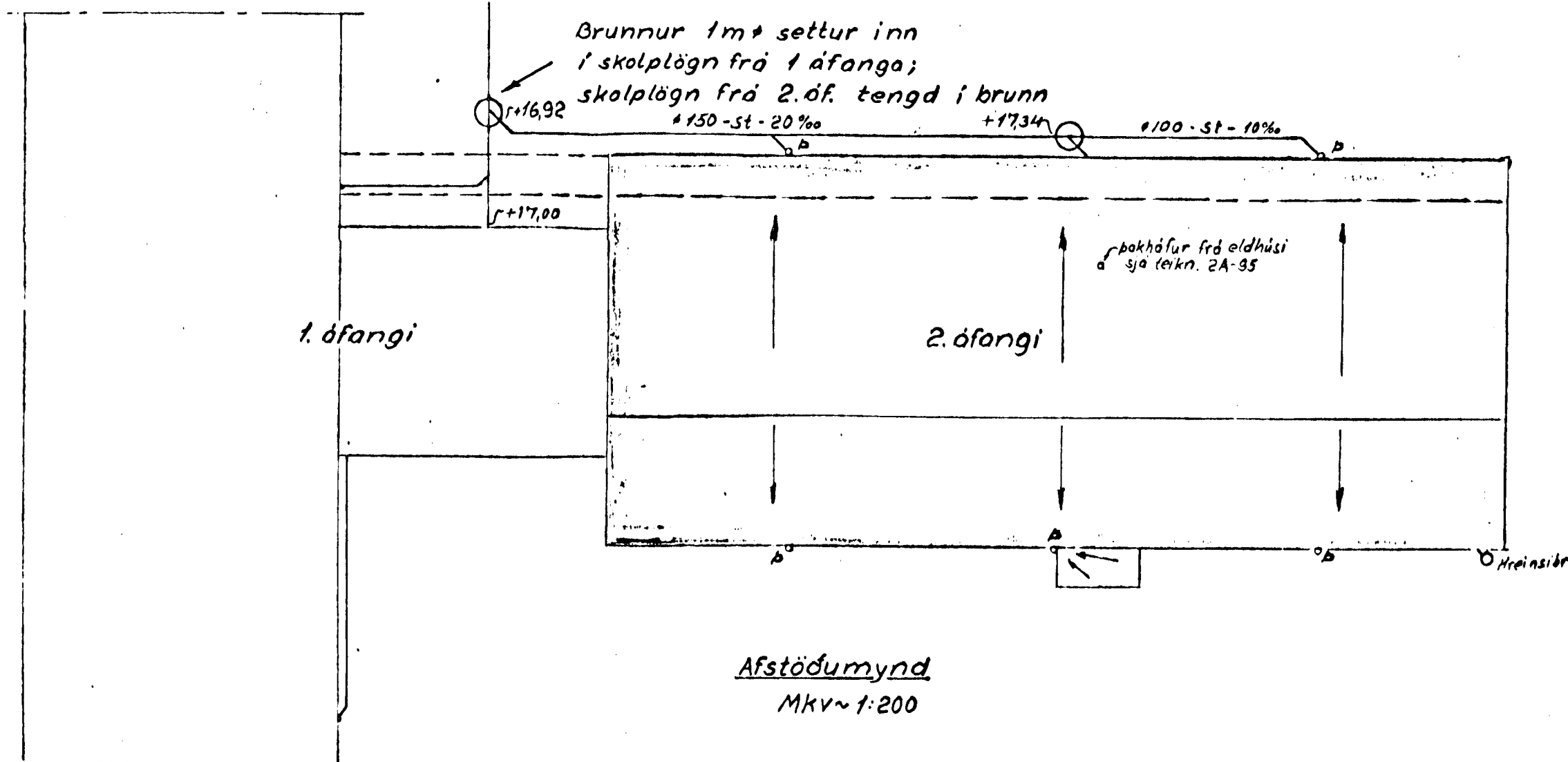


Gólfkóti: +18,50

Brunnur 1m settur inn í skólplögn frá 1. áfanga; skólplögn frá 2. áf. tengd í brunn



Afstöðumynd
Mkv ~ 1:200

Ath:
Öll hreinlætisæki staðsetjst eftir málsetlum teikn. arkitektla
Kötur á rörum eru miðaðir við rörbotn
#150-J-20‰ = pottrör 150 mm í þvermál (6") með 20% halla (þ.e. 2cm halli á meter)
St = steinrör
b = þaknidurfall.

VINNUTEIKNING
04 JUN 2003

Málfr.		Mfr. nr.		Efn. nr.		Afh.	
Daga	Leiðrétting	Daga	Leiðrétting	Daga	Leiðrétting	Daga	Leiðrétting
VERKFRÆÐISTOFA		GUDMUNDAR & KRISTJÁNS		Lúfaavogi 19		Sími 14425	
NORÐURBÆJARSKÓLI		2. áf.		Grunnmynd, afstöðumynd		Skólplögn	
1:50		Mkv. 1:200		Málfr. 6.7/ B Gr.		2A-82	