

leidslu'kanall' frá f.ö.f.

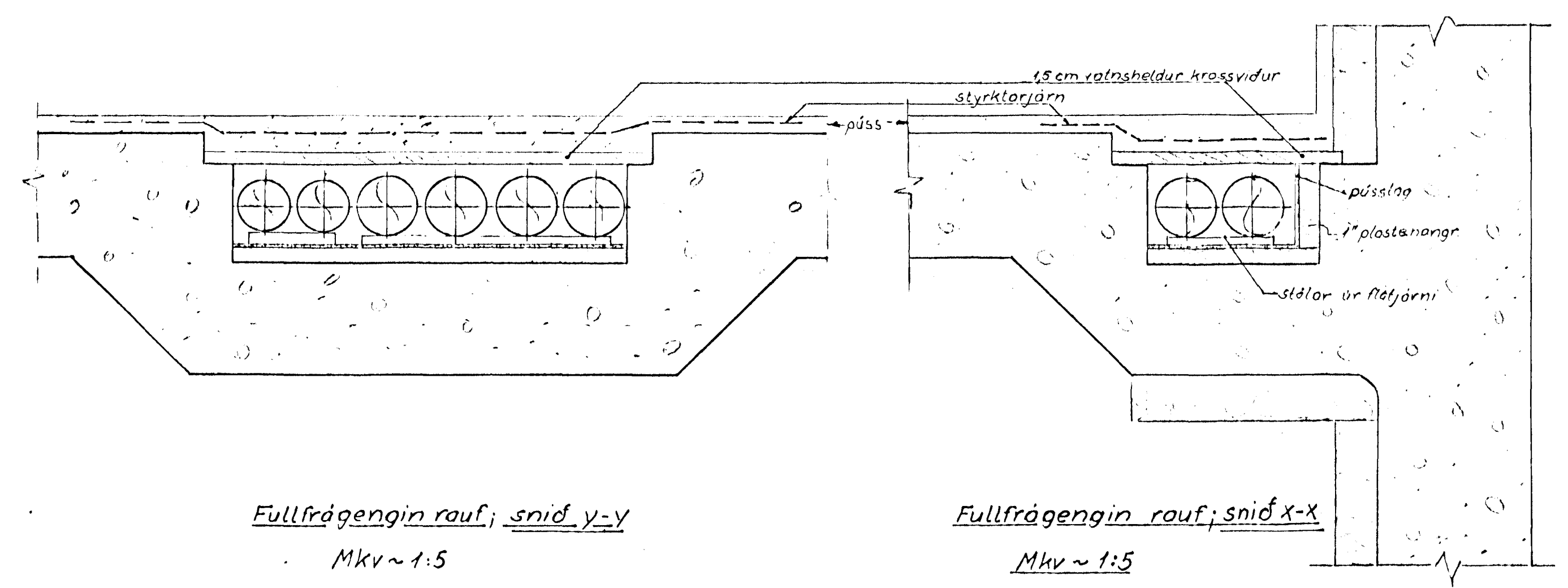
gat 15x15cm þétt við loft í kanal.

gat 15x35cm niður í leidslustakk

gat 15x15cm þétt við loft í kanal  
gat í sökkulvegg 30cm hátt þétt við loft í leidslu kanal.

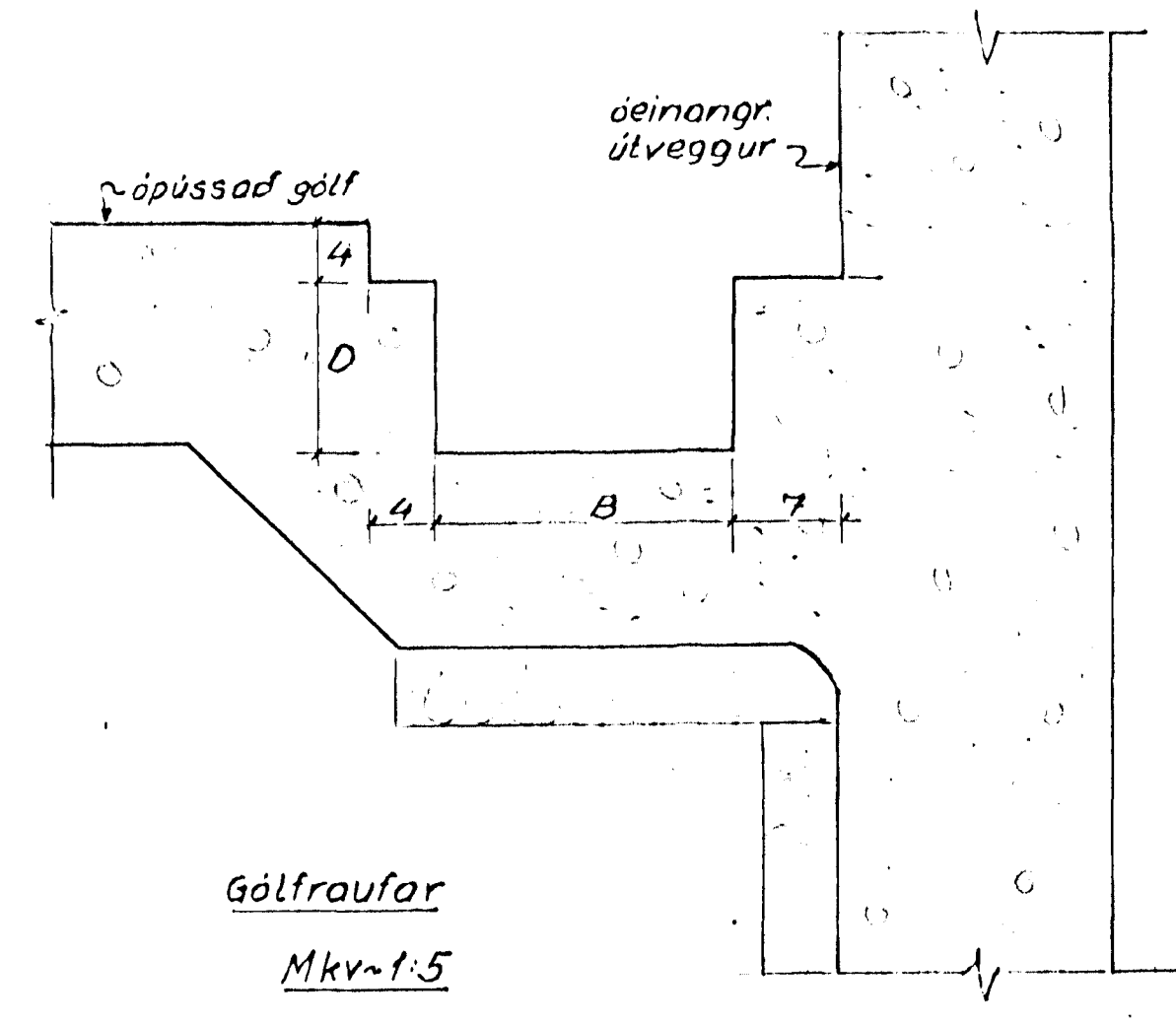
gat 15x20 niður í leidslustakk

Ath. hér kemur listi 4x4cm í vegg fyrir ásetu vatnsh. krossviðs eins og sént er á frágeng. rauf hér að neðan



Fullfrágengin rauf; snið y-y  
Mkv ~ 1:5

Fullfrágengin rauf; snið x-x  
Mkv ~ 1:5



Gólfráfar  
Mkv ~ 1:5

Ath: Gólfráfum halli með ~5‰ (0,5cm á hvern meter) út í leidslu kanal

*Ólafur Einarsson*  
Kv. 110457-2789  
**VINNUTEIKNING**  
04 JUN 2003

P66

Styrking	Dagur	Helli	Helstu	Helstu	Helstu	Helstu	Helstu
VERKFRÆÐISTOFA		GUDMUNDAR & KRISTJÁNS		Laufasvog 19		Sími 14425	
Mkv 1:50		Verkfr. 7.71 BGe		Tækn. 1:50		Samb. 1:50	
NORÐURBÆJARSKÓLI		Grunnmynd		Göt og raufar		Dagbók nr. 2A-94	
Bl. 11 of 13							