

0201

Brúttó Grunnflötur 71 m<sup>2</sup>  
 Nettó grunnflötur 65 m<sup>2</sup>

1.	Forstofa	3,2 m <sup>2</sup>
2.	Svefnherbergi	11,4 m <sup>2</sup>
3.	Baðherbergi	4,8 m <sup>2</sup>
4.	Þvottahúsi	3,2 m <sup>2</sup>
5.	Eldhúsi	9,6 m <sup>2</sup>
6.	Herbergi	8,4 m <sup>2</sup>
7.	Stofa	24,1 m <sup>2</sup>
8.	Garðstofa	3,9 m <sup>2</sup>

0202

Brúttó Grunnflötur 79 m<sup>2</sup>  
 Nettó grunnflötur 75 m<sup>2</sup>

1.	Forstofa	3,2 m <sup>2</sup>
2.	Gangur	4,1 m <sup>2</sup>
3.	Herbergi	8,0 m <sup>2</sup>
4.	Geymsla	3,2 m <sup>2</sup>
5.	w,c	2,4 m <sup>2</sup>

0301

6.	Stofa	23,1 m <sup>2</sup>
7.	Garðstofa	3,9 m <sup>2</sup>
8.	Eldhúsi	7,9 m <sup>2</sup>
8.	Þvottahúsi	3,0 m <sup>2</sup>
9.	Svefnherbergi	11,1 m <sup>2</sup>
10.	Baðherbergi	4,8 m <sup>2</sup>

0203

Brúttó Grunnflötur 79 m<sup>2</sup>  
 Nettó grunnflötur 75 m<sup>2</sup>

1.	Forstofa	3,2 m <sup>2</sup>
2.	Gangur	4,1 m <sup>2</sup>
3.	Herbergi	8,0 m <sup>2</sup>
4.	Geymsla	3,2 m <sup>2</sup>
5.	w,c	2,4 m <sup>2</sup>

0302

6.	Stofa	23,1 m <sup>2</sup>
7.	Garðstofa	3,9 m <sup>2</sup>
8.	Eldhúsi	7,9 m <sup>2</sup>
8.	Þvottahúsi	3,0 m <sup>2</sup>
9.	Svefnherbergi	11,1 m <sup>2</sup>
10.	Baðherbergi	4,8 m <sup>2</sup>

Samþykkt á fundi byggingarnefndar þann  
**25 AUG. 1999**  
 Byggingafulltrúinn í Hafnarfirði  
 Erlendur Hjálmarsson

0204

Brúttó Grunnflötur 79 m<sup>2</sup>  
 Nettó grunnflötur 75 m<sup>2</sup>

1.	Forstofa	3,2 m <sup>2</sup>
2.	Gangur	4,1 m <sup>2</sup>
3.	Herbergi	8,0 m <sup>2</sup>
4.	Geymsla	3,2 m <sup>2</sup>
5.	W. C.	2,4 m <sup>2</sup>

0303

6.	Stofa	23,1 m <sup>2</sup>
7.	Garðstofa	3,9 m <sup>2</sup>
8.	Eldhúsi	7,9 m <sup>2</sup>
8.	Þvottahúsi	3,0 m <sup>2</sup>
9.	Svefnherbergi	11,1 m <sup>2</sup>
10.	Baðherbergi	4,8 m <sup>2</sup>

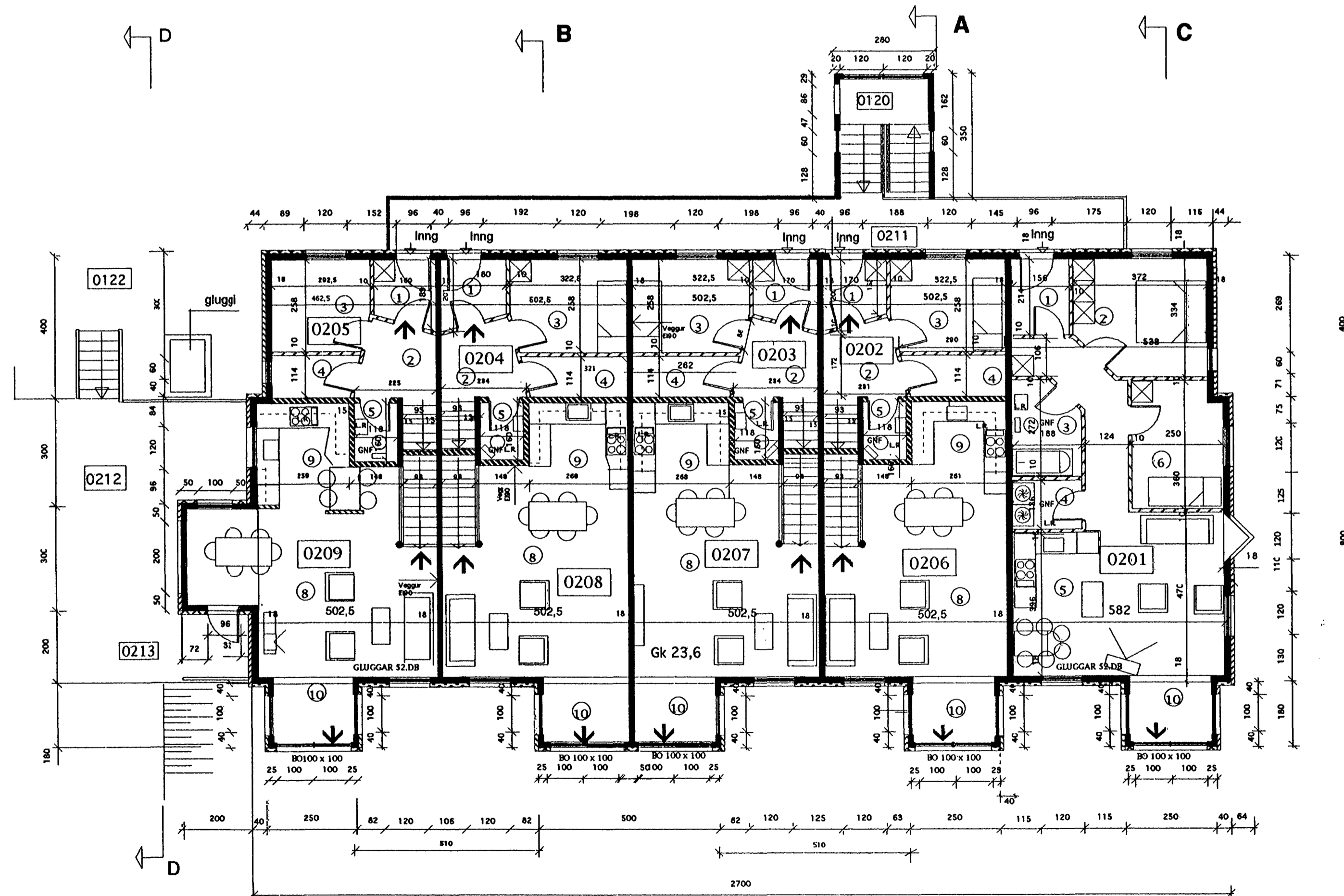
0205

Brúttó Grunnflötur 79 m<sup>2</sup>  
 Nettó grunnflötur 75 m<sup>2</sup>

1.	Forstofa	3,2 m <sup>2</sup>
2.	Gangur	4,1 m <sup>2</sup>
3.	Herbergi	8,0 m <sup>2</sup>
4.	Geymsla	3,2 m <sup>2</sup>
5.	w,c	2,4 m <sup>2</sup>

0304

6.	Stofa	23,1 m <sup>2</sup>
7.	Garðstofa	3,9 m <sup>2</sup>
8.	Eldhúsi	7,9 m <sup>2</sup>
8.	Þvottahúsi	3,0 m <sup>2</sup>
9.	Svefnherbergi	11,1 m <sup>2</sup>
10.	Baðherbergi	4,8 m <sup>2</sup>



Grunnmynd 2 hæð

Húsið teiknað af Birni Einarssyni og Gísla Gunnarsyni  
 og samþykkt í byggingarnefnd 17.3.1999

Breytt 8.6.1999.

Hafi	dagur	nr.
Hringbraut 4	2-5-99	1012
Verkefni	svart	telkn. nr.
Grunnmynd 2 hæð	1:100	A-2
	hönnun	BE & GG
	tekn	BE

Hönnun  
 Björn Einarsson & Trausti Leósson kt 310848-3769  
 Innanhússarkitekt Byggingarfræðingur  
 567-8993 862-9623