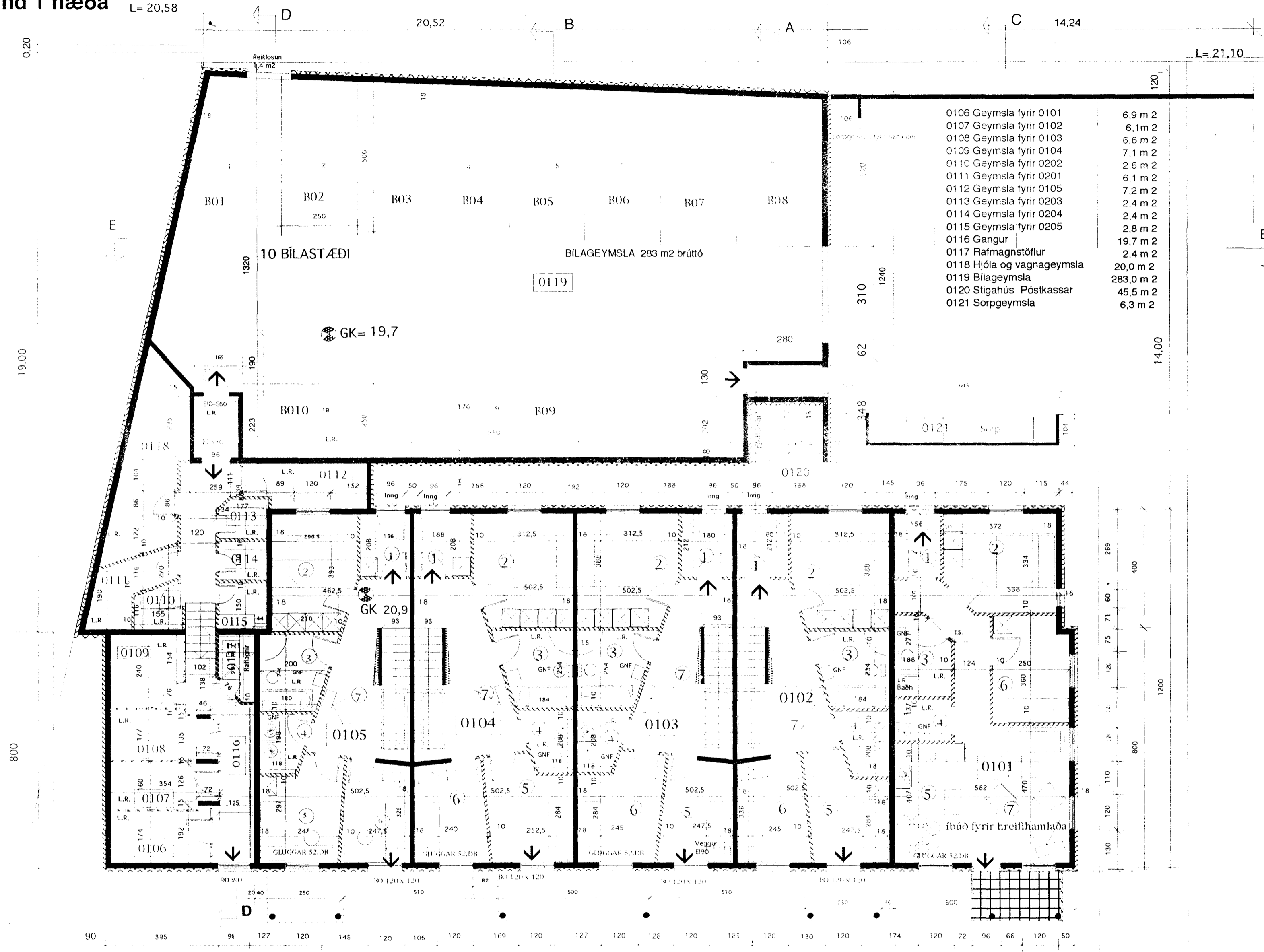


Grunnmynd 1 hæða L= 20,58

Samþykkt þann
02. DES. 1999
Byggingarfræðingur & Matvæðingur
F.h. Kristján Þórásson

130



0106 Geymsla fyrir 0101	6,9 m ²
0107 Geymsla fyrir 0102	6,1 m ²
0108 Geymsla fyrir 0103	6,6 m ²
0109 Geymsla fyrir 0104	7,1 m ²
0110 Geymsla fyrir 0202	2,6 m ²
0111 Geymsla fyrir 0201	6,1 m ²
0112 Geymsla fyrir 0105	7,2 m ²
0113 Geymsla fyrir 0203	2,4 m ²
0114 Geymsla fyrir 0204	2,4 m ²
0115 Geymsla fyrir 0205	2,8 m ²
0116 Gangur	19,7 m ²
0117 Rafmagnstöflur	2,4 m ²
0118 Hjóla og vagnageymsla	20,0 m ²
0119 Bilageymsla	283,0 m ²
0120 Stigahús Póstkassar	45,5 m ²
0121 Sorpgeymsla	6,3 m ²

0101

Brúttó grunnflötur	71,4 m ²
Nettó grunnflötur	65,0 m ²

- | | |
|-------------------|---------------------|
| 1, Forstofa | 3,2 m ² |
| 2, Svefnherbergi | 11,4 m ² |
| 3, Baðherbergi | 4,8 m ² |
| 4, Þvottaherbergi | 3,2 m ² |
| 5, Eldhús | 9,6 m ² |
| 6, Herbergi | 8,4 m ² |
| 7, Stofa | 24,4 m ² |

0102

Brúttó grunnflötur	97 m ²
Nettó grunnflötur	91 m ²

- | | |
|-----------------------|---------------------|
| 1, Forstofa | 3,2 m ² |
| 2, Svefnherbergi | 11,7 m ² |
| 3, Baðherbergi | 4,8 m ² |
| 4, Þvottaherbergi | 3,2 m ² |
| 5, Herbergi | 8,1 m ² |
| 6, Herbergi | 8,4 m ² |
| 7, Sjónvarps hol 0206 | 14,9 m ² |
| 8, Stofa | 25,0 m ² |
| 9, Eldhús | 7,8 m ² |
| 10, Garðstofa | 3,9 m ² |

0103

Brúttó Grunnflötur	97 m ²
Nettó grunnflötur	91 m ²

- | | |
|-------------------|---------------------|
| 1, Forstofa | 3,2 m ² |
| 2, Svefnherbergi | 11,7 m ² |
| 3, Baðherbergi | 4,8 m ² |
| 4, Þvottaherbergi | 3,2 m ² |
| 5, Herbergi | 8,1 m ² |
| 6, Herbergi | 8,4 m ² |
| 7, Hol | 14,9 m ² |
| 0207 | |
| 8, Stofa | 24,9 m ² |
| 9, Eldhús | 7,8 m ² |
| 10, Garðstofa | 3,9 m ² |

G=23,98

0104

Brúttó grunnflötur	101 m ²
Nettó grunnflötur	93 m ²

- | | |
|-------------------|---------------------|
| 1, Forstofa | 3,2 m ² |
| 2, Svefnherbergi | 11,7 m ² |
| 3, Baðherbergi | 4,8 m ² |
| 4, Þvottaherbergi | 3,2 m ² |
| 5, Herbergi | 8,1 m ² |
| 6, Herbergi | 8,4 m ² |
| 7, Hol | 14,9 m ² |
| 0208 | |
| 8, Stofa | 27,2 m ² |
| 9, Eldhús | 8,4 m ² |
| 10, Garðstofa | 3,9 m ² |

0105

Brúttó grunnflötur	104 m ²
Nettó grunnflötur	93 m ²

- | | |
|-------------------|---------------------|
| 1, Forstofa | 3,2 m ² |
| 2, Svefnherbergi | 11,9 m ² |
| 3, Baðherbergi | 4,8 m ² |
| 4, Þvottaherbergi | 3,2 m ² |
| 5, Herbergi | 8,1 m ² |
| 6, Herbergi | 8,4 m ² |
| 7, Hol (sjónvarp) | 13,9 m ² |
| 8, Stofa | 27,2 m ² |
| 9, Eldhús | 8,4 m ² |
| 10, Garðstofa | 3,9 m ² |

Húsið teiknað af Birni Einarssyni og Gísla Gunnarssyni og samþykkt í byggingarfræðing 17.3.1999

G=20,98

Breytt 8.6.1999.

Breytt 20.8.1999
Gönguhúsið á bilageymslu
einangrun bilageymslu
Breytt 5.10.1999.
Merking bílastæða

Heiti	Hringbraut 4	kvartali	1: 100	nr.	1012
Verkefni	Grunnmynd 1 hæð	dags	2 - 5 - 99	hönnun	BE & GG
		teikn	BE	teikn. nr.	A - 1

Hönnun
Björn Einarsson & Trausti Leósson kt 310846 - 3769
Innanhússarkitekt Byggingarfræðingur
567 - 8933 962 - 9623

Trausti Leósson