

SKÝRINGAR:

ALMENNT:

Pípustærðir eru í mm, hæðatölur (kótar) í m, en önnur ónefnd mál í cm.
 Stærðir á pípum er innra þvermál.
 Uppgefnar hæðartölur (kótar) á lögnum eru í rennslisbotni (þ.e. innri botni rörs).
 Efni, frágangur og öll vinna skal vera í samræmi við holræsareglugerð og íslenskan staðal IST 65 um frárennslislagnir.
 Sé um útböðsverk að ræða vísat einnig til verk-lýsingar.
 Sérstaklega skal hér nefnt að 15 cm undir og kringum allar lagnir skal vera steinlaus sandur. Til hliðar við og ofan við jarðvatnslagnir komi drenmál (þ.e. steinastærð 0.5–2.5 cm sjávarnúið ef notuð eru plaströr) og síudúk um drenmál. Sé um kjallara að ræða skal nota vatnshleyptra grús upp undir yfirborð.

PÍPUR Í GRUNNI.

- Tákna skólplögn.
- Tákna regnvatnslögn, þökkuð.
- - - - - Tákna regnvatnslögn og jarðvatnslögn, hálfþökkuð.
- — — — Tákna jarðvatnslögn, óþökkuð lögn.

EFNI Í PÍPUR.

- ST Tákna steinsteyptar pípur (múffa fyrir gúmmí-hringi eða hamp og múrlögun).
- P/PL Tákna plastpípur (PVC, PEH eða öðrum viðurkendum efnum).
- J Tákna pottpípur.

BRUNNAR:

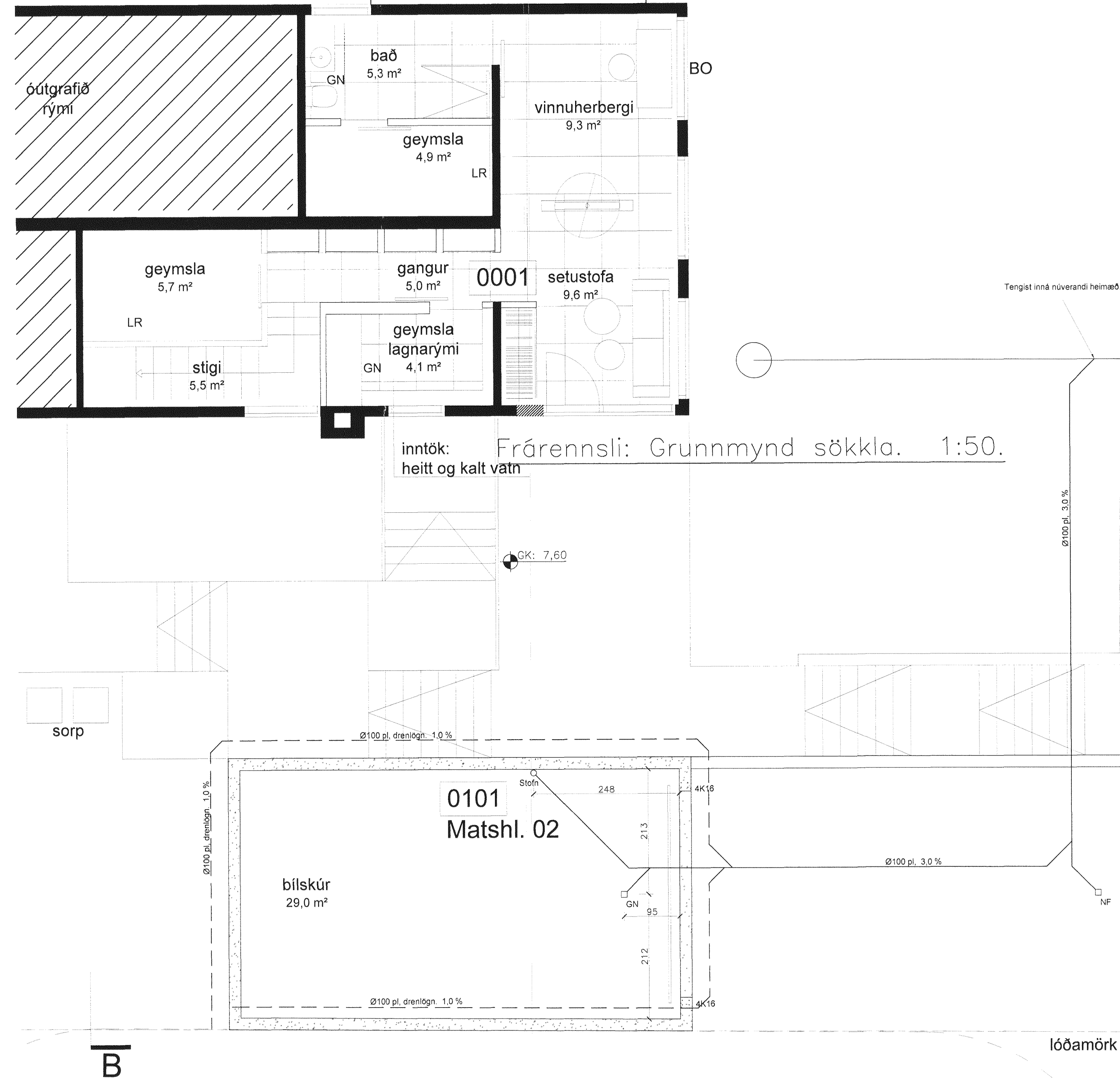
- BR Tákna brunnur (þvermál og efni tekið fram). Brunnar stærri en Ø600 skulu vera með keilu efst.
- Brunnar á skólplögn skulu vera með botnrásam (ísteypt rör eða steyptar rásir).
- Brunnar á regnvatnslögn skulu vera með minnst 20 cm sandfangi undir útrennsliskóta.

LH(ST) Tákna lokhæð á steinsteyptu loki.

LH(J) Tákna lokhæð á steypujárnsloki.

TÁKN Á TÆKJUM:

- STN (Stofn) Tákna frárennslistofn.
- EV Tákna eldhúsvask.
- SV Tákna skolvask (ræstivask).
- UV Tákna uppþvottavél.
- ÞV Tákna þvottavél.
- HL Tákna handlaug.
- BK Tákna baðker.
- STB Tákna sturtubotn.
- BI Tákna skolskál.
- VS () Tákna vatnssalerni (s) s-vatnslás, (p) p-vatnslás, (v) v-vegghengt.
- GN Tákna gólfniðurfall.
- GNH Tákna gólfniðurfall með hliðarinnátengingu.
- ÚT Tákna útloftun af stofni.
- ÞN Tákna þakniðurfall.
- SN Tákna svalarniðurfall.
- NF Tákna niðurfall með 20x20 cm göturist.
- NLF Tákna niðurfall af lóð með Ø250 mm rimlarist.



inntök: Frárennslí: Grunnmynd sökklá. 1:50.
 heitt og kalt vatn

lóðamörk

Tengist inná núverandi heimæð.

Allar plastlagnir utanhúss skulu vera Dregg eða samb.

Breytingar:

Blank lines for recording changes or revisions to the plan.

TÓV TÓV VERKFRÆÐISTOFA ehf.
 Óðinsgötu 7
 101 Reykjavík
 Netfang: tov@to.is
 Sími: 510 2211 Faxi: 510 2201

Verkefni: Hringbraut 59, Hafnarfirði. Bílskúr.

Heiti: Burðarþal: Grunnmyndir og sérmyndir.

Hönnun: VÍFILL ÓDDSSON
 kl. 101237-3629
 VERKFRÆÐINGUR FVFI - FRV
 GUSTAF VÍFELSSON
 kl. 231163-5069
 VERKFRÆÐINGUR FVFI

Áritun aðalhönnuðar:

Þórunn Helga

M. 1:50
 R. G.V.
 T. G.V.
 Dags. Júlí 2011. Nr. 1357-2-2.