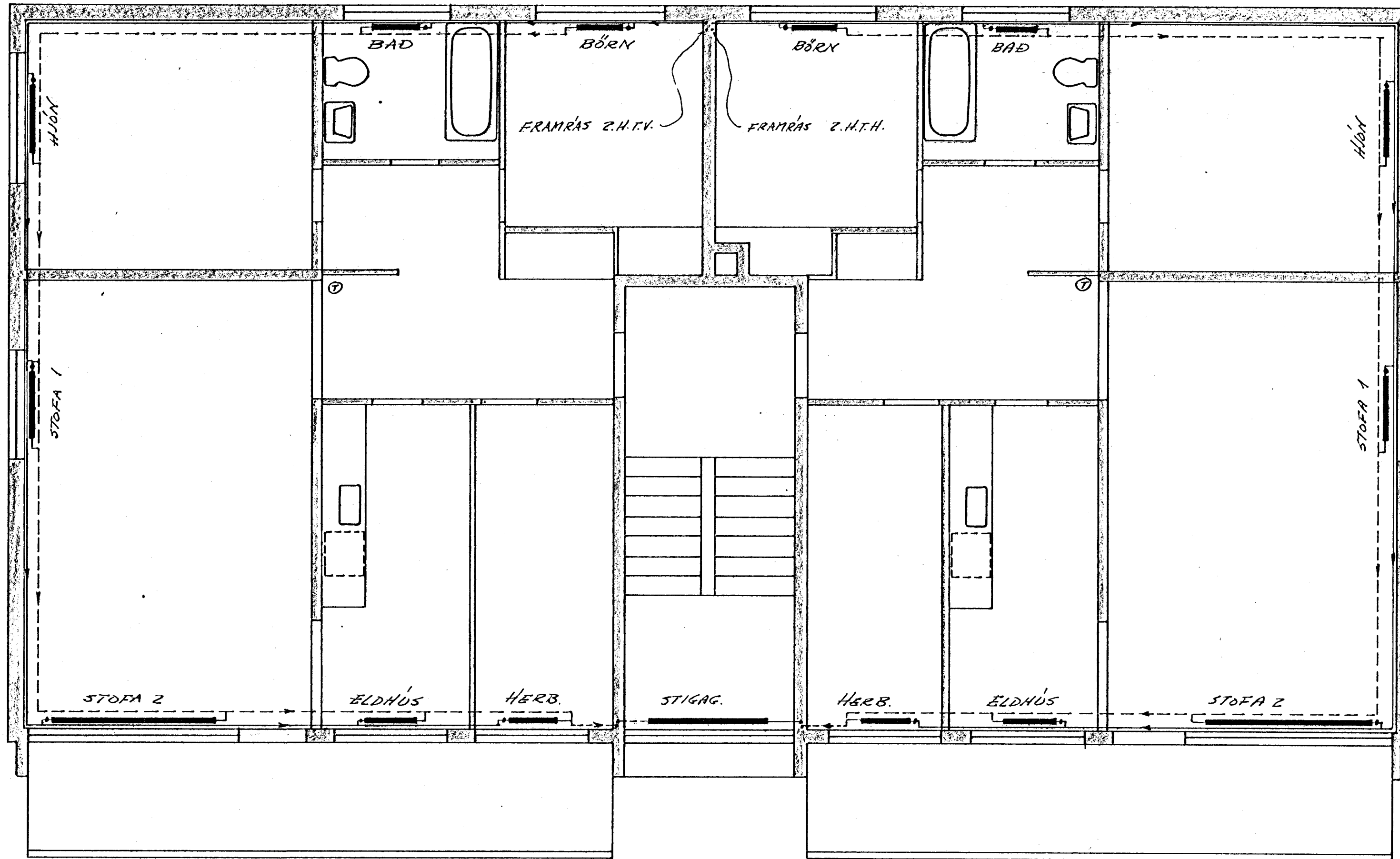


OFNALISTI



2. HÆÐ TIL VINSTRI

HERB. HEITI	HÆÐ	LENGD	VARMAGIÖF Δt 50°
BÖRN	500	580	735 Kcal/t
BAD	500	580	735 —
HJÖN	500	1050	1330 —
STOFA 1	350	790	700 —
STOFA 2	350	2300	2100 —
ELDHÚS	500	740	950 —
HERB.	500	680	870 —

2. HÆÐ TIL HÆGRI

HERB. HEITI	HÆÐ	LENGD	VARMAGIÖF Δt 50°
BÖRN	500	580	735 Kcal/t
BAD	500	580	735 —
HJÖN	500	1050	1330 —
STOFA 1	350	790	700 —
STOFA 2	350	2300	2100 —
ELDHÚS	500	740	950 —
HERB.	500	680	870 —

1. HÆÐ TIL VINSTRI

HERB. HEITI	HÆÐ	LENGD	VARMAGIÖF Δt 50°
BÖRN	500	580	735 Kcal/t
BAD	500	530	655 —
HJÖN	500	950	1205 —
STOFA 1	350	790	700 —
STOFA 2	350	2300	2100 —
ELDHÚS	500	740	950 —
HERB.	500		

1. HÆÐ TIL HÆGRI

HERB. HEITI	HÆÐ	LENGD	VARMAGIÖF Δt 50°
BÖRN	500	530	655 Kcal/t
BAD	500	530	655 —
HJÖN	500	950	1205 —
STOFA 1	350	790	700 —
STOFA 2	350	2300	2100 —
ELDHÚS	500	740	950 —
HERB.	500	680	870 —

KJALLARI OG STIGAGANGUR

HERB. HEITI	HÆÐ	LENGD	VARMAGIÖF Δt 50°
ÞVOTTUR	500	950	1205 Kcal/t
BARNVAEN.	500	890	1140 —
STIGAG., NEÐR	500	1260	1580 —
STIGAG., EÐR	350	1680	1500 —

ATH.
PIPULÖGN Á HÆÐUM SKAL LEGGIÁST
Í EYANGRUN ÚTVEGGJA.

OFNASTÆRDIR ERU MIÐAÐAR VIÐ HELLU
STALOFA FRÁ OFNASMIÐJUNNI M/E,
STÆRDIR OG VARMAGIÖF SAMKVÆMT
OFNATÖFLU. HÆÐ OG LENGÐ ER Í MM.

VERKFRÆÐIÞJÓNUSTAN
 GUDM. ÓSKARSSON
 HÁUKUR SÆVALDSSON Sími 15945

MKV. 1:50 HRINGBRAUT 68, HAFNARF.

REIKN. H. SÖV. **HITALÖGN**
 TEIKN. H. SÖV. GRUNNMUND 1. OG 2. HÆÐAR

DAGS. APR. '68 NR. A-16 BLAÐ 4 AF 10