

SKÝRINGAR:

FRÁGANGUR Á LÓÐAMÖRKUM VERÐI GERÐUR Í SAMRÁÐI VIÐ LÓÐARHAFA AÐLIGGJANDI LÓÐA. STÆRÐ OG STAÐSETNING LÓÐA, BYGGINGARREITA OG BÍLASTÆÐA ERU SÝND Á MÆLIBLÖÐUM.

2h= HÚS Á TVEIMUR HÆÐUM
 G= REIKNUD HÆÐ Á GÖTU, GANGSTÉTT, -STÍG EDA LÓÐAMÖRKUM
 LH= REIKNUD HÆÐ MILLI LÓÐA. HÆÐIN ER BINDANDI NEMA AD TIL SÉ SAMKOMULAG MILLI LÓÐARHAFA UM ANNAD.
 L= NÚVERANDI LANDHÆÐ VIÐ LÓÐAMÖRK (LEIDBEINANDI)
 H= HÆÐ Á AÐKOMUGÓLFI - SJÁ SKILMÁLA
 VH= VEGGHÆÐ
 Fr= TENGIHÆÐ Á REGNVATNSFRÁRÆSI
 Fs= TENGIHÆÐ Á SKÓLPFRÁRÆSI
 BAKRÁSARVATN HITAVEITU SKAL VEITA Í REGNVATNSFRÁRÆSI. NEYSLUVATNSHEIMÆÐAR ERU Ø32 mm PE100, NEMA ANNAD SÉ SÝNT Á TEIKNINGU. TENGIHÆÐ NEYSLUVATNSHEIMÆÐAR ER AÐ ÖLLU JÖFNU 1,2 m UNDIR YFIRBORDI LANDS.

ATH! VEITUSTOFNANIR ÚTVEGA AÐEINS EINA HEIMTAUG INN Á HVERJA LÓÐ, ÓHÁÐ FJÖLDA ÍBÚÐA Á LÓÐINNI. LÓÐARHAFI ÞARF AD DEILA HEIMTAUGUM MILLI ÍBÚÐA ÚR SAMEIGINLEGU TÆKJARÝMI.

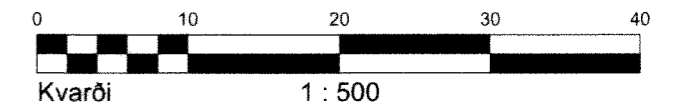
- NEYSLUVATNSHEIMÆÐ (MED LOKA)
- REGNVATNSFRÁRÆSI
- SKÓLPFRÁRÆSI
- STÖBVEGGUR
- KVÖÐ UM LAGNIR

13 NÚMER LÓÐAR

E,F,R.. HÚSAGERÐ, SJÁ SKILMÁLA

25.215.1 NÚMER AÐLIGGJANDI LÓÐABLAÐA

SJÁ JAFNFRAMT SKIPULAGSUPPDRÁTT OG SKILMÁLA



HÆÐABLAÐ 25.243.7

TEIKNING NR. 431.057
 AXLARÁS 21, 23, 25, 25G, 27, 29, 31, 33, 35, 37 OG 39.
 HRYGGJARÁS 24, 26, 28, 30 OG 32

HAFNARFJARÐARBÆR
 UMHVERFIS- OG SKIPULAGSSVIÐ
 ÁSLAND 4. ÁFANGI

VSB. BÆJARHRAUNI 20 / 220 HAFNARFJÖRÐUR
 KENNITALA 710796-2899
 SÍMI 58 58 600
 vsb@vsb.is / www.vsb.is