



SKÝRINGAR:

FRÁGANGUR Á LÓÐAMÖRKUM VERÐI GERÐUR Í SAMRÁÐI VIÐ LÓÐARHAFA AÐLIGGJANDI LÓÐA. STÆRÐ OG STAÐSETNING LÓÐA, BYGGINGARREITA OG BÍLASTÆÐA ERU SÝND Á MÆLIBLÖÐUM.

2h= HÚS Á TVEIMUR HÆÐUM
 G= REIKNUÐ HÆÐ Á GÖTU, GANGSTÉTT, -STÍG EÐA LÓÐAMÖRKUM
 LH= REIKNUÐ HÆÐ MILLI LÓÐA. HÆÐIN ER BINDANDI NEMA AÐ TIL SÉ SAMKOMULAG MILLI LÓÐARHAFA UM ANNAÐ.
 L= NÚVERANDI LANDHÆÐ VIÐ LÓÐAMÖRK (LEIÐBEINANDI)
 H= HÆÐ Á AÐKOMUGÓLFÍ - SJÁ SKILMÁLA
 VH= VEGGHÆÐ
 Fr= TENGIHÆÐ Á REGNVATNSFRÁRÆSI
 Fs= TENGIHÆÐ Á SKÓLPFRÁRÆSI
 BAKRÁSARVATN HITAVEITU SKAL VEITA Í REGNVATNSFRÁRÆSI. NEYSLUVATNSHEIMÆÐAR ERU Ø32 mm PE100, NEMA ANNAÐ SÉ SÝNT Á TEIKNINGU. TENGIHÆÐ NEYSLUVATNSHEIMÆÐAR ER AÐ ÖLLU JÖFNU 1,2 m UNDIR YFIRBORDI LANDS.

ATHI VEITUSTOFNANIR ÚTVEGA AÐEINS EINA HEIMTAUG INN Á HVERJA LÓÐ, ÓHÁÐ FJÖLDA ÍBÚÐA Á LÓÐINNI. LÓÐARHAFI ÞARF AÐ DEILA HEIMTAUGUM MILLI ÍBÚÐA ÚR SAMEIGINLEGU TÆKJARÝMI.

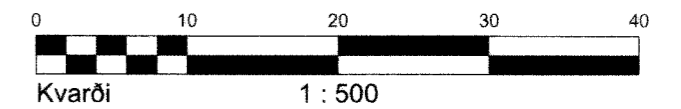
- NEYSLUVATNSHEIMÆÐ (MED LOKA)
- REGNVATNSFRÁRÆSI
- SKÓLPFRÁRÆSI
- STÖBVEGGUR
- KVÖÐ UM LAGNIR

13 NÚMER LÓÐAR

E,F,R.. HÚSAGERÐ, SJÁ SKILMÁLA

25.215.1 NÚMER AÐLIGGJANDI LÓÐABLADA

SJÁ JAFNFRAMT SKIPULAGSUPPDRAÐT OG SKILMÁLA



HÆÐABLAÐ 25.244.2

TEIKNING NR. 431.060
 HRYGGJARÁS 23, 25, 27, 29, 31 OG 31G.
 VIRKISÁS 26, 27, 28, 29, 30, 31, 32, 33, 33G OG 34.

HAFNARFJARÐARBÆR
 UMHVERFIS- OG SKIPULAGSSVIÐ
 ÁSLAND 4. ÁFANGI



BÆJARHRAUNI 20 / 220 HAFNARFJÖRÐUR
 KENNITALA 710796-2899
 SÍMI 58 58 600
 vsb@vsb.is / www.vsb.is