

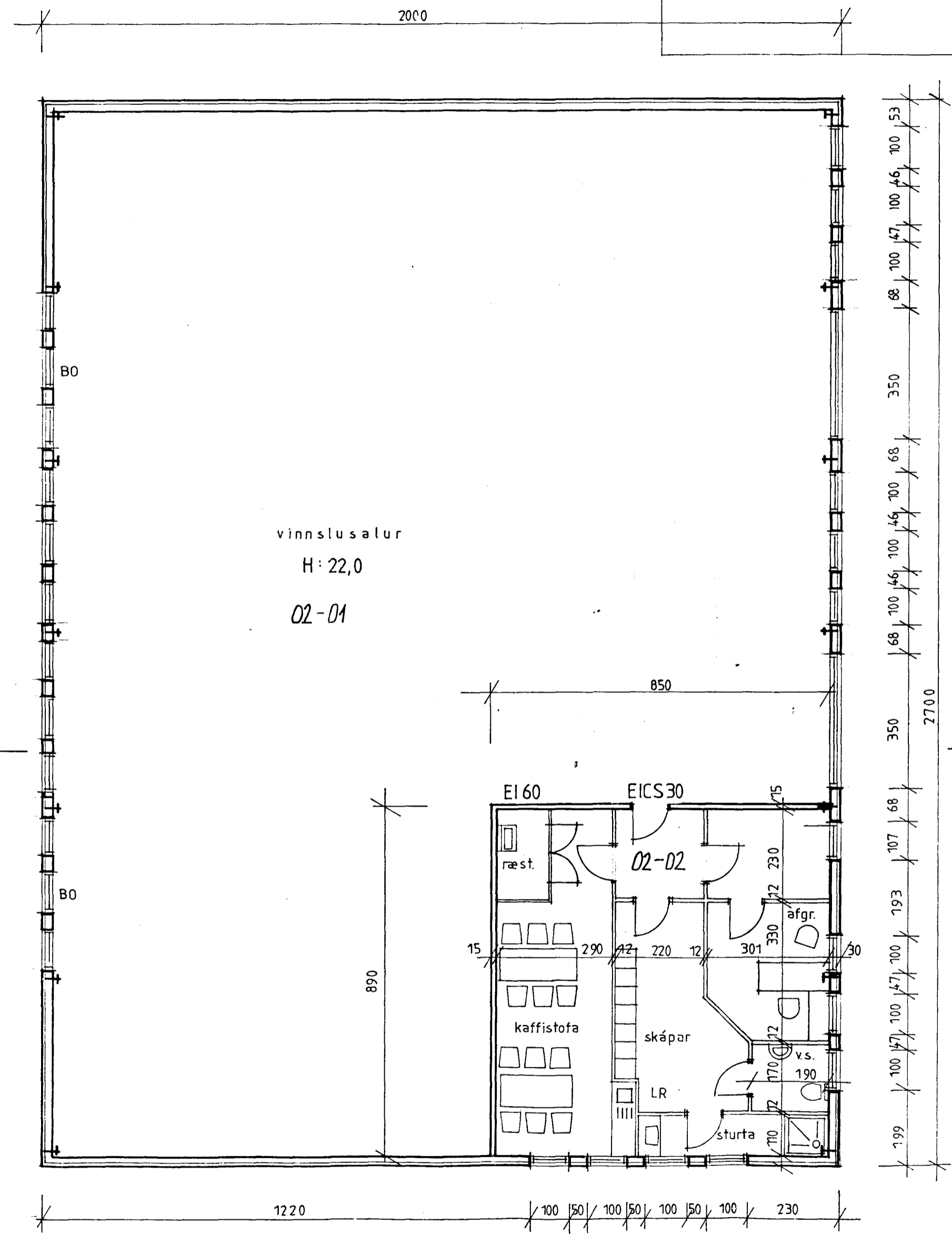
grunnm. 1. hæð

Gh 21/1/99

HEILBRIGÐISEFTIRLIT'S
HAFNARFJARÐARSVÆÐIS
Heilugæslustöðinni Sólvangi
Pósthólf 440 - 222 Hafnarfjörður
Sími 565 2600

Kaustbjarnsson

Útveggir neðri hæðar og plata eru steypt á staðnum. Útveggir eru einangraðir að innan á hefðbundinn hátt. Burðarvirki efri hæðar eru stálrammar klæddir að utan með stálklæðningu. 100mm steinull er í stál „samlokum“. Þak er klætt að innan og utan með stáli. Öll klæðning er í fyrsta flokki. Litir í samráði við arkitekt.



grunnm. 2. hæð

Hvaleyjarbraut 41, Hafnarfirði

teikning
grunnmyndir

dagsetning
29. apríl 1998

kvarði
1:100

Nikulás Úlfar Mátsson, arkitekt
Öldugötu 20
220 Hafnarfirði
Sími: 565 22 74