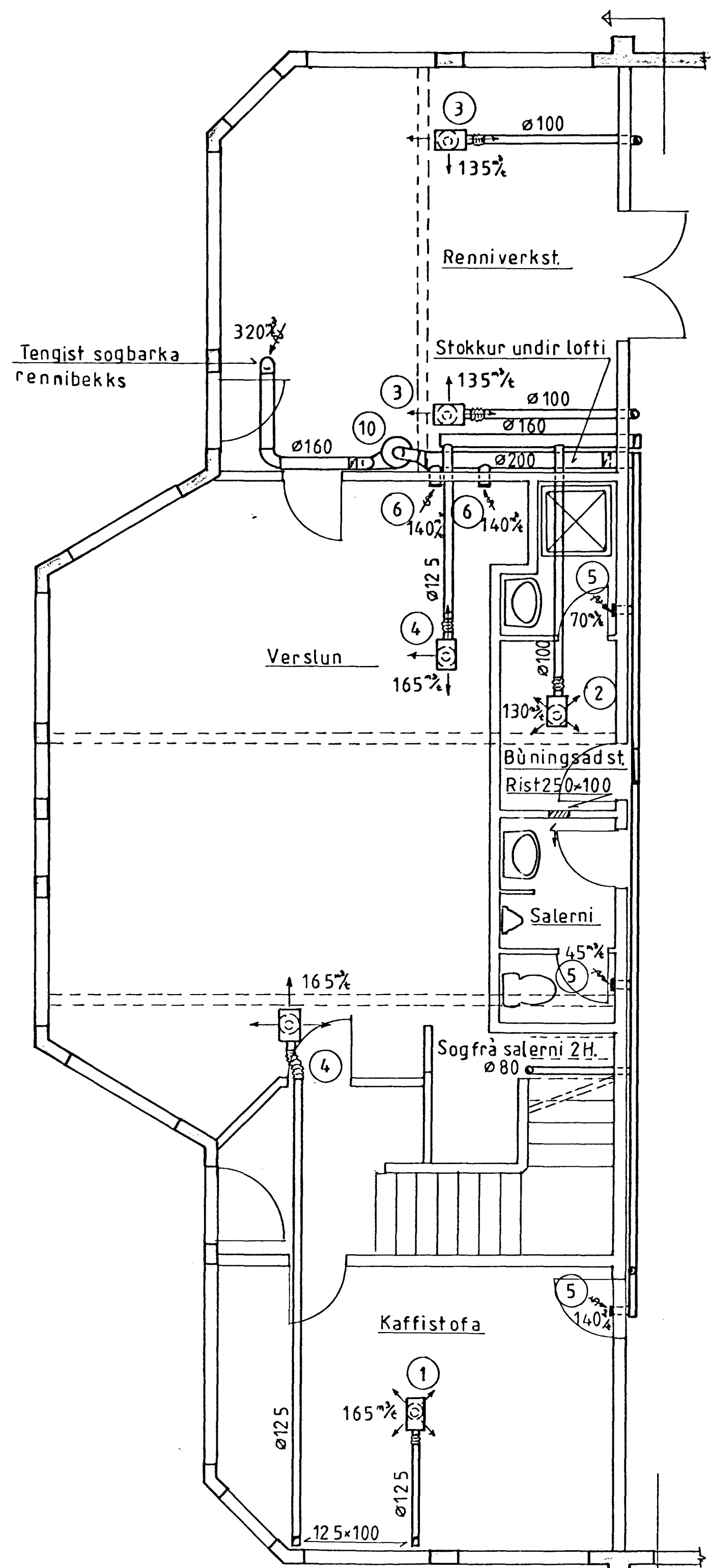
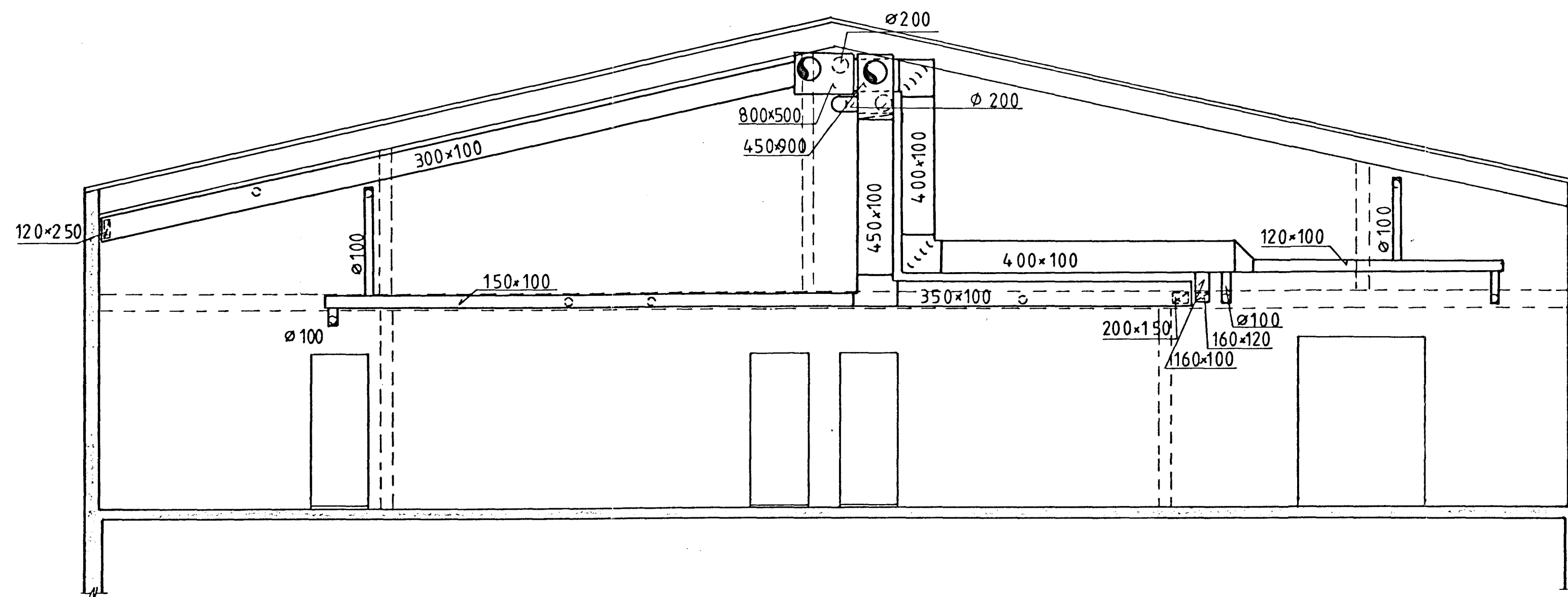


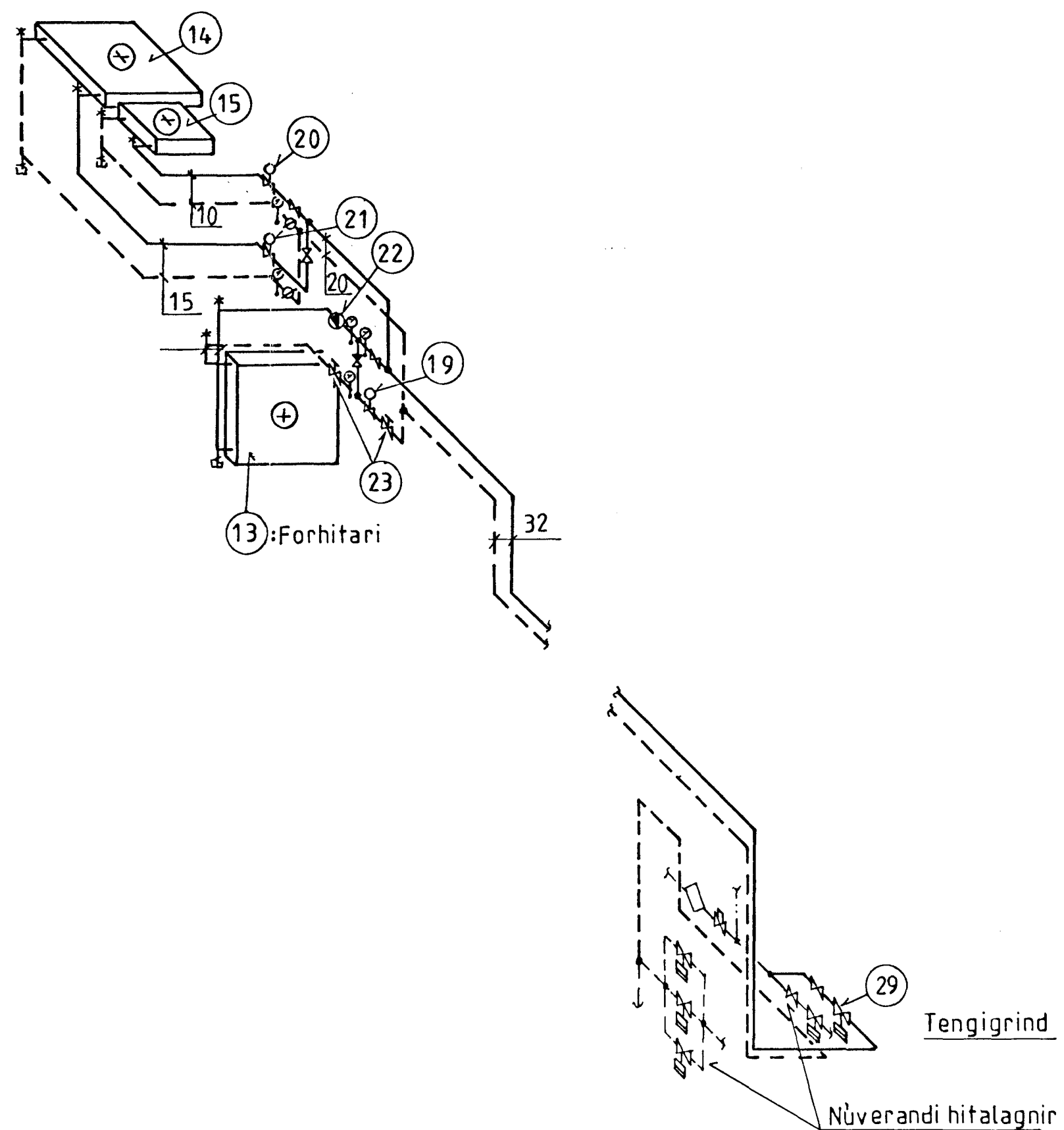
GRUNNMYND 1:50



1 SNIÐ 1:50



RÜMMYND: HITAKERFI LOFTRÆSINGAR 1:50



Skýringar við hitalögn:

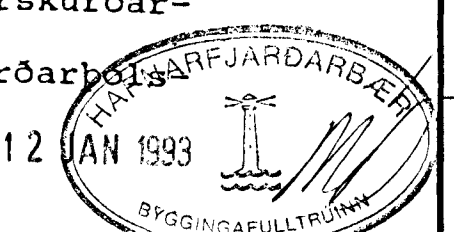
- Framrás
- - - - - Bakrás

Pípur séru léttþregnar svartar stálþípur DIN 2440. Lagir skal einangra með 20 mm hólkum. Einangrun skal vera úr óbrennanlegu efni, steinull eða glerull. Á alla eftirhitara komi mótrolkar og stillitá TA RADITRIM A. Mesta fjarlægð milli pípuhengja sé 2 m. Frágangur lagna sé í samræmi við gildandi reglugerðir.

Skýringar við loftræstikerfi:

Stokkar og tengistykki eru sívalir og ferkantaðir, teg. LINDAB-SAFE og LINDAB-REKT, eða samsvarandi. Kerfi skal minnst uppfylla þéttleikaflokk B skv. DS 447. Stokkar eru úr galv. stálplötum, lágmarksþykkt 0,63 mm. Upphengjur skulu hafa minnst 50 mm² þverskurðarflatamál. Upphengjur skal útfæra í samráði við burðarþróun hönnuði.

12 JAN 1993



Dags: 15.12.92	Hann./teikn. A.E.	M.kv. 1:50	Arnþjórn Eyrþórsdóttir vél. tækn. Karfavogi 52 Rvk s. 679 795
Heiti: HVALEYRARBRAUT 2: LOFTRÆ. GRUNNMYND 1H, SNIÐ RÜMMYND HITAKER FIS	Yfirfand. A.E.	Kemur í stað:	Vikur fyrir: Nr.: 9201:401
Tilvísun:	Útreikn.:		

Fákn	Fj.	Breyting	Dags. u. skr.