

KERFISLÝSING:

KERFI 51:
 YFIRLIT:
 KERFI ER INNBLÁSTURS- OG ÚTSOGSKERFI FYRIR SAL, FUNDARBERGI, BÚNINGSDÓDU, SJÓFLOKK OG ALMENNAR RYMI Á 1. HÆÐ.
 LOFTFRÆSING ER MEÐ EINI INNBLÁSTURSAMSTÆÐU OG 5 ÚTSOGSBLÁSURUM (ÚB1-5). ÚTLOFT ER TEKIÐ GEGNUM INNTAKSRIST Á AUSTURGAFLI, DREGIÐ GEGNUM HLJÓDGILDRU (HG1), SPJALDLOKU (SP1), LOFTSIU (LS1), LOFTHITARA (LH1), INNBLÁSARA (IB1), BLÁSIÐ GEGNUM HLJÓDGILDRU (HG2) OG INN Í RYMI GEGNUM RÍSTAR OG DREFAFA.
 ÚTSOG ER GEGNUM RÍSTAR OG VENTLA, HLJÓDGILDRUR (HGxx), ÚTSOGSBLÁSARA (ÚB1-ÚB5), SPJALDLOKUR (SP2-SP6) OG KASTAÐ ÚT Í GEGNUM RÍSTAR Á NORÐURHILDI.
 LOFTFRÆSISAMSTÆÐA ER STAÐSETT Í TÆKNIRYMI Á 1. HÆÐ, UPPHÆKKIÐ FRÁ GÖLFU. ÚTSOGSBLÁSAR (ÚB1-5) ERU STAÐSETTIR INNANHÚSS NÁLEGT ÞJÓNUSTUSVÆÐUM HVERS BLÁSARA.
 STYRING LOFTFRÆSIS ER MEÐ STJÓRNÓLVU. STJÓRNATLA ER STAÐSETT Í TÆKNIRYMI Á 1. HÆÐ. INNBLÁSTURLOFT ER 100% SÍÐ ÚTLOFT.

HLUTVERK:
 HLUTVERK KERFISINS ER:
 -AD SÍA FYRIR LOFTSKIPTUM MEÐ ALMENNRI LOFTFRÆSINGU, INNBLÁSTURLOFT ER 100% ÚTLOFT.
 -AD FJARLEGGJA UMFARAVARMA FRÁ LOFTFRÆSTUM RYMIUM.
 -AD STYRA LOFTSTREYMI MILLI RYMA.

VRKNI KERFIS:
 KERFI ER GANGETT MEÐ SNARA Á STJÓRNÓLVU. Í SJÁLFRVIRKI KEYSLU STJÓRNAST GANGTÍMI KERFIS AF KLUKKUFORSKRIFT SEM SKIPTIR MILLI KERFI STOPP OG „GRUNNLOFTFRÆSING“. Í GRUNNLOFTFRÆSINGU ER LOFTFRÆSING VIRK Í BÚNINGSBERGERJUM, KAFFISTOFU, SJÓFLOKKI OG STJÓRNSTÓÐ AUK ÚTSOGS FRÁ SNYRTINGUM OG GLUGGALASUM RYMIUM.
 STJÓRNÓLVU STYRIR GANGHRADA INNBLÁSARA (IB1) MEÐ HRADABREYTI (HR1) ÞANNIG AD HRÝSTINGU VÍD HRÝSTINGU (PN1) ER HÆGT AD SETJA KERFI Á LOFTFRÆSINGU Í SAL Í INNSTILLTAN TÍMA MEÐ OPNUM Á SPJALDLOKUM (LM4, LM5, LM10) OG ÚTSOGSBLÁSURUM (ÚB3, ÚB4). VÍD OPNUM (LM10) FER (IB1) Á AUKIN AFKÖST.
 MEÐ HRÝSTIROFA (PR1) ER HÆGT AD SETJA KERFI Á LOFTFRÆSINGU Í SAL Í INNSTILLTAN TÍMA MEÐ OPNUM Á SPJALDLOKUM (LM7, LM8). VÍD OPNUM (LM7) FER (IB1) Á AUKIN AFKÖST. VÍD OPNUM (LM8) FER (IB1) Á AUKIN AFKÖST.
 MEÐ HRÝSTIROFUM ER HÆGT AD GANSETJA KERFI FRAMHVA KLUKKUFORSKRIFT.
 KEYSLA KERFIS MEÐ KLUKKUSTYRINGU OG KEYSLU MEÐ HRÝSTIROFUM ER SAMKVÆMT EFTIRFRANDI YFIRLITI.

KEYSLSLA:	IB1	LM1	LM1	LM1	LM2	LM2	LM3	LM3	LM4	LM4	LM5	LM5	LM6	LM6	LM7	LM7	LM8	LM8	LM9	LM9	LM10	LM10
STOPP	S	L	L	S	L	S	L	S	L	S	L	S	L	L	L	L	L	L	L	L	L	L
GRUNNLOFTFR.	O	R	700	O	500	O	500	O	500	O	500	O	500	O	500	O	500	O	500	O	500	O
SALLUR	2400	O	R	700	O	500	O	500	O	500	O	500	O	500	O	500	O	500	O	500	O	500
FUNDIR	2200	O	R	700	O	500	O	500	O	500	O	500	O	500	O	500	O	500	O	500	O	500
BRUNABOD	S	L	L	S	L	S	L	S	L	S	L	S	L	S	L	S	L	S	L	S	L	S
FROSTVÖRN	S	L	R	S	L	S	L	S	L	S	L	S	L	S	L	S	L	S	L	S	L	S

S=STOPP, L=LOKUD, O=OPIN, R=REGLAR, XXX IS=LOFTMAGN

KERFISLÝSING FRAMH:

HITASTYRING:
 STJÓRNÓLVU STYRIR UPPHITUN INNBLÁSTURSLÖFS (LOFTHITARA (LH1) MEÐ MÓTORLOKA (ML1) ÞANNIG AD INNBLÁSTURSHITASTIG VÍD (HN1) SÉ STÓÐUGT Á INNSTILLTU GILDI. ÖSKGILDI FYRIR (HN1) ER STILLANLEGT 12-20°C Á STJÓRNSTÓÐ.
SÍUVAKT:
 SÍUVAKT (SV1) GEFUR VIÐVÖRUN EF HRÝSTIMUNUR YFIR SÍU FER YFIR INNSTILLT GILDI.
FROSTVÖRN VATNSRÁS:
 FROSTVÖRN (FV1) STÓÐVAR KERFI VÍD FROSTHETTU OG OPNAR MÓTORLOKA (ML1). ENDURGANSETNING ER SJÁLFRVIRK ÞEGAR HITASTIG VÍD (FV1) HEFUR HÆKKAD Í INNSTILLT GILDI.
BRUNA-REYKLOKUR:
 BRUNA-REYKLOKUR (BRLxx) ERU MEÐ MÓTOR. ALLAR BRUNA-REYKLOKUR TENGJAST VAKT-STJÓRNSTÓÐ GEGNUM VAKT-TENGEIÐNINGAR EDA SAMSVARANDI BÚNAÐ. Í STJÓRNSTÓÐ ER MÓGULEIKI Á HANDVIRKRI OG SJÁLFRVIRKRI PRÓFUN Á BRUNA-REYKLOKUM, VAKTSTÓÐ SYNR BILUN OG STÓDU Á HVERRI LOKU.

BRUNAVIÐVÖRUN:
 VÍD BOD FRÁ BRUNAVIÐVÖRUNARKERFI STÓÐVAST ALLIR BLÁSARAR, SPJALDLOKUR OG ALLAR BRUNA-REYKLOKUR (BRL) LOKA. ÞEGAR KERFI ER STOPP ERU ALLAR BRUNA-REYKLOKUR LOKADAR.

KERFI 52:
 KERFI ER ÚTSOGSKERFI FYRIR BLÁGEYMSLU.
 LOFTFRÆSING ER MEÐ ÚTSOGSBLÁSARA (ÚB1), ÚTLOFT ER TEKIÐ INN GEGNUM INNTAKSRIST OG SPJALDLOKU (SP2) Á NORÐURHILDI. ÚTSOG ER GEGNUM STÚTA VÍD GÖLF HLJÓDGILDRU (HG1), ÚTSOGSBLÁSARA (ÚB1), SPJALDLOKU (SP1), HLJÓDGILDRU (HG2) OG KASTAÐ ÚT Í GEGNUM RÍST Á VESTURGAFLI.
 HLUTVERK KERFISINS ER AD SÍA FYRIR ALMENNUM LOFTSKIPTUM OG FJARLEGGJA MENGAD LOFT.
 KERFI ER GANGETT MEÐ ROFA Á STJÓRNSTÓÐI HRADASTILLI (SS1/HR1). VÍD GANGSETNINGU OPNAST SPJALDLOKUR (LM1, LM2) OG BLÁSARI (ÚB1) FER Í GANG. HRADASTIG BLÁSARA ER STILLANLEGT MEÐ HRADASTILLI (HR1).

STJÓRNTEKI:
 ML1 MÓTORLOKI
 HN1 HITANEMI
 FV1 HITANEMI
 LM1 LOKUMÓTOR
 LM2-9 LOKUMÓTOR
 SV1 SÍUVAKT
 HR1 HRADABREYTI
 HR2 HRADABREYTI
 HR3 HRADABREYTI
 HR4 HRADABREYTI
 HR5 HRADABREYTI
 HR6 HRADABREYTI
 PN1 PRÝSTINEMI
 PN2 PRÝSTINEMI

TÆKJALISTI:

KERFI 51:
 NR TÆKI TÆKNILÝSING:
 INNBLÁSTURSSAMSTÆÐA, VIDMUNARAFKÖST 2,4 m³/s MEÐ EFTIRFRANDI TÆKJUM:
 IB1 INNBLÁSARI BLÁSARI, NÝTNÍ=70%, Q=2,4 m³/s VÍD dP=300 Pa UTAN SAMSTÆÐU
 LH1 LOFTHITARI MÓTOR 3x400V, CA 5 kW
 LOFT, Q=2,4 m³/s, t₁/t₂=15/20 °C, dP<50 Pa
 FROSTLÖGUR (30% GLYCOL) 70/30 °C, dP<10 kPa
 POKASIA, SÍUGRÁÐA EUL, dP<150 Pa (HREIN SÍA)
 LS1 LOFTSIA INNTAKSLOKA, ÞÉTTLEIKAFLOKKUR 3 SKV. DS447.
 SP1 SPJALDLOKA INNTAKSLOKA, ÞÉTTLEIKAFLOKKUR 3 SKV. DS447.
 HG1 HLJÓDGILDRU INNTAKSLOKA
 HG2 HLJÓDGILDRU INNBLÁSTUR L1000mm

ÖNNUR TÆKI:
 ÚB1 ÚTBLÁSARI BOXBLÁSARI Q=1,8 m³/s VÍD dP=250 Pa, MÓTOR 3x400V, ca. 2,5 kW
 ÚB2 ÚTBLÁSARI BOXBLÁSARI Q=0,5 m³/s VÍD dP=200 Pa, MÓTOR 1x230V, ca. 0,7 kW
 ÚB3 ÚTBLÁSARI BOXBLÁSARI Q=0,7 m³/s VÍD dP=200 Pa, MÓTOR 1x230V, ca. 1,5 kW
 ÚB4 ÚTBLÁSARI BOXBLÁSARI Q=0,7 m³/s VÍD dP=200 Pa, MÓTOR 1x230V, ca. 1,5 kW
 ÚB5 ÚTBLÁSARI BOXBLÁSARI Q=0,4 m³/s VÍD dP=200 Pa, MÓTOR 1x230V, ca. 0,7 kW
 SP2 SPJALDLOKA 700x700x630mm, ÞÉTTLEIKAFLOKKUR 3 SKV. DS447.
 SP3-SP5 SPJALDLOKA 500x500x400mm, ÞÉTTLEIKAFLOKKUR 3 SKV. DS447.
 SP6 SPJALDLOKA ø315mm, ÞÉTTLEIKAFLOKKUR 3 SKV. DS447.
 SP7 SPJALDLOKA 600x600x500mm, ÞÉTTLEIKAFLOKKUR 3 SKV. DS447.
 SP8 SPJALDLOKA 600x600x500mm, ÞÉTTLEIKAFLOKKUR 3 SKV. DS447.
 HGxx HLJÓDGILDRUR SÍVALAR, STÆRÐ SÍA GRUNNMYNDR
 BRLxx BRUNA-REYKLOKUR E60 (ø ho i-o) S SKV. DS428. SAMBYGGÐAR MEÐ MÓTOR 24V, MEÐ FJÖÐUR, LOKADUR STRAUMLAUS ÁSAMT HITALIDA 70°C

FJÖLSTÓÐU 0-10V, K_{sp}=10,0-12,0 m³/h
 LOFTSTOKK, FJÖLSTÓÐU, STILLISVIÐ 0-30°C, STÝRANDI
 VATNSRÁS, FJÖLSTÓÐU, STILLISVIÐ 0-30°C, FROSTVÖRN
 TVÍSTÓÐU, 24V, 15 Nm, MEÐ FJÖÐUR
 TVÍSTÓÐU, 24V, 8 Nm, MEÐ FJÖÐUR
 MISUNARBRÝSTIROFI, STILLISVIÐ 0-250 Pa
 TËNBREYTI FYRIR IB1, 400V, SAMH. IB1, FJÖLSTÓÐU INN-ÚTGANGAR
 TËNBREYTI FYRIR ÚB1, 400V, SAMH. ÚB1, FJÖLSTÓÐU INN-ÚTGANGAR
 ÞREPASTILLIR FYRIR ÚB2, 230V, SAMH. ÚB2, HANDSTILLTUR
 ÞREPASTILLIR FYRIR ÚB3, 230V, SAMH. ÚB3, HANDSTILLTUR
 ÞREPASTILLIR FYRIR ÚB4, 230V, SAMH. ÚB4, HANDSTILLTUR
 ÞREPASTILLIR FYRIR ÚB5, 230V, SAMH. ÚB5, HANDSTILLTUR
 PRÝSTINEMI
 FJÖLSTOKK, FJÖLSTÓÐU, STILLISVIÐ 0-1000 Pa, STÝRANDI
 FJÖLSTOKK, FJÖLSTÓÐU, STILLISVIÐ 0-1000 Pa, STÝRANDI

TÆKJALISTI FRAMH:

STYRIVÉL TEXTASKJÁR STYRING OG VÖKTUN LOFTFRÆSIS, DIVO, AIAO
 TENGINGRIND LOFTHITARA:
 DH1 DÆLA HRINGRÁS (FROSTLÖGUR), Q=0,82 l/s VÍD 30 kPa, 3 HRADA, PLOTUHITARI, RYDFRITT STÁL, AFKÖST 102 kW YFIRSTÆRÐ 15%
 VS1 VARMASKIPTIR HITAVEITA 75/35°C, dP<10 kPa, p<10 kPa
 FROSTLÖGUR (33% GLYCOL) 30/70 °C, dP<10 kPa
 RÚMMÁL 6 l, FORBRYTUNGUR 50 kPa
 DN25, K_{vs}=8,0-10,0 m³/h.kst, STILLING Q=0,82 l/s, (FROSTLÖGUR)

KERFI 52:
 NR TÆKI TÆKNILÝSING:
 ÚB1 ÚTBLÁSARI BOXBLÁSARI Q=0,5 m³/s VÍD dP=200 Pa, MÓTOR 1x230V, ca 0,7 kW
 SP1 SPJALDLOKA ø315mm, ÞÉTTLEIKAFLOKKUR 3 SKV. DS447.
 SP2 SPJALDLOKA b_{kh} = 850x850, ÞÉTTLEIKAFLOKKUR 3 SKV. DS447.
 HG1-2 HLJÓDGILDRUR ø315x600 mm MEÐ MEDBAFFLA
 LM1-2 LOKUMÓTOR TVÍSTÓÐU, 24V, 8 Nm, MEÐ FJÖÐUR
 HR1 HRADASTILLIR ÞREPASTILLIR FYRIR ÚB1, 230V, SAMH. ÚB1, HANDSTILLTUR
 SS1 STJÓRNBOX STYRIR LOKUMÓTORUM LM1-LM2, OG BLÁSARA ÚB1, HANDSTILLTUR

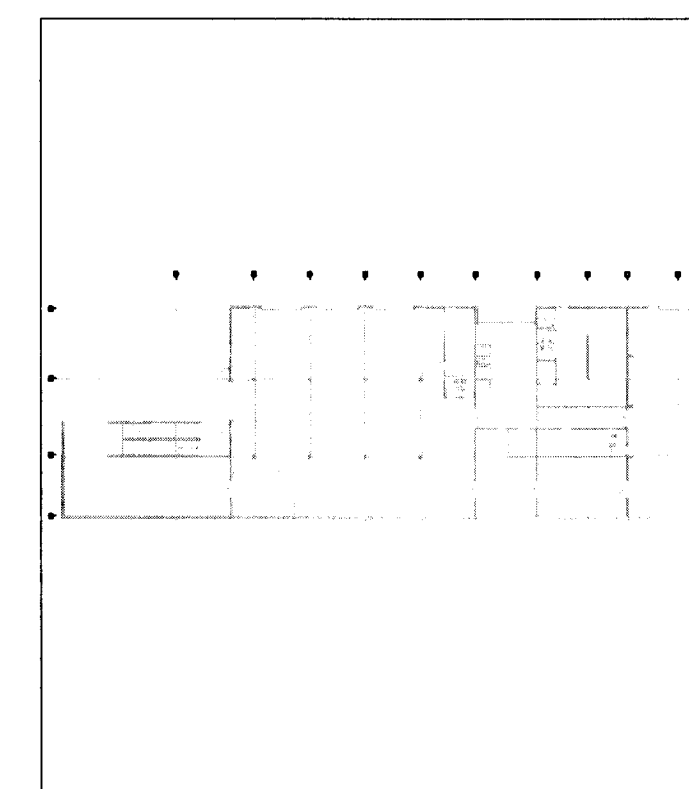
Samþykkt þann
 05. feb. 2013
 Byggingafræðingur / Hafnarfjarðar
 F.A. Hólmur S. Gunnlaugsson
 ARITUN SAMRÆMINGARHÖNDLUNGAR

SKÝRINGAR:

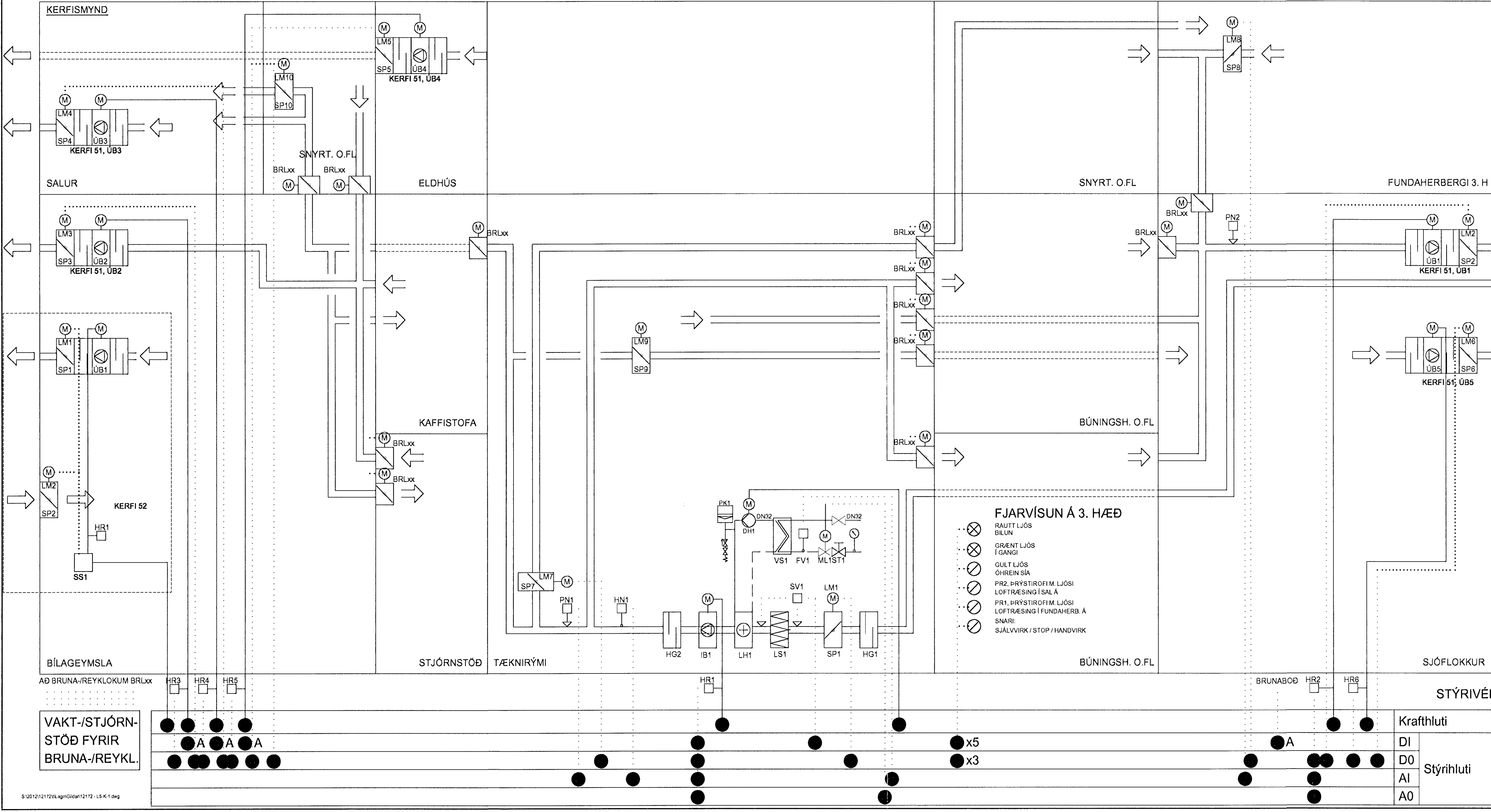
- EINSTREYMSLOKI
- KÚLULOKI
- VATNSMÆLIR
- PRÝSTIMÆLIR
- HITAMÆLIR
- SÍA
- SJÁLFRVIRK ÚTLOFTUN
- TÆMINGARKRANI
- ÖRYGGISLOKI 6 BAR
- STILLILOKI MEÐ MÆLISTÚTUM
- HITASTYRÐUR LOKI
- RAFDRIFIN DÆLA
- STYRISTRENGUR
- KRAFTSTRENGUR 230/400V
- VIÐVÖRUNARMERKI

TILVÍSANIR:
 ALMENNAR SKÝRINGAR SJÁ BL. NR. L5-A-1

BA. DAGS Breyting REIKN. TEIKN.



VSÓ RÁÐGGJÖF
 HAFNARFJARÐAR
 BJÖRGUNARMÍÐSTÓÐ HAFNARFJARÐAR
 HVALEYRARBRAUT 32
 LOFTFRÆSISKERFI
 KERFI 51, 52, 53
 KERFISMYNND
 HANNAÐ/TEIKN KKH/PH
 YRFRARÍÐ YRFRARÍÐ
 SAMÞYKKT SAMÞYKKT
 KT. 300857-5009
 10.12.2012
 12172 L5-K-1



S:\01\2121226\aggr\Gidm\2122 - L5-K-1.dwg