

**KERFISLÝSING:**

**KERFI 51:**  
 YFIRLIT:  
 KERFIÐ ER INNBLÁSTURS- OG ÚTSOGSKERFI FYRIR SAL, FUNDARBERGI, BÚNINGSDÖÐU, SJÓFLOKK OG ALMENN RYMI Á 1. HÆÐ.  
 LOFTFRÆSING ER MEÐ EINI INNBLÁSTURSAMSTÆÐU OG 5 ÚTSOGSBLÁSURUM (ÚB1-5). ÚTLOFT ER TEKIÐ GEGNUM INNTAKSRIST Á AUSTURGAFLI, DREGIÐ GEGNUM HLJÓDGILDRU (HG1), SPJALDLOKU (SP1), LOFTSIU (LS1), LOFTHITARA (LH1), INNBLÁSARA (IB1), BLÁSIÐ GEGNUM HLJÓDGILDRU (HG2) OG INN Í RYMI GEGNUM RÍSTAR OG DREFAFA.  
 ÚTSOG ER GEGNUM RÍSTAR OG VENTLA HLJÓDGILDRUR (HGxx), ÚTSOGSBLÁSARA (ÚB1-ÚB5), SPJALDLOKUR (SP2-SP6) OG KASTAÐ ÚT Í GEGNUM RÍSTAR Á NORÐURHLIÐ.  
 LOFTFRÆSISAMSTÆÐA ER STAÐSETT Í TÆKNIRYMI Á 1. HÆÐ, UPPHÆKKIÐ FRÁ GÖLFU. ÚTSOGSBLÁSAR (ÚB1-5) ERU STAÐSETTIR INNANHÚSS NÁLEGT ÞJÓNUSTUSVÆÐUM HVERS BLÁSARA.  
 STYRING LOFTFRÆSIS ER MEÐ STJÓRNÖLVU. STJÓRNAPLA ER STAÐSETT Í TÆKNIRYMI Á 1. HÆÐ.  
 INNBLÁSTURLOFT ER 100% SÍÐ ÚTLOFT.

**HLUTVERK:**  
 HLUTVERK KERFISINS ER:  
 -AD SJÁ FYRIR LOFTSKIPTUM MEÐ ALMENNRI LOFTFRÆSINGU, INNBLÁSTURLOFT ER 100% ÚTLOFT.  
 -AD FJARLEGJA UMFARAVARMA FRÁ LOFTFRÆSTUM RYMIUM.  
 -AD STYRA LOFTSTREYMI MILLI RYMA.

**VRKNI KERFIS:**  
 KERFI ER GANGETT MEÐ SNARA Á STJÓRNÖFLU. Í SJÁLFRVKRI KEYSLU STJÓRNAST GANGTÍMI KERFIS AF KLUKKUFORSKRIFT SEM SKIPTIR MILLI KERFI STOPP OG „GRUNNLOFTFRÆSING“. Í GRUNNLOFTFRÆSINGU ER LOFTFRÆSING VIRK Í BÚNINGSBERGERJUM, KAFFISTOFU, SJÓFLOKKI OG STJÓRNSTÓÐ AUK ÚTSOGS FRÁ SNYRTINGUM OG GLUGGALASUM RYMIUM.  
 STJÓRNÖFLVA STYRIR GANGHRADA INNBLÁSARA (IB1) MEÐ HRADABREYTI (HR1) ÞANNIG AD HRÝSTINGU VÍD HRÝSTINGU (PN1) ER HÆGT AD SETJA KERFI Á LOFTFRÆSINGU Í SAL Í INNSTILTAN TÍMA MEÐ ÖPNUN Á SPJALDLOKUM (LM4, LM5, LM10) OG ÚTSOGSBLÁSURUM (ÚB3, ÚB4). VÍD ÖPNUN (LM10) FER (IB1) Á AUKIN AFKÖST.  
 MEÐ HRÝSTIROFA (PR1) ER HÆGT AD SETJA KERFI Á LOFTFRÆSINGU Í SAL Í INNSTILTAN TÍMA MEÐ ÖPNUN Á SPJALDLOKUM (LM7, LM8). VÍD ÖPNUN (LM7) FER (IB1) Á AUKIN AFKÖST.  
 MEÐ HRÝSTIROFA ER HÆGT AD SETJA KERFI Á LOFTFRÆSINGU Í FUNDARBERGERJUM Í INNSTILTAN TÍMA MEÐ ÖPNUN Á SPJALDLOKUM (LM7, LM8). VÍD ÖPNUN (LM7) FER (IB1) Á AUKIN AFKÖST.  
 MEÐ HRÝSTIROFUM ER HÆGT AD GANSETJA KERFI FRAMHVA KLUKKUFORSKRIFT.  
 KEYSLA KERFIS MEÐ KLUKKUSTYRINGU OG KEYSLU MEÐ HRÝSTIROFUM ER SAMKVÆMT EFTIRFARANÐI YFIRLITI.

KEYSLSLA:	IB1	LM1	LM1	LM1	LM2	LM2	LM3	LM3	LM4	LM4	LM5	LM5	LM6	LM6	LM7	LM7	LM8	LM8	LM9	LM9
STOPP	S	L	L	S	L	S	L	S	L	S	L	S	L	L	L	L	L	L	L	L
GRUNNLOFTFR.	O	R	700/1/s	O	500/1/s	O	500/1/s	O	S	L	S	L	L	L	L	L	L	L	O	O
SALLUR	2400/1/s	O	R	700/1/s	O	500/1/s	O	690/1/s	O	690/1/s	L	O	L	L	L	L	L	L	L	
FUNDIR	2200/1/s	O	R	1700/1/s	O	500/1/s	O	S	L	S	L	L	L	O	O	O	O	O	O	
BRUNABOD	S	L	L	S	L	S	L	S	L	S	L	S	L	L	L	L	L	L	L	
FROSTVÖRN	S	L	R	S	L	S	L	S	L	S	L	S	L	L	L	L	L	L	L	

S=STOP, L=LOKUD, O=ÖPIN, R=REGLAR, XXX 1/s=LOFTMAGN

**KERFISLÝSING FRAMH:**

**HITASTYRING:**  
 STJÓRNÖFLVA STYRIR UPPHITUN INNBLÁSTURSLÖFST ( LOFTHITARA (LH1) MEÐ MÓTORLOKA (ML1) ÞANNIG AD INNBLÁSTURSHITASTIG VÍD (HN1) SÉ STÖÐUGT Á INNSTILLTU GILDI. ÖSKGILDI FYRIR (HN1) ER STILLANLEGT 12-20°C Á STJÓRNSTÓÐ.  
**SÍUVAKT:**  
 SÍUVAKT (SV1) GEFUR VIÐVÖRUN EF HRÝSTIMUNUR YFIR SJÁ FRÝR ER INNSTILLT GILDI.  
**FROSTVÖRN VATNSRÁS:**  
 FROSTVÖRN (FV1) STÖÐVAR KERFI VÍD FROSTHETTU OG ÖPNAR MÓTORLOKA (ML1). ENDURGANSETNING ER SJÁLFRVKR ÞEGAR HITASTIG VÍD (FV1) HEFUR HÆKKIÐ Í INNSTILLT GILDI.  
**BRUNA-REYKLOKUR:**  
 BRUNA-REYKLOKUR (BRLxx) ERU MEÐ MÓTOR. ALLAR BRUNA-REYKLOKUR TENGJAST VAKT-STJÓRNSTÓÐ GEGNUM VAKT-TENGEIÐNINGAR EDA SAMSVARANÐI BÚNAÐ. Í STJÓRNSTÓÐ ER MÖGULEIKI Á HANDVIRKRI OG SJÁLFRVKRI PRÓFUN Á BRUNA-REYKLOKUM, VAKTSTÖÐ SYNR BILUN OG STÖÐU Á HVERRI LOKU.

**BRUNAVIÐVÖRUN:**  
 VÍD BOD FRÁ BRUNAVIÐVÖRUNARKERFI STÖÐVAST ALLIR BLÁSARAR, SPJALDLOKUR OG ALLAR BRUNA-REYKLOKUR (BRL) LOKA. ÞEGAR KERFI ER STOPP ERU ALLAR BRUNA-REYKLOKUR LOKADAR.

**KERFI 52:**  
 KERFIÐ ER ÚTSOGSKERFI FYRIR ÖLAGEYMSLU.  
 LOFTFRÆSING ER MEÐ ÚTSOGSBLÁSARA (ÚB1), ÚTLOFT ER TEKIÐ INN GEGNUM INNTAKSRIST OG SPJALDLOKU (SP2) Á NORÐURHLIÐ. ÚTSOG ER GEGNUM STÚTA VÍD GÖLF HLJÓDGILDRU (HG1), ÚTSOGSBLÁSARA (ÚB1), SPJALDLOKU (SP1), HLJÓDGILDRU (HG2) OG KASTAÐ ÚT Í GEGNUM RÍST Á VESTURGAFLI.  
 HLUTVERK KERFISINS ER AD SJÁ FYRIR ALMENNUM LOFTSKIPTUM OG FJARLEGJA MENGAD LOFT.  
 KERFIÐ ER GANGETT MEÐ ROFA Á STJÓRNSTÓÐI HRADASTILLI (SS1/HR1). VÍD GANGSETNINGU ÖPNAST SPJALDLOKUR (LM1, LM2) OG BLÁSARI (ÚB1) FER Í GANG. HRADASTIG BLÁSARA ER STILLANLEGT MEÐ HRADASTILLI (HR1).

**STJÓRNTEKI:**  
 ML1 MÓTORLOKI  
 HN1 HITANEMI  
 FV1 HITANEMI  
 LM1 LOKUMÓTOR  
 LM2-9 LOKUMÓTOR  
 SV1 SÍUVAKT  
 HR1 HRADABREYTI  
 HR2 HRADABREYTI  
 HR3 HRADABREYTI  
 HR4 HRADABREYTI  
 HR5 HRADABREYTI  
 HR6 HRADABREYTI  
 PN1 PRÝSTINEMI  
 PN2 PRÝSTINEMI

**TÆKJALISTI:**

**KERFI 51:**  
 NR TÆKI TÆKNILÝSING:  
 INNBLÁSTURSSAMSTÆÐA, VIDMUNARAFKÖST 2.4 m³/s MEÐ EFTIRFARANÐI TÆKJUM:  
 IB1 INNBLÁSARI BLÁSARI, NYTNI=70%, Q=2.4 m³/s VÍD dP=300 Pa UTAN SAMSTÆÐU  
 LH1 LOFTHITARI MÓTOR 3x400V, CA 5 kW  
 LOFT, Q=2.4 m³/s, 1/2=15/20 °C, dP<50 Pa  
 FROSTLÖGUR (30% GLYCOL) 70/30 °C, dP<10 kPa  
 POKASIA, SÍUGRÁÐA EUL, dP<150 Pa (HREIN SJÁ)  
 LS1 LOFTSIA INNTAKSLOKA, ÞÉTTLEIKAFLOKKUR 3 SKV. DS447.  
 SP1 SPJALDLOKA INNTAKSLOKA, ÞÉTTLEIKAFLOKKUR 3 SKV. DS447.  
 HG1 HLJÓDGILDRU INNTAKSLOKA  
 HG2 HLJÓDGILDRU INNBLÁSTUR L1000mm

ÖNNUR TÆKI:  
 ÚB1 ÚTBLÁSARI BOXBLÁSARI Q=1.8 m³/s VÍD dP=250 Pa, MÓTOR 3x400V, ca. 2.5 kW  
 ÚB2 ÚTBLÁSARI BOXBLÁSARI Q=0.5 m³/s VÍD dP=200 Pa, MÓTOR 1x230V, ca. 0.7 kW  
 ÚB3 ÚTBLÁSARI BOXBLÁSARI Q=0.7 m³/s VÍD dP=200 Pa, MÓTOR 1x230V, ca. 1.5 kW  
 ÚB4 ÚTBLÁSARI BOXBLÁSARI Q=0.7 m³/s VÍD dP=200 Pa, MÓTOR 1x230V, ca. 1.5 kW  
 ÚB5 ÚTBLÁSARI BOXBLÁSARI Q=0.4 m³/s VÍD dP=200 Pa, MÓTOR 1x230V, ca. 0.7 kW  
 SP2 SPJALDLOKA 700x700x630mm, ÞÉTTLEIKAFLOKKUR 3 SKV. DS447.  
 SP3-SP5 SPJALDLOKA 500x500x400mm, ÞÉTTLEIKAFLOKKUR 3 SKV. DS447.  
 SP6 SPJALDLOKA ø315mm, ÞÉTTLEIKAFLOKKUR 3 SKV. DS447.  
 SP7 SPJALDLOKA 600x600x500mm, ÞÉTTLEIKAFLOKKUR 3 SKV. DS447.  
 SP8 SPJALDLOKA 600x600x500mm, ÞÉTTLEIKAFLOKKUR 3 SKV. DS447.  
 HGxx HLJÓDGILDRUR SÍVALAR, STÆRÐ SJÁ GRUNNYNÐIR  
 BRLxx BRUNA-REYKLOKUR E60 (ø 100) S SKV. DS428. SAMBYGGÐAR MEÐ MÓTOR 24V, MEÐ FJÖÐUR, LOKADUR STRAUMLAUS ÁSAMT HITALIDA 70°C

FJÖLSTÖÐU 0-10V, Kv=10,0-12,0 m³/h  
 LOFTSTOKK, FJÖLSTÖÐU, STILLISVIÐ 0-30°C, STÝRANÐI  
 VATNSRÁS, FJÖLSTÖÐU, STILLISVIÐ 0-30°C, FROSTVÖRN  
 TVÍSTÖÐU, 24V, 15 Nm, MEÐ FJÖÐUR  
 TVÍSTÖÐU, 24V, 8 Nm, MEÐ FJÖÐUR  
 MISUNARBRÝSTIROFI, STILLISVIÐ 0-250 Pa  
 TËNBREYTI FYRIR IB1, 400V, SAMH. IB1, FJÖLSTÖÐU INN-ÚTGANGAR  
 TËNBREYTI FYRIR ÚB1, 400V, SAMH. ÚB1, FJÖLSTÖÐU INN-ÚTGANGAF  
 HRADABREYTI FYRIR 5ÚB2, 230V, SAMH. ÚB2, HANDSTILLTUR  
 HRADABREYTI FYRIR 5ÚB3, 230V, SAMH. ÚB3, HANDSTILLTUR  
 HRADABREYTI FYRIR 5ÚB4, 230V, SAMH. ÚB4, HANDSTILLTUR  
 HRADABREYTI FYRIR 5ÚB5, 230V, SAMH. ÚB5, HANDSTILLTUR  
 PRÝSTINEMI Í LOFTSTOKK, FJÖLSTÖÐU, STILLISVIÐ 0-1000 Pa, STÝRANÐI  
 FJÖLSTÖÐU, STILLISVIÐ 0-1000 Pa, STÝRANÐI

**TÆKJALISTI FRAMH:**

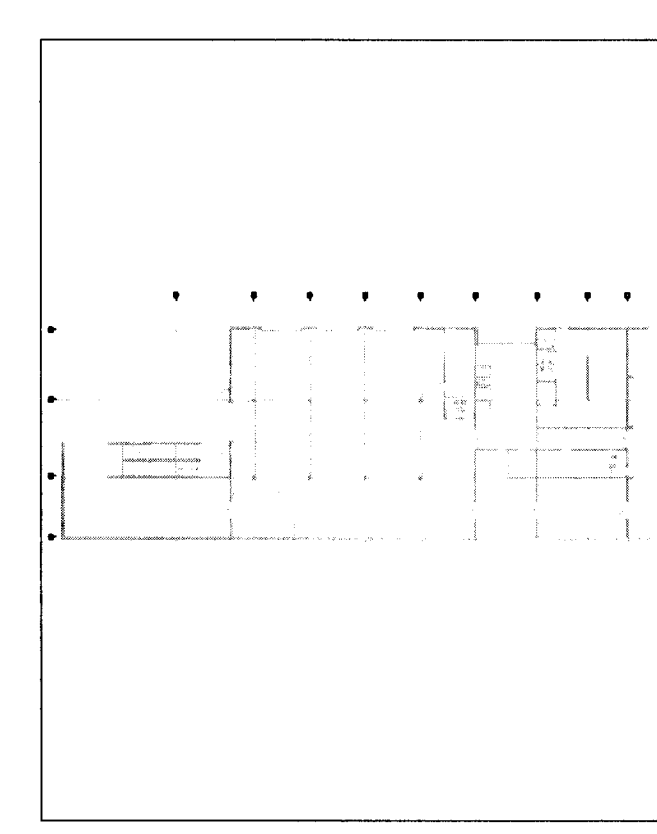
STYRIVÉL TEXTASKJÁR STYRING OG VÖKTUN LOFTFRÆSIS, DIVO, AIAO  
 TENGIRIND LOFTHITARA:  
 DH1 DÆLA HRINGRÁS (FROSTLÖGUR), Q=0.82 1/s VÍD 30 kPa, 3 HRADA,  
 VARMASKIPIR PLOTUHITARI, RYDFRITT STÁL, AFKÖST 102 kW YFIRSTÆRÐ 15%  
 HITAVEITA 75/35°C, dP<10 kPa, p<10 kPa  
 FROSTLÖGUR (33% GLYCOL) 30/70 °C, dP<10 kPa  
 RÚMMÁL 61, FORBRYSTINGUR 50 kPa  
 DN25, Kv=8,0-10,0 m³/kst, STILLING Q=0.82 1/s, (FROSTLÖGUR)  
**KERFI 52:**  
 NR TÆKI TÆKNILÝSING:  
 ÚB1 ÚTBLÁSARI BOXBLÁSARI Q=0.5 m³/s VÍD dP=200 Pa, MÓTOR 1x230V, ca 0.7 kW  
 SP1 SPJALDLOKA ø315mm, ÞÉTTLEIKAFLOKKUR 3 SKV. DS447.  
 SP2 SPJALDLOKA bwh = 850x850, ÞÉTTLEIKAFLOKKUR 3 SKV. DS447.  
 HG1-2 HLJÓDGILDRUR ø315x600 mm MEÐ MED BAFFLA  
 LM1-2 LOKUMÓTOR TVÍSTÖÐU, 24V, 8 Nm, MEÐ FJÖÐUR  
 HR1 HRADASTILLIR ÞREPASTILLIR FYRIR 5ÚB1, 230V, SAMH. ÚB1, HANDSTILLTUR  
 SS1 STJÓRNBOX STYRIR LOKUMÓTORUM LM1-LM2, OG BLÁSARA ÚB1, HANDSTILLTUR

**Samþykkt þann**  
 05. feb. 2013  
 Byggingufulfrunin í Hafnarfjarði  
 F.A. Hólar S. Gunnlaugsson  
 ARITUN SAMRÆMINGARHÖNDLUNGAR

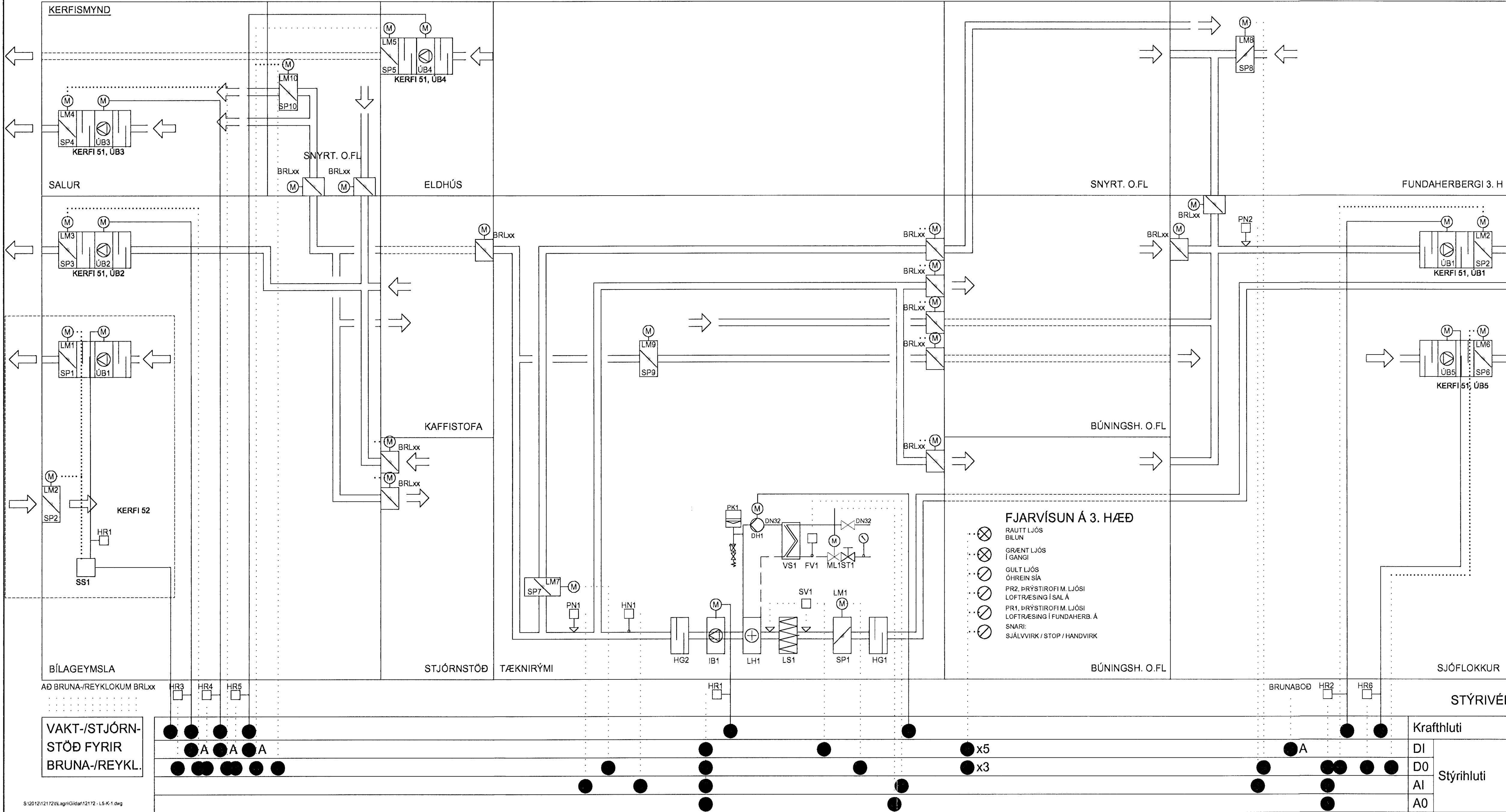
- SKÝRINGAR:**
- ⊗ EINSTREYMSLOKI
  - ⊗ KÚLULOKI
  - ⊗ VATNSMÆLIR
  - ⊗ PRÝSTIMÆLIR
  - ⊗ HITAMÆLIR
  - ⊗ SÍA
  - ⊗ SJÁLFRVKR ÚTLOFTUN
  - ⊗ TÆMINGARKRANI
  - ⊗ ÖRYGGISLOKI 6 BAR
  - ⊗ STILLILOKI MEÐ MÆLISTÚTUM
  - ⊗ HITASTYRÐUR LOKI
  - ⊗ RAFDRIFIN DÆLA
  - ⊗ STYRISTRENGUR
  - ⊗ KRAFTSTRENGUR 230/400V
  - ⊗ VIÐVÖRUNARMERKI

**TILVÍSANIR:**  
 ALMENNAR SKÝRINGAR ..... SJÁ BL. NR. L5-A-1

BA. DAGS Breyting REIKN. TEIKN.



**VSÓ RÁÐGGJÖF**  
 BJORGUNARMÍÐSTÖÐ HAFNARFJARÐAR  
 HVALEYRARBRAUT 32  
 LOFTFRÆSIKERFI  
 KERFI 51, 52, 53  
 KERFISMYND  
 HANNAÐ/TEIKN KKH/PH  
 YRFRARÍÐ  
 SAMÞYKKT  
 KT. 300857-5009  
 10.12.2012  
 12172 L5-K-1



S:\01\2121726\aggr\Gidm\2172 - L5-K-1.dwg