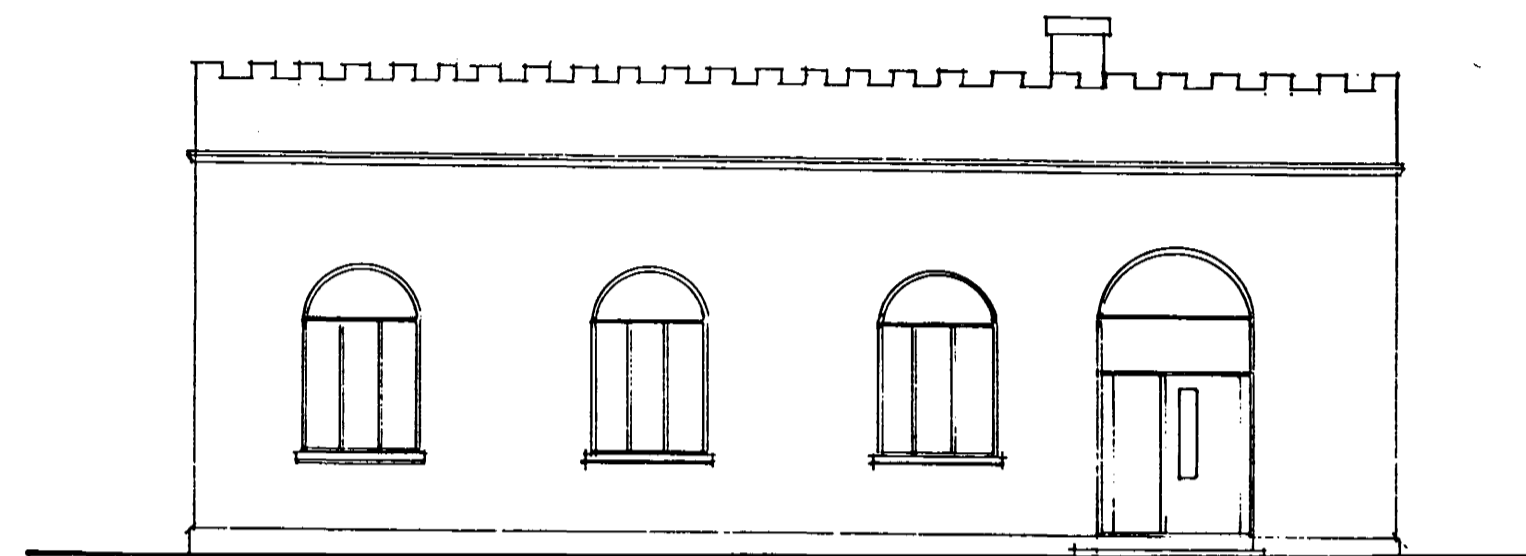
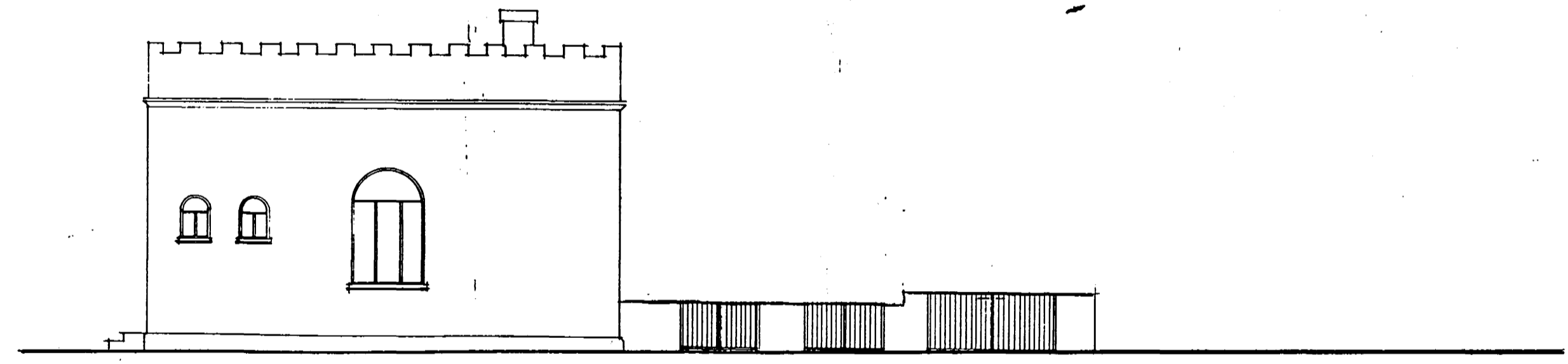


Aritökur meðdrættir með  
samráði byggingarritunar  
verða áþuntri að verki loknu. *AP*



SUÐUR - AÐ HVERFIGGÖTLU



AUSTUR - AÐ HRAUNSTÍG.

Innfærðar járngrindur úr 0 12mm c/c 100 mm. í op á garðvegg 25.03. '01