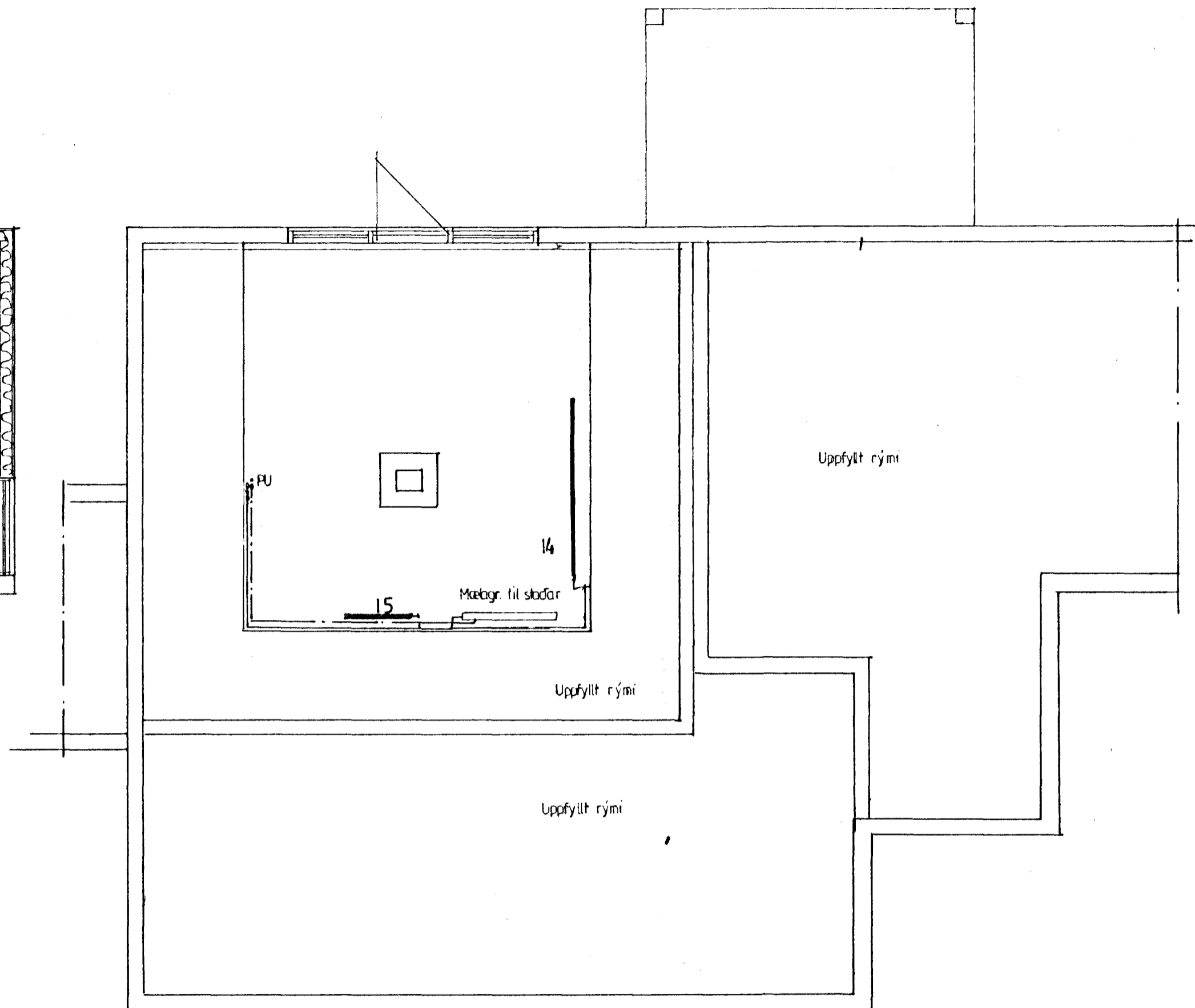


Grunnmynd 1. hæðar 1:50



Grunnmynd kjallara 1:50

Ofnalisti Vor-yl ofnar

Nr	Staður	Hæð	Lengd	Kcal/klst	Gerð
1	Anddyri	50	81	350	Eldri ofn
2	Herbergi	50	129	1172	C
3	Herbergi	50	129	988	B
4	Sólstofa	40	194	1253	B
5	Sólstofa	40	194	1253	B
6	Stofa	40	275	1775	B
7	Stofa	40	194	1253	B
8	Eldhús	50	97	728	B
9	Þvottur	60	80	350	Eldri ofn
10	Bad	60	97	845	B
11	Hjón	60	113	844	A
12	Hjón	60	113	844	A
13	Anddyri	60	80	350	Eldri ofn
14	Kynding	30	215	1200	Eldri ofn
15	Kynding	60	80	350	Eldri ofn
Samtals				13133	

Skýringar:

Lagnir:

Efni: Hiti "svart", neysluvatn "galv", stálrör DIN 2440 og tengistykki 2950 og stálgæði samsvarandi.
 Ofnalagnir: Einangrist með 2 cm glerullarhólkum, vefjist utan með plastborða.
 Neysluvatnslagnir: Sfsalpappi næst röri fyrir kalt vatn, einangrist með 2 cm glerullarhólkum, vefjist utan með plastborða.
 Á ofna komi retúrlokar og stillitö.
 Mælagrind til staðar. Setja skal niðurfall við mælagrind ef vantar.
 Einangra má lagnir sem eru í lagnagrind (fyrir innan einangrun eða í innveggjum) með þunnri áðreginni einangrun t.d. missiúflex með polyetelýn eða vefja með 2.5 cm steinull (léttull), en kaldavatnslagnir skal alltaf vefja.
 Gæta skal þess að öll tengistykki og rör séu hulin með einangrun.
 Ef lagnir eru utanáfggjandi þá má sleppa einangrun á lögnum en kalt vatn skal alltaf vefja.



Breytingar			Hverfisgata 24 Hafnafirði		
Nr	Dags	Nefn			
			Bjarni Arnason	tæknifræðingur MTFÍ	H T S
			Smíðjuvegi 11	S 642260	M 1:50
			Grunnmynd kjallara og 1 hæðar		Nr 1L
			Ofna og neysluvatnslagnir		Dags 05.09.'94
					Bjarni Arnason