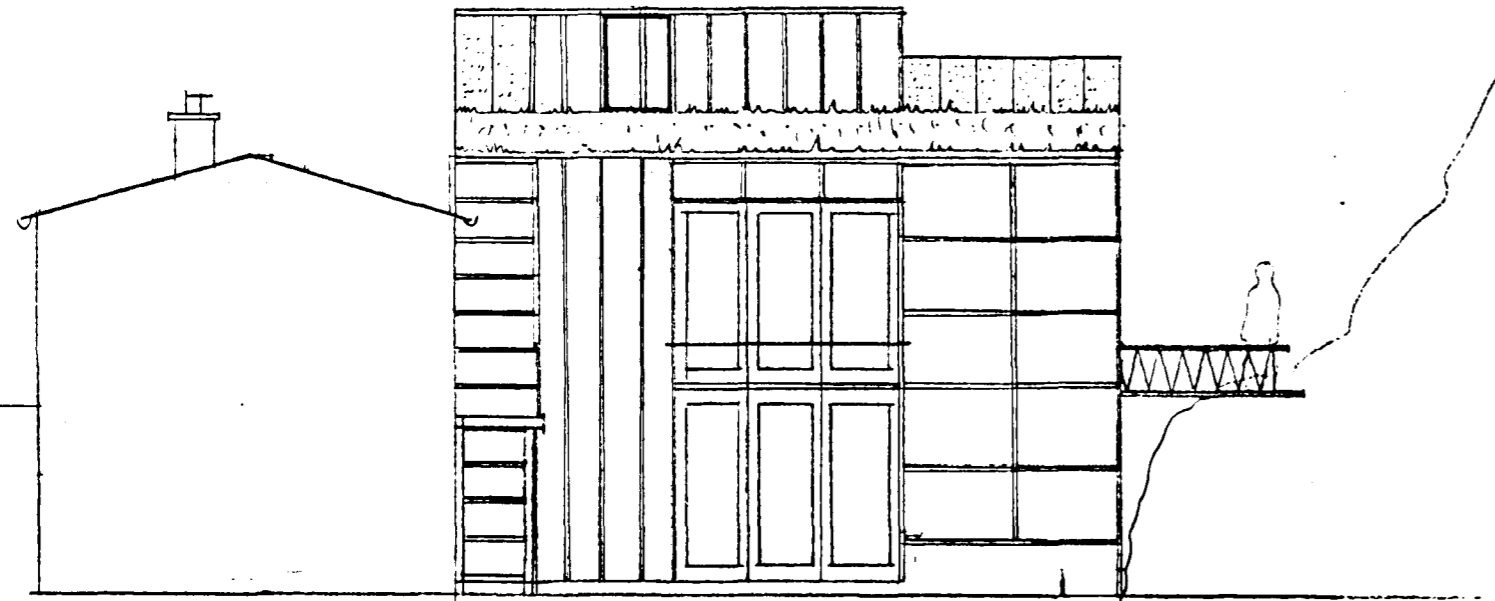


Samþykkt á fundi bygginga-
nefndar þ. 13.7.1994

BYGGINGAFULLTRÚINN
Í HAFNARFIRÐI

Sigurjón Halldóttir

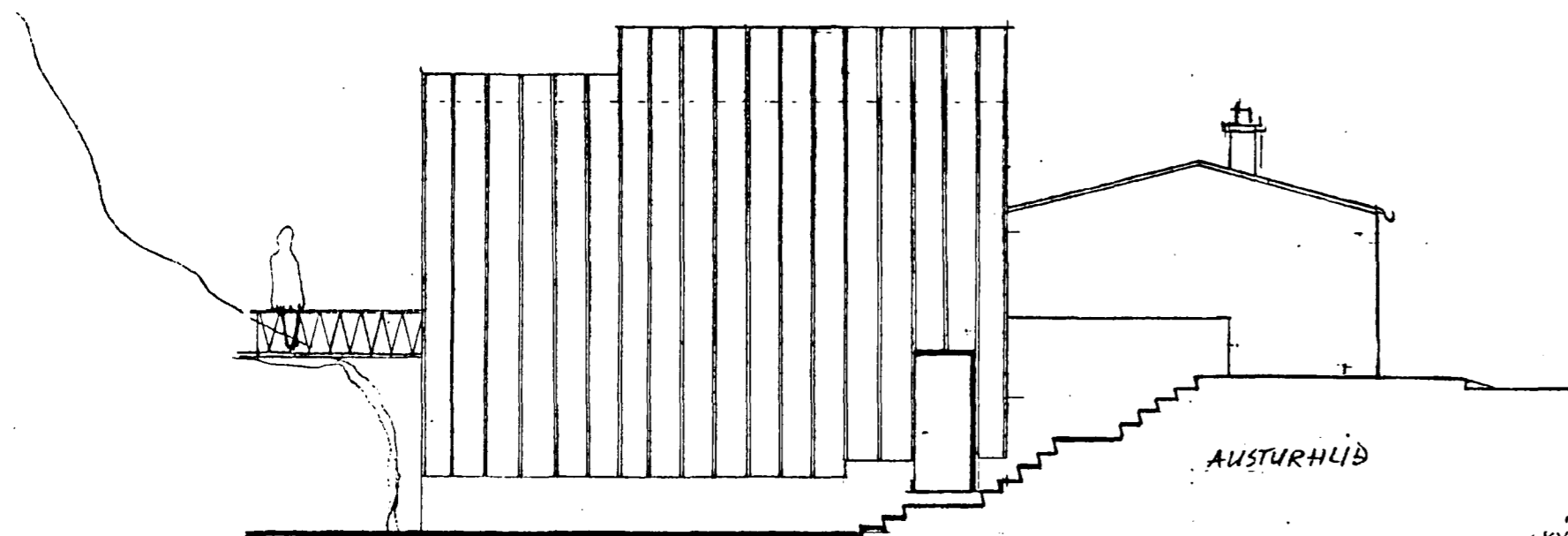


VESTURHLÍÐ

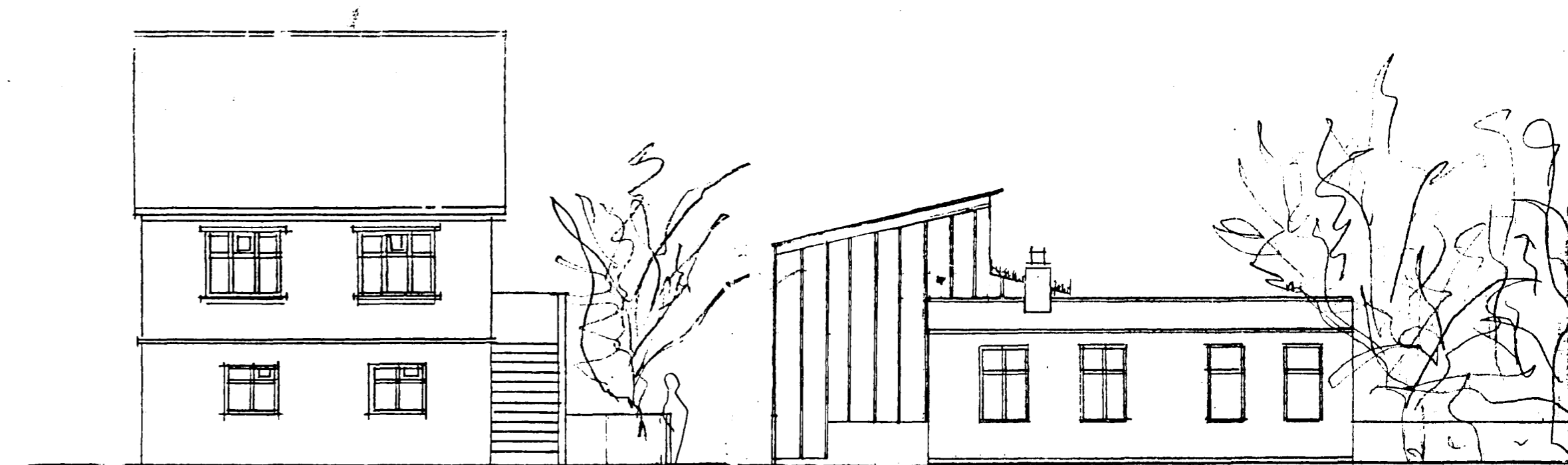


SÚÐURHLÍÐ

tifftopdf - www.rubissoftware.com - Demo Version



AUSTURHLÍÐ



HÚS NR. 34

NORÐURHLÍÐ

ÞYKINGAR:

HÚSIÐ ER STEINSTEIPT AÐ HLUTA OG ER BURÐUR
Í HÚSINU STEYPTU LÖGGIRNIR ÁSAMT STALSTRUKTUR.
(I-BITUM). EINANGRÚN FER UTANÁ STEINVEGGINN
ÞAR SEM HANN ER KLÆDDUR LÆSTRI KOPAR-EDA
ÁLKLEÐNINGU.
ÞAKBITAR ERU ÚR STALI EÐA TIMBRI.
ÞAKKLEÐNING ER ÚR LÆSTRI KOPAR-EDA ÁLKLEÐN-
INGU, OG TÖRFI. LÖÐRETTIR HLUTAR ÞAKS ERU ÚR
GLERI OG GRÁGRY.
LITUR Á HÚSUM (NYJUM OG GÖMLU) SKAL VERA
GRENLITUR OG LITUR Á GLUGGUM ER NATTÚRU-
LEUR VIDARLITUR ("OREGON FINE").

STærðir

NYBYGGING:

KJALLARI BRÚTÓ	57.6 m ²
JARÐHÉÐ	57.6 m ²
LOFT	19.0 m ²
SAMTALS BRÚTÓ :	134.2 m ²

ELÐRI BYGGING:

KJALLARI BRÚTÓ	51.0 m ²
JARÐHÉÐ	51.0 m ²
SAMTALS BRÚTÓ :	102.0 m ²

BRÚTÓFLUTARNÁL 134.2 + 102.0 = 236.2 m²

FLUTARNÁL LÖÐAR : 519.09 m²

NÝTINGAHLUTFALL : 0.40

HVERFISGATA 32
VIÐBYGGING
UTLIT

M: 1:100
INGA DAGFINNSDÓTTIR
ARKITEKT FRÁ
26. AUGUST 1993

[Signature]