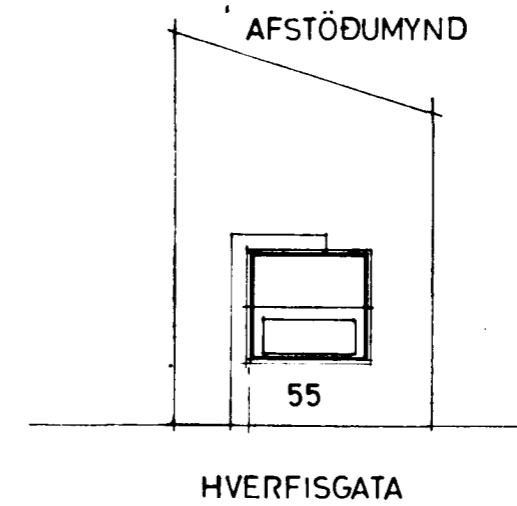


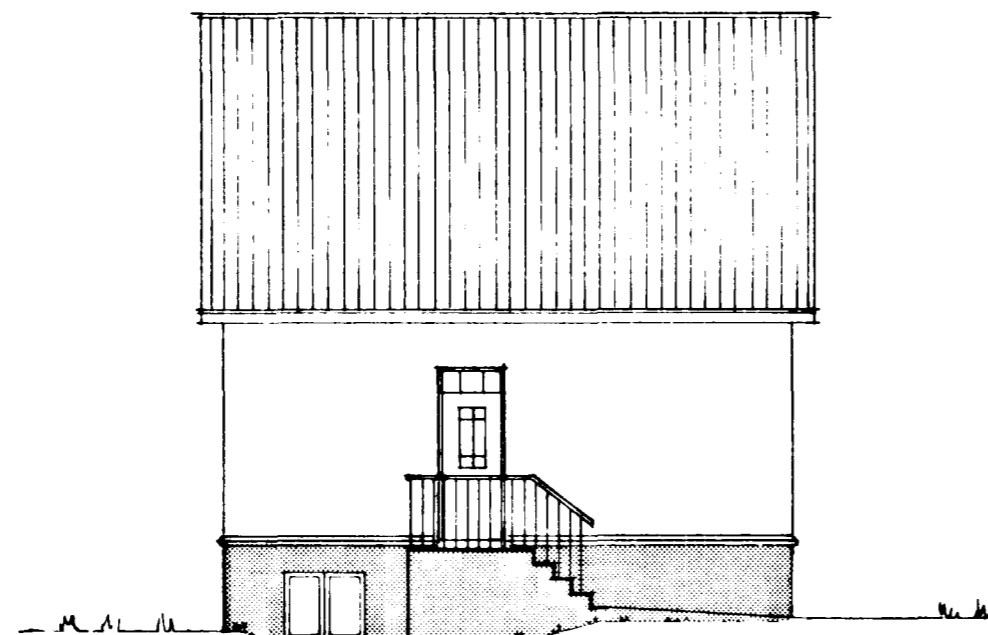
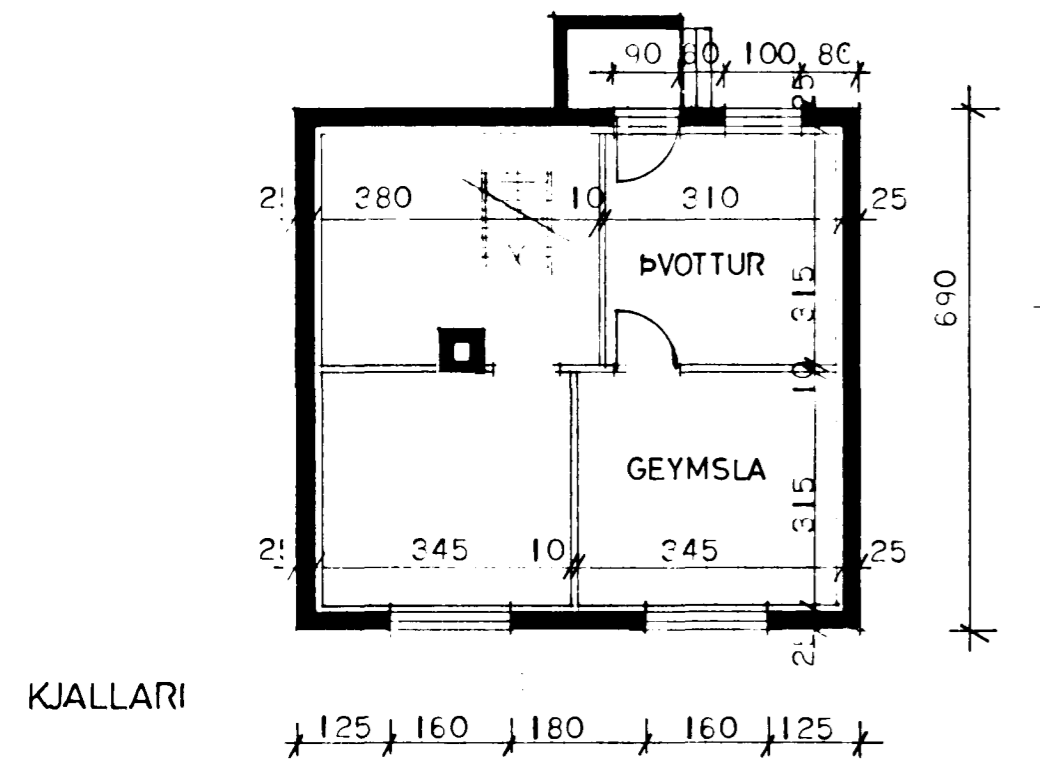
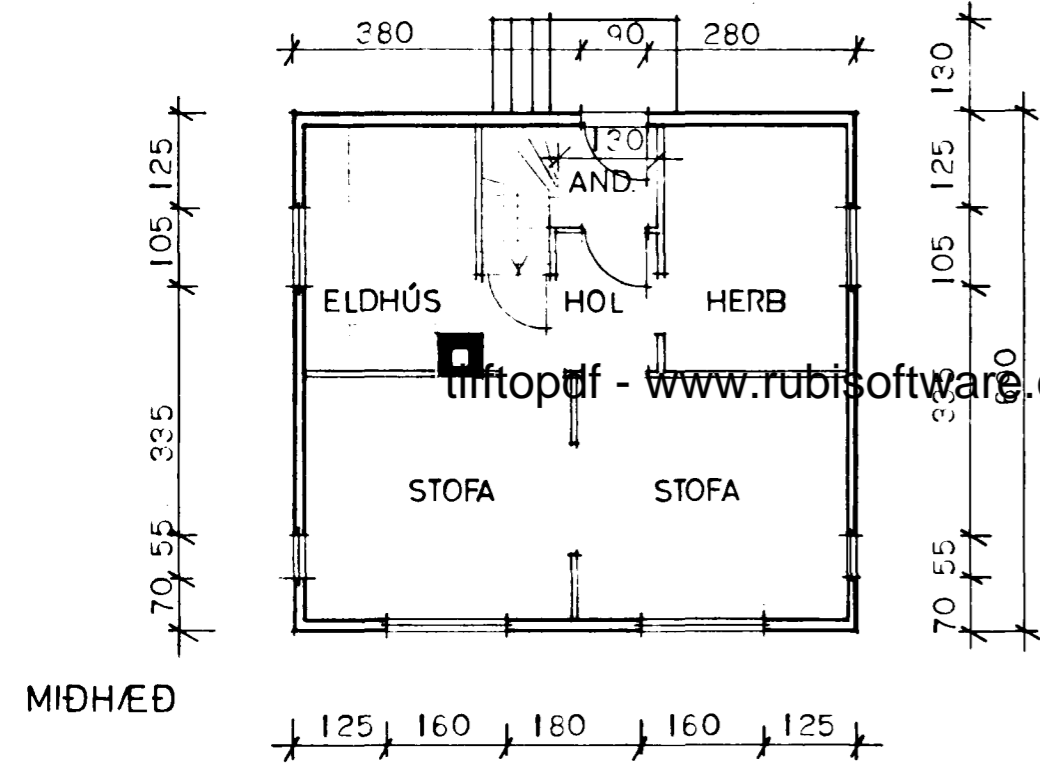
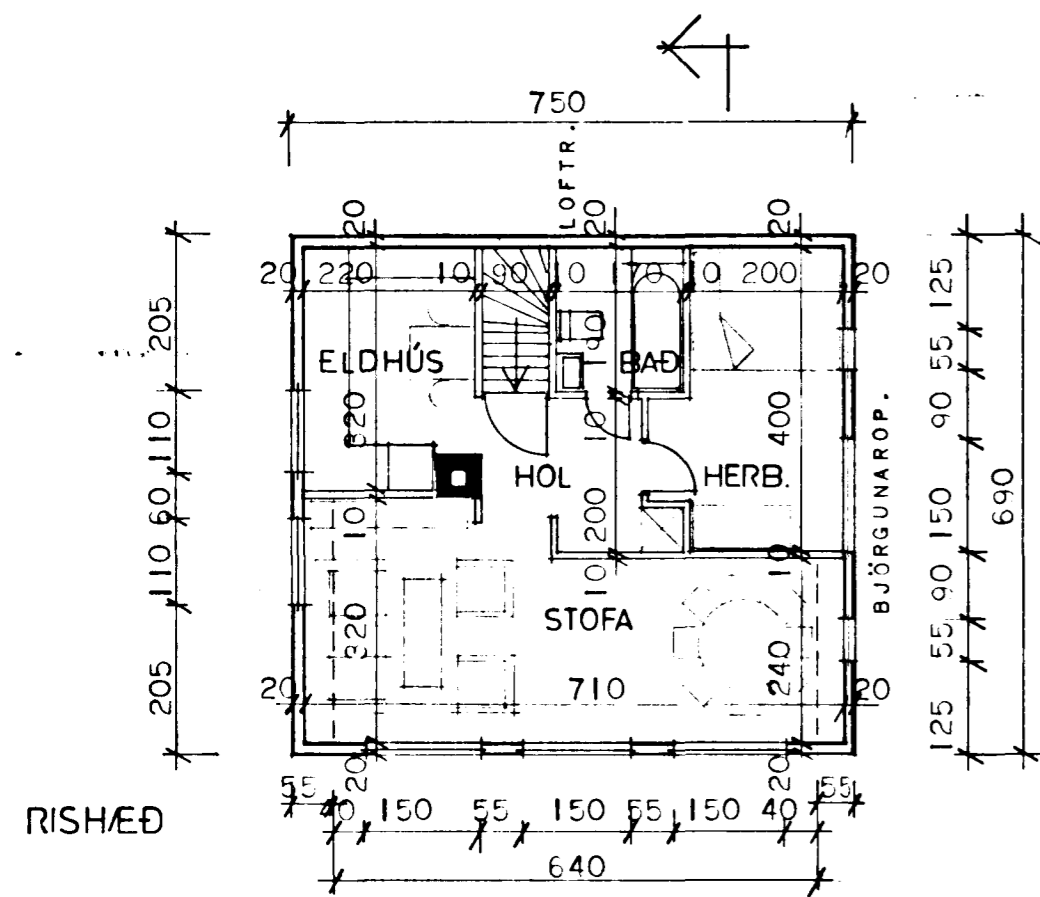
HELSTU STÆRDIR RISÍBÚÐAR:

ELDHÚS	7,0 m <sup>2</sup>
STOFA	19,0 m <sup>2</sup>
HERBERGI	8,0 m <sup>2</sup>
BAD	3,2 m <sup>2</sup>
HOL	4,0 m <sup>2</sup>
ÞVOTTUR	9,8 m <sup>2</sup>
GEYMSLA	10,9 m <sup>2</sup>
<b>SAMTALS NETTÓ</b>	<b>61,9 m<sup>2</sup></b>

GRUNNFLÖTUR HÚSS	52,0 m <sup>2</sup>
BRÚTTÓFL. RISHÆÐAR	50,0 m <sup>2</sup>
- " - MIÐHÆÐAR	48,0 m <sup>2</sup>
- " - KJALLARA	52,0 m <sup>2</sup>



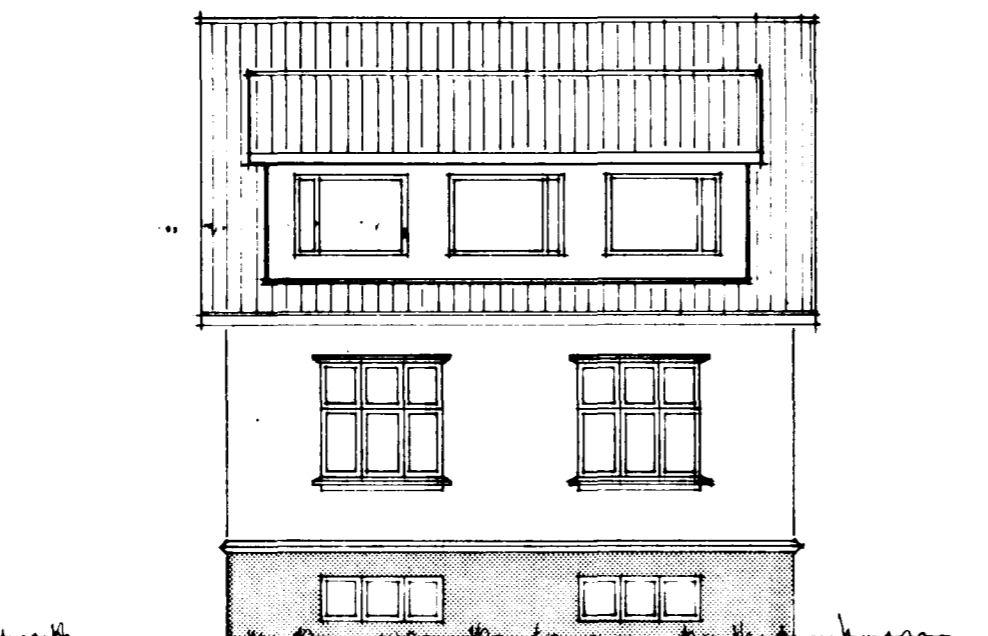
Samþykkt á fundi bygginga-  
nefndar þ. 4/12 1986  
BYGGINGAFULLTRÚINN  
Í HAFNARFIRÐI  
*Sigurbergur Arnason*



NORDUR



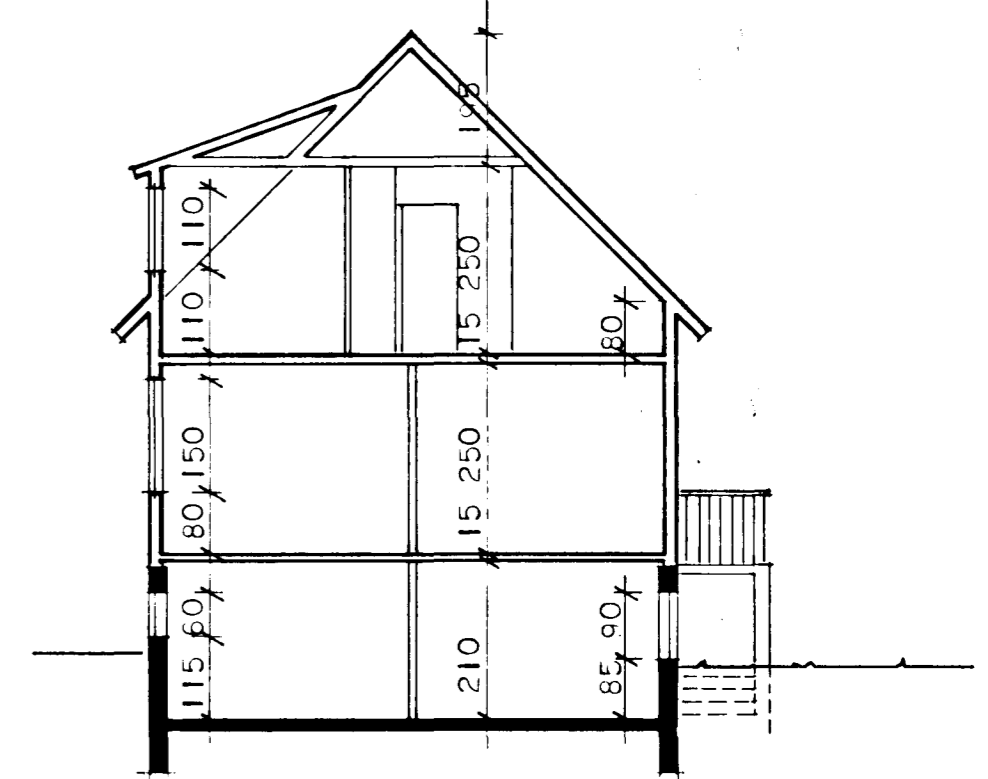
VESTUR



SUDUR



AUSTUR



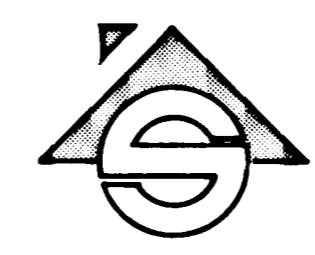
SNEIDING

HVERFISGATA 55 HAFNARFIRÐI ER JÁRNVARID TIMBURHÚS  
Á STEYPTUM KJALLARA. Í HÚSINU ERU TVÆR ÍBÚÐIR.  
ÖNNUR Á MIÐHÆÐ HÚSSINS EN HIN Í RISI. Í KJALLARA ERU  
ÞVOTTAHÚS OG GEYMSLUR. KJALLARA ER SKIPT Í TVENNT.  
RISÍBÚÐ Á INNGENGT Í KJALLARA UM DÝR UNDIR STIGAPALLI.  
INNANGENGT ER AF MIÐHÆÐ Í KJALLARA.

Vid undirrituð, eigendur að miðhæð,  
hússins, höfum kynnt okkur nýjan uppdratt  
af húsinu og erum samþykkt því að  
í síðar risihæðar leggi eftir að fá íbúðina  
á risihæð samþykkt í byggingarnefnd.

Hafnarfirði 2. des. 1986.

*Gretta Sigurðsdóttir 277-9053*  
*Alta 17 Haukadalshöfði 0200-8844*



*Sigurbergur Arnason*  
**Sigurbergur Arnason arkitekt FAÍ**  
ÁLFASKEIÐI 78 220 HAFNARFIRÐI sími 65 14 07

HVERFISGATA 55 HAFNARFIRÐI  
ÍBÚÐ Á RISHÆÐ  
GRUNNMYNDR, ÚTLIT OG AFSTÖÐUMYND  
MÆLT OG TEIKNAD Í NÓVEMBER 1986 SÁ  
MKV. 1:100, 1:500