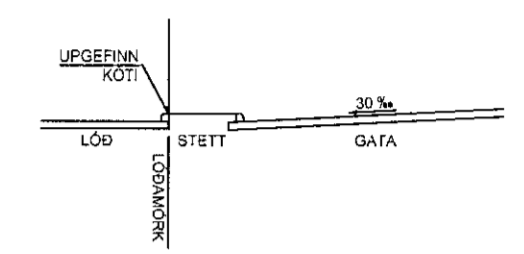


SKÝRINGAR
HÆÐARSETNING Í BOTNLANGA



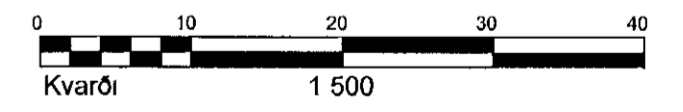
SKÝRINGAR
FRÁGANGUR A LÖÐAMORKUM VERÐI GERÐUR Í SAMRÁÐI VÍÐ LÖÐARHAFA AÐLIGGJANDI LÖÐA STÆRÐ OG STAÐSETNING LÖÐA, BYGGINGARREITA OG BILASTÆÐA ERU SYND Á MÆLIBLÖÐUM HUS SAMKV SKILMALUM

G= REIKNUD HÆÐ Á GÖTU, GANGSTETT EÐA GANGSTÍG
L= LANDHÆÐ VÍÐ LÖÐAMÖRK (LEIÐBEINANDI)
H= HÆÐ Á AÐKOMUGOLFI - SJÁ SKILMALA
Fs= TENGIHÆÐ Á SKÖLPFRÁRFÆSI

TENGIHÆÐ NEYSLUVATNSHEIMÆÐAR ER AÐ OLLU JÖFNU 1,2 m UNDIR YFIRBORÐI LANDS

- NEYSLUVATNSHEIMÆÐ (MÉÐ LOKA)
- SKÖLPFRÁRFÆSI (Ø150 mm)
- 13 NUMER LÖÐAR
- 25.215,1 NUMER AÐLIGGJANDI LÖÐAÐLAÐA

ATH
OFANVATNSFRÁRFÆSI ER EKKI LAGT AÐ LÖÐUM LEIÐA (SYTRA) SKAL OFANVATN OG BAKRASARVATN HITAVEITU A EINN STAÐ NIÐUR Í JÖRD INNAN LÖÐAMARKA HAFNA SKAL FULLT SAMRÁÐ VÍÐ BYGGINGARFULLTRUA UM UTFÆRSLU OG FRAGANG SYTRUNAR



HAFNARFJARÐARBÆR
SKIPULAGS- OG BYGGINGASVIÐ

ISHELLA 5, 5a, 5b, 7 OG 10		27,101,8	
HÆÐAÐLAÐ		27,101,8	
Teikn nr 341,058			
HELLNAHRAUN I			
Mælt	IR	Samþykkt	HS
Hannað	RBS/SV/AJG	Dags	AGUST 2016
Teiknað	EJ/AS	M kv	1 500
Breytt Mælið endurgert a skipulags og byggingarsvið Hafnarfjarðar, grunn varpað ur			
Reykjavíkurmáttakerfi i landsmáttakerfi isnet 93, hnitaskra uppfærð agust 2016(EJ)			
		Bláðst A2	

BREYTINGAR
A 20 09 2005/SV, BREYTT LÖÐAMÖRK A ISHELLU 5A
B 08 03 06/RBS, ISHELLU 5A SKIPT I ISHELLU 5A OG 5B
C 26 04 23/AS, BYGGINGAREITIR FYRIR ISHELLU 5A OG 5B STÆKKADIR OG FÆRDIR BUNDIN BYGGINGALINA FÆRIST TIL SAMP SKIPULAGSFULLTRUA 05 04 2023, OÐLADIST GILDI 25 4 2023