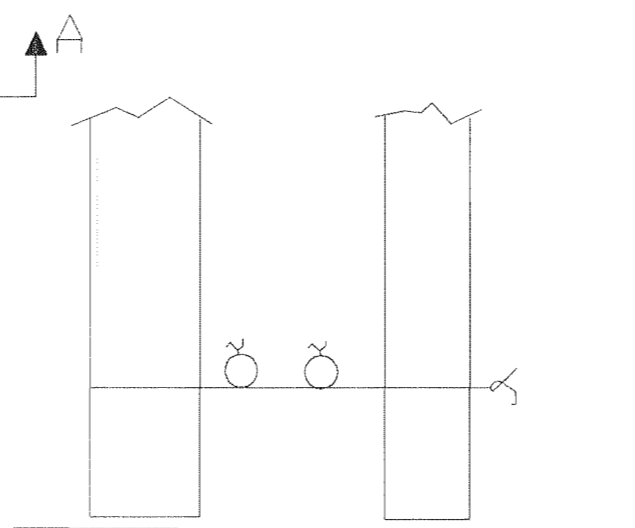
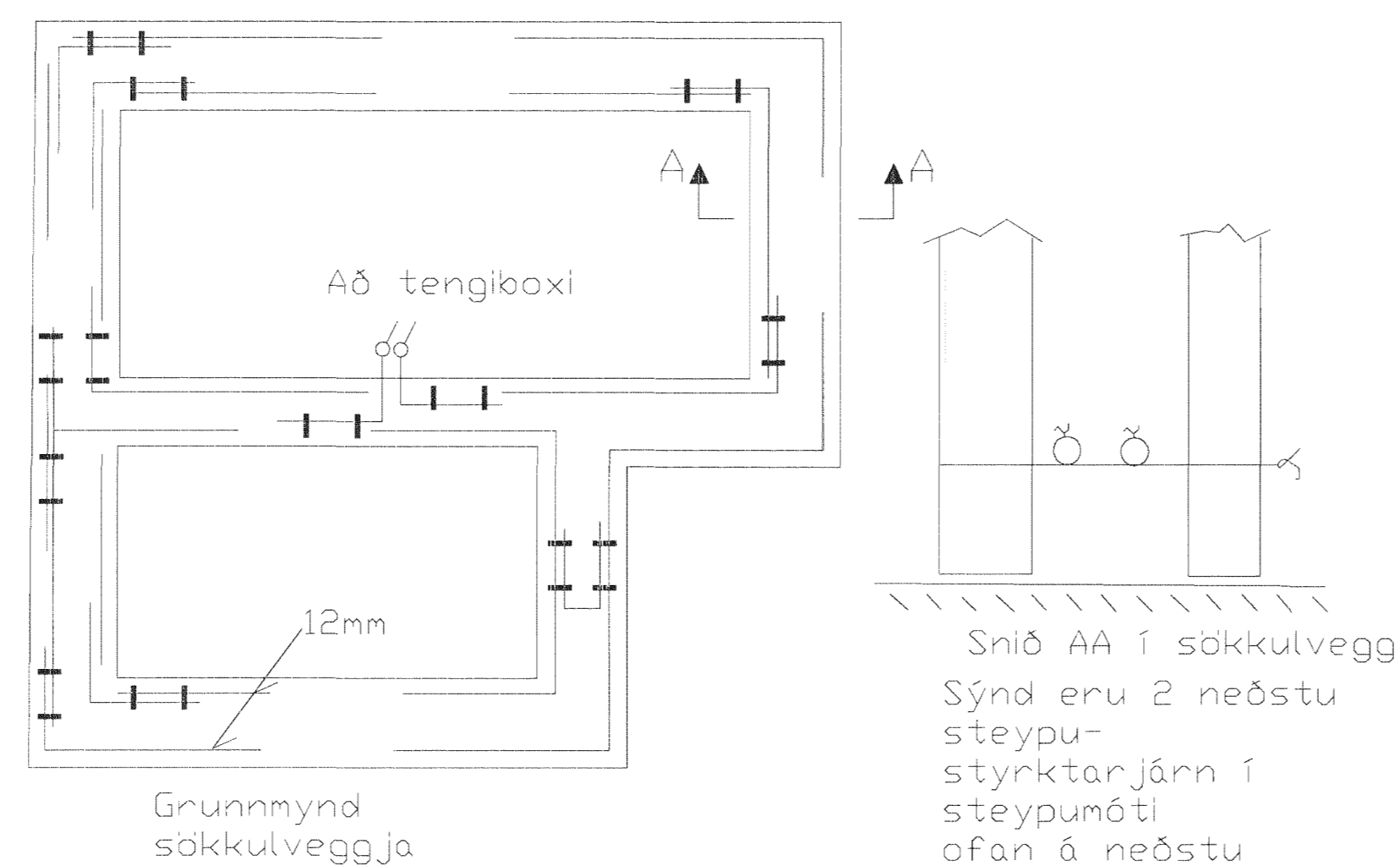
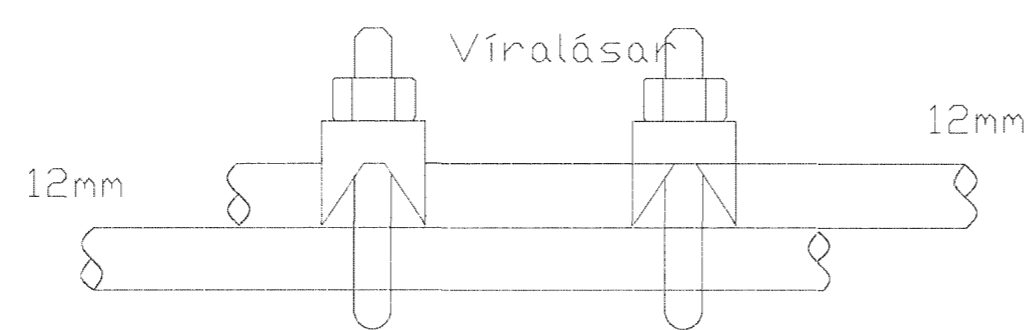


23/2 2011
 JL



Sýnd eru 2 neðstu steypu- styrktarjárn í steypumáti ofan á neðstu mótavírum.



Samtenging steyputeina setja skal tvo vírlása á hver samskeyti

Þessi járn skal merkja vel til að önnur járn verði ekki notuð í misgripum

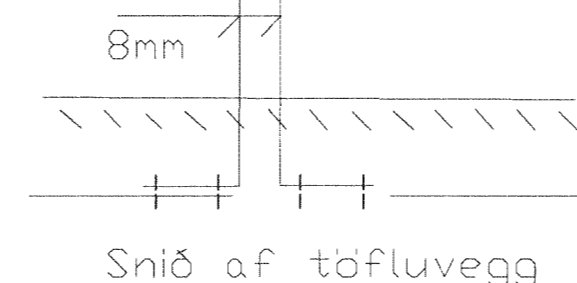
Teikning er ekki í mælikvarða



Koparvín í röri tengist eftir atvikum á pe- eða pen-skinnu í töflu

Tengibox

Tengibox fyrir sökkulskaut skal ávallt vera sýnlegt og aðgengilegt, staðsett við vatnsinntök eða undir töflu.



Frágangur á sökkulskauti

GRUNNMYND SÖKKULL

Yfirlitsmynd



RAFGEISLI EHF
 HAMRABORG 1 KÓPAVOGI Sími: 5645100 NETFANG: RAFGEISLI@RAFGEISLI.IS HEIMASÍÐA: RAFGEISLI.IS

Kjartan Sigurðsson Foldasmára 2
 kt: 260353-5009 Rafgeisli Hamraborg 1
 Kópavogi Sími: 5645100 Netfang: rafgeisli@rafgeisli.is Heimasiða: rafgeisli.is

Íshella 7 mhl.02 Hafnarfirði

Skýringar: Rafagnir, heiltaugarteikning	Dagsi: 20.01.2011	Samræninganöfnunur:	Dagsi:
Teikning: Grunnmynd sökkull	Breytt:	Rafagnahönnunur:	Dagsi:
Mkv: 1:50	Blað nr: 5 af 5		

[Signature] 20-01 2011