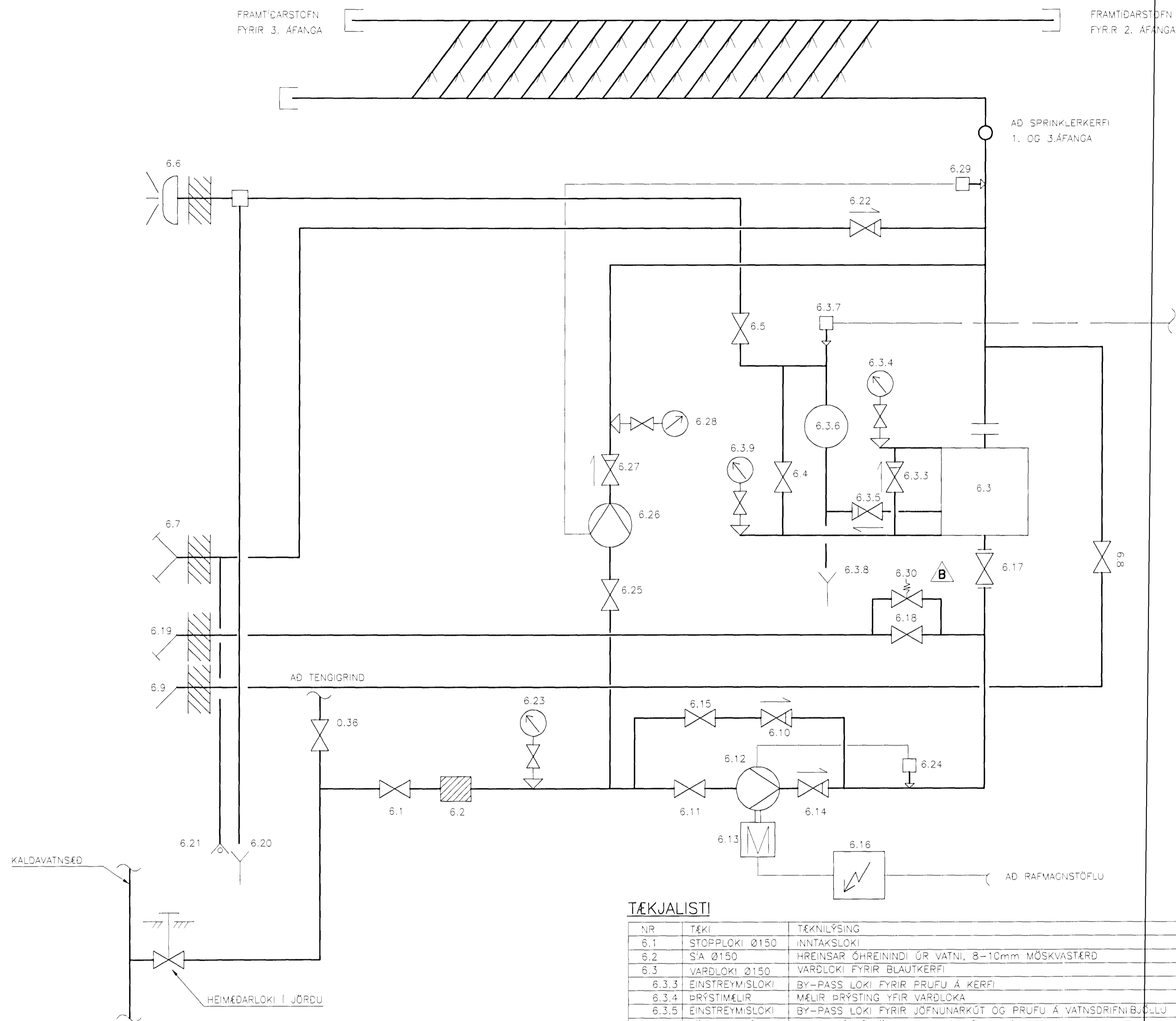


KERFISMYND ÚDARAKERFIS



TÆKJALISTI

NR	TÆKI	TÉKNILÝSING
6.1	STOPPLOKI Ø150	INNÞAKSLÓKI
6.2	SA Ø150	HREINSAR ÖHREININDI ÚR VATNI, 8-10mm MÖSKVASTÉRD
6.3	VARÐLOKI Ø150	VARÐLOKI FYRIR BLAUTKERFI
6.3.3	EINSTREYMSLOKI	BY-PASS LOKI FYRIR PRUFU Á KERFI
6.3.4	ÞRÝSTIMÉLUR	MÉLUR ÞRÝSTING YFIR VARDLOKA
6.3.5	EINSTREYMSLOKI	BY-PASS LOKI FYRIR JÖFNUNARKÚT OG PRUFU Á VATNSDRIFNIBJÖLLU
6.3.6	JÖFNUNARKÚTUR	JAFNAR ÖT ÖSTÖÐUGAN VATNSÞRÝSTING I KERFINU
6.3.7	ÞRÝSTINEMI	VAKTROFI SEM GEFUR BOD TIL BRUNAVIDVÖRUNAKERFI OG RAFMAGNSTÖFLU
6.3.8	TÉMING	TÉMING FRÁ JÖFNUNARKÚTI
6.3.9	ÞRÝSTIMÉLUR	MÉLUR ÞRÝSTING VID VARDLOKA
6.4	STOPPLOKI Ø20	BY-PASS FRAMHJÁ JÖFNUNARKÚTI
6.5	STOPPLOKI Ø20	LOKI AD VATNSKNÚNNI BJÖLLU
6.6	VATNSBJALLA	VATNSKNÚN VIDVÖRUNARBJALLA
6.7	TVÍBURATENGI	TVÍBURATENGI FYRIR SLÖKKVULID
6.8	STOPPLOKI Ø50	FYRIR TÆMINGU Á KERFI
6.9	TÉMING	TÉMING AF KERFI
6.10	EINSTR.LOKI Ø150	Á FRAMHJAHLAUPI VID DÉLU
6.11	STOPPLOKI Ø150	STOPPLOKI FYRIR DÉLU
6.12	ÞRÝSTIAUKADÉLA	DÉLA TIL AD NÁ UPP ÞRÝSTING I KERFINU, AFKÖST:5500l/min @9.23bar
6.13	MÓTOR	MÓTOR SEM KNÝR SPRINKLERDÉLU
6.14	EINSTR.LOKI Ø150	EINSTREYMSLOKI FYRIR VARDLOKA
6.15	STOPPLOKI Ø150	BY-PASS FRAMHJÁ DÉLU
6.16	RAFMAGSKÁPUR	RAFMAGNSSKÁPUR FYRIR SPRINKLERDÉLU
6.17	ÖS&Y LOKI Ø150	
6.18	STOPPLOKI Ø150	FYRIR RENNSLISPRUFU Á DÉLU, Ø150
6.19	STORTZ TENGI	FYRIR RENNSLISPRUFU Á DÉLU
6.20	TÉMING	TÉMING VATNSBJÖLLU
6.21	SJÁLFRVIRK TÆMING	SJÁLFRVIRK TÆMING
6.22	EINSTR.LOKI Ø100	FYRIR SLÖKKVULID
6.23	ÞRÝSTIMÉLUR	MÉLUR STÖÐUÞRÝSTING
6.24	ÞRÝSTIROFI	SETUR DÉLU 612 I GANG, RÆSING VID 7.38bar, STOPPAR VID 9.23bar
6.25	STOPPLOKI DN32	FYRIR DÉLU
6.26	JOCKEY DÉLA	AFKÖST:0.1 l/s@ 9.23 bar
6.27	EINSTR.LOKI DN32	
6.28	ÞRÝSTIMÉLUR	
6.29	ÞRÝSTIROFI	SETUR JOCKEY DÉLU I GANG RÆSING VID 8.28bar, STOPPAR VID 9.23bar
6.30	ÞRÝSTIÐLUR	DN100 CIAVAL PRESSURE/SAFETY VALVE (NG-50/KCS0) PN16 STILLIST Á 10 bar

Samþykkt þann

05. júlí 2012

Byggingafræðingur í Hafnarfirði
F.A. Höfður S. Gunnlaugsson

SKÝRINGAR VID ÚDAKERFI:

YFIRLI:
KERFIÐ ER VATNSFYLLT SJÁLFRVIRKT ÚDAKERFI OG ALLR ÚDASTÓTAR MED EIGN BRÆÐVARI. VID BRUNA ÖPNAST AÐEINS ÞEIR STÓTAR SEM VERÐA FYRIR HITÁLAGI.

VIKNI KERFI:
VID BRUNA ÖPNAST HLUTI ÚDASTÓTA VEGNA HITÁLAGS. ÞEGAR ÚDASTÓTAR ÖPNAST FELLUR ÞRÝSTINGUR I DREYFERFUM, YFIR VARDLOKA (6.3), ÞRÝSTINEMA (6.24) OG (6.29). ÞEGAR ÞRÝSTINGURINN HEFUR FALLIÐ SEM NEMUR 10% AF KERFISÞRÝSTINGI, SENDIR SKYNJARI (6.29) BOD OG FER JOCKEY DÉLAN (6.26) I GANG. EF ÞRÝSTINGURINN HELDUR ÁFRAM AD FALLA NIÐUR UM 20% AF KERFISÞRÝSTINGI, SENDIR SKYNJARI (6.24) BOD TIL DÉLU (6.12) SEM FER I GANG OG ER KNÚN. MÓTOR (6.13) SEM TENGIST STÖRNSKÁP (6.16).

HÖNNUNARFORSENDUR:

REGLUR:
- REGLUGERÐ UM HÖNNUN OG JÖPSETNINGU SJÁLFRVIRKA ÚDAKERFA
- ÚDARAKERFI ER HANNAÐ I SAMRÆMI VID BRÉSKAR REGLUR, BS: 5306-2, TECHNICAL BULLETIN TB25:JULY 2001

HÚSNÉÐI/EFNISFLOKKUR:
- HÚSNÉÐIÐ ER 3182 M² LAGERHÚSNÉÐI SEM DEILIST I STÖRVÖRULAGER OG PALETTULAGER
- MESTA HÉÐ ER 12.2M, HALLI Á ÞAKI ER 50R.
- VÖRUFLOKKAR ERU PLASTFITTINGAR SEM PAKKAÐ ER INN I PLAST OG TIMBURKASSA
- Á ARMAREKKLUM ER LENGRI RÖR GEYMD EN ÞAU ERU BÉÐI PLASTEFNI OG STÁL.

ÁHÉTTUFLOKKUR:
- ALMENNT I LAGERSAL ER ÁHÉTTUFLOKKUR: , HH S5 I, MESTA STÖFLUNARHÉÐ 10.7M, ÖH I SKRIFSTOFURÝMI

RÖRAKERFI:
- ÖLL RÖR SKULU VERA AF VIDURKENNDRI GERÐ TIL NOTKUNAR I SJÁLFRVIRKUM ÚDAKERFUM.
- ÖLL TENGISTYKKI SKULU VERA AF VIDURKENNDRI GERÐ FYRIR VÖÐKOMANDI PÍPUR.
- ALLAR LAGNIR SKULU UPPFYLTA ÞRÝSTIFLOKK PN16.
- ALLAR LAGNIR SKULU LAGÐAR MED A.M.K. 2% HALLA AD TÆMINGUM
- Á ALLAR ENDALAGNIR KOMI TÆ-STYKKI MED TAPPA I ENDA

ÚDASTÓTAR:

- Ú1: NIÐURVÍSANDI 20mm ESFR ÚDHAUS FYRIR ÁHÉTTUFLOKK HH, K=200 ÖPNUNARHITASTIG 68°C.
- Ú2: NIÐURVÍSANDI 15mm SPRAY ÚDHAUS FYRIR ÁHÉTTUFLOKK ÖH, K=80 ÖPNUNARHITASTIG 68°C, STÁNDARÐ ÚDHAUS
- Ú3: VEGGÓÐARI 15mm SPRAY ÚDHAUS FYRIR ÁHÉTTUFLOKK ÖH, K=80 ÖPNUNARHITASTIG 68°C, STÁNDARÐ ÚDHAUS

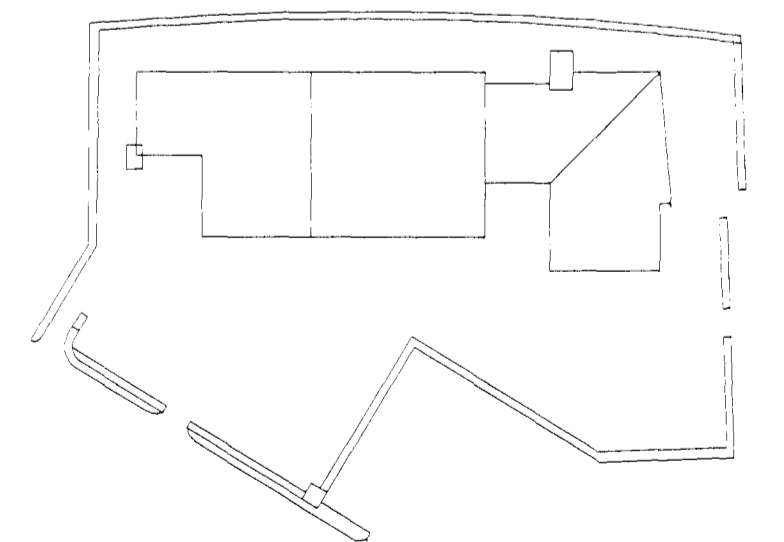
VATNSMAGN OG ÞRÝSTINGUR:
- AFKÖST KERFISINS MIDAST VID S5 II, STÖFLUNARHÉÐ 10.7M EDA ESFR KERFI
- VD 5500 L/MIN SKAL ÞRÝSTINGUR VID VARDLOKA VERA 9.23BAR
- VID HVERN ÚDHAUS SKAL VERA 456 L/MIN @M/N 5.2 BAR

HÉÐ HÉSTA ÓÐARA YFIR VARDLOKA:
- VARDLOKI ER I K:12.56
- HÉDSTI ÓÐASTÓTUR ER I K:23.57
- HÉÐ HÉSTA ÓÐASTÓTA YFIR VARDLOKA ER ÞVI: 23.26-12.56=11.01M

FESTING RÖRA:
- BAULLUR EDA HRINGIR FEST MED SNITTEINUM I BURÐARVIRK. VIDURKENNDAR AF BRUNAMÁLASTOFNUN RIKISINS. HÁMARKSFJARLEGG M.LLI FESTINGA SKAL VERA 2 METRAR, FESTING SKAL VERA VID HVERN STÖT. MINNSTA FJARLEGG FRÁ FESTINGU AD ÓÐASTÓT ER 150mm. JARÐSKJÁLTFESTINGAR SKULUVERA FRÁ VIDURKENNDUM FRAMLE DANDA OG VIDURKENNDIR AF BRUNAMÁLASTOFNUN RIKISINS. JARÐSKJÁLTFESTINGAR SKULU VERA FYRIR PÍPUSTÉRD DN65 OG STÆRRI. HÁMARKSFJARLEGG M.LLI FESTINGA ER 12m.

VATNSADFÆRSLA:
- AÐFÆRSLA VATNS ER MED Ø225 mm PE-LOGN SEM TENGIST INN I TÆKNIRFMI
- STÖÐUÞRÝSTINGUR I STONFLOGN ER UPPGEFINN FRÁ VATNSVEITU HAFNAFJARÐAR 400kpa.

LYKILMYND 1.ÁFANGI



auth. *Guðlaug S. Gunnlaugsson* 110254-3349

C	09.05.12	Móhella 1 verður ísnela B		
B	03.01.03	TEXTI		
A	19.03.02	TEXTI		
ÖTG	DAGS.	BREYTING:	HANNAÐ	SAVD

ISHELLA 8 HAFNARFIRÐI		VATNSÓÐALAGNIR KERFISMYND, SKÝRINGAR	
VSB VERKFRÆÐISTOFA		JAFNUN LÖGGLITS HÖNNUNAR: B.S.M. Gunnlaugsson, Kt:180550-4889	
Hönnuð:	GHJ	Teknað:	GHJ/LA
Máli:	--	Yfirfarið:	--
Dags:	06.01.02	Nr:	01728-P15C



BEIARHAFNI 20 - 222 HAFNARFIRÐI
Hafnarfjörður, VSB 8 - Hafnarfjörður, VSB 8
Sími: 595-8500 - Fax: 595-8510 - Kt:171796-2899