

TÆKJALISTI KERFI 1

- 1.0 STOPPLOKI Á INNTAKI HITAVEITU OG Í EIGU ORKUVEITU REYKJAVÍKUR
- 1.1 SÍA Á INNTAKI HITAVEITU OG Í EIGU ORKUVEITU REYKJAVÍKUR
- 1.2 VATNSMÆLIR Á INNTAKI HITAVEITU OG Í EIGU ORKUVEITU REYKJAVÍKUR
- 1.3 ÞRÝSTIMÆLIR Á INNTAKI HITAVEITU OG SÝNIR INNTAKSÞRÝSTING GERÐ: 0-10 BAR, OLÍUFYLLTUR MEÐ MÆLISLOKA
- 1.4 STOPPLOKI Á INNTAKI HITAVEITU OG Í EIGU ORKUVEITU REYKJAVÍKUR
- 1.5 STOPPLOKI Á INNTAKSGRIND TIL TENGINGA VIÐ FRAMRÁS HITAVEITU AÐ GÓLFHITAKERFUM FYRIR 1. 2. OG 3. ÁFANGA GERÐ: 65 MM KÚLULOKIUMBOD: TÆKJA TÆKNI
- 1.6 EINSTEFNULOKI Á INNTAKSGRIND TIL TENGINGA VIÐ FRAMRÁS HITAVEITU AÐ GÓLFHITAKERFUM FYRIR 1. 2. OG 3. ÁFANGA GERÐ: 65 MM UMBOD: TÆKJA TÆKNI
- 1.7 ÞRÝSTJAFNARI Á INNTAKSGRIND TIL TENGINGA VIÐ FRAMRÁS HITAVEITU AÐ GÓLFHITAKERFUM FYRIR 1. 2. OG 3. ÁFANGA GERÐ: DANFOSS AVP 32 KV=10 - STILLISVIÐ 0,2-1 BARUMBOD: DANFOSS
- 1.8 ÞRÝSTIMÆLIR Á INNTAKSGRIND VIÐ ÞRÝSTJAFNARA (TÆKI 1.7) AÐ GÓLFHITAKERFUM FYRIR 1. 2. OG 3. ÁFANGA OG MÆLIR ÞRÝSTING AÐ KERFUM GERÐ: 0-10 BAR OLÍUFYLLTUR MEÐ MÆLISLOKA
- 1.9 ÖRYGGISLOKI Á INNTAKSGRIND VIÐ ÞRÝSTIMÆLI (TÆKI 1.8) AÐ GÓLFHITAKERFUM FYRIR 1. 2. OG 3. ÁFANGA OG ÖPNAR EF ÞRÝSTINGUR ER OF HÁR GERÐ: STILLIÞRÝSTINGUR 6 BAR, 2,8 L/S, 25 MM
- 1.10 STOPPLOKI Á INNTAKSGRIND TIL TENGINGA VIÐ FRAMRÁS HITAVEITU AÐ OFNAKERFI FYRIR 1. OG 2. ÁFANGA GERÐ: 32 MM KÚLULOKIUMBOD: TÆKJA TÆKNI
- 1.11 EINSTEFNULOKI Á INNTAKSGRIND TIL TENGINGA VIÐ FRAMRÁS HITAVEITU AÐ OFNAKERFUM FYRIR 1. 2. ÁFANGA GERÐ: 32 MM UMBOD: TÆKJA TÆKNI
- 1.12 ÞRÝSTJAFNARI Á INNTAKSGRIND TIL TENGINGA VIÐ FRAMRÁS HITAVEITU AÐ OFNAKERFUM FYRIR 1. OG 2. ÁFANGA GERÐ: DANFOSS AVP 20 KV=4 - STILLISVIÐ 0,2-1 BARUMBOD: DANFOSS
- 1.13 ÞRÝSTIMÆLIR Á INNTAKSGRIND VIÐ ÞRÝSTJAFNARA (TÆKI 1.12) AÐ OFNAKERFUM FYRIR 1. OG 2. ÁFANGA OG MÆLIR ÞRÝSTING AÐ KERFUM GERÐ: 0-10 BAR OLÍUFYLLTUR MEÐ MÆLISLOKA
- 1.14 ÖRYGGISLOKI Á INNTAKSGRIND VIÐ ÞRÝSTIMÆLI (TÆKI 1.8) AÐ OFNAKERFI FYRIR 1. OG 2. ÁFANGA OG ÖPNAR EF ÞRÝSTINGUR ER OF HÁR GERÐ: STILLIÞRÝSTINGUR 6 BAR, 0,6 L/S, 15 MM
- 1.15 SÍA Á INNTAKI HITAVEITU FYRIR SNJÓBRÆÐSLU OG Í EIGU ORKUVEITU REYKJAVÍKUR
- 1.16 VATNSMÆLIR Á INNTAKI HITAVEITU FYRIR SNJÓBRÆÐSLU OG Í EIGU ORKUVEITU REYKJAVÍKUR
- 1.17 STOPPLOKI Á INNTAKI HITAVEITU OG Í EIGU ORKUVEITU REYKJAVÍKUR
- 1.18 EINSTEFNULOKI Á INNTAKSGRIND TIL TENGINGA VIÐ FRAMRÁS HITAVEITU AÐ SNJÓBRÆÐSLUKERFI KEMUR SÍÐAR
- 1.19 ÞRÝSTJAFNARI Á INNTAKSGRIND TIL TENGINGA VIÐ FRAMRÁS HITAVEITU AÐ SNJÓBRÆÐSLUKERFI GERÐ: DANFOSS AVP - STILLISVIÐ 0,2-1 BAR - KEMUR SÍÐARUMBOD: DANFOSS
- 1.20 ÞRÝSTIMÆLIR Á INNTAKSGRIND TIL TENGINGA VIÐ FRAMRÁS HITAVEITU AÐ SNJÓBRÆÐSLUKERFI GERÐ: 0-10 BAR OLÍUFYLLTUR MEÐ MÆLISLOKA - KEMUR SÍÐAR
- 1.21 ÖRYGGISLOKI Á INNTAKSGRIND TIL TENGINGA VIÐ FRAMRÁS HITAVEITU AÐ SNJÓBRÆÐSLUKERFI GERÐ: STILLIÞRÝSTINGUR 6 BAR, - KEMUR SÍÐAR
- 1.22 HITAMÆLIR Á BAKRÁS HITAVEITU FRÁ SAMEIGINLEGRI BAKRÁS FRÁ OFNAKERFUM OG HITA - OG LOFTRESIKERFUM FYRIR 2.ÁFANGA GERÐ: 0-60°C
- 1.23 STOPPLOKI Á BAKRÁS HITAVEITU FRÁ SAMEIGINLEGRI BAKRÁS FRÁ OFNAKERFUM OG HITA - OG LOFTRESIKERFUM FYRIR 2.ÁFANGA GERÐ: 40 MM KÚLULOKI UMBOD: TÆKJA TÆKNI
- 1.24 ÞRÝSTIMÆLIR Á BAKRÁS HITAVEITU GERÐ: 0-10 BAR, OLÍUFYLLTUR MEÐ MÆLISLOKA
- 1.25 STOPPLOKI Á BAKRÁS HITAVEITU OG LOKAR FYRIR MÆLINGU Á BAKÞRÝSTINGU AÐ ÞRÝSTJÓFNURUM GERÐ: 10 MM KÚLULOKI UMBOD: TÆKJA TÆKNI
- 1.26 STOPPLOKI Á BAKRÁS HITAVEITU OG ÖPNAR FYRIR BAKRENNSLI FRAMHJÁ SNJÓBRÆÐSLUKERFI GERÐ: 65 MM KÚLULOKIUMBOD: TÆKJA TÆKNI
- 1.27 HITAMÆLIR Á BAKRÁS HITAVEITU EFTIR SNJÓBRÆÐSLUKERFI GERÐ: 0-60°C
- 1.28 ÞRÝSTIMÆLIR Á BAKRÁS HITAVEITU VIÐ SLAUFULOKA (TÆKI 1.30) OG SÝNIR BAKÞRÝSTING GERÐ: 0-5 BAR OLÍUFYLLTUR MEÐ MÆLISLOKA
- 1.29 STOPPLOKI Á BAKRÁS HITAVEITU OG LOKAR FYRIR MÆLINGU Á BAKÞRÝSTINGU AÐ SLAUFULOKUM GERÐ: 10 MM KÚLULOKI UMBOD: TÆKJA TÆKNI
- 1.30 SLAUFULOKI Á BAKRÁS HITAVEITU OG TRYGGIR STÖÐUGAN BAKÞRÝSTING FYRIR HITAKERFI HÚSSINS GERÐ: DANFOSS AVD 25 KV=5,5 UMBOD: DANFOSS
- 1.31 SLAUFULOKI Á BAKRÁS HITAVEITU OG TRYGGIR STÖÐUGAN BAKÞRÝSTING FYRIR HITAKERFI HÚSSINS GERÐ: DANFOSS AVD 25 KV=5,5 UMBOD: DANFOSS
- 1.32 SLAUFULOKI Á BAKRÁS HITAVEITU OG TRYGGIR STÖÐUGAN BAKÞRÝSTING FYRIR HITAKERFI HÚSSINS GERÐ: DANFOSS AVD 25 KV=5,5 UMBOD: DANFOSS
- 1.33 SLAUFULOKI Á BAKRÁS HITAVEITU OG TRYGGIR STÖÐUGAN BAKÞRÝSTING FYRIR HITAKERFI HÚSSINS GERÐ: DANFOSS AVD 25 KV=5,5 -KEMUR SÍÐARUMBOD: DANFOSS

TÆKJALISTI KERFI 2

- 2.1 STOPPLOKI Á ÚRTAKI INNTAKI HITAVEITU OG TENGIST NEYLSUVATNSKERFI GERÐ: 50 MM KÚLULOKI UMBOD: TÆKJA TÆKNI
- 2.2 EINSTEFNULOKI Á ÚRTAKI INNTAKI HITAVEITU OG TENGIST NEYLSUVATNSKERFI GERÐ: 50 MM KÚLULOKI UMBOD: TÆKJA TÆKNI

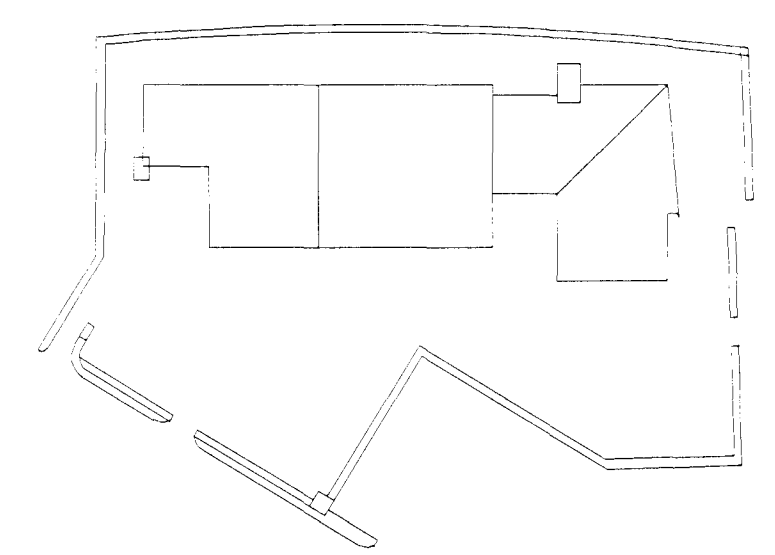
TÆKJALISTI KERFI 3

- 3.1 STOPPLOKI Á INNTAKI KALDAVATNSVEITU OG ER Í EIGU VATNSVEITUR HAFNARFJARÐAR 100 MM
- 3.2 SÍA Á INNTAKI KALDAVATNSVEITU OG ER Í EIGU VATNSVEITUR HAFNARFJARÐAR 100 MM
- 3.3 VATNSMÆLIR Á INNTAKI KALDAVATNSVEITU OG ER Í EIGU VATNSVEITUR HAFNARFJARÐAR
- 3.4 EINSTEFNULOKI Á INNTAKI KALDAVATNSVEITU OG ER Í EIGU VATNSVEITUR HAFNARFJARÐAR
- 3.5 STOPPLOKI Á INNTAKI KALDAVATNSVEITU OG TENGIST NEYLSUVATNSKERFI HÚSSINS GERÐ: 50 MM KÚLULOKIUMBOD: TÆKJA TÆKNI
- 3.6 ÞRÝSTIMÆLIR Á INNTAKI KALDAVATNSVEITU OG TENGIST NEYLSUVATNSKERFI HÚSSINS OG SÝNIR ÞRÝSTING Á NEYLSUVATNSKERFI GERÐ: 0-10BAR OLÍUFYLLTUR MEÐ MÆLALOKA
- 3.7 STOPPLOKI Á INNTAKI KALDAVATNSVEITU OG TENGIST KALDAVATNSPIPU FYRIR SÝNINGARSVEÐI Á LÖÐ GERÐ: 90 MM KÚLULOKI UMBOD: TÆKJA TÆKNI

TÆKJALISTI KERFI 4

- 4.1 STOPPLOKI SEM TENGIR FRAMRÁS HITAVEITU VIÐ GÓLFHITAKERFI GERÐ: 40 MM KÚLULOKI UMBOD: TÆKJA TÆKNI
- 4.2 STJÓRNLOKI Á FRAMRÁS AÐ GÓLFGEISLA OG TENGIST STJÓRNSTÖÐ (TÆKI 4.13) SEM STÝRIR INNIHITA (TÆKI 4.14). STJÓRNLOKI LOKAR ÞEGAR KERFIÐ ER STOPPAÐ MEÐ ROFA (TÆKI 4.16). ÞEGAR RAFMAGN FER AF LOKAR HANN. GERÐ: DANFOSS VEITILL VM2 KV=6,3 + MÓTOR AME 33 NC 15S/MM 24V HLIÐRÉNN
- 4.3 STOPPLOKI STAÐSETTUR Í INNTAKSRÝMI OG TENGIST HRINGRÁS GÓLFHITAKERFIS OG LOKAR FYRIR HITAVEITUVATN AÐ DÆLU (TÆKI 4.4) GERÐ: 65 MM KÚLULOKIUMBOD: TÆKJA TÆKNI
- 4.4 DÆLA STAÐSETT Í INNTAKSRÝMI OG HRINGRÁSAR HITAVEITUR UM GÓLFHITASLÖNGUR. DÆLA ER RÆST MEÐ ROFA (TÆKI 4.16) SEM ER Í TÖFLU OG ER STÖÐUGT Í GANGI GERÐ: WLO -TOP-E50/1-10 3,3 L/S, 5,5. MVS MEÐ INNBYGGDRI STÝRINGU Á ÞRÝSTING OG UPPLÝSINGASKJÁ. UMBOD: TÆKJA TÆKNI
- 4.5 STOPPLOKI STAÐSETTUR Í INNTAKSRÝMI OG TENGIST HRINGRÁS GÓLFHITAKERFIS OG LOKAR FYRIR HITAVEITUVATN AÐ DÆLU (TÆKI 4.4) GERÐ: 65 MM KÚLULOKIUMBOD: TÆKJA TÆKNI
- 4.6 HITAMÆLIR STAÐSETTUR Í INNTAKSRÝMI Á FRAMRÁS GÓLFHITAKERFIS OG SÝNIR FRAMRÁSARHITA AÐ GÓLFHITAMOTTUM GERÐ: 0-80 °C
- 4.7 HITASKYNJARI STAÐSETTUR Í INNTAKSRÝMI OG TENGIST STJÓRNSTÖÐ (TÆKI 4.13) OG STÝRIR FRAMRÁSARHITA AÐ GÓLFHITAMOTTUM Í TAKT VIÐ BREYTINGAR Á INNIHITA (TÆKI 4.14) OG ÚTIHITA (TÆKI 4.15). STILLIST Á + 52°C VIÐ -10°C ÚTIHITA OG 43°C VIÐ +10°C ÚTIHITA ÞEGAR INNIHITI ER +18°C GERÐ: DANFOSS ESMU 0-140°C + VASI UMBOD: DANFOSS
- 4.8 HITASKYNJARI STAÐSETTUR Í INNTAKSRÝMI OG TENGIST STJÓRNSTÖÐ (TÆKI 4.13) OG TAKMARKAR BAKRÁSARHITA AÐ STILLIST Á +40°C GERÐ: DANFOSS ESMU 0-140°C + VASI UMBOD: DANFOSS
- 4.9 HITAMÆLIR STAÐSETTUR Í INNTAKSRÝMI Á BAKRÁS GÓLFHITAKERFIS OG SÝNIR BAKRÁSARHITA AÐ GÓLFHITAMOTTUM GERÐ: 0-80 °C
- 4.10 STOPPLOKI STAÐSETTUR Í INNTAKSRÝMI OG TENGIST HRINGRÁS GÓLFHITAKERFIS OG LOKAR FYRIR HITAVEITUVATN Á BAKRÁS GERÐ: 65 MM KÚLULOKIUMBOD: TÆKJA TÆKNI
- 4.11 EINSTEFNULOKI STAÐSETTUR Í INNTAKSRÝMI OG TENGIST HRINGRÁS GÓLFHITAKERFIS OG HLEYPRI BAKRÁSARVATNI AÐ SOGLHIÐ DÆLU (TÆKI 4.4) GERÐ: 65 MM UMBOD: TÆKJA TÆKNI
- 4.12 STILLILOKI STAÐSETTUR Í INNTAKSKLEFA Á BAKRÁS HITAVEITUR FRÁ GÓLFHITAKERFI OG STILLIR MESTA MAGN HITAVEITU AÐ KERFI GERÐ: 40 MM 1,2 L/S, 4KPAUMBOD: TÆKJA TÆKNI
- 4.13 STJÓRNSTÖÐ STAÐSETT Í TÖFLU Í INNTAKSKLEFA OG TENGIST STJÓRNLOKA (TÆKI 4.2) OG STÝRIR HONUM EFTIR INNIHITA (TÆKI 4.14) Í TAKT VIÐ ÚTIHITA (TÆKI 4.14). EINNIG TENGIST STJÓRNSTÖÐ HITASKYNJARA Á BAKRÁS GÓLFHITAKERFIS (TÆKI 4.8) OG TAKMARKAR HITI Á BAKRÁS ÖPNUN STJÓRNLOKA(TÆKI 4.2). GERÐ: DANFOSS ECL 200 UMBOD: DANFOSS
- 4.14 HITASKYNJARI STAÐSETTUR Á VEGG VIÐ INNTAKSKLEFA Í LAGER OG TENGIST STJÓRNSTÖÐ (TÆKI 4.13). STILLIST Á +18°C GERÐ: DANFOSS ESMUMBOD: DANFOSS
- 4.15 HITASKYNJARI STAÐSETTUR Á NORÐURHLIÐ HÚSSINS OG TENGIST STJÓRNSTÖÐ (TÆKI 4.13) GERÐ: DANFOSS ESMUMBOD: DANFOSS
- 4.16 ROFI STAÐSETTUR UTAN Á TÖFLU Í INNTAKSRÝMI OG RÆSIR GÓLFGEISLAKERFI. ÞEGAR ROFI ER Á AF LOKAR STJÓRNLOKI (TÆKI 4.2), DÆLA STOPPAR (TÆKI 4.4) OG STJÓRNSTÖÐ (TÆKI 4.13) HÆTTIR AÐ REGLA OG LJÓS (TÆKI 4.17) SLÖKKNAR.
- 4.17 LJÓS STAÐSETTUR UTAN Á TÖFLU Í INNTAKSRÝMI OG LOGAR ÞEGAR KERFI ER RÆST MEÐ ROFA (TÆKI 4.16) EN BLIKKAR ÞEGAR DÆLA (TÆKI 4.4) BILAR. ROFI (TÆKI 4.18) KVEIKIR Á LJÓSI FYRIR PERUPRÓFUN.
- 4.18 ROFI STAÐSETTUR UTAN Á TÖFLU Í INNTAKSRÝMI OG KVEIKIR Á LJÓSI (TÆKI 4.17) FYRIR PERUPRÓFUN.
- 4.19 TAKKI STAÐSETTUR UTAN Á TÖFLU Í INNTAKSRÝMI OG STÖÐVAR HLIÓÐMERKI (TÆKI 4.20).
- 4.20 HLIÓÐGJAFI STAÐSETTUR UTAN Á TÖFLU Í INNTAKSRÝMI OG GEFUR HLIÓÐ ÞEGAR DÆLA (TÆKI 4.4) BILAR. TAKKI (4.19) STÖÐVAR HLIÓÐ.
- 4.21 HLIÓÐGJAFI STAÐSETTUR UTAN Á INNTAKSRÝMI Í LAGARSAL OG GEFUR HLIÓÐ ÞEGAR DÆLA (TÆKI 4.4) OG FLEIRI TÆKI (KOMA SEINNA) BILA. TAKKI (4.19) STÖÐVAR HLIÓÐ.

LYKILMYND 1.ÁFANGI



Handwritten signature and date: 110254-3349

B		A 09.05.12 Móna 1 verður íshella B	
ÖT.	DAGS.	BREYTING:	HANNAD SAMP.
ÍSHELLA 8 HAFNARFIRÐI		VATNSÓDALAGNIR TÆKJALISTI	
VSB VERKFRÆÐISTOFA		ARITUN LÖGGLITS HDNNUÐAR: Björn Gústafsson, Kt.180550-4888 <i>Björn</i>	
Hannab: SAS	Teknab: SAS	Mbl: --	Yfirbnd:
Dags: 06.01.02	Nr: 01728-P16A		



BEARNAUN 20 - 222 HAFNARFIRÐI
Hafnarvegur 20 - 222, 101 Reykjavík
Sími: 585-8800 - Fx: 585-8810 - Kf: 585-8810