

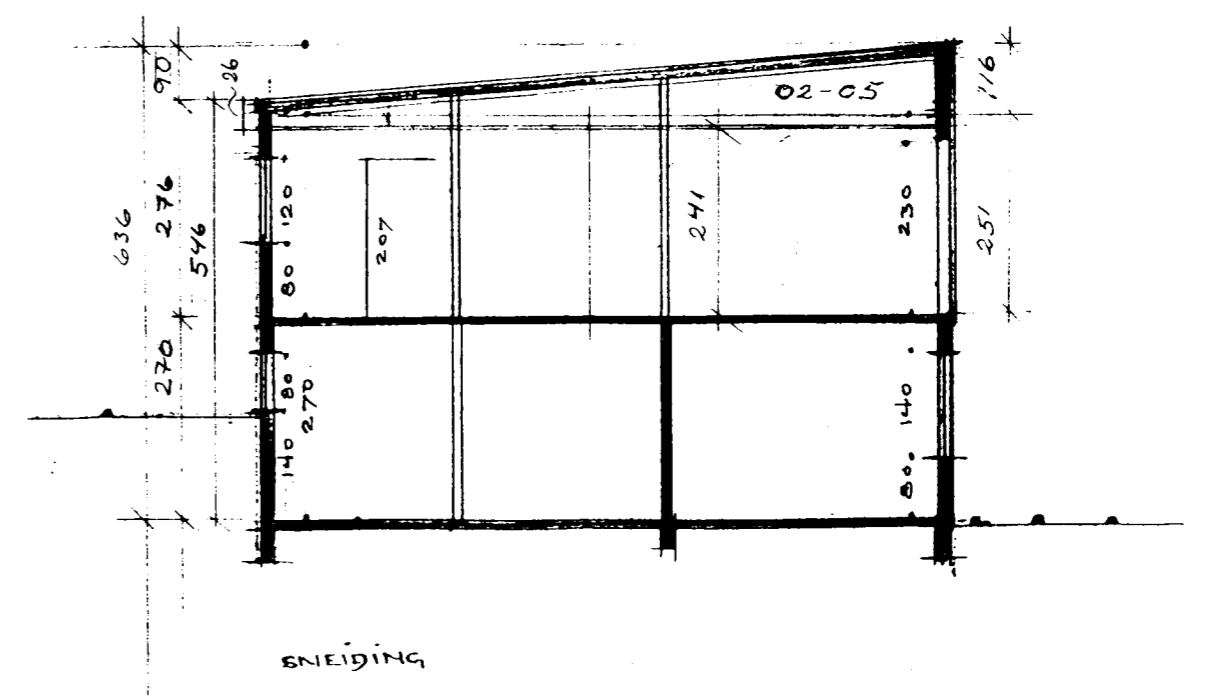
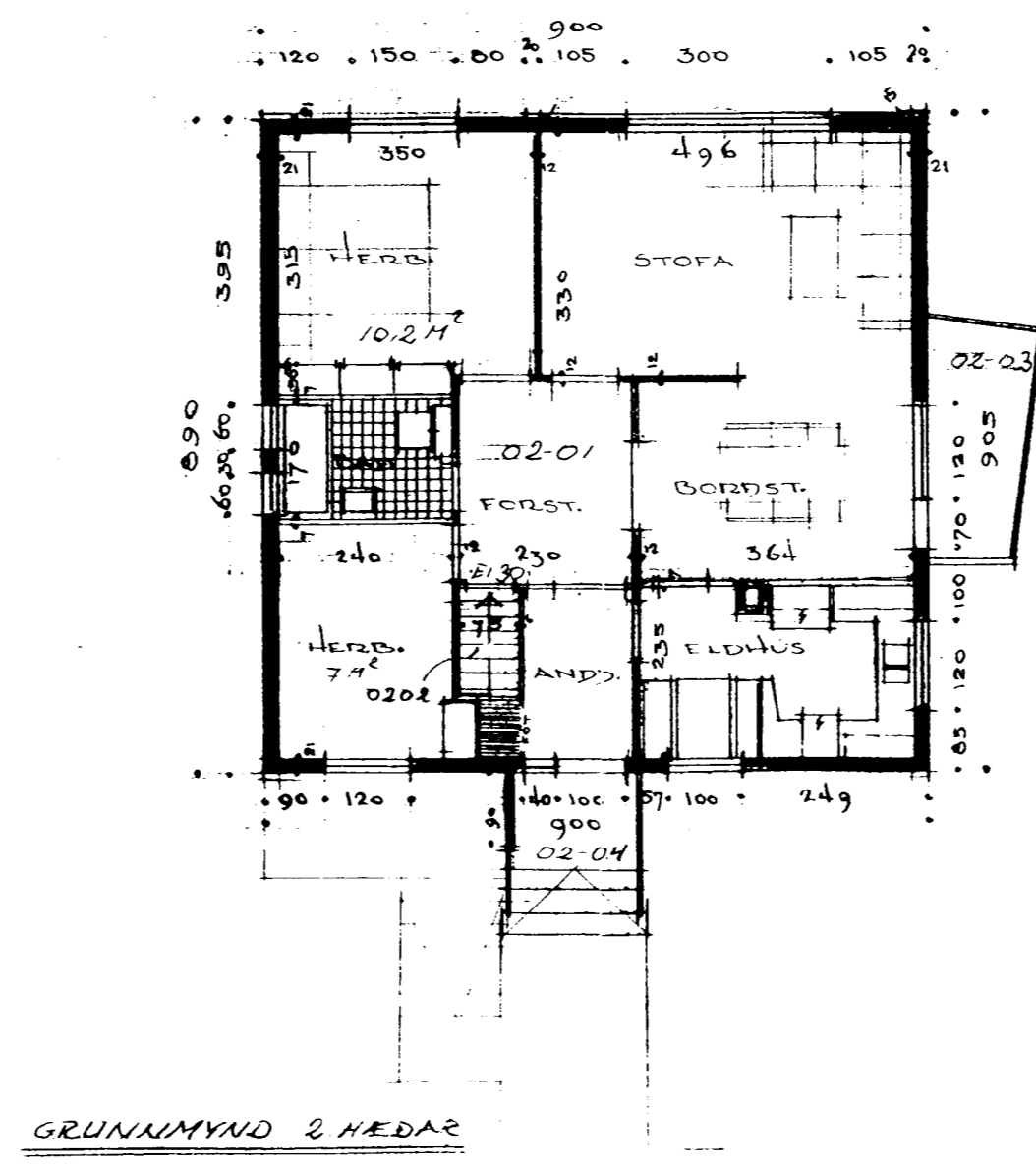
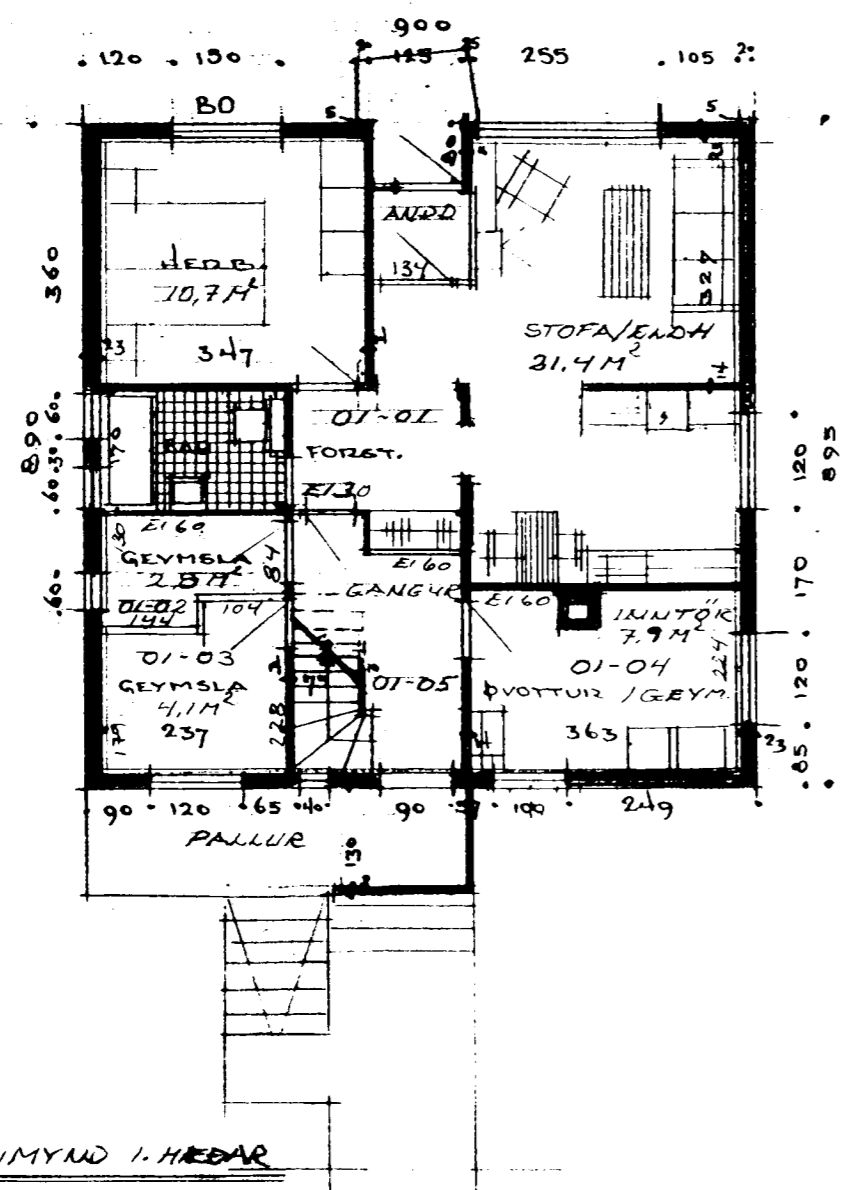
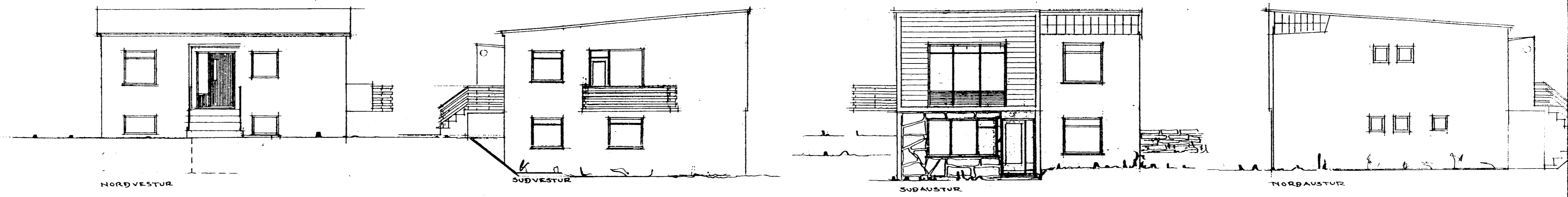
Skráningartífla: Kaldakinn 19		Skrásetjari: Erlendur Arní Hjálmarsson																
Landnúmer: 121287		Kennitala: 100355-5239																
Matshlutanúmer: 01		Dags: 10.3.2005																
Uppskipting og lýsing		Útgáfa 4.01t																
D0	D1	D2	D3	D4	D5	D5M	D6	D7	D8	D9	D10a	D10b	D11	D12	D16	D17		
Lokun	Rými hæð-roð	Notkun leik	Höfuð-flokkun	Eignar-hald	Stærðir	Miðflukur m²	Sígar m²	Op m²	Brunnflukur m²	Brunnflukur sh < 1.8	Salarhæð man	Salarhæð max	Rými rúmumál m³	Nettóflukur m²	Birt flatarmál m²	Rekintala skiptarúmumál		
Matshluti					159,3	0,0	2,2	1,4	157,9	0,0			487,3	124,6	138,1		282,520	
Botn													15,8					
1. hæð																		
A	0101	Íbúð	N	0101	79,2	0,0	2,2	0,0	79,2	0,0			213,6	62,8	60,8	2,70	111,510	
A	0102	Geymsla	N	0101	51,5				51,5		2,70	2,70	139,1	41,3	51,5	2,70	7,560	
A	0103	Geymsla	N	0201	2,9				2,9		2,70	2,70	7,8	2,8	2,9	2,70	0,756	
A	0104	Þvotturigeymsla	N	X	6,4				6,4		2,70	2,70	17,2	4,1	6,4	2,70	11,070	
A	0105	Gangur	U	X	10,3				10,3		2,70	2,70	27,7	7,9				
					8,1		2,2		8,1		0,69	2,70	21,9	6,7				
2. hæð																		
A	0201	Íbúð	N	0201	80,1	0,0	0,0	1,4	78,7	0,0			257,9	61,8	77,3			
A	0202	Stigahús	U	X	78,7			1,4	77,3		2,40	2,40	189,6	60,7	77,3	2,40	145,680	
C	0203	Svalir	S	0201	1,4				1,4		2,40	2,40	3,4	1,1				
C	0204	Pallur	S	0201	4,5				4,5							1,00	4,500	
A	0205	Pakrymi	F	0201	2,2				2,2				0,36	1,26	64,9	1,00	2,200	
Athugasemdir																		
Sameignir summa																		
Eignarhald																		
	Eignar-hald	Notkun leik	Birt flatarmál m²	Skiptarúmumál Sereign m²	Sereign og sameign m²													
	0101	Íbúð	54,4	119,070	119,070													
	0201	Íbúð	83,7	163,450	163,450													
	Alls		138,1	282,520	282,520													

Byggingarfulltrúi samþykkir erindið.
16 MARS 2005
Bent skal á að samþykkt þessi verður ekki virk fyrr en elta þinglýsinga eiginaskipta fylgisingarinnar og skráningu hennar hjá Efasteignamat ríkissins.
Byggingarfulltrúinn í Hafnarfirði
F.h. Kristján Þórarinnsson

Húsið er upphaflega teiknað af Sigurði Guðmundssyni í júlí 1956. Það var teiknað og samþykkt af byggingarnefnd sem tveggja íbúða hús og hefur verið það síðan en ekki skráð sem slíkt.

Breytingar 21. febrúar 2005.
Sótt er um leyfi til að breyta skráningu hússins í tvær íbúðir ásamt minniháttar breytingum á innra skipulagi 1. hæðar m.t.t. skráningar hússins.

AFSTÖÐUMYND M=1:500



LAUD.NC 121287
KALDAKINN 19 HAFNARF. 101
EFT: GRUNNM/SNÍÐ/UTLIT/AFS/SKRÁ DAGS: 21.02.05
MÁL 1:100, 1:500
ERLENDUR ARNÍ HJÁLMARSSON BI
KLEBERGI 6 22 HAF. S 555 3860 664 5634