

Kaldakinn nr. 26 og 28

Bilgeymskur

1:100

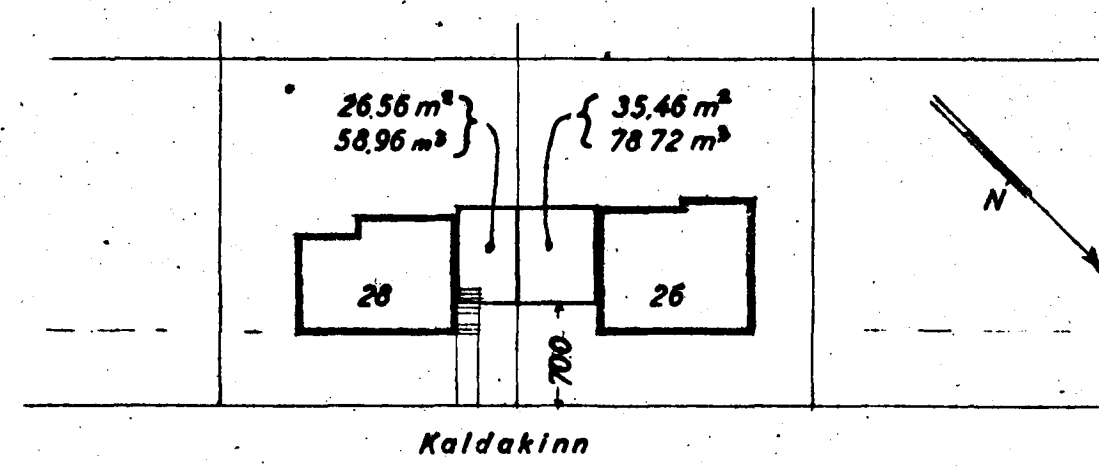
AFSTÖÐUMYND

1:500

Samþykkt á fundi bygginga-
ráðs nr. 14/11/1962

BYGGINGAFLUTRÖNN
Í HAFNARFIRDI

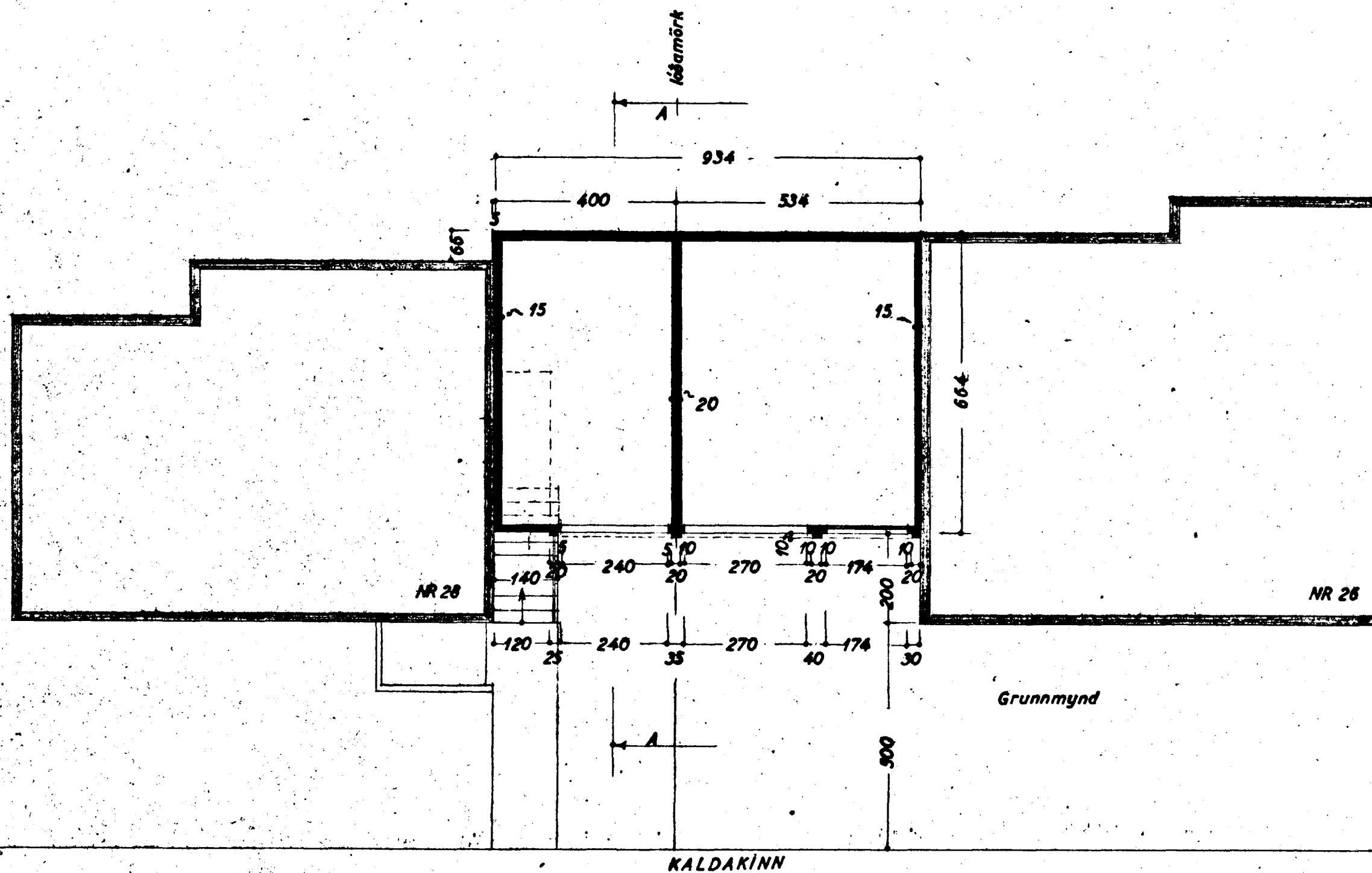
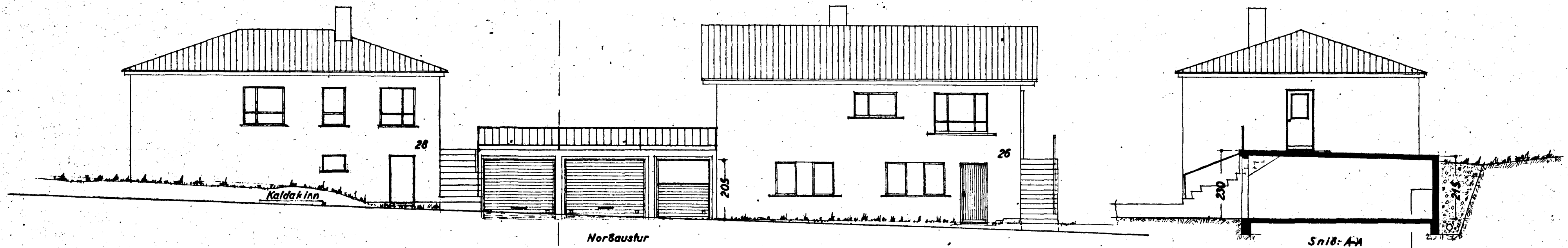
Jón Þorgeirsson



HÚSASMÍÐAMEISTARÍ:

MÚRAMEISTARÍ:

PIPULAGNINGARMEISTARÍ:



Veggurinn skal gerður úr
járnbenntri steinsteypu með
þéttiefni og bikabur að utan.
Í steypuskil við gólf skal
setja plaströmu (plastþéttingu)
til vatnsþéttingar.
Nota skal litrara við steypuna.
Utan við vegginn komi jarð-
vatnslögn.

SJA SÉRUPPDRETTI.

Gæta skal varúðar við uppgröf úr
grunni þar sem líklegt má telja að
undirstöður húsanna nái ekki jafn-
langt niður og fyrirhugaðar undir-
stöður geymslanna.

Staðnaðir í máj. 1962

F. Sigurðsson