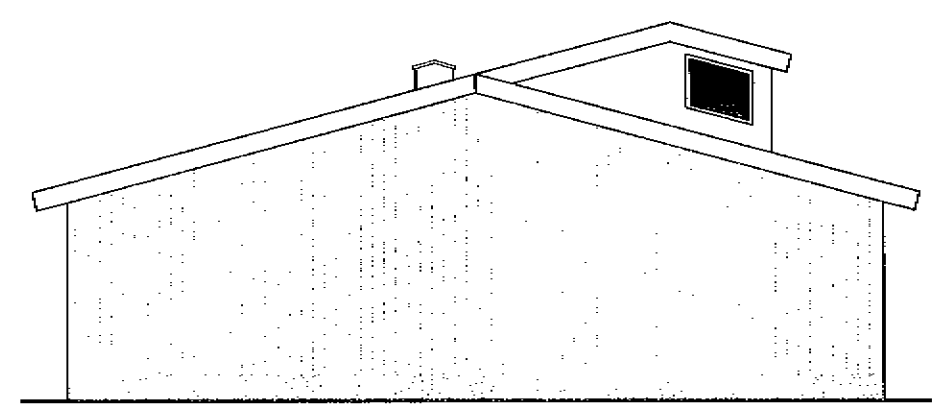


Byggingarfulltrúi samþykkir erindið.
 23 MARS 2004
 Bent skal á að samþykkt þessi verður ekki virk, fyrr en eftir þinglýsingu eignaskiptaáttýðingarinnar og skráningu hennar hjá Fastignamali ríkisins.
 Byggingarfulltrúinn / Halnarirði / F.h. Kristján Þórarinnsson

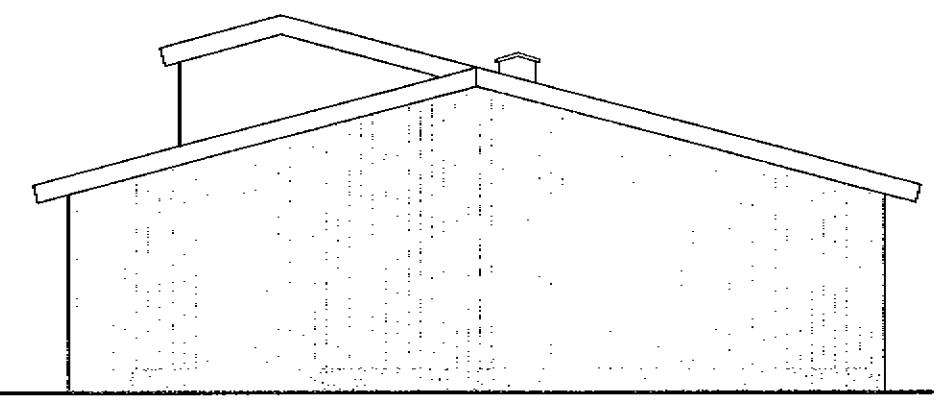
ÁSKILIÐ,
 SJA BOKUN



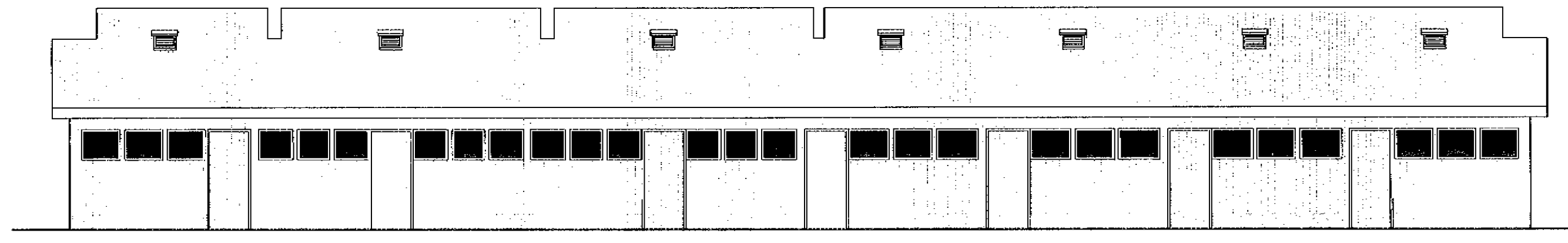
AUSTUR



NORÐUR



VESTUR



SUDUR

Skráningartafla: Hesthús - Kaldárselsvegur 121326
 Landnúmer: 121326
 Matshlutanúmer: 02

Skrásetjari: Loftur Þorsteinsson
 Kennitala: 170754-4099
 Utgáfa: 4.01f Dags: 12.11.2003

Uppskipting og lýsing					Stærðir												
D0 Lokun	D1 Rými hæð-röð	D2 Notkun texti	D3 Höfuð-flokkun	D4 Eignarhald	D5 Botnflötur m²	D5M Milliflötur m²	D6 Stigam m²	D7 Op m²	D8 Bruttoflötur m²	D9 Bruttoflötur sh < 1.8	D10a Salarhæð mín	D10b Salarhæð max	D11 Brúttó rúmmál m³	D12 Nettóflötur m²	D16 Birt flatarmál m²	Reiknitala skiptarúmmáls	D17 Skiptarúmmál m³
Matshluti					365,2	117,6	11,6	5,7	477,1	0,0			1.521,4	429,1	477,1		1.327,926
Botn													73,0				
	01	1. hæð			365,2	117,6	11,6	5,7	477,1	0,0			1.448,4	429,1	477,1		
A	0101	Hesthús	N	0101	46,3		1,8		46,3		2,40	4,40	182,2	41,1	46,3	3,94	161,934
A	0102	Kaffistofa	N	0101		13,3		0,2	13,1		2,00	2,70		10,7	13,1		
A	0103	Hesthús	N	0103	45,4		1,8		45,4		2,40	4,40	181,9	41,8	45,4	4,01	167,618
A	0104	Kaffistofa	N	0103		16,1		0,2	15,9		2,00	2,70		13,6	15,9		
A	0105	Hesthús	N	0105	45,4		1,8		45,4		2,40	4,40	181,9	41,8	45,4	4,01	167,618
A	0106	Kaffistofa	N	0105		16,1		0,2	15,9		2,00	2,70		13,6	15,9		
A	0107	Hesthús	N	0107	45,4		1,8		45,4		2,40	4,40	179,2	41,8	45,4	3,95	165,110
A	0108	Kaffistofa	N	0107		13,9		0,2	13,7		2,00	2,70		10,7	13,7		
A	0109	Hesthús	N	0109	68,2		2,2		68,2		2,40	4,40	270,3	63,6	68,2	3,96	251,856
A	0110	Kaffistofa	N	0109		22,3		2,1	20,2		2,00	2,70		17,5	20,2		
A	0111	Hesthús	N	0111	68,2		2,2		68,2		2,40	4,40	270,3	63,6	68,2	3,96	251,856
A	0112	Kaffistofa	N	0111		22,3		2,1	20,2		2,00	2,70		17,5	20,2		
A	0113	Hesthús	N	0113	46,3				46,3		2,40	4,40	182,6	41,1	46,3	3,94	161,934
A	0114	Kaffistofa	N	0113		13,6		0,7	12,9		2,00	2,70		10,7	12,9		

Athugasemdir
 Sameignir sumra

Eignarhald	Notkun texti	Birt flatarmál m²	Skiptarúmmál Séreign m³	Séreign og sameign m³
0101	Hesthús	59,4	161,934	161,934
0103	Hesthús	61,3	167,618	167,618
0105	Hesthús	61,3	167,618	167,618
0107	Hesthús	59,1	165,110	165,110
0109	Hesthús	88,4	251,856	251,856
0111	Hesthús	88,4	251,856	251,856
0113	Hesthús	59,2	161,934	161,934
	Alls	477,1	1.327,926	1.327,926

ATHUGASEMDIR

ÖLL MÁL ERU Í MM

BREYTINGAR Dags.

TEIKNIHOF EHF.
 Suðurlandsbraut 30, 108 Reykjavík
 Símar 587 0317 / 899 2117
 Netf. hof@media.is
 Loftur Þorsteinsson byggingarfr.
 K.t. 170754 - 4099

KALDÁRSELSVEGUR 121326
 HESTHÚS - REYNDARTEIKNINGAR
 ÚTLIT - SKRÁNINGARTAFLA

VERK NR. 319
 DAGS. 01.12.2003
 M.K.V. 1:100
 BLAD 1.02
 TEIKN. L. D.

MHC-02

Loftur Þorsteinsson