

OFNASKRÁR:

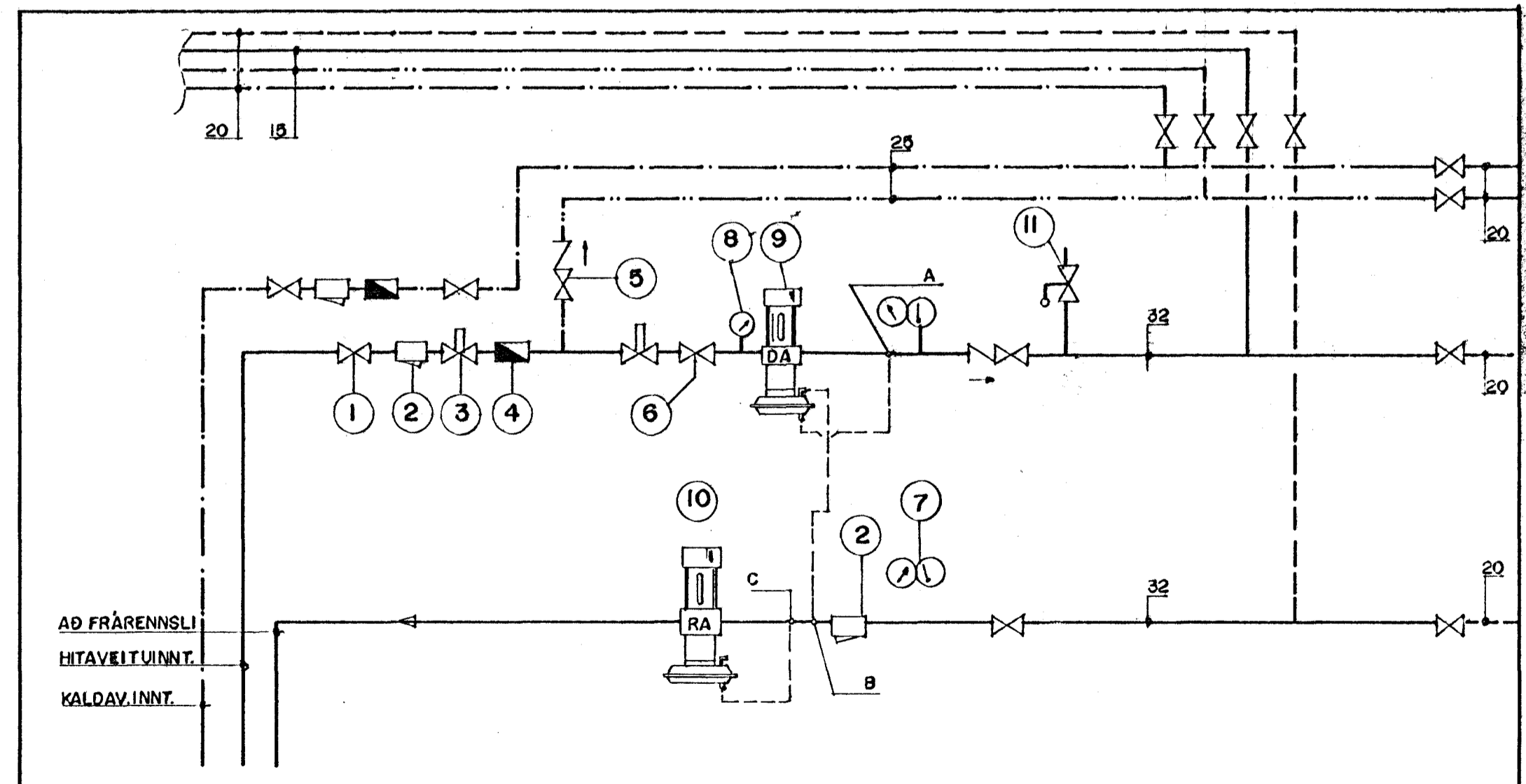
1. HÆÐ								
NR OFNS	REIKNAD VARMATAP WÖTT	MAX LENGÐ mm	MAX HÆÐ mm	STÖTAR	V A L D I R GERÐ OG HÆÐ cm	L E N G D mm	O P N A R AFKOST kcal/klst	wött
101	2500	3400	650	AD	P59/2	3120	2170	2524
102	2500	3400	650	AD	P59/2	3120	2170	2524
103	2500	3400	650	AD	P59/2	3120	2170	2524
104	300	700	650	AB	P59	640	261	304
105	300	700	650	CD	P59	640	261	304
106	2000	1550	650	AB	PK59/2	1520	1511	1757
107	2000	1550	650	AB	PK59/2	1520	1511	1757
108	2000	1550	650	AB	PK59/2	1520	1511	1757
109	1360	1050	650	AB	PK59/2	1040	1034	1203
110	1360	1050	650	CD	PK59/2	1040	1034	1203
111	1360	1050	650	AB	PK59/2	1040	1034	1203
112	1360	1050	650	CD	PK59/2	1040	1034	1203
113	4300	3300	650	AD	PK59/2	3280	3261	3793
114	4300	3300	650	AD	PK59/2	3280	3261	3793
115	1360	1050	650	AB	PK59/2	1040	1034	1203
116	1360	1050	650	CD	PK59/2	1040	1034	1203
117	1360	1050	650	AB	PK59/2	1040	1034	1203
118	1360	1050	650	CD	PK59/2	1040	1034	1203
119	2000	1550	650	AB	PK59/2	1520	1511	1757
120	2000	1550	650	AB	PK59/2	1520	1511	1757
121	2000	1550	650	AB	PK59/2	1520	1511	1757
122	300	700	650	AB	P59	640	261	304
123	300	700	650	CD	P59	640	261	304
124	2500	3400	650	AD	P59/2	3120	2170	2524
125	2500	3400	650	AD	P59/2	3120	2170	2524
126	2500	3400	650	AD	P59/2	3120	2170	2524
127	2000	1550	650	AB	PK59/2	1520	1511	1757
128	2000	1550	650	AB	PK59/2	1520	1511	1757
129	2000	1550	650	AD	PK59/2	1520	1511	1757
130	2000	1550	650	AB	PK59/2	1520	1511	1757
131	2000	1550	650	AB	PK59/2	1520	1511	1757
132	2000	1550	650	AB	PK59/2	1520	1511	1757
133	400	700	650	AB	PK50	720	349	406
134	400	700	650	CD	PK50	720	349	406
Alls	60480							1. HÆÐ Alls 54699

2. HÆÐ								
NR OFNS	REIKNAD VARMATAP WÖTT	MAX LENGÐ mm	MAX HÆÐ mm	STÖTAR	V A L D I R GERÐ OG HÆÐ cm	L E N G D mm	O P N A R AFKOST kcal/klst	wött
201	620	1050	650	AB	PK59	960	538	626
202	620	1050	650	AB	PK59	960	538	626
203	2010	3400	650	AD	PK59	3120	1748	2033
204	2010	3400	650	AD	PK59	3120	1748	2033
205	2010	3400	650	AD	PK59	3120	1748	2033
206	620	1050	650	AB	PK59	960	538	626
207	620	1050	650	AB	PK59	960	538	626
208	350	700	650	AB	P59/2	720	501	583
209	350	700	650	AB	P59/2	720	501	583
210	620	1050	650	AB	PK59	960	538	626
211	620	1050	650	AB	PK59	960	538	626
212	2010	3400	650	AD	PK59	3120	1748	2033
213	2010	3400	650	AD	PK59	3120	1748	2033
214	2010	3400	650	AD	PK59	3120	1748	2033
215	620	1050	650	AB	PK59	960	538	626
216	620	1050	650	AB	PK59	960	538	626
Alls	18120							2. HÆÐ Alls 18368
	78600							Samtals 73063

4 stk. vatnshitablaðarar frá Blíkksmiðjunni h.f.
4 x 10500 = 42.000 W

TENGIGRIND:

AUSTURHLUTI
ATH: TENGIGRIND VESTURHLUTA ER SPÉGILMYND



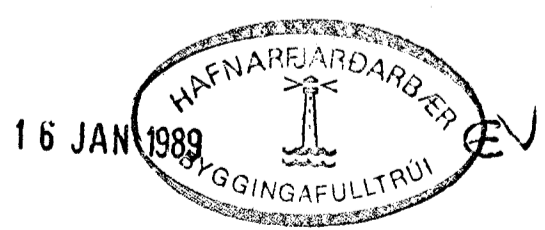
1. FENILOK
2. SÍA - DANFOSS F.V.
3. HEMLE
4. VATNSMELIR
5. EINSTEFNLOK
6. STILLIHANI
7. HITA OG ÞRÝSTIMELIR
8. ÞRÝSTIMELIR
9. SJÁLFRVAKUR LOKI DANFOSS AVO-DA EBA AVO, AVO-RA
10. ÖRYGGISLOK
11. ÖRYGGISLOK

SKÝRINGAR:

Hilfakertfi:
Pípur skulu vera léttdregnar svartar stálpípur samkvæmt Din 2440.
Pípur skal einangra með 20 mm glefularhólkum og vefts með plastdúk eða samsvarandi frágangur. Allar ofnastengingar eru 10 mm.
Við útreikninga á ofnastæðum skal reikna með delta t=40 gráður.
Ofnar skulu vera í samræmi við íst.69.1.mínasta efnisþykkt 1,2 mm og þrýstihol 8 atm.
Allir ofnókar skulu vera DANFOSS FIVR 10 bakrásarlókar eða samsvarandi.
Á öllum ofnum skal vera stillitö og loftskrúfa.
Kerflá skal þrýstireynt með 8 atm þrýsting.

Neyslúvatnskerfi:
Pípur skulu vera galvanhúðaðar samkvæmt Din 2440.
Pípur skal einangra með 20 mm glefularhólkum og vefts með plastdúk eða samsvarandi frágangur.
Á öndu lögum og hlöðargröna sem merktar eru LP skal setja 300 mm langa loftþáða með hverdæli 32 mm.
Kerflá skal þrýstireynt með 10 atm þrýsting.

Fráveltulagnir:
Fráveltulagnir innanhúss eru úr PP.



KAPLAHRAUN I, HAFNARFIRÐI		HITA- OG ÞRIFALAGNIR		MAK.
GR.NR.	BREYTING	R	T	VERK.NR.
Verkfræðistofa Stefáns og Björns s.f. CONSULTING ENGINEERS			87.02	
REIKN SV.	TEKNI GRT.	YFIR S.V.	BL.NR.	
DAGS 18.01.89	Stefán Stefánsson		L.7	