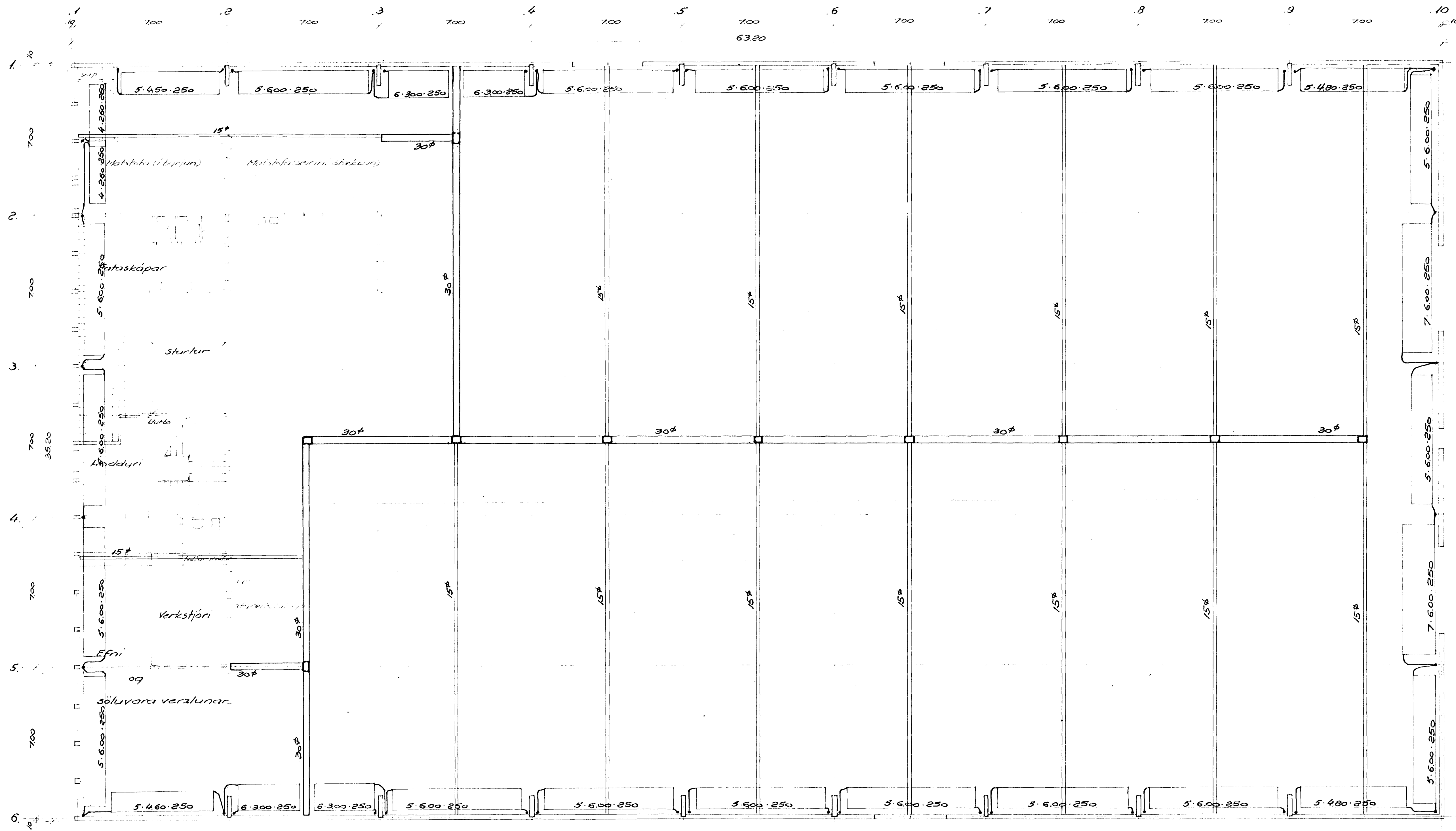
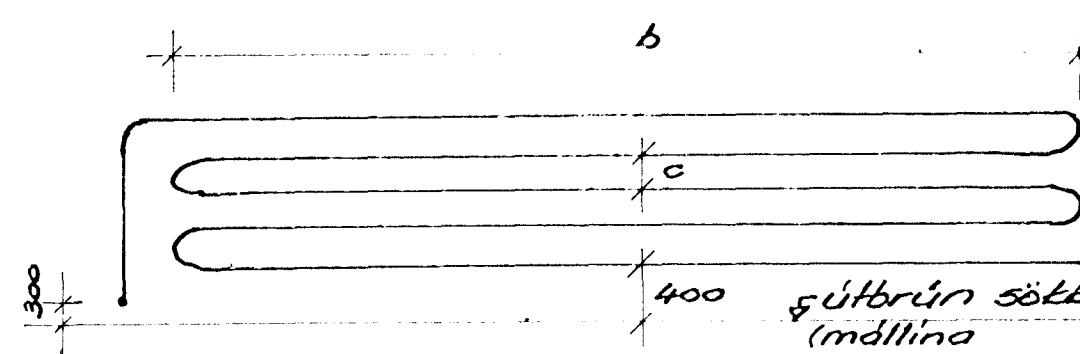


Stokkar og laqnr í steyptu gólfi 1:100
Gólfhitalögn



Gólfhitafletir



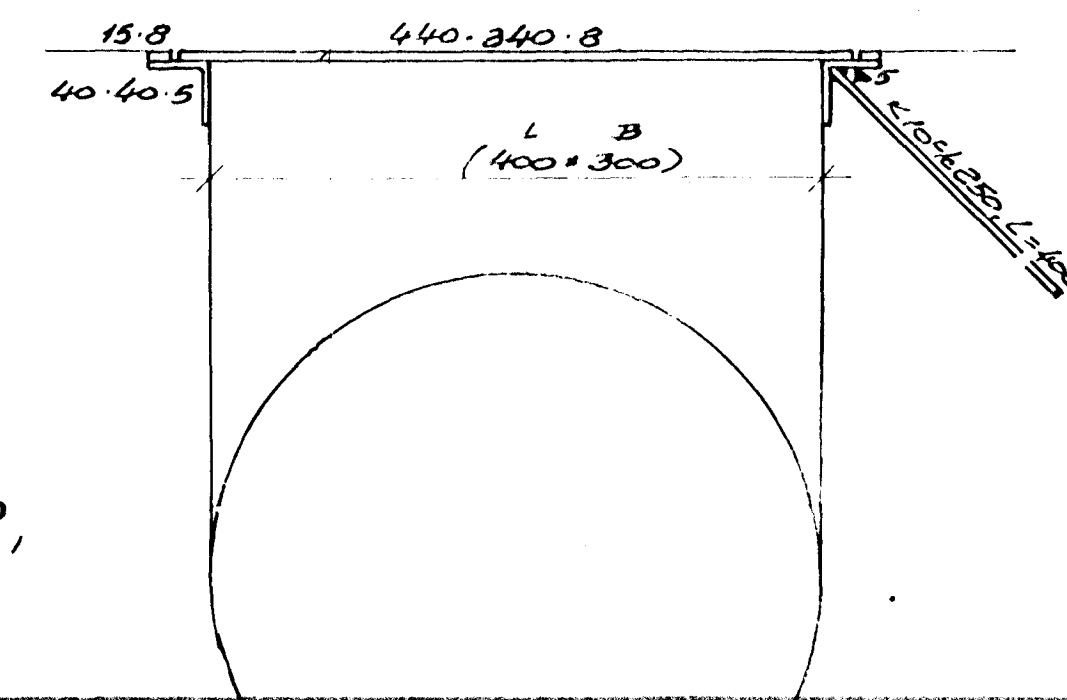
Stærðir á hitaflötum eru táknaðir a, b, c:
a er lengd af fjöldi
b er lengd hvers legg út fyrir boða, í m
c er millibil milli leggja miðja/miðja í mm
pípurnar séu 50 mm undir yfirborði.

Stútar standi
0.1 m upp fyrir
gólflötu.

Eftir að steypu er lokið á hverju svæði, verður að setja blíkibox utan um hvern stút og skal boxið fest í gólfið með spennu. Boxið ver endann fyrir álagi og sólarbirtu.

Pípuviddir við gólfa séu Wirsbo-Pex 18, en við langveggi 15 (mm utanmál)

Rammar ofan á aðalstokkum
enginn kvarði



Sveinn Tórfi Sveinsson verkfræðingur	Verk Teikn	8303 4.03
Koplahraun 2-4, Hafnarfirði		
Grunnmynd húss 1 Laqnr og stokkar í steyptu gólfi	Ráðgjafi Táðgjafi	0:0 1:100