

Samykktt þann  
19. sep. 2012  
Byggingafræðingur og höfundur  
FA. Póttur S. Gunnarsson

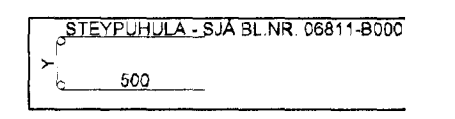
**SKÝRINGAR**

PUNKTALÍNA TÁKNAR VEGGI / BITA FYRIR OFAN PLÖTU.

**BENDING:**  
ALLIR STEYPTIR ÚTVEGGIR MED TVÓFALDRI BENDINGU K100/c200 Í BÁÐAR ÁTTIR. #  
ALLIR STEYPTIR INNVEGGIR MED TVÓFALDRI BENDINGU K100/c200 Í BÁÐAR ÁTTIR. #

ALMENNT SKULU TENGIJARN UPP Í VEGGI STANDA MINNST 500mm UPP FYRIR EFRÍ BRÚN PLÖTU.

Í ALLA VEGGENDA OG KRINGUM ÖLL OP KOMI 2 K12 BUNDINN Í LYKKJUR K100/c250 L= Yx500.



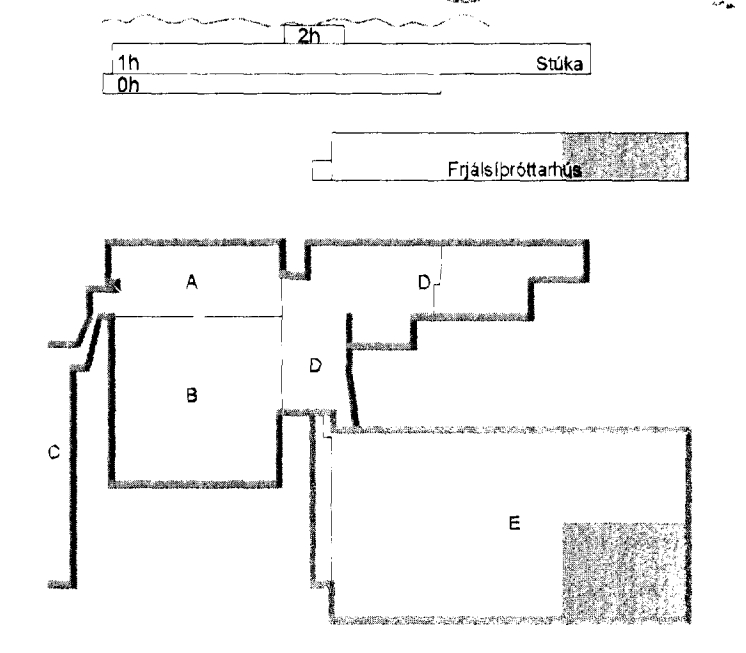
NEDANGREIND LÍNA SÝNIR MÖRK EFR BENDINGU. JÁRN SKAL ALLTAF SKEYTILENGT ÚT FYRIR MÖRK EFRIBENDINGAR.

**TILVÍSANIR:**

ALMENNAR SKÝRINGAR: SJÁ BL. NR. 06811-B000.  
MÁLSETNINGAR Á VEGGJUM: TEIKNING ARKITEKTS.  
KÓTAR: TEIKNING ARKITEKTS.  
GÓT Í PLÖTUM OG VEGGJUM: TEIKNING LAGNAHÖNNUÐA.

**BROTPOLSFLOKKUR STEYPU:**  
SJÁ BL. NR. 06811-B000.

**KAPLAKRIK**



B 20.08.12 Lagtæring á tilvísunum og texta BG/IB  
A 29.08.12 Reyndartekning BG/IB  
Útg. Dags. Skýring Hannab/Yfirfand



**VERKFRÆÐISTOFA**

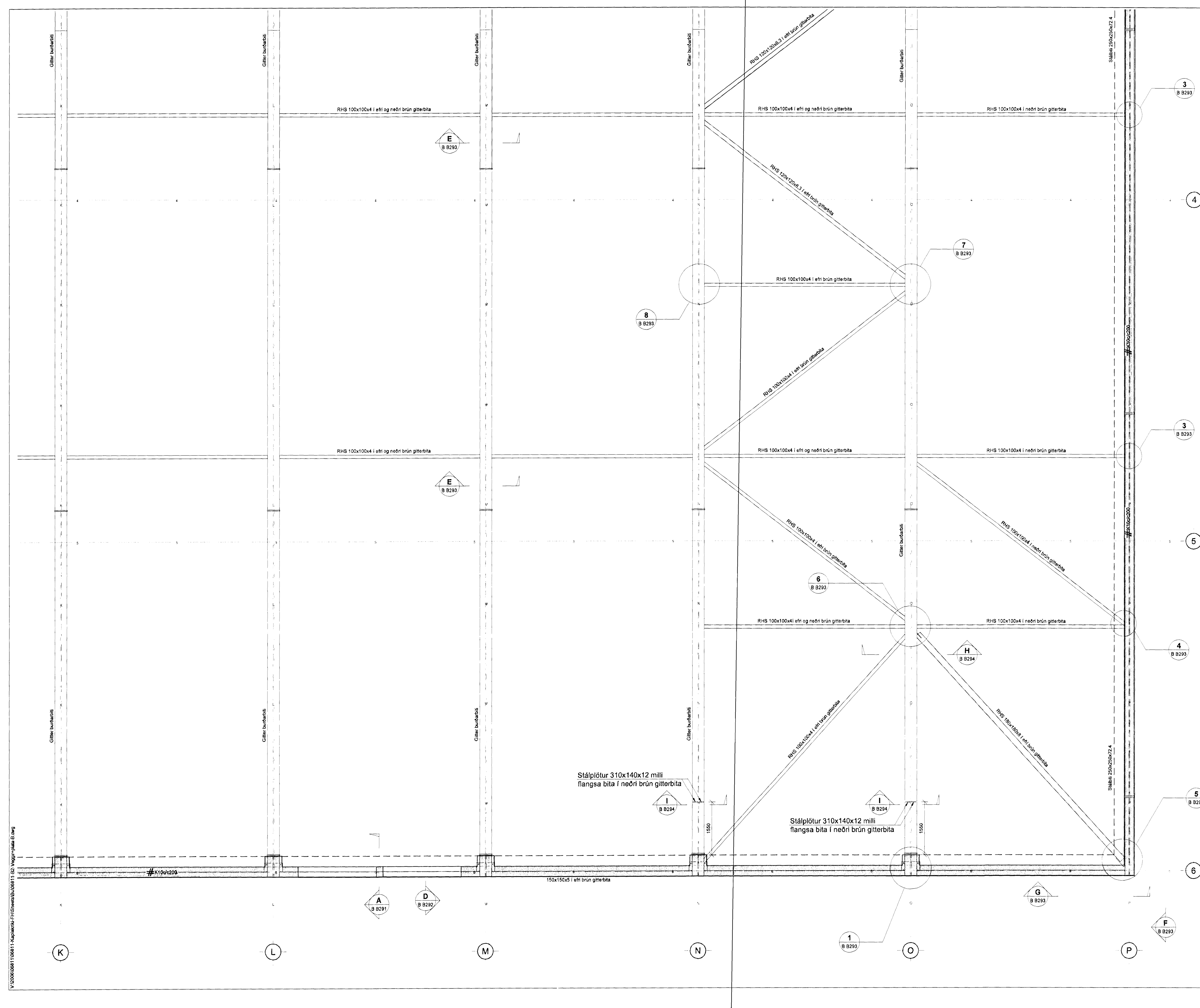
BÆJARHRAUN 20 220 HAFNARFJÖRÐUR, KENNIT. 710790-2899  
vab@vsb.is Sími 585 8600 Fax 585 8610 www.vsb.is

Áritun séðhónduðar  
Björn Guðafsson K1.130550-4889

**KAPLAKRIK  
HAFNARFIRÐI**

Verkið  
Burdarvirki  
Veggir og þakbitar fjálsþróttarhúss  
Grunnmynd

Hannab	Teiknad	Yfirfand	Kvarti	Síða
HÓJ	HÓJ/BIB	BG	1.50	/ A1 -
Dags.	Verkefni	Teikning	Útgáfa	
18.03.2008	06811	B B206	B	



V:\0308\06811\06811\_Kaplakrik\_HAFNARFIRÐI.dwg