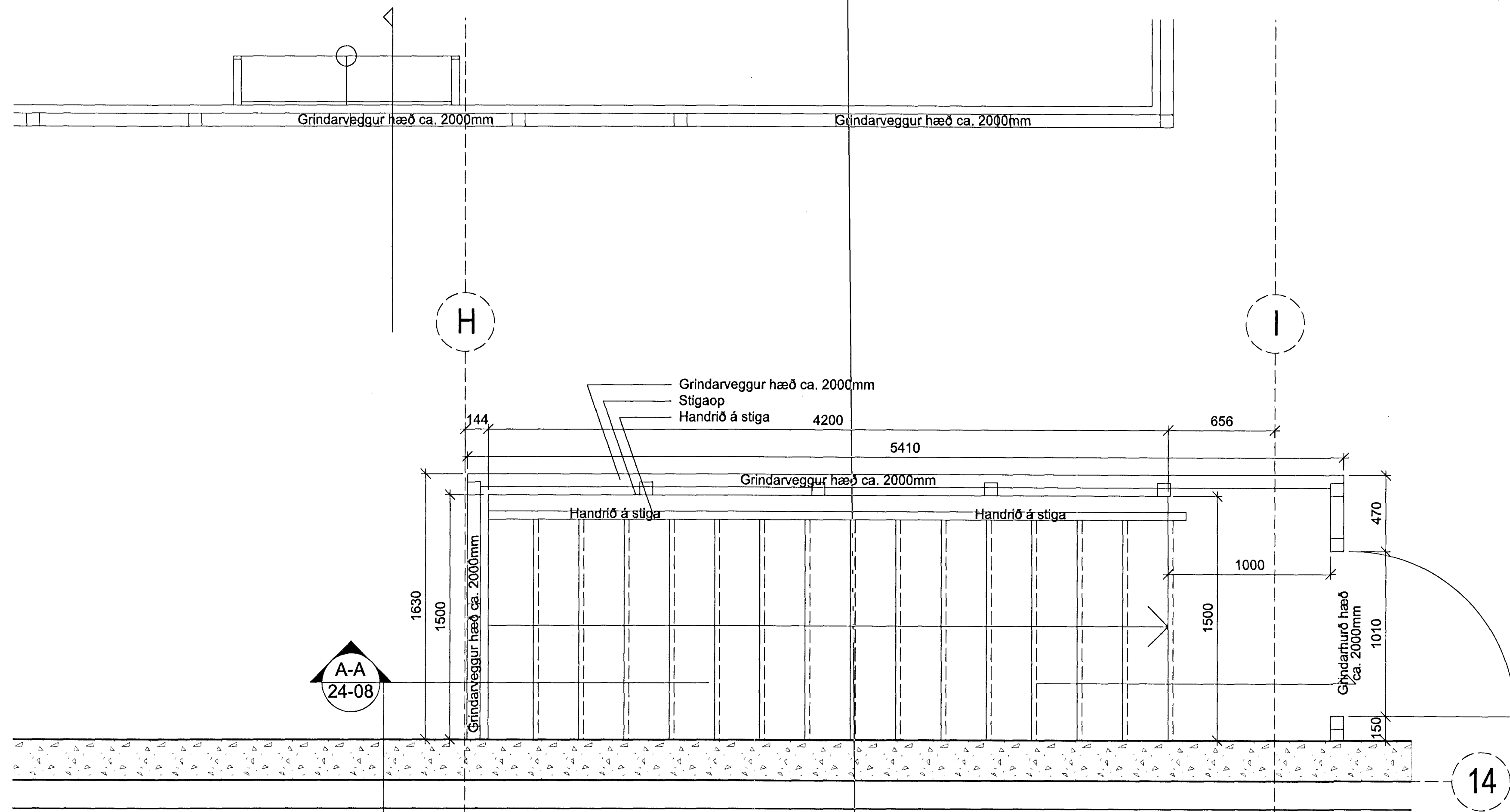
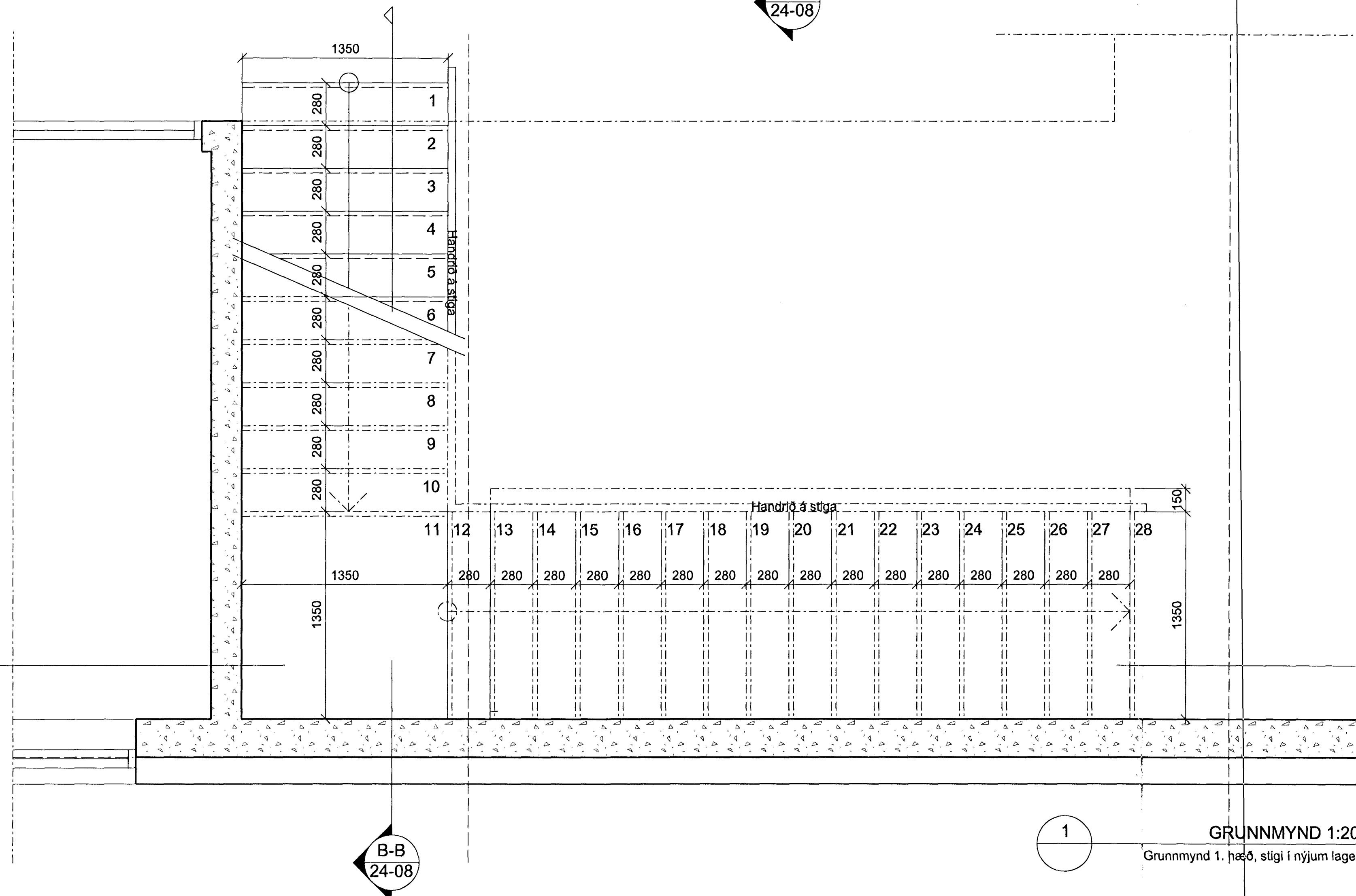


SKÝRINGAR:

Handrið:  
Smíða skal handið á stiga og stigaop.  
Handiðið skal vera grunnað og málað hvítt með  
slisterku lakki. Handiðið skal vera sambærilegt við  
núverandi handið á stiga í núverandi lager.

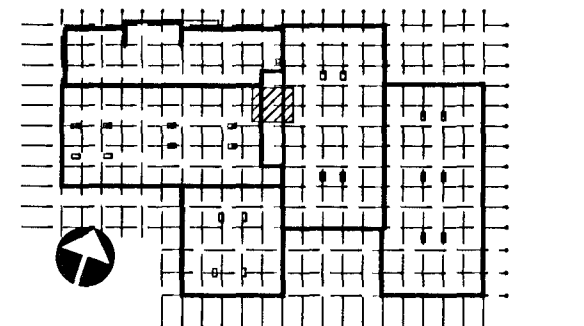


2 GRUNNMYND 1:20  
Grunnmynd, millipallur, stigi í nýjum lager



1 GRUNNMYND 1:20  
Grunnmynd 1. hæð, stigi í nýjum lager

UTGAFA 1 TEKNIÐ 1 YFIRFARID 1 GAGS  
BREYTINGAR



ASK ARKITEKTAR EYF  
GERNODUL 101 REYKJAVÍK  
SÍM 515 0300 FAX 515 0319  
www.ask.is

ARITUN ADALHÖNDUGAR  
Höfður S. Gunnlaugsson  
ASK ARKITEKTAR

VERKEFNI	GJÁHELLA 4, HAFNARFIRDI HÉÐINN
TEIÐINGAR	1:20
VERKEIKNINGAR	HMH
HEIT TEIKNINGAR	OI
STIGI Í NÝJUM LAGER	HMH
GRUNNMYNDIR	27.06.2012
VERK NÚM.	06124
ALOKKENN - NÚM ER TEIKNINGAR	24-07
UTGAFA	24-07