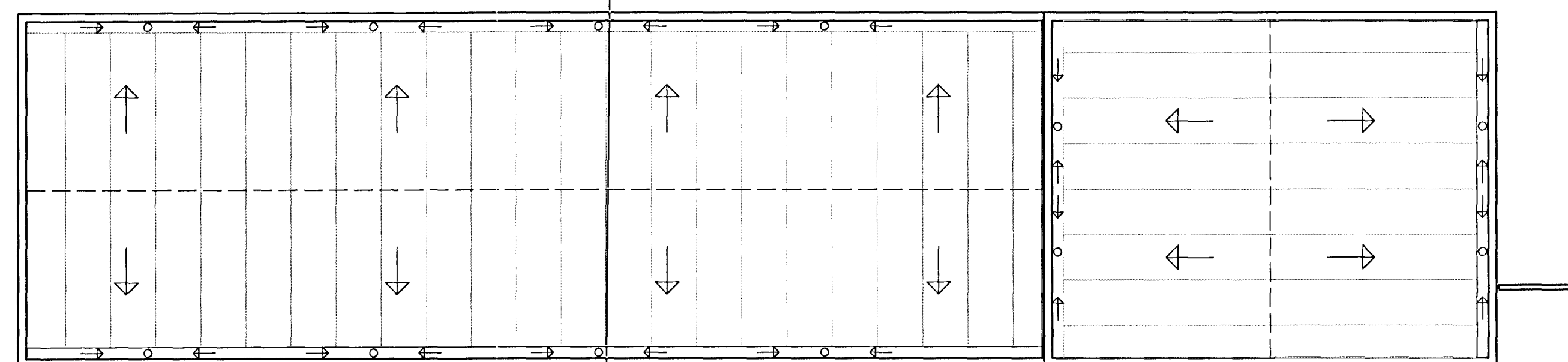


1 YFIRLITSMYND ÞAK 1:200  
ÞAKHALLAR



2 YFIRLITSMYND ÞAK SÍBERÍA 1:200  
ÞAKHALLAR

Skýringar

Þakhallar skulu almennt uppfylla kröfur byggingareglugerðar um lámárkshalla og skal yfirborðshalli ekki minni en 1:50 eða 20mm per metrar.  
Trygja skal nægjanlegan vatnshalla að niðurföllum.

Þak skrifstofubyggingar útfærast með þakhalla 1:40 að stálgindarhúsi. Flygar að niðurföllum á skrifstofuhúsi skulu útfærðir með halla sem gefur halla á skotrennu 1:100 að niðurföllum.

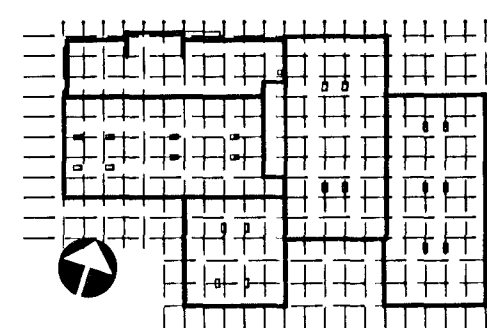
Þök verkstæðishúsa og síberíu eru mænispök með þakhalla 1:12,5 að rennum sem svo eru útfærðar með lámárkshalla.

Þök geymslu og tæknirýmis eru einhalla með þakhalla 1:12,5 að rennum sem svo eru útfærðar með lámárkshalla.

Varðandi uppbyggingu og útfærslu þaka vísað til sneiðinga, deila og burðarþolsteikninga Zamil.

Þak stækkunar útfærast með þakhalla 1:40 að útvegg í modul G. Flygar að niðurföllum skulu útfærðir þannig að góður vatnshalli náist að niðurföllum.

A	ÓI	HMH	27.08.2012
Stækun húsa. Hús stækkað milli modulna G og L frá 9 að modulna 14			
Sett ný útgáfa af teikningahausi Ask Arkitektá á teikningu			
ÚTGAFA	TEIKNAD	YFIRFARAD	DAÐS
Breytingar			



ASK ARKITEKTAR EHF  
GERSGÖTU 9 101 REYKJAVÍK  
SÍMI: 515 0200 FAX: 515 0319  
www.ask.is

ARITUN AÐALHÖNDUÐAR

*Helgi Már Haldrónsson*  
Helgi Már Haldrónsson Arkitekt F.A.L. heilmar@ask.is



VERKEFNI  
GJÁHELLA 4, HAFNARFIRÐI  
HÉDINN

TEIÐND TERNINGAR  
VERKEIÐKINGINGAR  
HEITERNINGAR  
YFIRLITSMYND  
ÞAKHALLAR

MOÐ 1:41	1:200
HANNAÐ	HMH
TERNAD	ÓI
YFIRF.	HMH
DAÐS	28.03.2008
ÚTGAFA	A

VERK NÚM.  
06124

AUKENDUR - YGGER TERNINGAR  
37-01