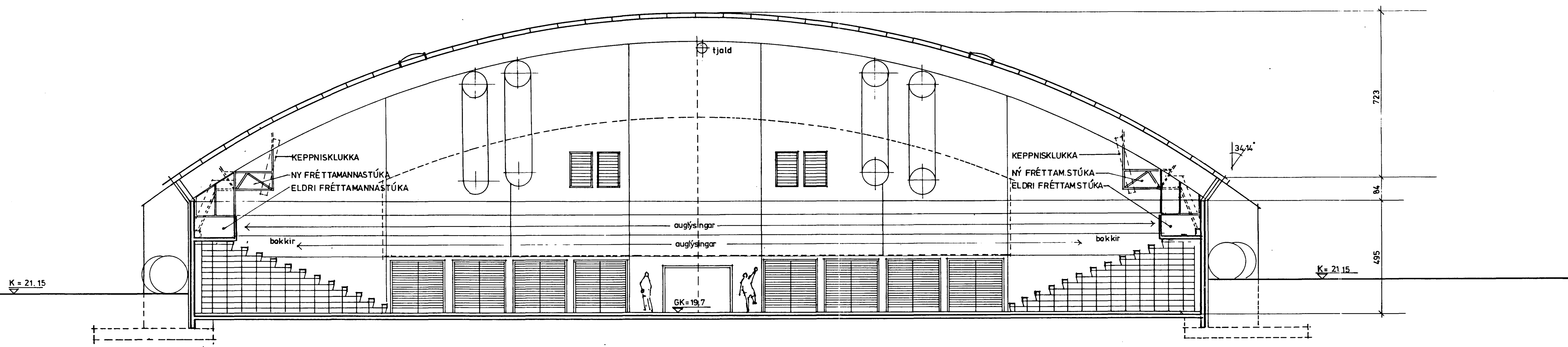
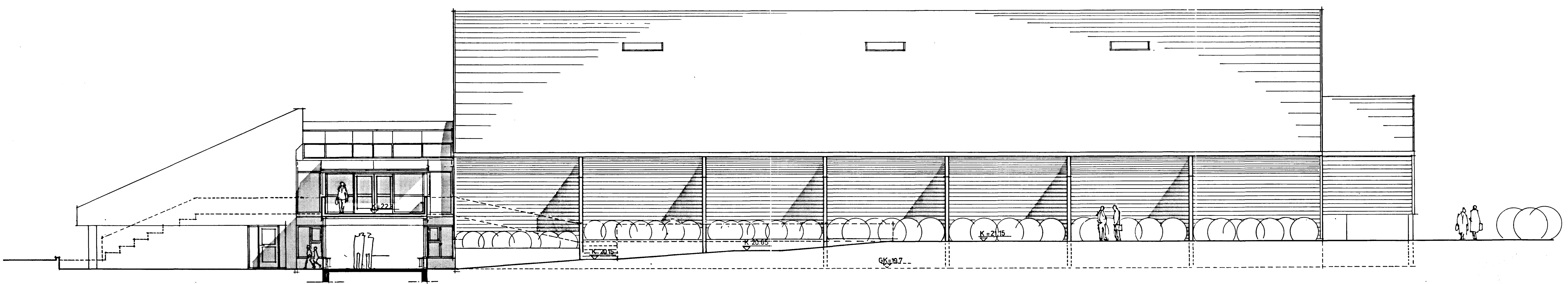


Úr Gildi



SNÍÐ C-C mkv. 1:100



ÚTLÍT Í VESTUR mkv. 1:100

- BREYTINGAR:
- A - kvórum og skábrautum br. 8.3.89
 - B - bækkjum breytt 10.3.89
 - C - kágluggum, lofistum í sal, haki yfir tengibyggingu breytt, súlur undir inngangi, hæð salar leiðrét. 11.04.1989

ÍÞRÓTTAÐÚS VIÐ KAPLAKRÍKA
HAFNARFIRÐI útlit, snið

Dagur: 16.2.89	Tekjur: 4	Útg: C
Mkv: 1:100		
Breytingar: 29.8.94		

D - 29.8.94 FÉLAGSABSTAÐA STÆKKUÐ
E - 8.12.94 FRÉTTAMANNSTÚKUM BATT VIÐ.

Arkitektar sf
Lauðmögli 18
101 Reykjavík
Símar (R) 11010 - 19500
Árni Friðriksson arkitekt FAI
Páll Gunnarsson arkitekt FAI
Valdimar Harðarson arkitekt FAI

Þórunn Þórunn