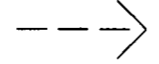
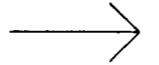

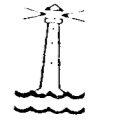
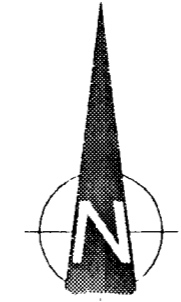
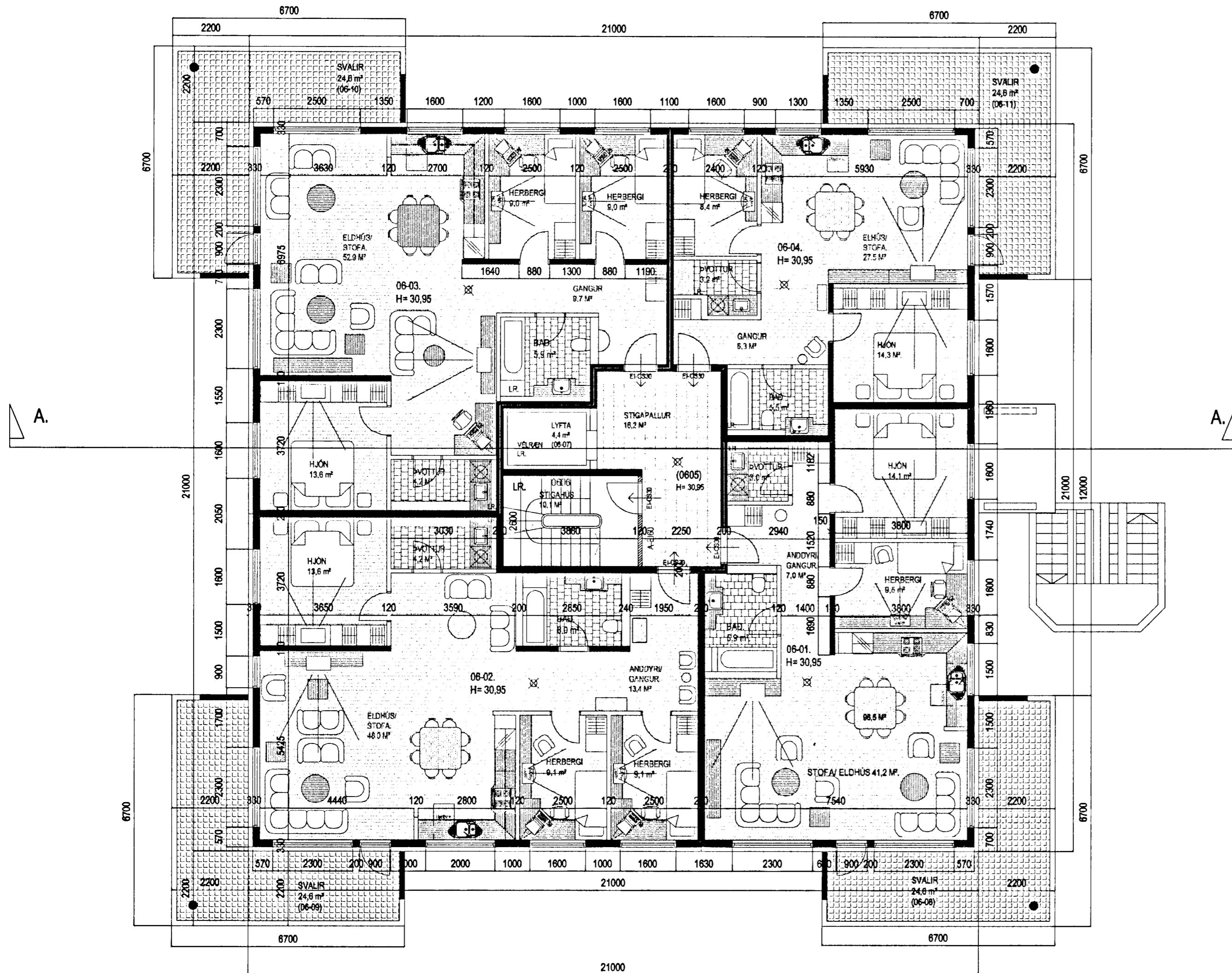


KIRKJUVELLIR 3 HAFNARFIRÐI.

 BO. táknað björgunarpop, samkv. reglugerð um brunavarnir og brunamál.
 Táknað rýmingarleið, samkv. reglugerð um brunavarnir og brunamál.
 Reykskynjari, staðsetjst samkv. teikningu.
 Eldvarmbúnaður og slökkvítæki skulu staðsetjast í samráði við slökkvilið.
 Anddyrshúðir íbúða skulu vera sjálflokandi með hurðarpumpu.

 Byggingarfulltrúi
 samþykkir erindið.
 12 JAN. 2005
 Bent skal að samþykkt þessi verður ekki virk, fyrr en eftir þinglýsingu eignaskiptavirkisráðgjafarinnar og skránnar hjá Eignastofnun ríkisins.
 Byggingarfulltrúi í Hafnarfirði
 Fh. Kristján Þórásson



GRUNNMYND 6 HÆÐ. MKV. 1:100.

KIRKJUVELLIR 3 HAFNARFIRÐI.

Sigurður Þorvarðarson byggingafræðingur bfi.
 Teiknistofan Strandgötu 11 220 Hafnarfirði.
 Sími: 5651510. Netfang: teiknistofan@simnet.is
 STH. teiknistofan ehf. kt. 510298-2769. Kt. aðalhönnuðar: 141250-4189.

Skýringar:	Aðaluppdráttur.
Teikning:	Grunnmynd 6. hæð.
Mælikvarði:	1 : 100. Dagsetning: 15 desember 2004.
Undirskrift:	<i>7/105 SCL</i>
Blað nr.:	6 af 14.
Breytt:	

Varðandi frakari málsetningar, sjá sérteikningar aðalhönnuðar í mkv. 1:50.
 Séruppdrættir skulu unnir þegar aðaluppdrættir hafa verið samþykktir af byggingaryfirvöldum.