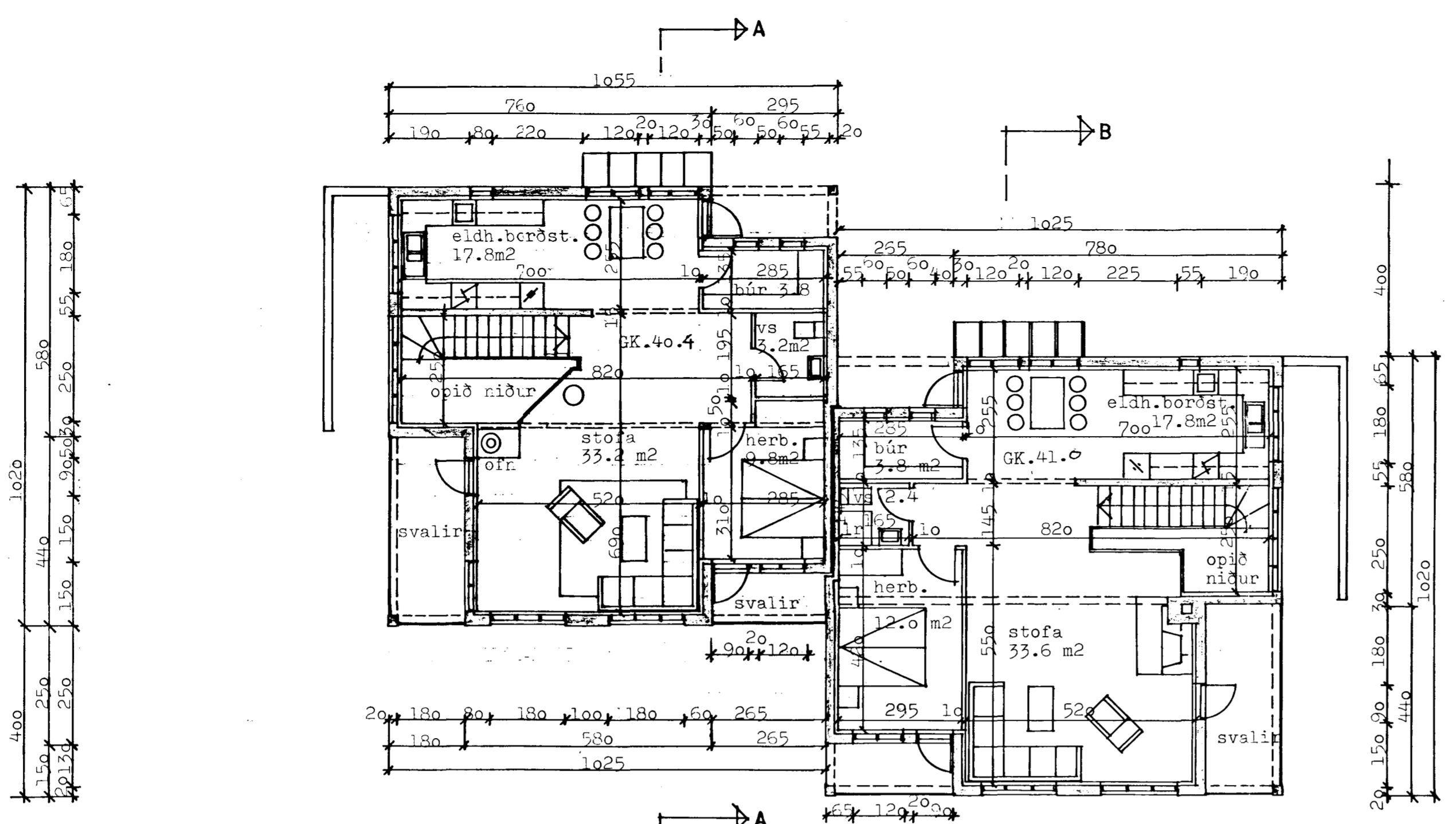
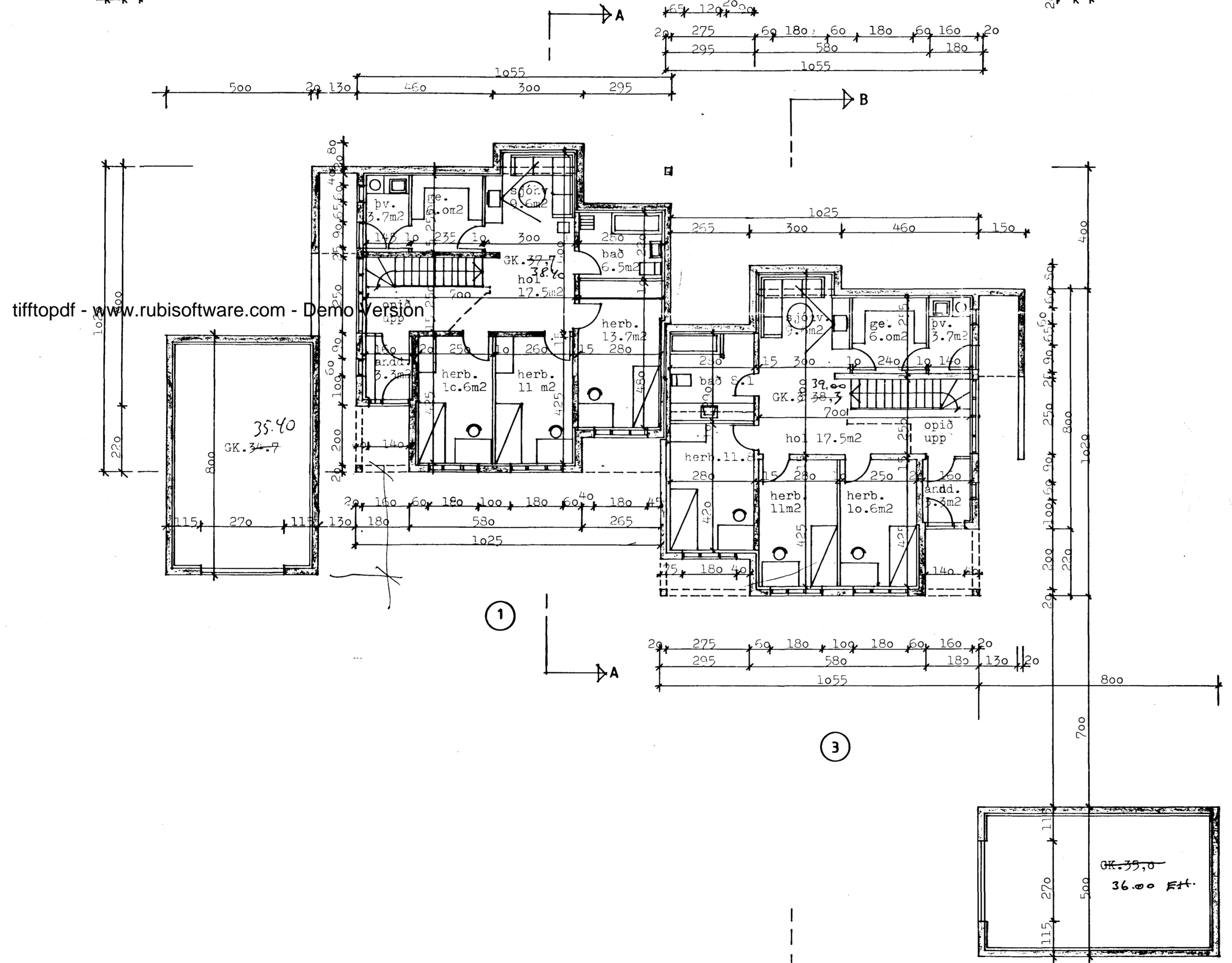


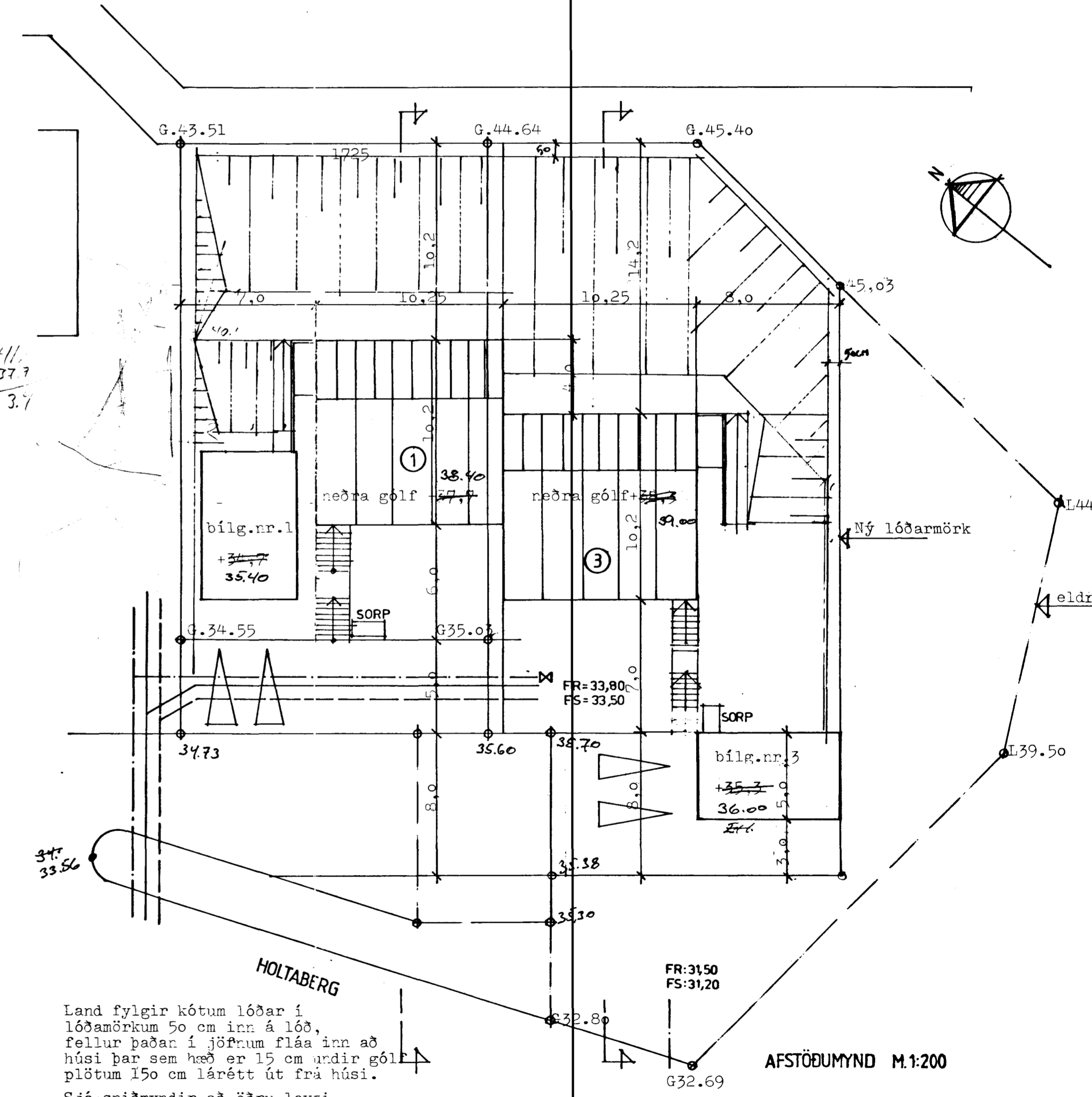
	flatarmál	rúmmál
Kjarrberg 1		
neðri h.	99.3m <sup>2</sup>	268m <sup>3</sup>
efri hæð	80.3m <sup>2</sup>	305m <sup>3</sup>
samtals	179.6m <sup>2</sup>	573m <sup>3</sup>
tilgeymsla	40.0m <sup>2</sup>	120m <sup>3</sup>
Kjarrberg 3		
neðri h.	99.3m <sup>2</sup>	268m <sup>3</sup>
efri hæð	81.1m <sup>2</sup>	308m <sup>3</sup>
samtals	180.3m <sup>2</sup>	576m <sup>3</sup>
tilgeymsla	40.0m <sup>2</sup>	120m <sup>3</sup>



GRUNNMYND EFRI HÆÐ M. 1:100



GRUNNMYND NEDRI HÆÐ + BÍLSKÚR M. 1:100



AFSTÖÐUMYND M. 1:200

Land fylgir kótum lóðar í  
lóðamörkum 50 cm inn á lóð,  
fellur þaðan í jöfnum fláa inn að  
húsi þar sem hæð er 15 cm undir gólf.  
plötum 150 cm lárétt út frá húsi.  
Sjá sniðmyndir að öðru leyti.

Staðsetning:  
Sjá matiblað

Ljónhvir Atalbjörnsson

*[Handwritten signature]*

KJARRBERG 1-3, HAFNARFIRÐI BL.1  
Grunnmyndir hæða og bílag. 1:100  
ásamt afstöðumynd 1:200  
Sigurþór Aðalsteinsson, arkitekt.  
14.05.1990