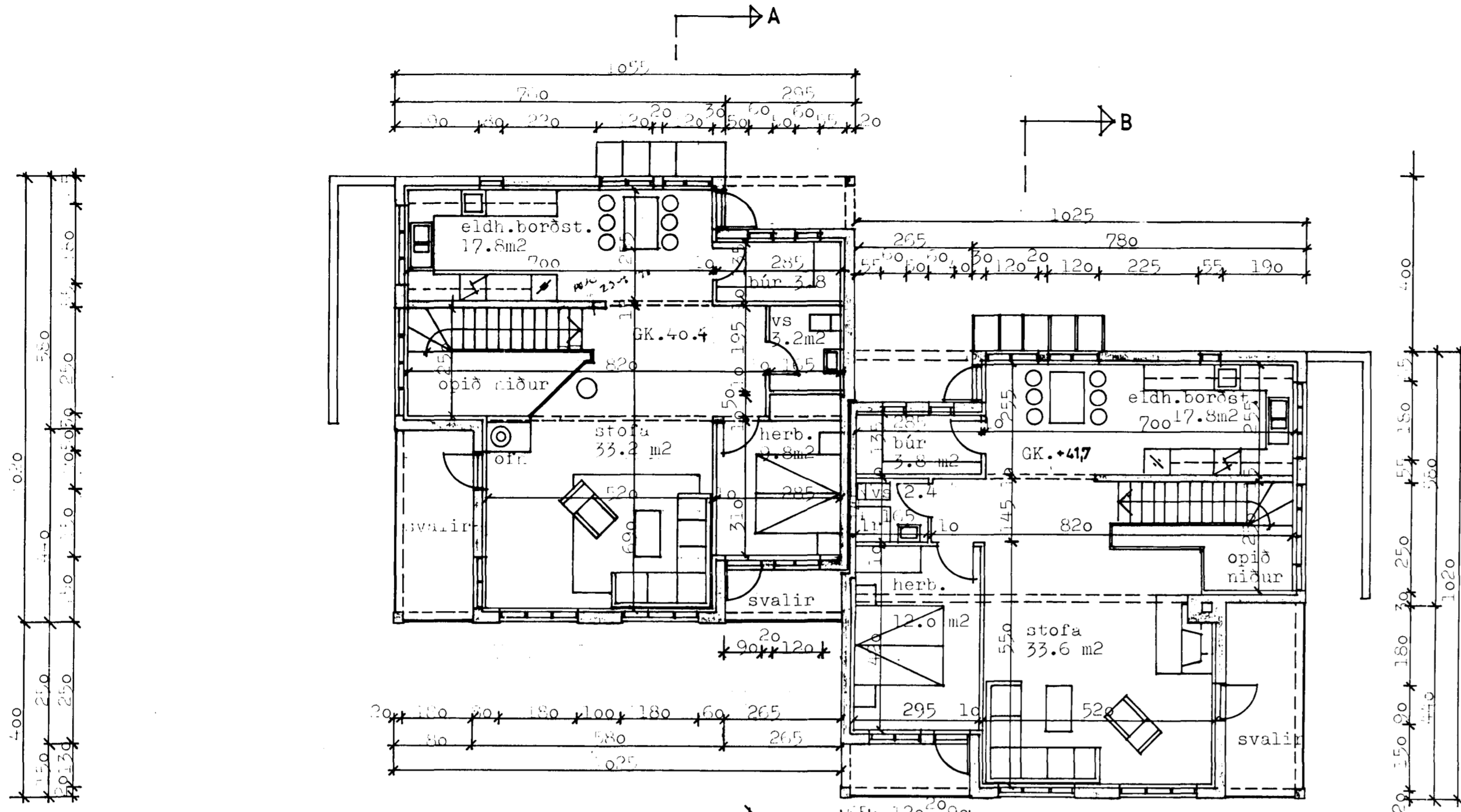
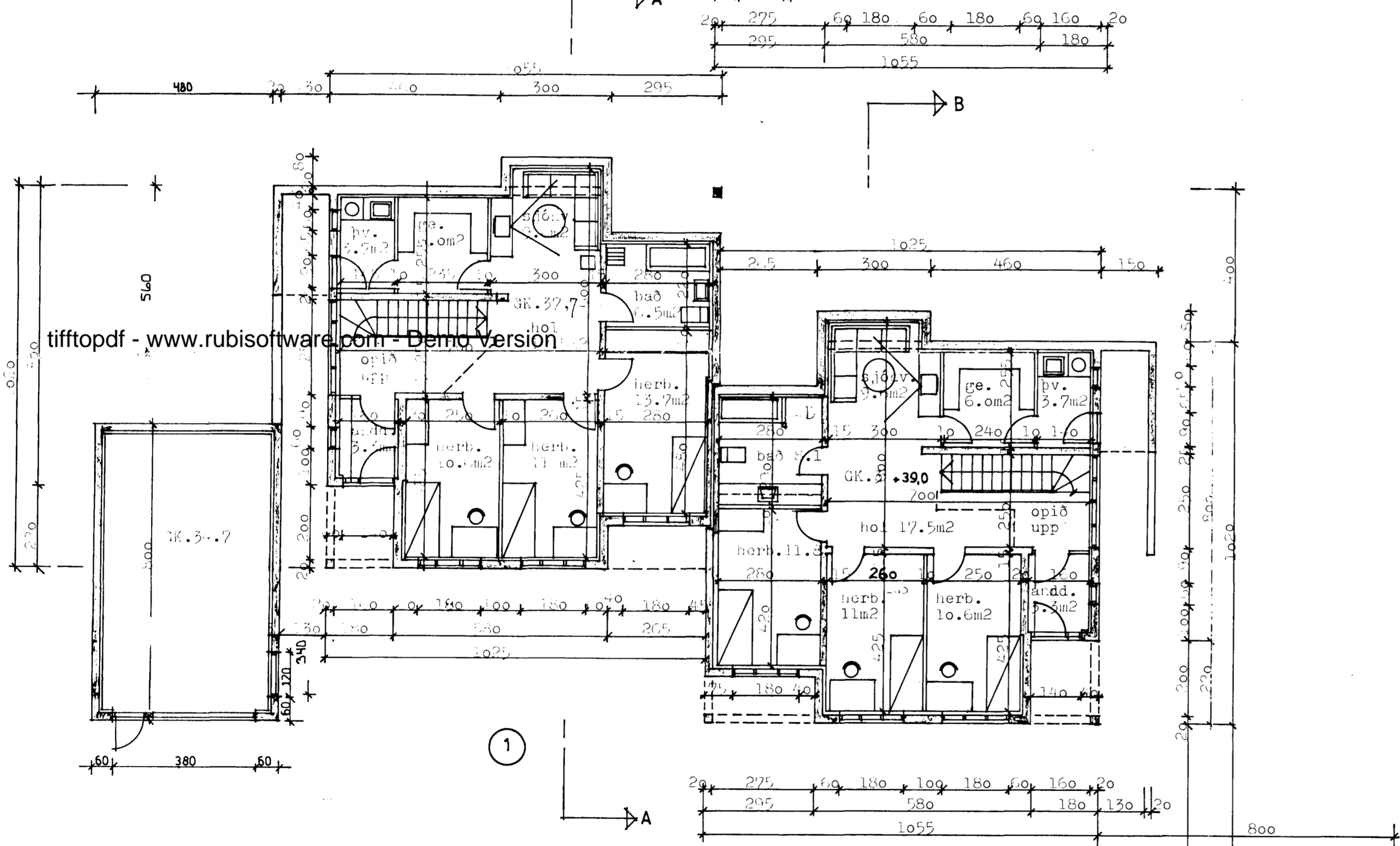


Samþykkt á fundi bygginga-
nefndar þ. 17.15.1990
BYGGINGAVALTRÚNN
Í HAFNARFIRDI
BÍLG.

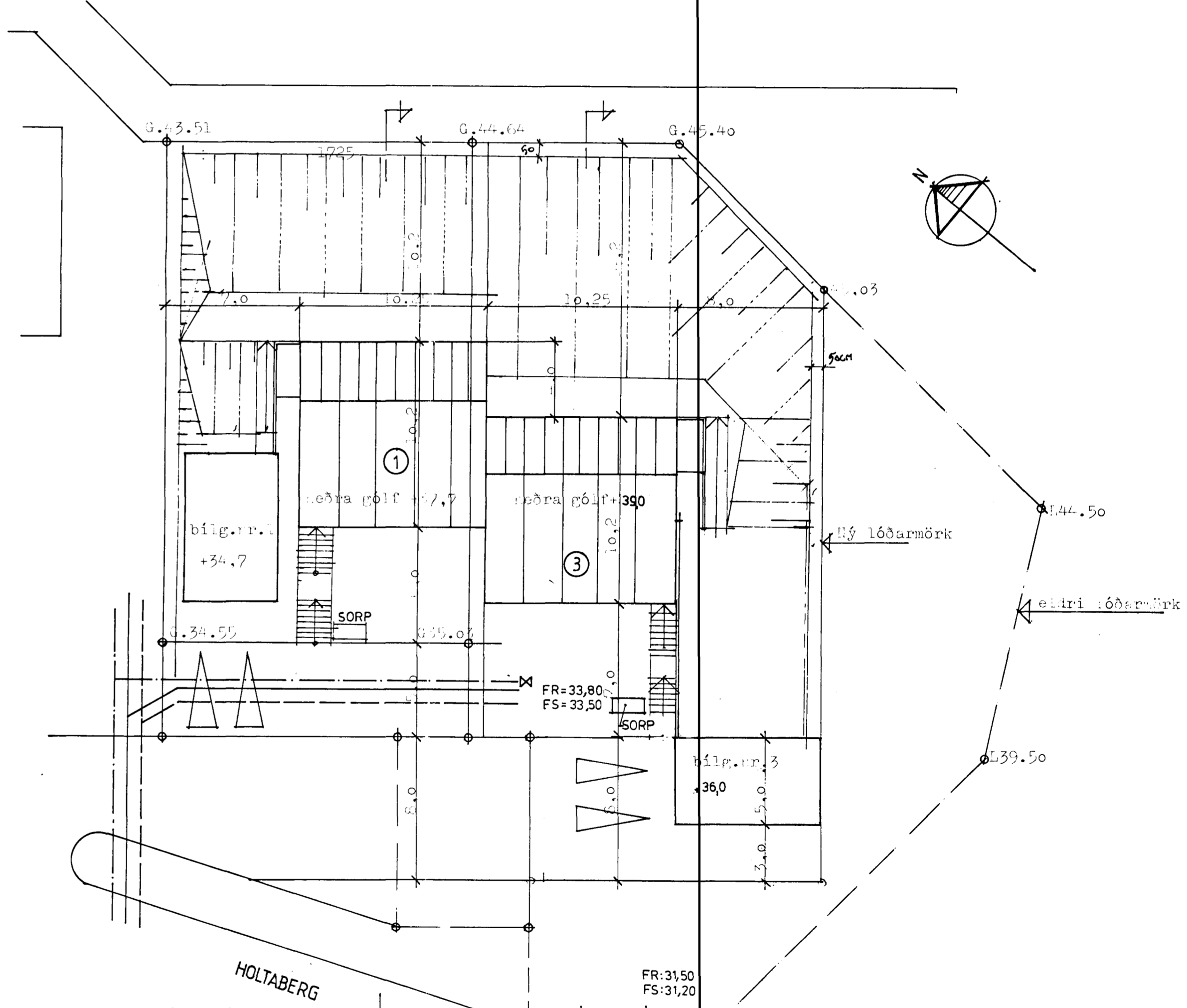
Kjarnberg 1	Fl. atvinnuá.	ráðgjá
húsi	91.5m ²	2.0m ³
skrifstofu	20.5m ²	50.0m ³
gæðing	17.8m ²	37.5m ³
bl. gæðing	10.0m ²	20m ³
Kjarnberg 3	Fl. atvinnuá.	ráðgjá
húsi	91.5m ²	2.0m ³
skrifstofu	20.5m ²	50.0m ³
gæðing	17.8m ²	37.5m ³
bl. gæðing	10.0m ²	20m ³



GRUNNMYND EFRÍ HÆÐ M. 1:100



GRUNNMYND NEDRI HÆÐ + BÍLSKÚR M. 1:100



Land fylgir kótum lóðar í
lóðamörku 50 cm frá lóð.
Fellur þaðan í jöfnu fláa inn að
húsi þar sem hæð er 15 cm yfir gól-
plötum 150 cm lérrétt út frá húsi.
Sjá sniðmyndir að öðru leyti.

AFSTÖÐUMYND M. 1:200

Ljósfræðingur

KJARNBERG 1-3, HAFNARFIRDI BL.1.
GRUNNMYNDIR HÆÐA OG BÍLAG. 1:100
ÁSAMT AFSTÖÐUMYND 1:200
Sigurþór Aðalsteinsson, arkitekt.
14.05.1990