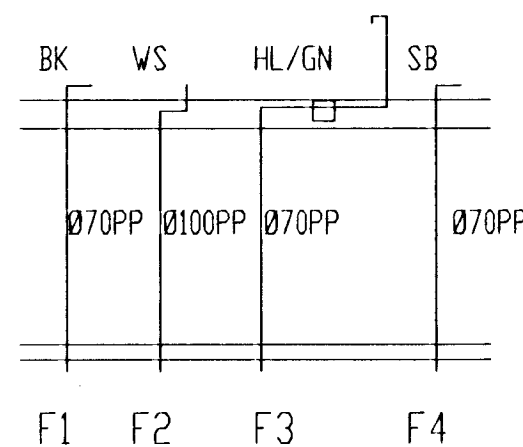
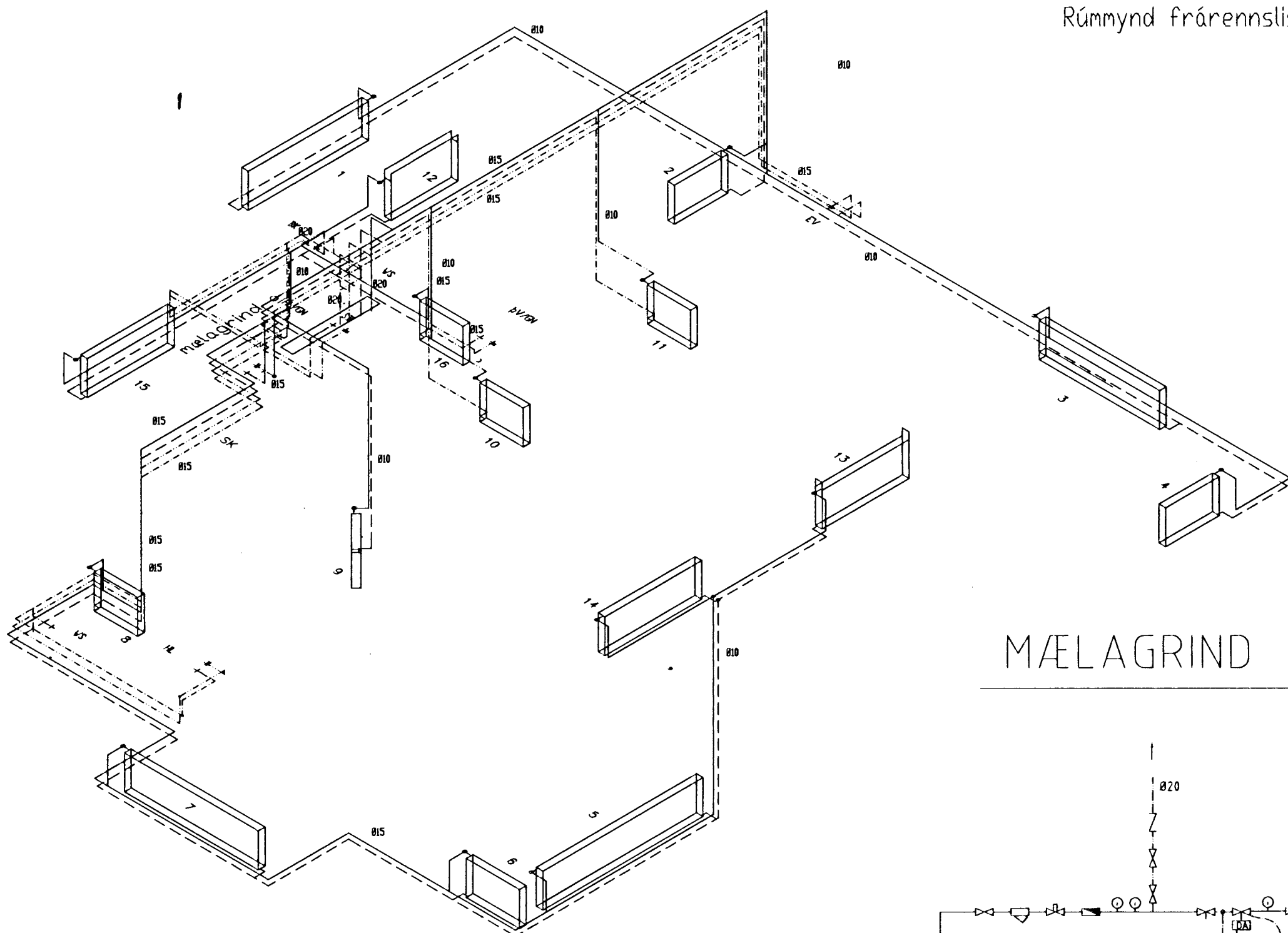


Áður en ofnatilboð er samþykkt skal yfir fara ofnastærðir á byggingastað.

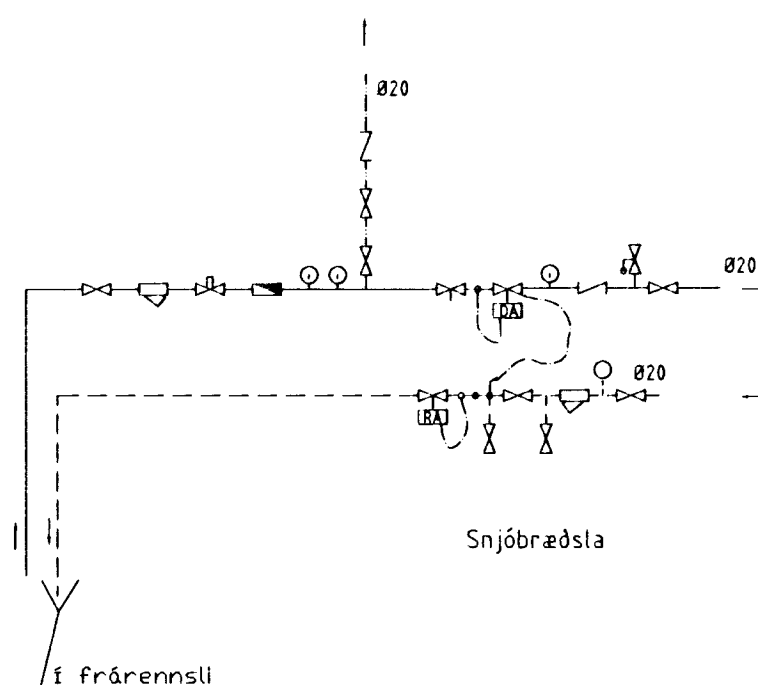


Rúmmynd frárennslis

OFNASKRÁ $\Delta t = 40^\circ\text{C}$							
OFN NR.	Staður	AFL KCAL/klst	GERB	HBB mm	LENGD mm	OFNLOKAR	STILLI- TALA
1	Bíllgeymal	1860	Panil	60	180	Túr-hitastýrið	XX
2	Geymala	510		60	65	XXXXXXXX	XX
3	Eldh-fjölslak	2200		50	240	XXXXXXXX	XX
4	Eldh-fjölslak	730		50	80	XXXXXXXX	XX
5	Stofa	2200		50	110	XXXXXXXX	XX
6	Stofa	730		50	80	XXXXXXXX	XX
7	Stofa	1750		50	200	XXXXXXXX	XX
8	Salerni	430		60	65	XXXXXXXX	XX
9	Anddyr	630		60	65	XXXXXXXX	XX
10	Geymala	300		60	65	XXXXXXXX	XX
11	Þvottur	220		60	65	XXXXXXXX	XX
12	Herb	945		60	100	XXXXXXXX	XX
13	Herb	1090		60	130	XXXXXXXX	XX
14	Hjón	1310		60	145	XXXXXXXX	XX
15	Hreb	1030		60	130	XXXXXXXX	XX
16	Salerni	710		60	65	XXXXXXXX	XX



MÆLAGRIND



SKÝRINGAR

- LÖG
- LÖG/STYRISLÖG
- HITA-ÖS JARSTYRISLÖG
- DRÍFTMELUR
- DRÍFTMELUR, DANROSS AYO-ÖR AYO
- HITA-ÞRÖKULÖG
- SLAUFULÖG, DANROSS AYO-ÖR
- MELUR
- HEVILL
- STELPHAN
- DRÍFTFLAÐAN SKAL STELTUR Í LÖGSTU
- HÖGULEGA STELNUG, TR. I.
- SLAUFULÖG SKAL STELTUR Í HESTU
- HÖGULEGA STELNUG, T.D. S.
- FRÁRENSLI
- FRÁRENSLI HITA VEITU
- BAKRENSLI HITA VEITU
- HEITT NEYSLUVATN
- KALT NEYSLUVATN
- H
- HITAMELUR
- D
- DRÍFTMELUR

Byggingafræðingur
Afgreitt þann
11 MAI 1998
Sigurbjartur Halldórsson

Skýringar:
Efnir lítilt "svart", neysluvatn "galv", stálror DIN 2440 og tengistykki 2950 og stálgeði sansvarandi.
Ofnagrin: Einangrist með 2cm glerullarhólkum, vefjist utan með plastborða í litun skv. IST 64.
Neysluvatnagrin: Sísaloppil næst röni fyrir kalt vatn, einangrist með 2cm glerullarhólkum, vefjist utan með plastborða í litun skv. IST 64.
Á ofna koni hitastýrið lokar af viðurkennandi gerð og stillit.
Á mælagrind koni Þrýstjafnari AVPA Ø15mm, einstreynistaki, öryggislaki 6 kg/cm² hita og þrýstinell og slaufulaki Ø15mm.
Einangra ná lagin sem eru í lagnagrind (fyrir innan einangrun eða í innveggjun) með þunni áðreginni einangrun t.d. missiflex með polyetelen eða vefja með 2,5cm steinull (léttull), en kaldvatnslögn skal alltaf vefja. Gæta skal þess að öll tengistykki og rör séu hulin með einangrun. EF lagnir eru utanálaggjandi þá ná sleppa einangrun á lögnun en kalt vatn skal alltaf vefja. Séu notaðar gipsplötur í vegg skal setja teygjanlegt hitabólð kitti með lögnun þar sem þær koma út úr veggjun (milli lagna og gipsplata).
Frárennslisstanma og útlöftun þeirra skal einangra með 5cm steinull.
Loftrás skal ná 30cm upp fyrir bak.
Taka skal nýtt loft undir þröskulda (rifa við þröskulda).
Rör upp úr þaki skulu einangruð með 5cm steinull og þau meiga ekki liggja saman.
Allar loftrásir skulu vera úr 0,7mm plötujárnri og skal einangrun þeirra vera óbrennanleg.
Nota skal KK125 ventla í loftrásir.

1
áfnadar pípuþærðir í hitalögn Ø10 mm svart.
áfnadar pípuþærðir í vatnagrin Ø15 mm "galv"
Ragnars Gunnarsson

Breytingar			Kjóhraun 10. Hafnarfirði	
Nr.	Dags.	Nafn	Mkv.	1:50
		Tæknipjónusta Ragnars G. Gunnarssonar ehf.		
		Snjójuveli II s: 544 5350 fax: 544 5351		
		Rúmmynd hita, vatns og frárennslis.	Nr. 3 L	
		Ofnaskrá og skýringar	Dags. 20.04.98	
			kt.: 110947-2839	