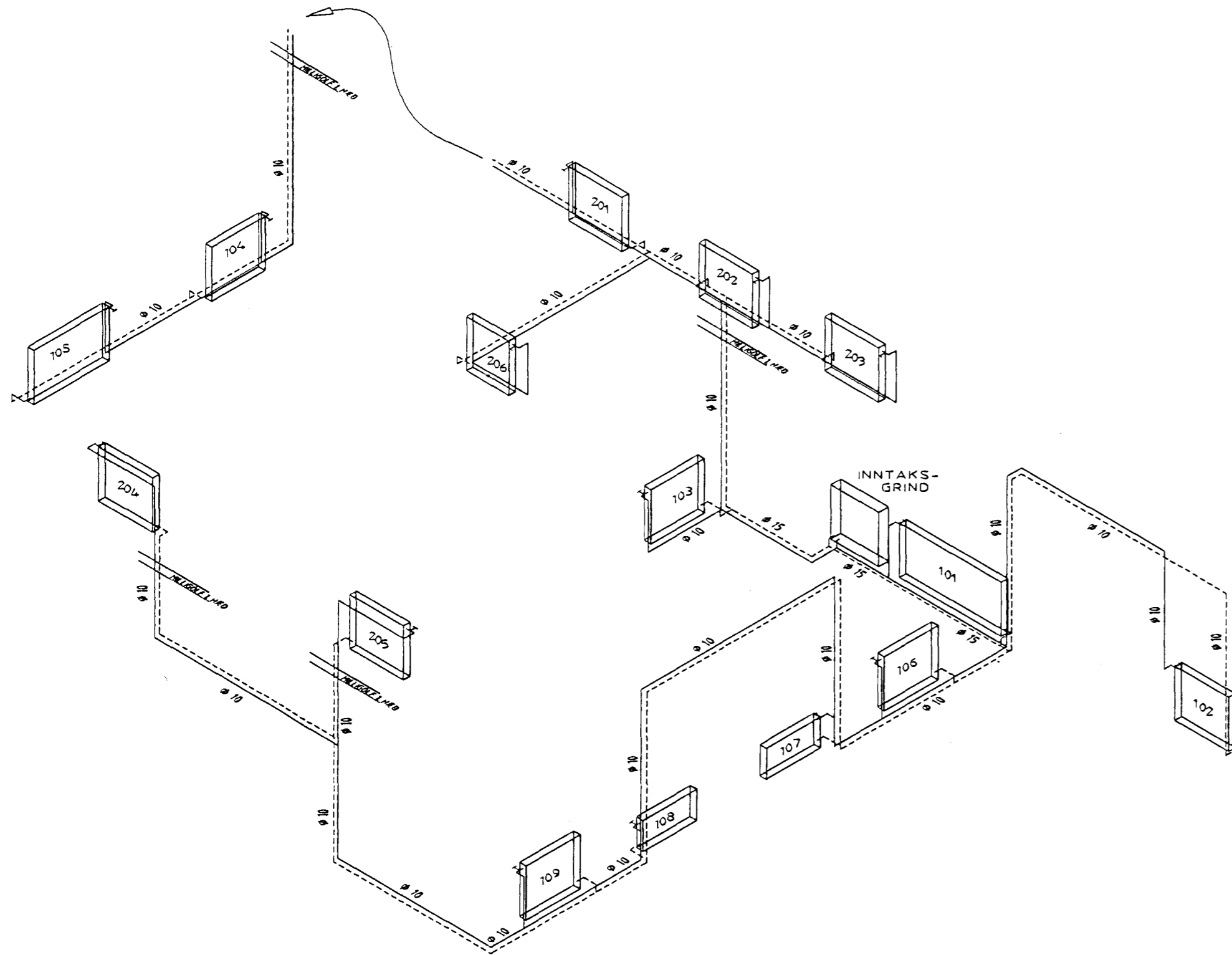


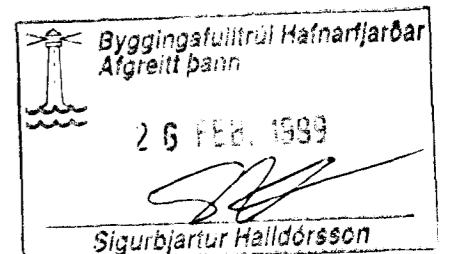
OFNATAFLA

RÝMI	Nr. ofns	Útreiknuð orkuþörf [W]	Mesta ofnhæð	Mesta ofnlengd	Valinn ofn Afköst [W]	Stútar	Lokar
1. Hæð							
Bílskúr	101	1430 W	700 mm	1600 mm		AD	Bakrás
Geymsla	102	623 W	700 mm	1600 mm		AD	Bakrás
Anddyri	103	595 W	700 mm	900 mm		AD	Bakrás
Vs	104	440 W	700 mm	900 mm		AD	Bakrás
Eldhús	105	1187 W	700 mm	900 mm		AD	Framrás
Stofa / hol / stigi	106	1842 W	700 mm	900 mm		AD	Framrás
	107		400 mm	900 mm		CD	Framrás
	108		400 mm	900 mm		AB	Framrás
Sjónvarpshol	109	768 W	700 mm	900 mm		AD	Framrás
2. Hæð							
Herb. 1	201	619 W	500 mm	900 mm		CB	Framrás
Bað	202	543 W	500 mm	900 mm		AD	Bakrás
Hjónaherb.	203	601 W	500 mm	900 mm		AB	Framrás
Herb. 2	204	574 W	500 mm	900 mm		AD	Framrás
Herb. 3	205	588 W	500 mm	900 mm		CB	Framrás
Gangur / stigi	206	690 W	700 mm	700 mm		AD	Framrás

Reiknuð varmaþörf alls: 10.499 W



RÚMMYND OFNALAGNA m.k.v. 1:50



Teikn nr. Hannað BS	Tilvísun á teikningu Teiknað BS	Br. Dags. Eðli breytingar Samb. Samþykkt aðalhönnuðar	<ul style="list-style-type: none"> - Amar J. Magnússon, lagnir og loftslæing. - Ríkharður Oddsson, aðaluppdráttur og skýpálag. - Sigurbjartur Halldórsson, burðarvind og lagnir. 	VEKTOR - hönnun og ráðgjöf - Nýbýlavegi 8, 200 Kópavogi.	Sigurbjartur Halldórsson byggingafræðingur K. 030859-7749 símt. 554-8650 fax. 554-8688.	KJÓAHRAUN 16, HAFNARFIRÐI RÚMMYND OFNALAGNA OFNATAFLA Dagsetning okt. 1998	Verk nr. A-98-08-03 Teikn nr. L-06 Málkvæði 1:50
---------------------------	---------------------------------------	-------------------------------------------------------------------	-------------------------------------------------------------------------------------------------------------------------------------------------------------------------------------------------------------------	-----------------------------------------------------------------------	--------------------------------------------------------------------------------------------------	----------------------------------------------------------------------------------------	-----------------------------------------------------------------