

# BURÐARVIRKI, ALMENNAR REGLUR.

## 1. STAÐLAR OG ÁLAG

ÍST 12	: ÁLAGSFORSENDUR VIÐ HÖNNUN MANNVIRKJA
ÍST 13	: JARÐSKJÁLFTAR, ÁLAG OG HÖNNUNARREGLUR.
DS-409 OG DS-410	: ÖRYGGI OG ÁLAG
DS 411	: STEINSTEYPUVIRKI
DS 412	: STÁLVIKRI
DS 413	: TIMBURVIKRI
ÍST-15 / DS-415	: GRUNDUN

GRUNNGILDI SNJÓÁLAGS	: 1,0 KN/m <sup>2</sup>
GRUNNGILDI VINDÁLAGS	: 1,5 KN/m <sup>2</sup>
NOTÁLAG FYRIR GÖLF	: 1,5 KN/m <sup>2</sup> eða 2,5 KN/m <sup>2</sup>
NOTÁLAG FYRIR STIGA	: 3,0 KN/m <sup>2</sup>
NOTÁLAG FYRIR SVALIR	: 4,0 KN/m <sup>2</sup>
NOTÁLAG FYRIR ÞAKPLÖTU	: 1,0 KN/m <sup>2</sup>
LÉTTIR SKILVEGGIR	: 1,0 KN/m <sup>2</sup>

## 2. STEINSTEYPA

ÖLL VINNA OG EFNISK.V ÍST 10 OG BYGGINGARREGLUGERÐ

### 2.1 BROTPOLSFLOKKUN

BROTPOLSFLOKKUR STEINSTEYPU SEM NAUDSYNLEGUR ER Í HVERJUM BYGGINGAHLUTA ER TILGREINDUR Á VIDEIGANDI TEIKNINGUM. BROTPOLSFLOKKARNIR ERU SKILGREINDIR Í ÍST 10 OG TÁKNADIR S80-S450, ÞAR SEM TALAN TÁKNAR TILSKILIÐ BROTPOL 15x30 cm SÍVALINGA.

### 2.2 SAMSETNING

FYLLIFNI STEYPUNNAR, Þ E MÖL OG SANDUR, SKULU UPPFYLLA KRÖFUR BYGGINGARREGLUGERÐAR ER VARÐAR VIRKNI FYRIR ALKALÍ - KÍSIL EFNABREYTINGUM. SÁLDURFERILL FYLLIFNA SKAL AÐ JAFNAÐI LIGGJA INNAN MARKA SEM SÝND ERU Á Rb BLAÐI Rb. Ep. 002. REIKNÁ MÁ MEÐ AÐ STÆRSTU MALARKORNIÐ MEGI VERA ALLT AÐ 32mm. Í ÞÉTT BENTUM BITUM EÐA GRÖNNUM BURÐARHLUTUM VERÐUR HÁMARKS-KORNASTÆRÐ DÓ MINNI OG ER HÚN ÞÁ GEFIN UPP Á TEIKNINGUM. ÖLL STEYPA SEM VERÐUR FYRIR ÁHRIFUM FROSTS SKAL VERA LOFT-BLENDIN OG SKAL LOFTMAGNIÐ VERA 5.5%+-0.5 MÆLT Á BYGGINGASTAÐ MEÐ RÚHMÁLSDAFERÐ RÉTT ÁÐUR EN STEYPAN ER LÖGÐ Í MÓT. SEMENTSMAGN SKAL VERA A.M.K. 300 kg/m<sup>3</sup>. HLUTFALL MILLI ÞUNGA VATNS OG SEMENTS SKAL ALDREI FARA YFIR 0.55 Þ.E. V/S - 0.55 Í ÚTANHÚSSTEYPU. EIGI STEYPAN AÐ DOLA MIKLA VEDRUM SKAL STEYPAN UPPFYLLA KRÖFUR SEM SKILGREINDAR ERU Á SKÝRINGABLAÐI STEINSTEYPA MEÐ SÉRSTÖKUM EIGNLEIKUM UNDIR KAFLA 1. DÆMI UM SLÍKT ERU SVALIR, ÞAKKANTAR, TRÖPPUR, SKJÓLVEGGIR O.FL. NOTKUN ÍBLÖNDUNAREFNA ERU HÁÐ SAMDYKKI HÖNNUÐA. ALLA STEYPU SKAL TITRA, EINNIG STEYPU SEM HEFUR VERIÐ GERÐ FLJÓTANDI.

### 2.3 STEYPUHULA YFIR JÁRNUM

SKAL VERA EINSOG EFTIRFARANDI TAFLA SÝNIR :

VEDRUM STAÐSETNING	STYRKLEIÐAFLOKKUR STEYPU					
	S200 OG LÆGRA		S250-S350		S400 OG HERRA	
	a	b	a	b	a	b
LÍTL VEDRUM OG MENGUM INNANHES	20	15	15	15	15	15
TÖLUVERÐ VEDRUM UTAN EÐA Í MIKLUM ÞAKA INNAN STEYPA Í ÖÐRU AN MENGUM	30	25	25	20	20	15
VERULEG VEDRUM OG MENGUM	40	35	35	30	30	20
Í SJÁVABORIN EÐA ÞAR SEM SALT ER NOTAÐ Á STEYPU.	50	45	45	40	40	35

a: BITAR OG STÖDIR  
b: PLÖTUR OG VEGGIR

LEIÐFLEG FRÁVIK NIÐUR  
Á VIÐ ERU 5mm

## 3. BENDISTÁL

ÖLL VINNA OG EFNISK.V ÍST 10 OG BYGGINGARREGLUGERÐ

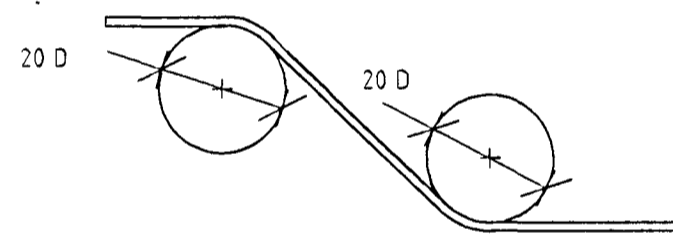
### 3.1 SKILGREININGAR OG TÁKN

BENDISTÁL ER TÁKNAD Á EFTIRFARANDI HÁTT. SLÉTT STÁL MERKT R8, R10 O.S. FRV. KAMBSTÁL, MERKT K8, K10, O.S. FRV. TENTORSTÁL, MERKT TB, T10 O.S. FRV. TÖLURNAR TÁKNA ÞVERMÁL JÁRNA Í mm. SUBUHÆFT KAMBSTÁL ER MERKT K8s, K10s O.S.FRV.

Í PLÖTUTEIKNINGUM TÁKNAR:

----- JÁRN Í EÐRI BRÚN PLÖTU  
----- JÁRN Í NEDRI BRÚN PLÖTU  
----- AÐ K10 JÁRN LEGGIST MEÐ 32cm MILLIBILI YFIR ÞAÐ SVÆÐI SEM GRANNA STRIKIÐ SPANNAR.  
----- AÐ HÉR BEYGJIST ANNAD HVERT JÁRN Í EÐRI BRÚN PLÖTU.

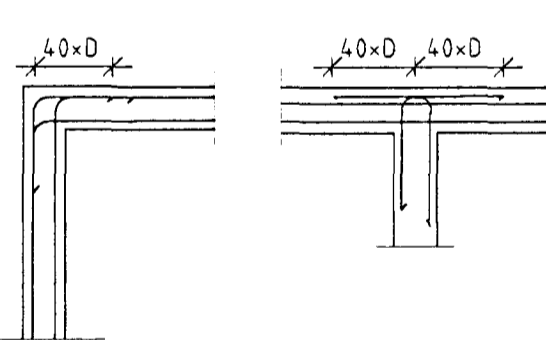
JÁRN Í SÖMU ÁTT OG ÞÍLAN LIGGJA NÆST BRÚN PLÖTU. SKEYTILENGD JÁRNA Í PLÖTU SÉ EKKI MINNA EN 40 x ÞVERMÁL JÁRNS NEMA ANNAD SÉ SÝNT Á TEIKNINGUM. BEYGJUSKÍFA FYRIR UPPBEYGJU Á LANGJÁRNUM, Í BITUM, SÚLUM OG PLÖTUM SVO OG GERÐ KRÖKA OG HAKA Á LANGJÁRNUM SKAL VERA EINS OG SÝNT ER HÉR AÐ NEDAN. OFANGREINDAR REGLUR UM STÆRÐIR Á BEYGJUSKÍFUM GILDA, NEMA ANNAD SÉ TEKID FRAM Á TEIKNINGUM. BEYGJUSKÍFA FYRIR LYKKJUR SKAL AÐ JAFNAÐI HAFNA ÞVERMÁL SEM EKKI ER MINNA EN GEFID ER UPP Í EFTIRFARANDI TÖFLU.



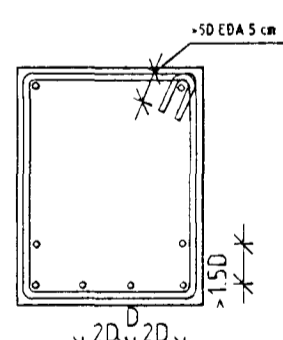
ÞVERMÁL STANGAR D mm	STÁLTEGUND		
	SLÉTT STÁL D mm	KAMBSTÁL D mm	TENTORSTÁL D mm
4,5,6	24	24	24
7,8,9	24	32	48
10	24	48	48
12	24	64	128
16	24	128	128

BEYGJAVERHÁL MÁ DÓ ALDREI VERA MINNI EN DAU GÖLDI SEM FRAMLEIÐENDUR TAKA ÁBYRÐI Á.

FRÁGANGUR JÁRNA ÞAR SEM VEGGIR MÆTAST :



LÁMARKSFIJARLÆGGIR



ENNIG SKAL FJARLÆGG MILLI JÁRNA VERA STÆRRI EN HÁMARKSKORNASTÆRÐ - 5 mm

## 4. SÉRST. SKÝRINGAR

### 4.1 STEINSTEYPA

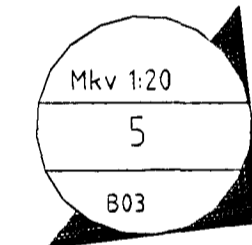
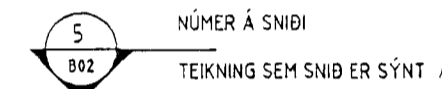
UM NIÐURLAGNINGU STEYPU OG FRÁGANG UM FRAM ÞAÐ SEM HÉR RÆÐIR VÍSAST Í ÍST-10

STEYPA Í DRIFALÖGUM SÉ S160  
STEYPA Í UNDIRSTÖÐUM SÉ S200  
STEYPA Í BOTNPLÖTUM SÉ S200

### 4.2 BENDISTÁL

STEYPUSTYRKARSTÁL ER ST 37, RÚNJÁRN TÁKN-AD R, KS40 KAMBSTÁL TÁKNAD K OG KS 40 SUBUHÆFT KAMBSTÁL TÁKNAD MED S AÐ AUKI. KRINGUM ÖLL OP KOMI 2K12 NEMA ANNAD KOMI FRAM. ÖLL JÁRN GANGI ÁFRAM Í GEGNUM STEYPU-SKIL A.M.K. JAFN LANGT OG 40 SINNUM ÞVERMÁL JÁRNA.

### 4.3 TÁKN



## 5. GRUNDUN

FYLLING UNDIR SÖKKLA:

MESTA ÁLAG Á FYLLINGU ER 0.3 MN/m<sup>2</sup>. GRUNNUR FYLLIST MEÐ FROSTFRÍRI GRÚS, EÐA ÖÐRU VIBURKENNU EFNIS SEM ÞJAPPIST MEÐ 5 TONNA VIBROVALTARA Í 40 cm LÖGUM. LÁGMARKSFJÖLDI YFIRFERÐA ERU 6 SKIPTI. KRÖFUR UM FYLLINGU ERU AÐ E2-100 MPa OG E2/E1+2.5. FYLLINGAREFNID SKAL EKKI HAFNA MEIRA EN 3% (MÞAÐ VIÐ ÞYNGD ALLS EFNISINS) AF KORNUM SEM ERU MINNI EN 0.02 mm. ENGINN STEINN Í FYLLINGAREFNINU MÁ VERA STÆRRI EN 1/3 AF LAGDYKKT VIÐ ÞJÖPPUN.

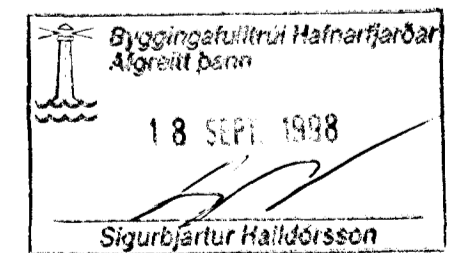
FYLLING SKAL VERA FROSTFRÍ GRÚS. ÞJAPPA SKAL MEÐ 100 kg VIBROPLÖTU Í 20 cm LÖGUM. LÁGMARKSFJÖLDI YFIRFERÐA SKAL VERA 4 SKIPTI. VIÐ ÞJÖPPUN MÁ HÆÐARMUNUR FYLLINGAR SITT HVORU MEGIN VEGGJAR ALDREI VERA MEIRI EN 500mm. UNDIR EINANGRUN SKAL VERA 5 cm JÖFNUNARLAG.

## 6. TRÉVIRKI

TIMBUR :  
ALLIR BURÐARVIRÐIR SKULU UPPFYLLA TIMBURFLOKK K 18 OG LIMTRÉ L 40

ÞAKJÁRN :  
ÞAKJÁRNID NEGLIST MEÐ SNÚNUM SAUM 55x66 MEÐ ÞÉTTHRING EÐA MEÐ KAMBSAUMI 37x61 MEÐ ÞÉTTHRINGI.

NEGLA SKAL Í AÐRA HVERJA HÁBÁRU MEÐ c/c 750 Á MEGINHLUTA ÞAKS. Á ÚTBRUNUM ÞAKS SKULU NEGLDAR 2 NAGLARADIR MEÐ c/c 150 Í AÐRA HVERJA HÁBÁRU. AÐ ÖÐRU LEITI SKAL GANGA FRÁ ÞAKJÁRNI SAMKVÆMT RB-biðum NR (47) 102 OG 103.



Teikn. nr. Hannad	Tilvisun á teikningu Teiknad	Br. Dags. Eðli breytingar	Samp	Samþykkt aðalhönnuðar	Samþykkt	- Arnar J. Magnússon, lagfr. og loftfræsing. - Ríkharður Oddsson, aðaluppdráttir og skipulag. - Sigurbjartur Halldórsson, burðarvirki og lagfr.	<b>VEKTOR</b> - hönnun og ráðgjöf - Nýbýlavegi 6, 200 Kópavogi.	Sigurbjartur Halldórsson byggingatekniþræðingur Kf. 030659-7749 sími: 554-6650 fax: 554-6669.	KJÓAHRAUN 7, HAFNARFIRÐI BURÐARVIRKI:SKÝRINGAR
-------------------	------------------------------	---------------------------	------	-----------------------	----------	---	---	--	---