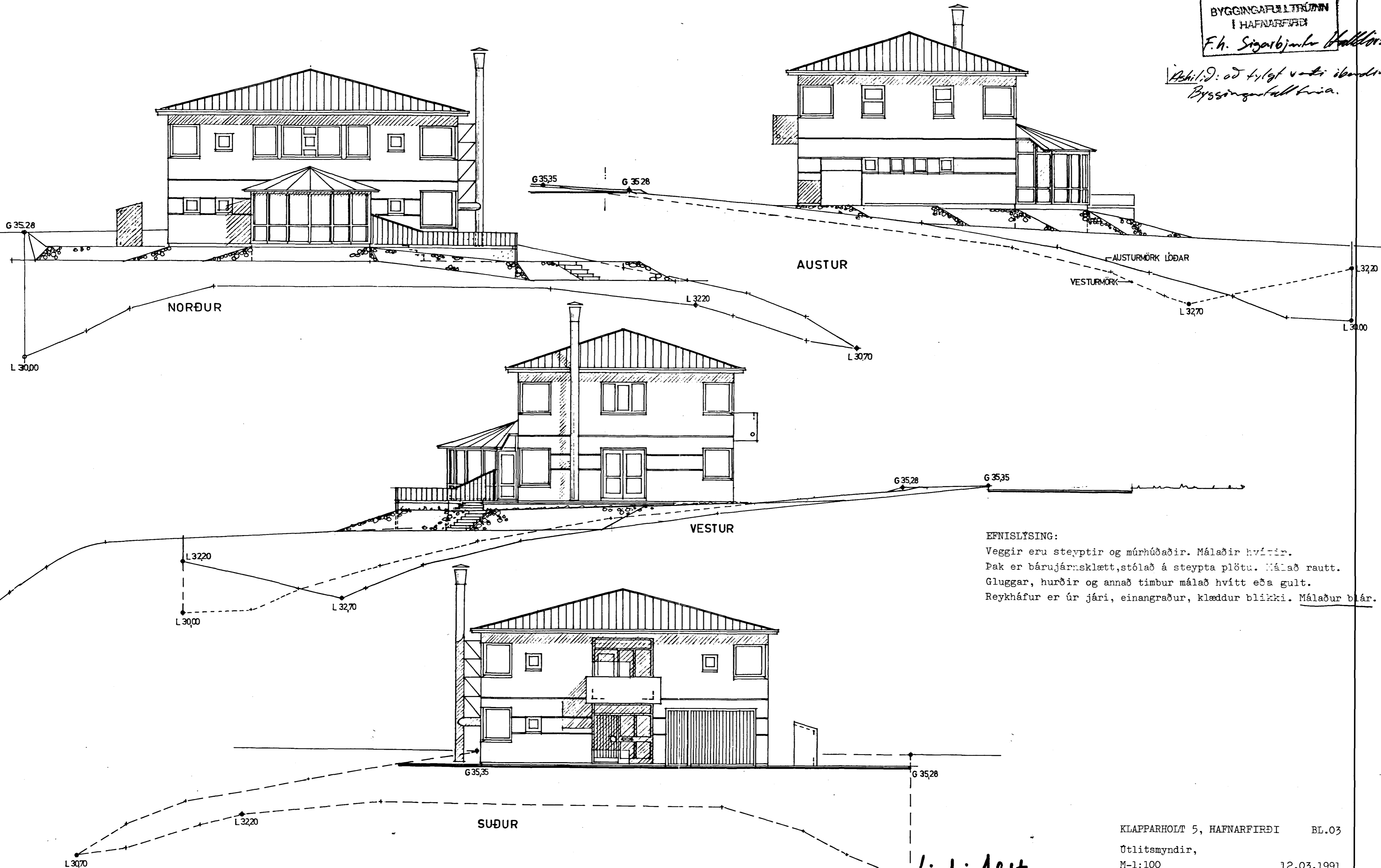


Samþykkt á fundi bygginga-
nefndar þ. 20. 3. 1991

BYGGINGARFELTFRÓÐUN
I HAFNARFIRDI

F.h. Sigurbjörns Halldórsson

Áskilið: að fylgt væri íbendingu
Byggingarfallfróa.



EFNISLÝSING:
Veggir eru steypfir og múrhúðaðir. Málaðir hvítir.
Þak er bárujárnsklætt, stólað á steypa plötu. Málað rautt.
Gluggar, hurðir og annað timbur málað hvítt eða gult.
Reykháfur er úr jári, einangraður, klæddur blíkki. Málaður blár.

KLAPPARHOLT 5, HAFNARFIRDI BL.03
Útlitsmyndir,
M-1:100 12.03.1991
Sigurbjörn Aðalsteinsson, arkitekt fAI

Sigurbjörn Aðalsteinsson