

FRÁRENNISLAGNIR:

EFNI OG FRÁGANGUR LAGNA SKAL VERA SAMKVÆMT BYGGINGASAMÞYKKT HAFNARFJARÐAR OG REGLUGERÐ UM HOLRÆSI Í REYKJAVÍK. GRAFA SKAL FYRIR LÖGNUM Í FULLÞJAPPAÐ FYLLINGAREFNI 15cm NIÐUR FYRIR RÖR OG FYLLA UNDIR OG UMHVERFIS LAGNIR MED A.M.K. 15cm FÍNUM SANDI OG ÞJAPPA VEL EN GÆTILEGA. SAMA GILDIR UM BRUNNA. HÆDIR Á LÖGNUM ERU HÆDIR Í RENNSLISBOTNI. STÆRDIR LAGNA ERU 1mm, EN BRUNNA 1cm. ALLAR LAGNIR SKULU VERA BEINAR, EN BEYGJUR OG GREININGAR GERÐAR MED ÞAR TIL GERÐUM BEYGJU- OG GREININGASTYKKJUM. STEINSTEYPUÐUR Í GRUNNI SKAL BADA Í ASFALTI EÐA FLINKOTI. UM LAGNINGU PLASTLAGNA GILDIR 1ST. 65, LAGNIR Í VEGGRAUFUM SKAL HLJÓÐEINANGRA. LAGNIR YFIR LOFTI (ÚTLOFTANIR), NIÐURFALLSPÍPUR FRÁ HREINLÆTISTÆKJUM, SKAL EINANGRA MED 1" STEINULLARMOTTUM OG VEFJA MED TJÖRUPAPPA OG SNÚA ÞAR UTAN UM MED BENSLAVÍR Á 50cm MILLIBILI. UM STÆRDIR OG STAÐSETNINGU RAUFA, SKAL HAFNA SAMRÁÐ VIÐ PÍPULAGNINGARMEISTARA. STAÐSETNING STÚTA Í SAMRÁÐI VIÐ ARKITEKT OG PÍPULAGNINGARMEISTARA.

VATNSLAGNIR:

EFNI OG FRÁGANGUR LAGNA SKAL VERA SAMKVÆMT BYGGINGASAMÞYKKT HAFNARFJARÐAR OG FORSKRIFT VATNSVEITU REYKJAVÍKUR. ALLT EFNI, PÍPUR, FITTINGS, SKAL VERA GALVANISERAD. PÍPUR SKULU EINANGRADAR MED A.M.K. 20mm GLERULLARHÓLKUM OG VAFÐAR MED PLASTDÚK. KERFIÐ SKAL PRÓFA MED KÖLDU VATNI OG 8 kg/cm² PRÝSTINGI. BALLOFIX RENNILOKAR (EÐA SAMSVARANDI) SÉU VIÐ HVERT TÆKI, EINSTREYMILOKI VIÐ ÞVOTTAVÉLAR. LAGNIR UTANHUSS SKULU VERA ÚR PLASTI (REYKJALUNOSPLASTI).

HITALAGNIR:

EFNI OG FRÁGANGUR LAGNA SKAL VERA SAMKVÆMT BYGGINGASAMÞYKKT HAFNARFJARÐAR OG REGLUGERÐ HITAVEITU REYKJAVÍKUR. ALLAR PÍPUR OG FITTINGS SKULU VERA VENJULEGAR, SVARTAR OG MÁLA MED ASFALT-MÁLNINGU OG EINANGRA MED A.M.K. 20mm GLERULLARHÓLKUM OG VEFJA MED PLASTDÚK.

VEGGEINANGRUN SÉ A.M.K. 2 1/2" PLAST, ÞAKEINANGRUN A.M.K. 4" (2x2" SKARAÐ) STEINULLAR- EÐA GLERULLARMOTTUR. TVÖFALT VERKSMÍÐJUGLER Í GLUGGUM.

STÆRDIR OFNA OG MÆLAGRIND HITAVEITU; SJÁ OFNASKRÁ. Á OFNUM SKULU VERA SJÁLFRVIRKIR OFNKRANAR T.D. DANFOSS. DANFOSS RAVL. LOKAR („TÚR" LOKAR) Á ÖLLUM OFNUM, NEMA 1.2, 1.3, 1.6, 1.7, 1.9, 1.10, 1.11 2.1, 2.3, 2.5, 2.7 OG 2.8

ÞAR SÉU DANFOSS FJVR. (RETUR" LOKAR). Á ÖLLUM OFNUM SÉU LOFTSKRÚPUR, STILLITÉ OG AFTÆMISKRÚFUR. STILLA SKAL KERFIÐ MED STILLITÉUM, ÞANNIG AD ALLIR OFNAR HITNI JAFNVEL, ÞEGAR ALLIR SJÁLFRVIRKIR OFNLOKAR ERU OPNIR.

TÁKN:

— FRÁRENNISLÖGN
 - - - DRENLOGN (ÓÞÖKKUÐ)
 - - - KALT NEYSLUVATN
 - - - HEYTT
 - - - FRAMRÁS („TÚR" LÖGN)
 - - - BAKRÁS („RETUR" LÖGN)
 - - - INNTAK HITAVEITU

— KALDAVATNSKRANI
 — HEITAVATNSKRANI
 — KRANI MED SLÖNGUSTÚT
 — RENNILOKI
 — RENNILOKI MED SPINDLI
 — UPP ÚR JÖRD
 — EINSTREYMILOKI
 — VATNSMÆLIR

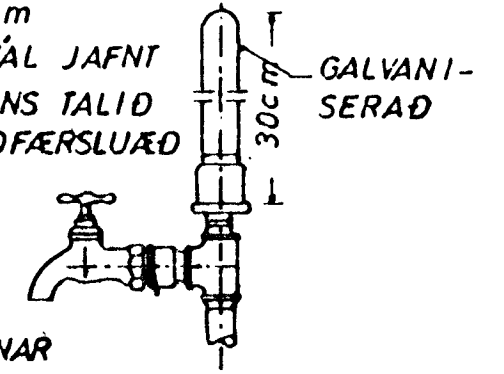
SKAMMSTAFANIR:

VS. VATNSSALERNI
 HL. HANDLAUG
 B. BAÐ
 S. STEYPIBAÐ
 SV. SKOLVASKUR
 EV. ELDHÚSVASKUR
 UV. UPPÞVOTTAVÉL
 ÞV. ÞVOTTAVÉL
 HV. FRÁRENNSLI HITAVEITU
 SL. SLÖNGKRANI
 GV. GARÐVATN
 GN. GÖLFNIÐURFALL
 NF. NIÐURFALLTAN HÚSSI
 SN. SVALANIÐURFALL
 Þ. ÞAKNIÐURFALL

BR. HOLRÆSABRUNNUR
 SB. SANDBRUNNUR
 BK. HÆÐ Á BRUNNBOTNI
 ST. STEINSTEYPUÐUR
 J. STEYPUJÁRNSRÖR (POTTRÖR)
 PVC. PLASTRÖR. RAUÐ Í GRUNNA OG JÖRD
 GRÁ YFIR GÖLFPLÖTU
 % HALLI Á LÖGN
 TK. TENGIHÆÐ HEIMÆÐAR
 YP. ÚTLOFTUN YFIR ÞAK
 HR. HREINSISTYKKI
 G.SV. GRJÓTSVELGUR

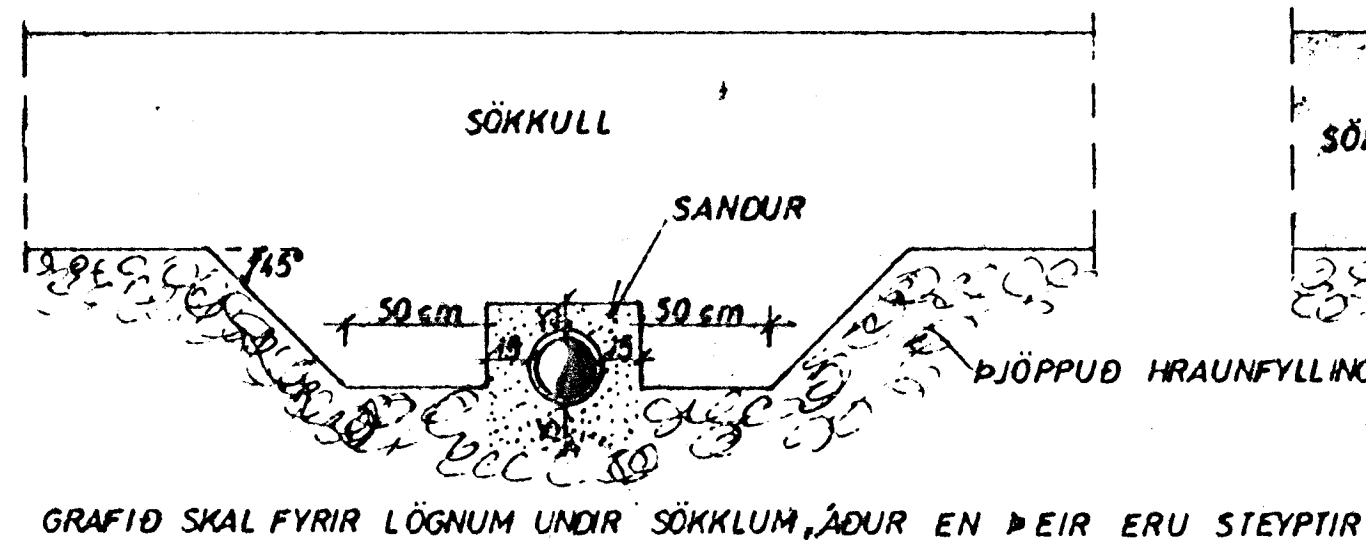
LOFTPÚÐI Á VATNSLÖGN:

EFST Á ÖLLM LÓDRÉTTUM STOFNUM SKAL VERA 30cm LANGUR LOFTPÚÐI ÞVERMÁL JAFNT OG SVERASTI HLUTI STOFNSINS TALID FRÁ GREININGU VIÐ AÐALADFÆRSLUÆÐ

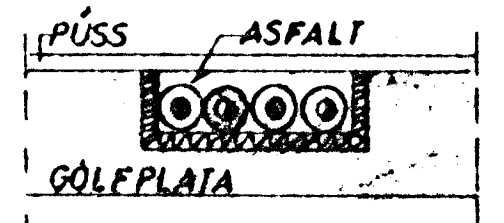


EINNING SKAL VERA SAMSKONAR LOFTPÚÐI Á HLIDARGREINUM SEM LENGRI ERU EN 8M, ÞVERMÁL JAFNT OG SVERASTI HLUTI HLIDARGREINAR

FRÁGANGUR SKOLPLAGNA UNDIR OG Í SÖKKULVEGG:

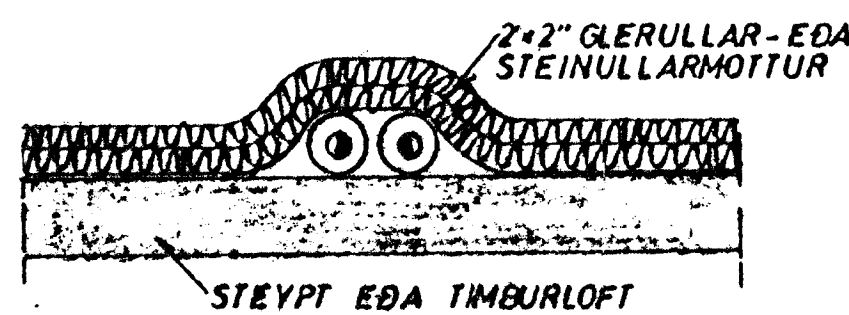


GÖLFRAUF:

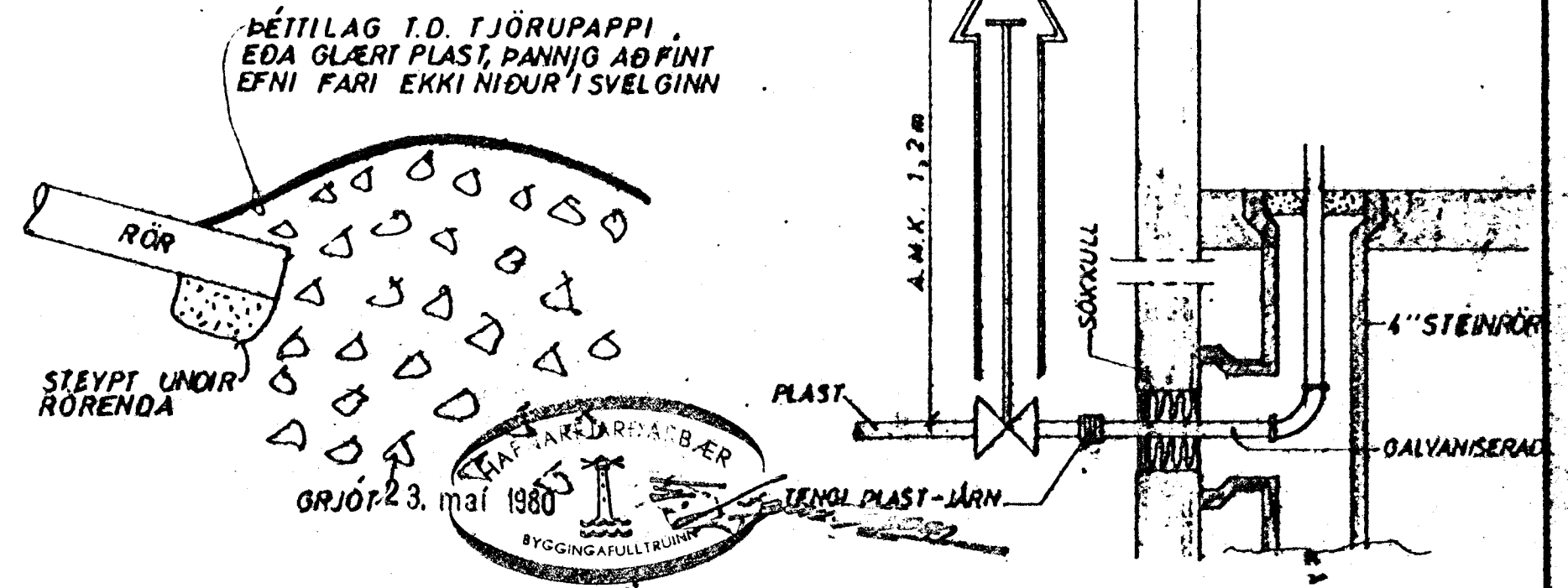


VATNSINNTAK UNDIR GÖLFPLÖTU:

LAGNIR YFIR LOFTI:



GRJÓTSVELGUR:



HÚS ES

SKÝRINGAR	MÆLIKVARDI	VERK	TEKNI NR
KLAUSTURHVAMMUR 6	8001	2.0	
JÓHANN GUNNAR BERGPÓRSSON VERKER M.V.P.I.	Hannað: / Teiknað: /	Yfirfarið: SB Samb: SB	DAÐS MAÍ '80.
STRANDGÖTU 11 - HAFNARFIRÐI - Sími 83318	BREYTT		