

### FRÆRENNSLISLAGNIR:

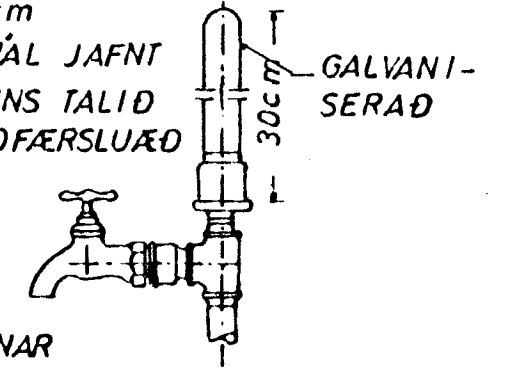
EFNI OG FRÁGANGUR LAGNA SKAL VERA SAMKVÆMT BYGGINGASAMÞYKKT HAFNARFJARÐAR OG REGLUGERÐ UM HOLRÆSI Í REYKJAVÍK. GRAFA SKAL FYRIR LÖGNUM Í FULLÞJAPPAÐ FYLLINGAREFNI 15cm NIDUR FYRIR RÖR OG FYLLA UNDIR OG UMHVERFIS LAGNIR MEÐ A.M.K. 15cm FÍNUM SANDI OG ÞJAPPA VEL EN GÆTILEGA. SAMA GILDIR UM BRUNNA. HÆÐIR Á LÖGNUM ERU HÆÐIR Í RENNSLISBOTNI. STÆRDIR LAGNA ERU 1mm, EN BRUNNA 1cm. ALLAR LAGNIR SKULU VERA BEINAR, EN BEYGJUR OG GREININGAR GERÐAR MEÐ ÞAR TIL GERÐUM BEYGJU- OG GREININGASTYKKJUM. STEINSTEYPUÐUR Í GRUNNI SKAL ÞAÐA Í ASFALTI EÐA FLINKOTI, UM LAGNINGU PLASTLAGNA GILDIR 1ST. 65. LAGNIR Í VEGGRAUFUM SKAL HLJÓÐEINANGRA. LAGNIR YFIR LOFTI (ÚTLOFTANIR), NIDURFALLSPÍPUR FRÁ HREINLÆTISTÆKJUM, SKAL EINANGRA MEÐ 1" STEINULLARMOTTUM OG VEFJA MEÐ TJÖRUPAPPA OG SNÚA ÞAR UTAN UM MEÐ BENSLAVÍR Á 50cm MILLIBILI. UM STÆRDIR OG STAÐSETNINGU RAUFA, SKAL HAFNA SAMRÁÐ VID PÍPULAGNINGARMEISTARA. STAÐSETNING STÚTA Í SAMRÁÐI VID ARKITEKT OG PÍPULAGNINGARMEISTARA.

### SKAMMSTAFANIR:

- |                          |                                      |
|--------------------------|--------------------------------------|
| VS. VATNSSALERNI         | BR. HOLRÆSABRUNNUR                   |
| HL. HANDLAUG             | SB. SANDBRUNNUR                      |
| B. ÞAÐ                   | BK. HÆÐ Á BRUNNBOTNI                 |
| S. STEYPIBAÐ             | ST. STEINSTEYPUÐUR                   |
| SV. SKOLVASKUR           | J. STEYPUJÁRNSRÖR (POTTRÖR)          |
| EV. ELDHÚSVASKUR         | PVC. PLASTRÖR. RAUÐ Í GRUNNA OG JÖRD |
| UV. UPPÞVOTTAVÉL         | GRÁ YFIR GÓLFPLÖTU                   |
| ÞV. ÞVOTTAVÉL            | % HALLI Á LÖGN                       |
| HV. FRÆRENNSLI HITAVEITU | TK. TENGIHÆÐ HEIMÆÐAR                |
| SL. SLÖNGUKRANI          | YB. ÚTLOFTUN YFIR ÞAK                |
| GV. GARÐVATN             | H.R. HREINSISTYKKI                   |
| GN. GÓLFNIDURFALL        | G.SV. GRJÓTSVELGUR                   |
| NF. NIDURFALLUTAN HÚSS)  |                                      |
| SN. SVANANIDURFALL       |                                      |
| b. ÞAKNIDURFALL          |                                      |

### LOFTPÚÐI A VATNSLÖGN:

EFST Á ÖLLM LÓDRÉTTUM STOFNUM SKAL VERA 30cm LANGUR LOFTPÚÐI ÞVERMÁL JAFNT OG SVERASTI HLUTI STOFNSINS TALID FRÁ GREININGU VID AÐALADFÆRSLUÆÐ

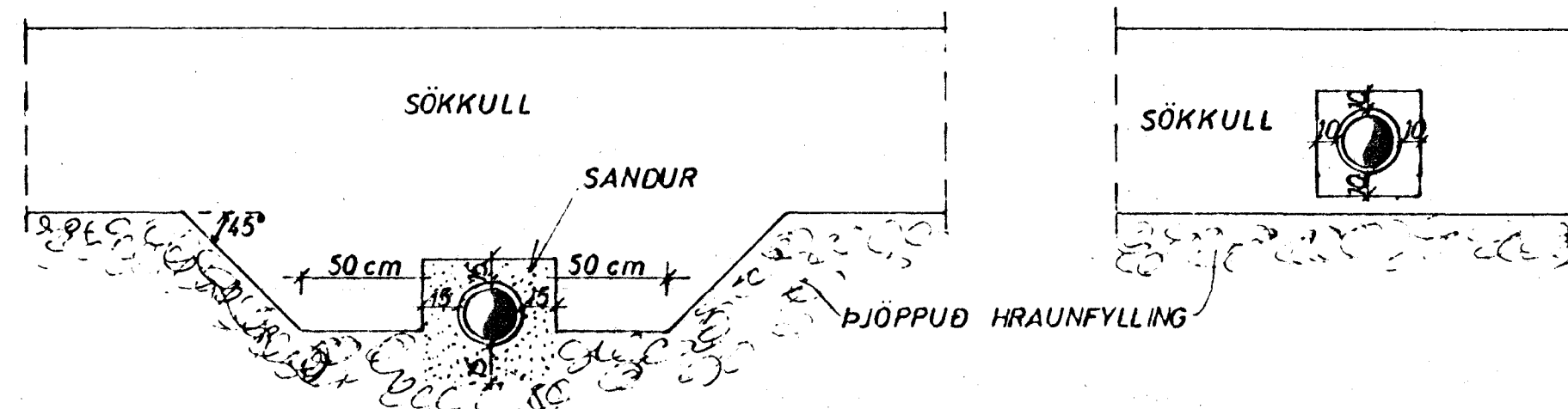


EINNG SKAL VERA SAMSKONAR LOFTPÚÐI Á HLIDARGREINUM SEM LENGRI ERU EN 8M, ÞVERMÁL JAFNT OG SVERASTI HLUTI HLIDARGREINAR.

### VATNSLAGNIR:

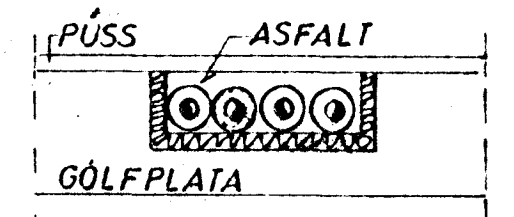
EFNI OG FRÁGANGUR LAGNA SKAL VERA SAMKVÆMT BYGGINGASAMÞYKKT HAFNARFJARÐAR OG FORSKRIFT VATNSVEITU REYKJAVÍKUR. ALLT EFNI, PÍPUR, FITTINGS, SKAL VERA GALVANISERAD. PÍPUR SKULU EINANGRAÐAR MEÐ A.M.K. 20mm GLERULLARHÓLKUM OG VAFÐAR MEÐ PLASTDÚK. KERFIÐ SKAL PRÓFA MEÐ KÖLDU VATNI OG 6 kg/cm² PRÝSTINGI. BALLOFIX RENNIOKAR (EÐA SAMSVARANDI) SÉU VID HVERT TÆKI, EINSTREYMILOKI VID ÞVOTTAVÉLAR. LAGNIR UTANHUSS SKULU VERA ÚR PLASTI (REYKJALUNDSPLAST)

### FRÁGANGUR SKOLPLAGNA UNDIR OG Í SÖKKULVEGG:



GRAFID SKAL FYRIR LÖGNUM UNDIR SÖKKLUM, ÁÐUR EN ÞEIR ERU STEYPTIR

### GÓLFRAUF:



### HITALAGNIR:

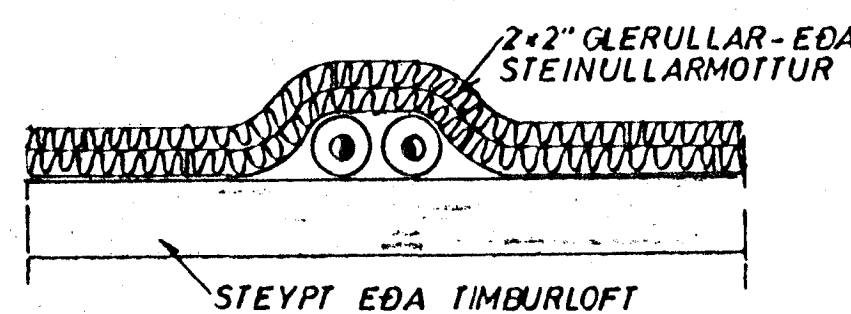
EFNI OG FRÁGANGUR LAGNA SKAL VERA SAMKVÆMT BYGGINGASAMÞYKKT HAFNARFJARÐAR OG REGLUGERÐ HITAVEITU REYKJAVÍKUR. ALLAR PÍPUR OG FITTINGS SKULU VERA VENJULEGAR SVARTAR OG MÁLA MEÐ ASFALT-MÁLNINGU OG EINANGRA MEÐ A.M.K. 20mm GLERULLARHÓLKUM OG VEFJA MEÐ PLASTDÚK.

VEGGEINANGRUN SÉ A.M.K. 2 1/2" PLAST, ÞAKEINANGRUN A.M.K. 4" (2x2" SKARAÐ) STEINULLAR- EÐA GLERULLARMOTTUR. TVÖFALT VERKSMÍÐJUGLER Í GLUGGUM.

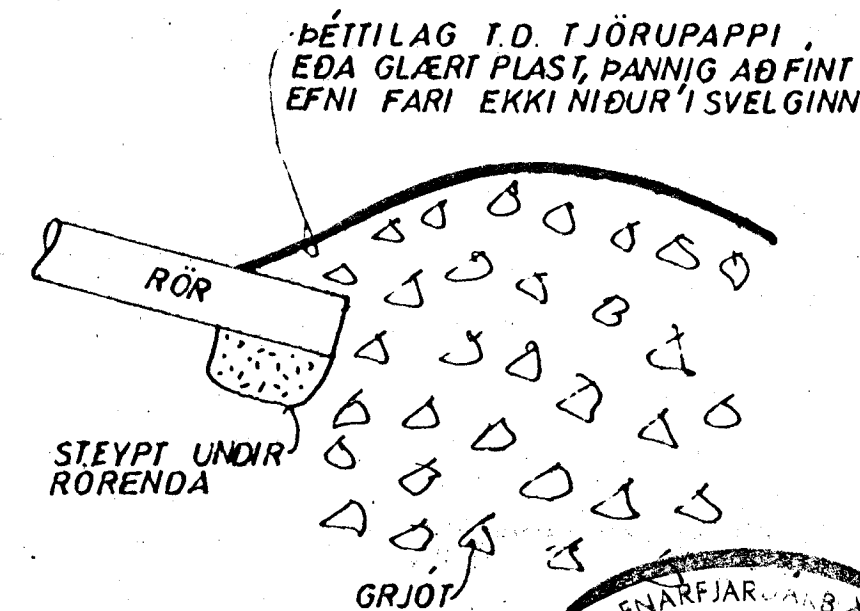
STÆRDIR OFNA OG MÆLAGRIND HITAVEITU; SJÁ OFNASKRÁ. Á OFNUM SKULU VERA SJÁLFVIRKIR OFNKRANAR T.D. DANFOSS. DANFOSS RAVL. LOKAR („TÚR" LOKAR) Á ÖLLUM OFNUM, NEMA 1.2, 1.3, 1.6, 1.7, 1.9, 1.10, 1.11 2.1, 2.3, 2.5, 2.7 OG 2.8

ÞAR SÉU DANFOSS FJVR („RETUR" LOKAR) Á ÖLLUM OFNUM SÉU LOFTSKRÚFUR, STILLITÉ OG AFTÆMISKRÚFUR. STILLA SKAL KERFIÐ MEÐ STILLITÉUM ÞANNIG AD ALLIR OFNAR HITNI JAFNVEL, ÞEGAR ALLIR SJÁLFVIRKIR OFNLOKAR ERU OPNIR.

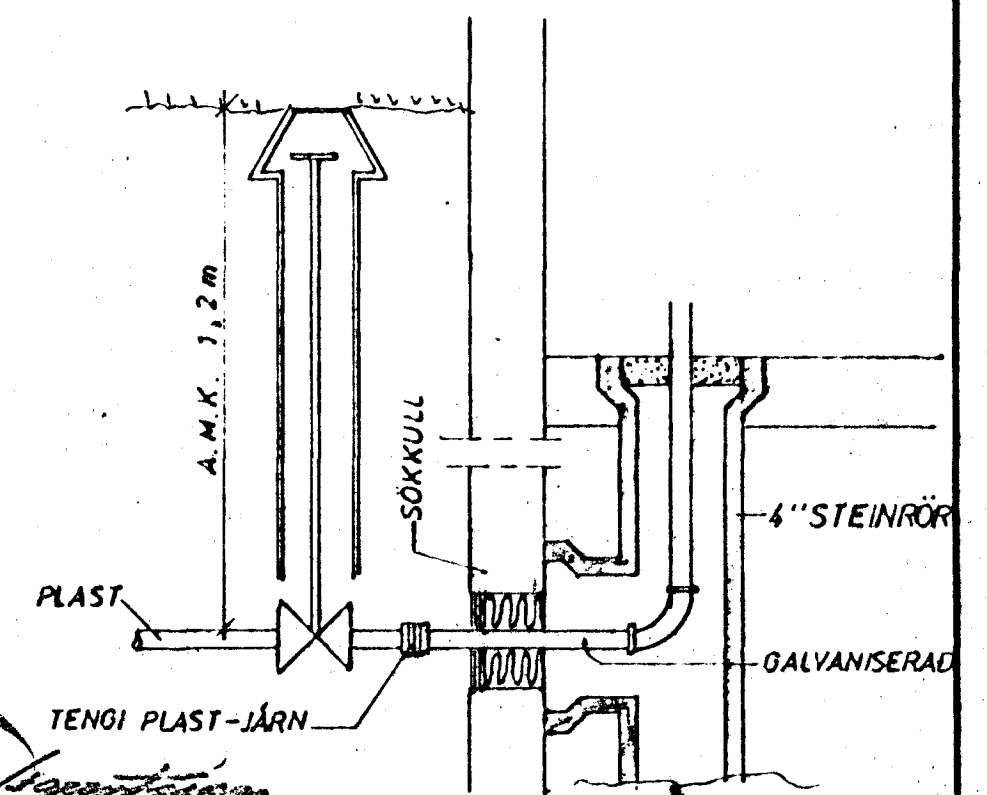
### LAGNIR YFIR LOFTI:



### GRJÓTSVELGUR:



### VATNSINNTAK UNDIR GÓLFPLÖTU:



### TÁKN:

- |           |                       |           |                      |
|-----------|-----------------------|-----------|----------------------|
| — — — — — | FRÆRENNSLISLÖGN       | — — — — — | KALDAVATNSKRANI      |
| - - - - - | DRENÖGN (ÓPÖKKUD)     | — — — — — | HEITAVATNSKRANI      |
| — — — — — | KALT NEYSLUVATN       | — — — — — | KRANI MEÐ SLÖNGUSTÚT |
| — — — — — | HEYTT                 | — — — — — | RENNIOKI             |
| — — — — — | FRAMRAS („TÚR" LÖGN)  | — — — — — | RENNIOKI MEÐ SPINDLI |
| — — — — — | BAKRÁS („RETUR" LÖGN) | — — — — — | UPP ÚR JÖRD          |
| — — — — — | INNTAK HITAVEITU      | — — — — — | EINSTREYMILOKI       |
|           |                       | — — — — — | VATNSMÆLIR           |

HÚS E

HAFNARFJARÐAR  
23. maí 1980  
BYGGINGARFRUM

SKÝRINGAR	MÆLIKVARDI	VERK	TEIKN NR
KLAUSTURHVAMMUR 8	8001	2.0	
JÓHANN GUNNAR BERGPÓRSSON VERKFR MVFI	Hannað: /	Yfirland: /	DAGS
STRANDGÖTU 11 - HAFNARFIRÐI - Sími 93315	Teiknað: /	Samb: /	MAÍ '80.
	BREYTT		