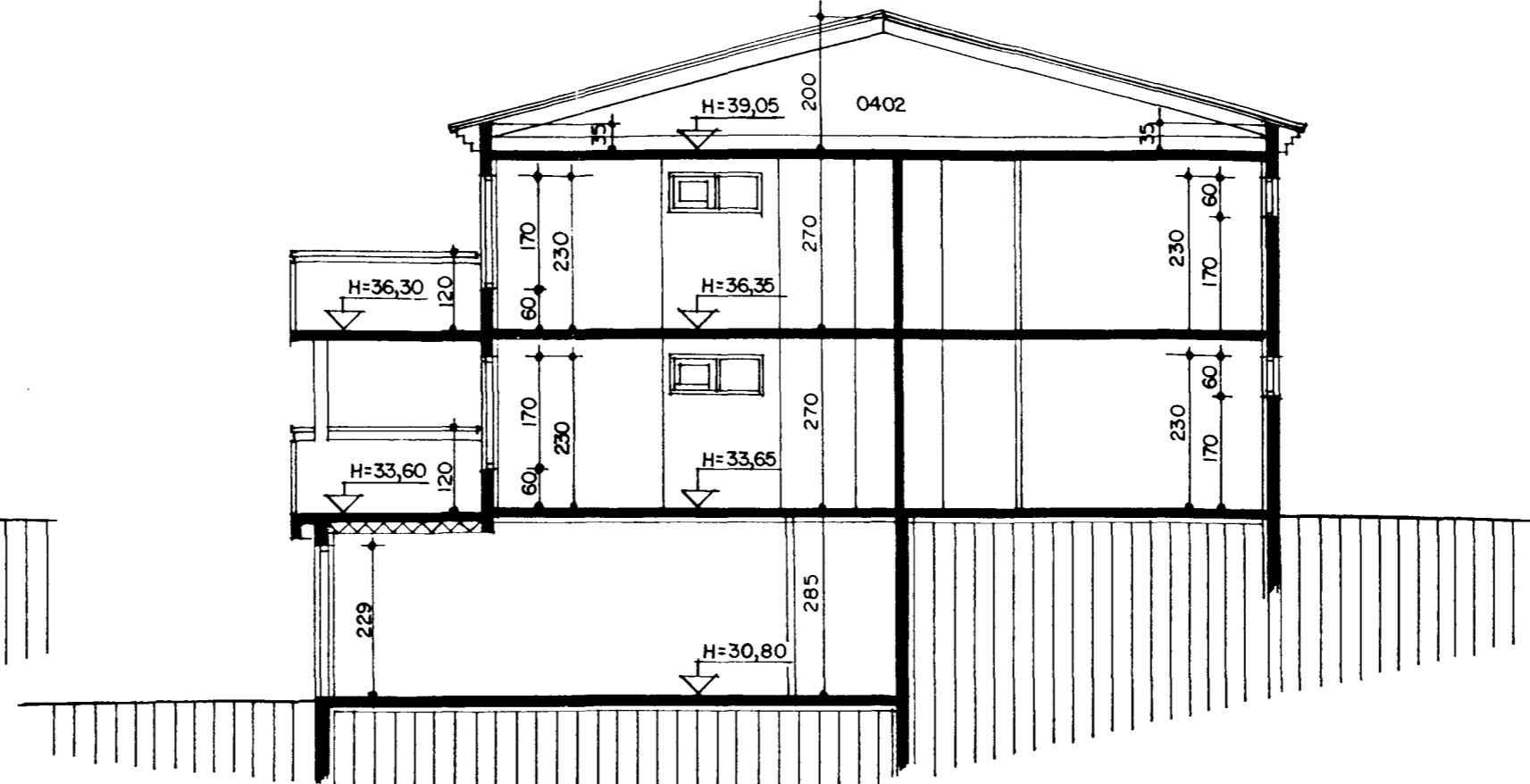


SNID A-A MKV. 1:100.

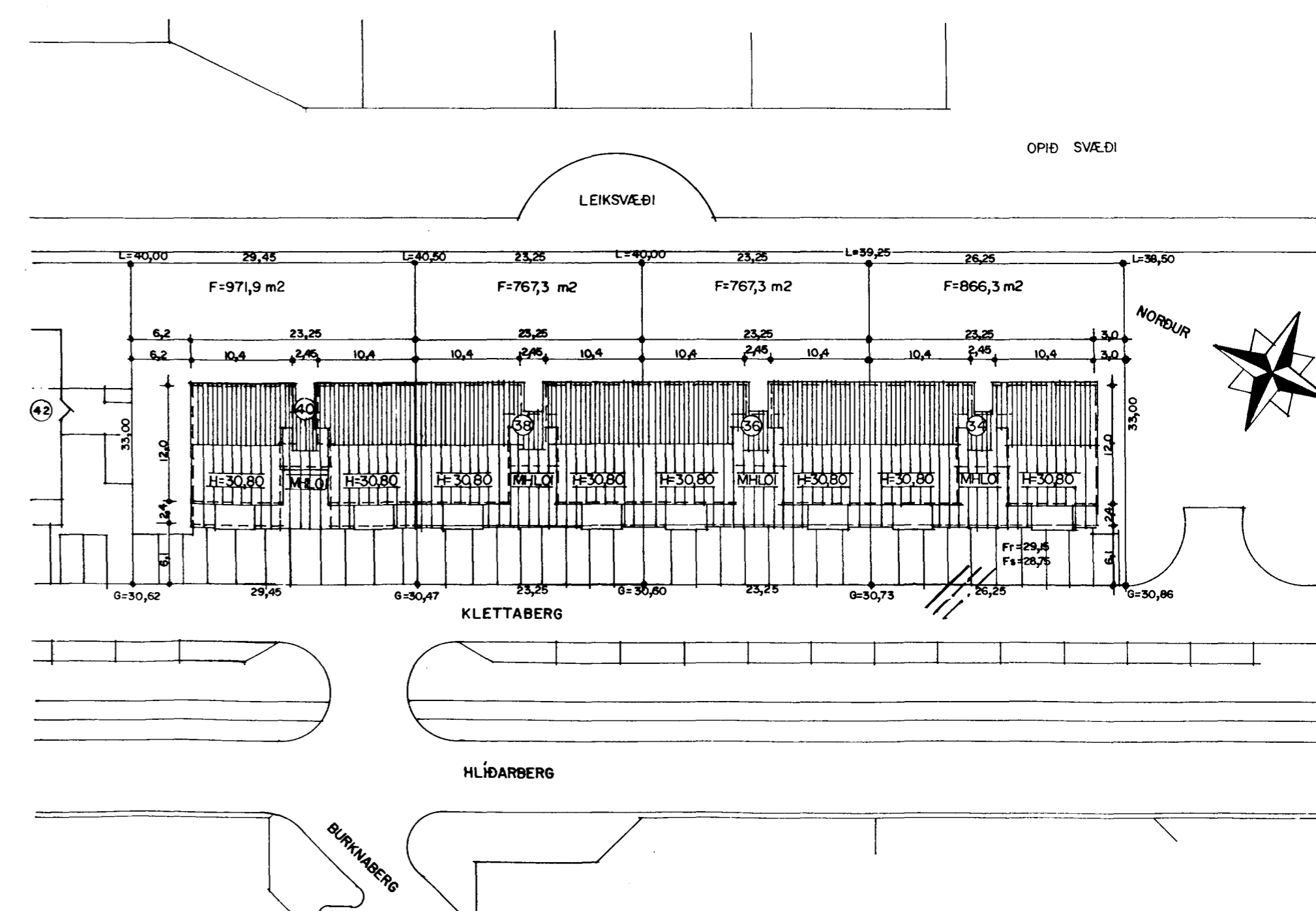


SNID B-B MKV. 1:100.

Skráningartífa: KLETTABERG 34 HAFNARFIRÐI		Skráningartífa: Sigurður Þorvarðarson															
Landnúmer: 180305		Kennitala: 141250-4189															
Matshlutanúmer: 01		Matshlutanúmer: 01															
Uppskipting og lýsing																	
D0	D1	D2	D3	D4	D5	D6	D7	D8	D9	D10a	D10b	D11	D12	D16	D17		
Lokun	Rými hæð-röð	Nöfnun texti	Röðun-Röðun	Eignar-hald	Botnfl. m <sup>2</sup>	Minnur m <sup>2</sup>	Sigur m <sup>2</sup>	Op m <sup>2</sup>	Brúfl. m <sup>2</sup>	Brúfl. m <sup>2</sup> að < 1,8	Sala-hæð min	Sala-hæð max	Brúfl. rúm m <sup>2</sup>	Netfl. m <sup>2</sup>	Brúfl. m <sup>2</sup>	Slaþ. rúm m <sup>2</sup>	
		<b>Matshluti</b>			928,5	0,0	0,0	0,0	640,8	0,0			2.099,6	552,5	622,6	1.521,434	
		<b>Botn</b>											56,0				
		<b>1. hæð</b>			175,0	0,0	0,0	0,0	175,0	0,0			497,3	149,9	157,0		
A	0101	Bífléðargeymsla	B	0301	31,5	0,0	0,0	0,0	31,5	0,0	2,80	2,85	89,4	28,7	31,5	2,84	81,508
A	0102	Geymsla	N	0301	7,9	0,0	0,0	0,0	7,9	0,0	2,85	2,85	22,5	6,4	7,9	2,85	18,240
A	0103	Bífléðargeymsla	B	0201	31,5	0,0	0,0	0,0	31,5	0,0	2,80	2,85	89,4	27,8	31,5	2,84	78,952
A	0104	Geymsla	N	0201	7,6	0,0	0,0	0,0	7,6	0,0	2,85	2,85	21,7	6,2	7,6	2,85	17,670
A	0105	Bífléðargeymsla	B	0302	31,5	0,0	0,0	0,0	31,5	0,0	2,80	2,85	89,4	27,8	31,5	2,84	78,952
A	0106	Geymsla	N	0302	7,6	0,0	0,0	0,0	7,6	0,0	2,85	2,85	21,7	6,2	7,6	2,85	17,670
A	0107	Bífléðargeymsla	B	0202	31,5	0,0	0,0	0,0	31,5	0,0	2,80	2,85	89,4	27,8	31,5	2,84	78,952
A	0108	Geymsla	N	0202	7,9	0,0	0,0	0,0	7,9	0,0	2,85	2,85	22,5	6,2	7,9	2,85	17,670
A	0109	Innitök	T	X	9,0	0,0	0,0	0,0	9,0	0,0	2,85	2,85	25,7	6,4			
A	0110	Sopp	T	X	9,0	0,0	0,0	0,0	9,0	0,0	2,85	2,85	25,7	6,4			
B	0111	Tröppur	U	X	8,3	0,0	0,0	8,3	0,0	0,0	1,35	2,65					
		<b>2. hæð</b>			232,8	0,0	0,0	0,0	232,8	0,0			628,6	201,3	232,8		
A	0201	Íbúð	N	0201	116,4	0,0	0,0	0,0	116,4	0,0	2,70	2,70	314,3	101,6	116,4	2,70	274,320
A	0202	Íbúð	N	0202	116,4	0,0	0,0	0,0	116,4	0,0	2,70	2,70	314,3	99,7	116,4	2,70	269,190
B	0203	Svalir	S	0201	11,2	0,0	0,0	0,0	11,2	0,0					1,00	11,200	
B	0204	Svalir	S	0202	11,2	0,0	0,0	0,0	11,2	0,0					1,00	11,200	
B	0205	Tröppur/pallur	U	X	24,0	0,0	0,0	8,3	24,0	0,0	2,70	6,26					
		<b>3. hæð</b>			232,8	0,0	0,0	0,0	232,8	0,0			628,6	201,3	232,8		
A	0301	Íbúð	N	0301	116,4	0,0	0,0	0,0	116,4	0,0	2,70	2,70	314,3	101,6	116,4	2,70	274,320
A	0302	Íbúð	N	0302	116,4	0,0	0,0	0,0	116,4	0,0	2,70	2,70	314,3	99,7	116,4	2,70	269,190
B	0303	Svalir	S	0301	11,2	0,0	0,0	0,0	11,2	0,0					1,00	11,200	
B	0304	Svalir	S	0302	11,2	0,0	0,0	0,0	11,2	0,0					1,00	11,200	
B	0305	Tröppur/pallur	U	X	12,5	0,0	0,0	8,3	4,2		3,00	3,55					
		<b>4. hæð</b>			287,9	0,0	0,0	0,0	0,0	0,0			289,2	0,0	0,0		
A	0401	Þekrymi	F	X	55,1								0,10	0,37	20,0		
A	0402	Þekrymi	F	X	232,8								0,35	2,00	269,2		

X: táknað sameign allra í matshlutanum, en þó eru rými 0111, 0205, 0305, 0401 og 0402 í sameign allra matshluta í heildarhúsinu Klettberg 34-40 eins og allt ytra býri hússins.  
 Reiknað er með 10 sm einangrun við útreikning á nettóflöt.

Sameignir summa				
Eignarhald				
Eignar-hald	Nöfnun texti	Brúfl. m <sup>2</sup>	Skiptaróm m <sup>2</sup>	Skiptaróm og sameign m <sup>2</sup>
0201	Íbúð	155,5	382,142	382,142
0202	Íbúð	155,8	377,012	377,012
0301	Íbúð	155,8	385,268	385,268
0302	Íbúð	155,5	377,012	377,012
<b>Alls</b>		<b>622,6</b>	<b>1.521,434</b>	<b>1.521,434</b>



AFSTÖÐUMYND MKV. 1:500.

**KLETTABERG 34 HAFNARFIRÐI.**  
 Sigurður Þorvarðarson byggingafræðingur bff. Teiknistofan Strandgötu 11 220 Hafnarfirði.  
 (Kt. 141250-4189) Sími 5651510. fax. 5651299. Netfang: teiknistofan@islandia.is  
 Skýringar: Aðaluppdráttur.  
 Teikning: Sníðmyndir, afstöðumynd og skráningartöflur.  
 Mælikvarði: 1 : 100. / 1:500.  
 Undirskrift: *[Signature]*  
 Blað nr: 3 / 4. Dagssetning: 09.04.1999.  
 Breytt: