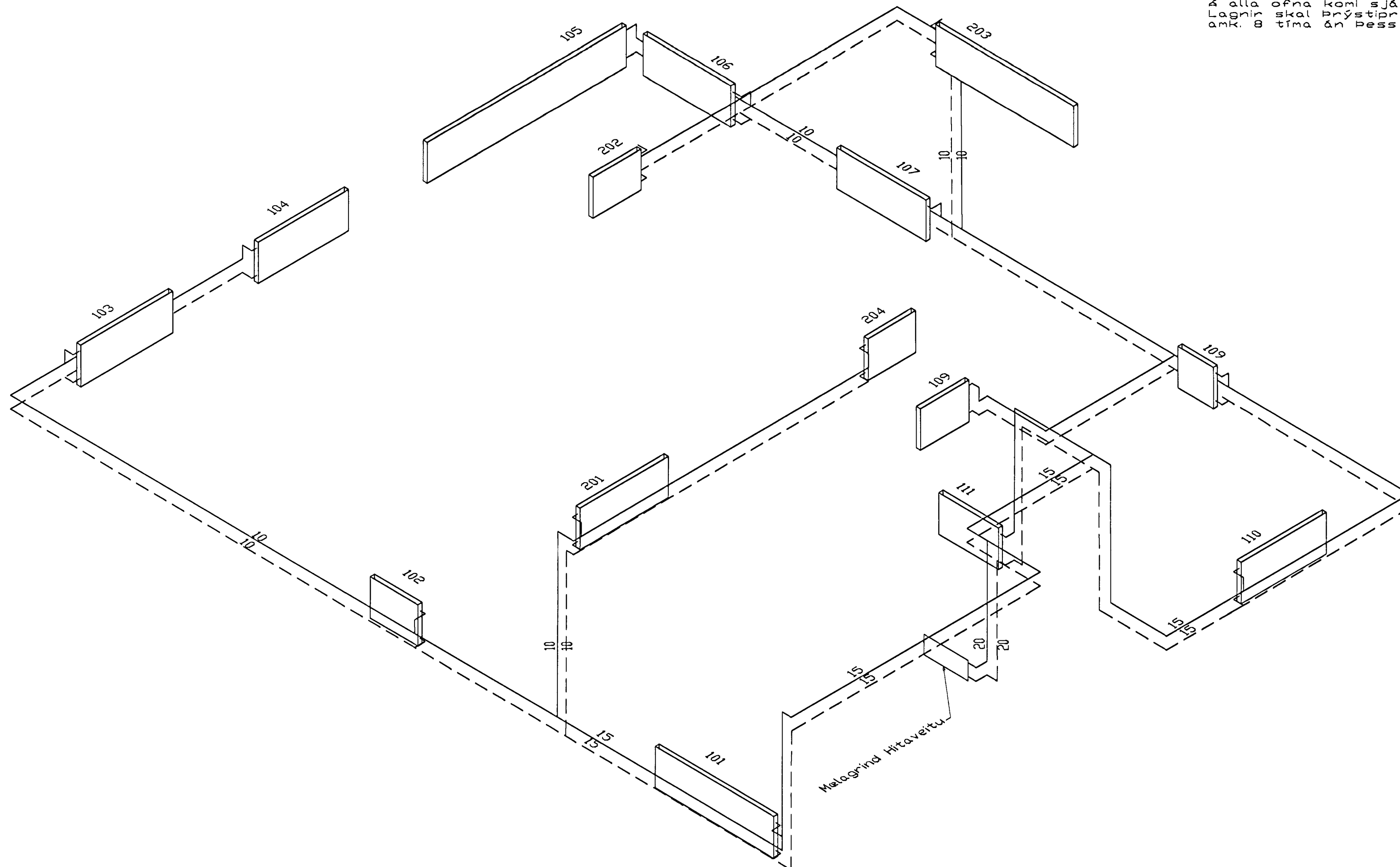


HITALAGNIR SKÝRINGAR

Hitalagnir skulu vera úr svörtum stálpípum með skrúfuðum tengistykkjum DIN 2440.
 Greinar að einstökum öfnum skulu vera 10 mm nema annað sé tilgreint á teikningum.
 Fjarlægð á milli festinga
 Natamál Fjarlægð
 15-32 mm 2,5 m
 40-50 mm 3,0 m
 Einangna skal lagnir með 20mm Climaflex hólkum.
 Á öllum öfnum komi sjálfvirkir öfnlokar, stillití og loftskrúfur.
 Lagnir skal þrýstiprófa við 6 bar, og skal þrýstingur standa umk. 8 tíma án þess að falla.



HITALAGNIR, RÚMMYND,
1:50

Byggingarumrit Hafnarfirðar Afgreitt þann			
26			
BR.	DAGS.	EDLI BREITINGA	SIGN.
Klettabyggð 2 Hafnarfirði			
HITALAGNIR, RÚMMYND			
DAGS. Desember 99			
VERK NR. 9950			
TEIKN. NR. 2-05			
HANNAÐ Sveinbjörn Hinriksson			
TEIKNAD Sveinbjörn Hinriksson			
YFIRFARIÐ			
TÆKNIPJÁNUSTA SIGURDAR ÞORLEIFSSONAR ehf			
STRANDGATU 11-220 HAFNARFIRÐI-SÍMI 555-4255			