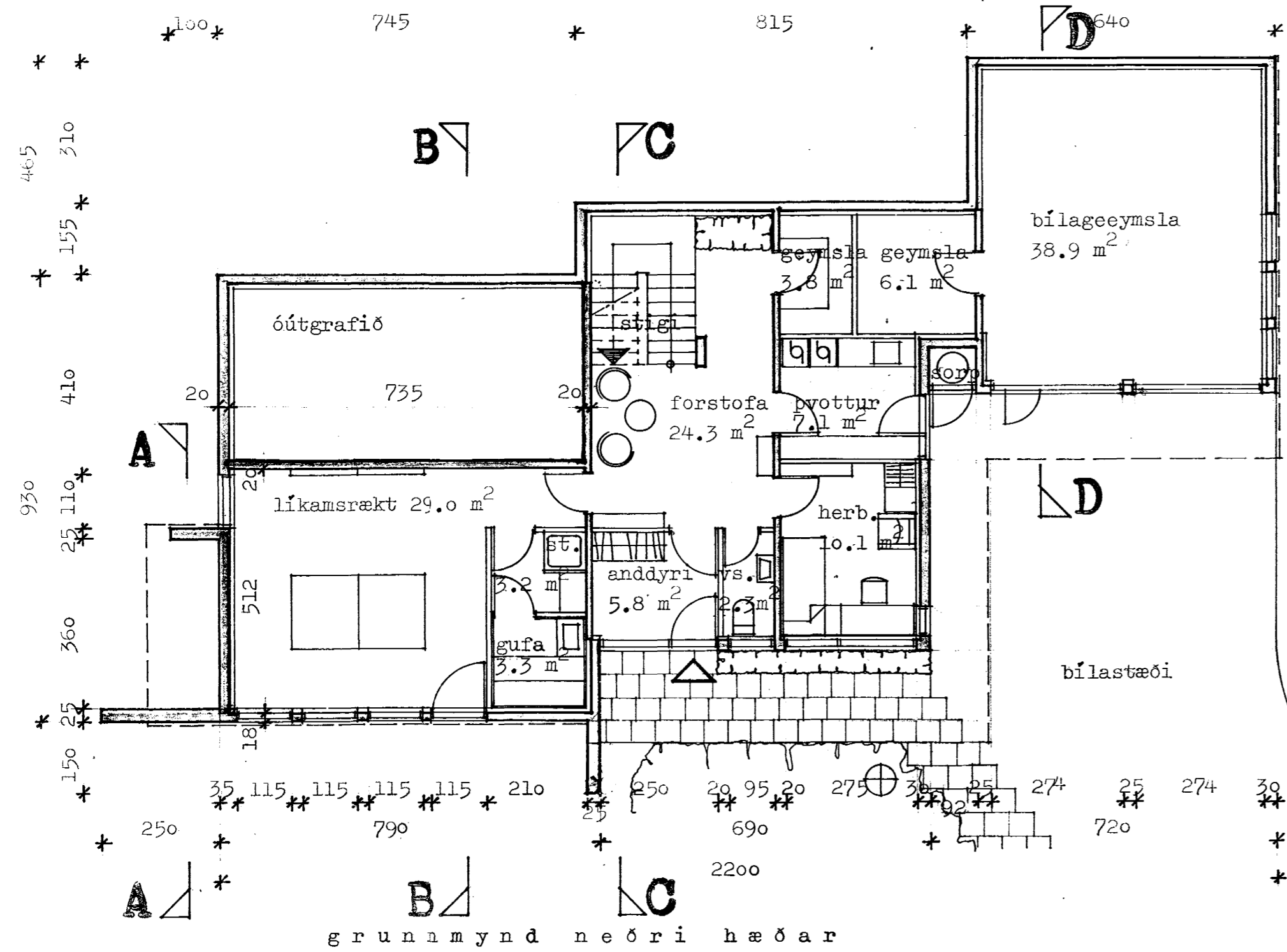


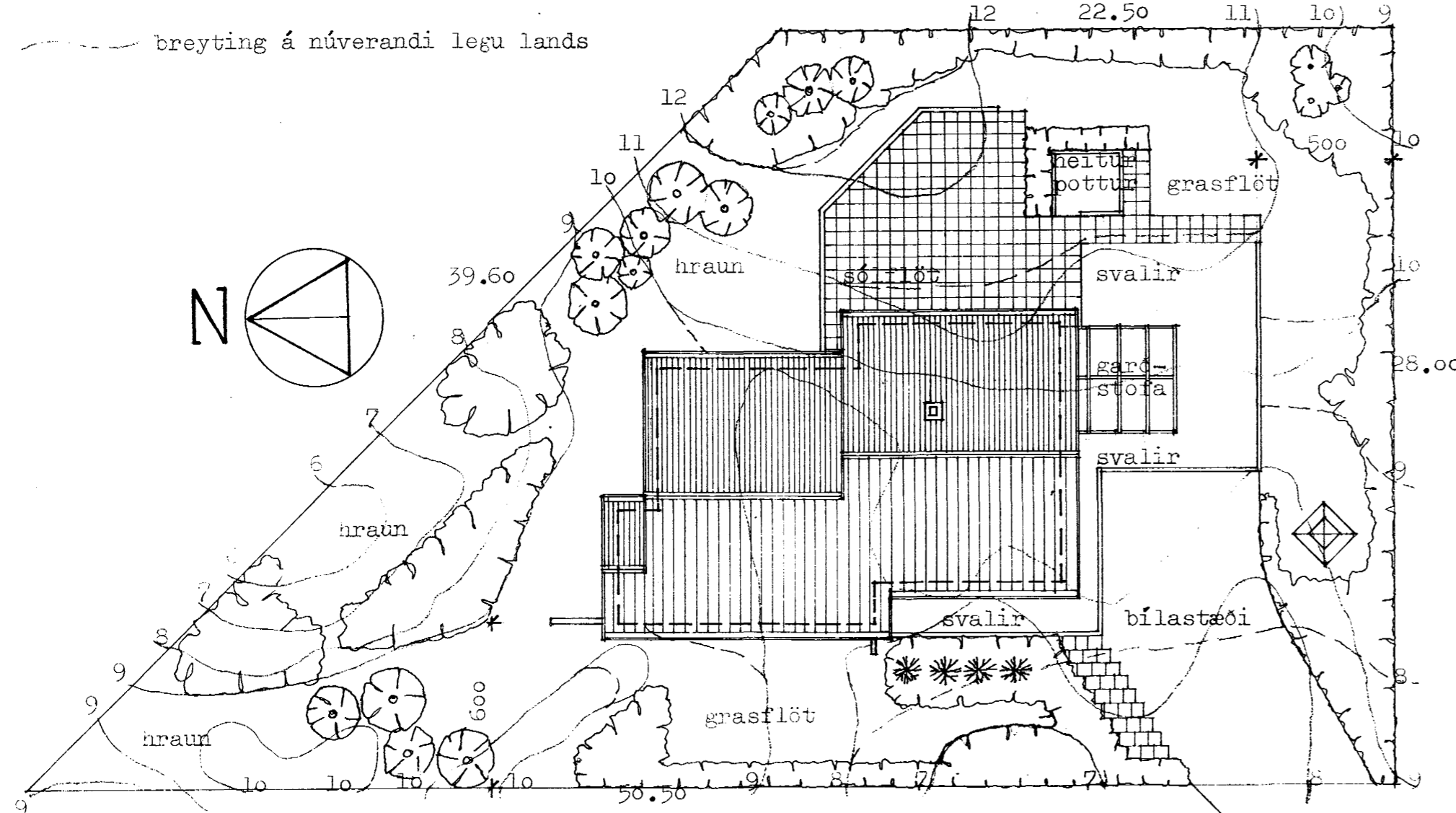
Samþykkt þann
05 JUNÍ 2000
Byggingafultrúinn í Hafnarfirði
F.h. Sigurbjartur Halldórsson

Flatarmál neðri hæðar	158.3 m ²
Flatarmál efri hæðar	162.3 m ²
Flatarmál samtals	320.6 m ²
Rúmmál	945.5 m ³
Lóðarstærð	1022.0 m ²
Nýting	0.31

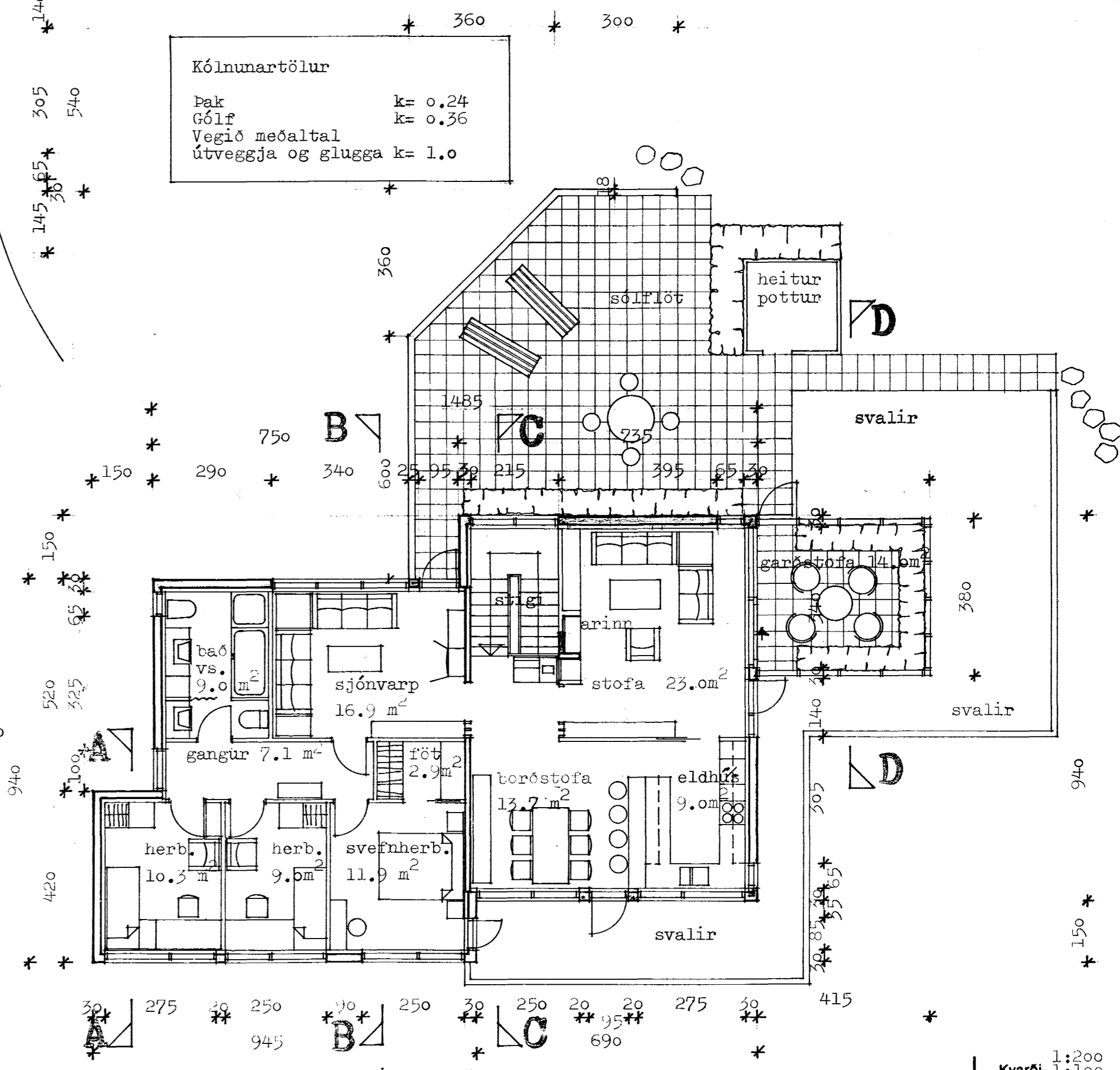
Kólnunartölur	
Þak	k= 0.24
Gólf	k= 0.36
Vegið meðaltal útveggja og glugga	k= 1.0



grunnmynd neðri hæðar



grunnmynd lóðar



grunnmynd efri hæðar

Breyting: Hurð komi í stað glugga á vesturhlíð húss.

STIKAN SF
Ásmundur Harðarson arkitekt FAI
Karl-Erik Rocksén arkitekt FAI
Grensásvegi 8 • 108 Reykjavík • Sími 81630

Kvarði 1:200
Dags. 0kt83
Teikn. ásm
Yfirf. KER

Ásmundur Harðarson