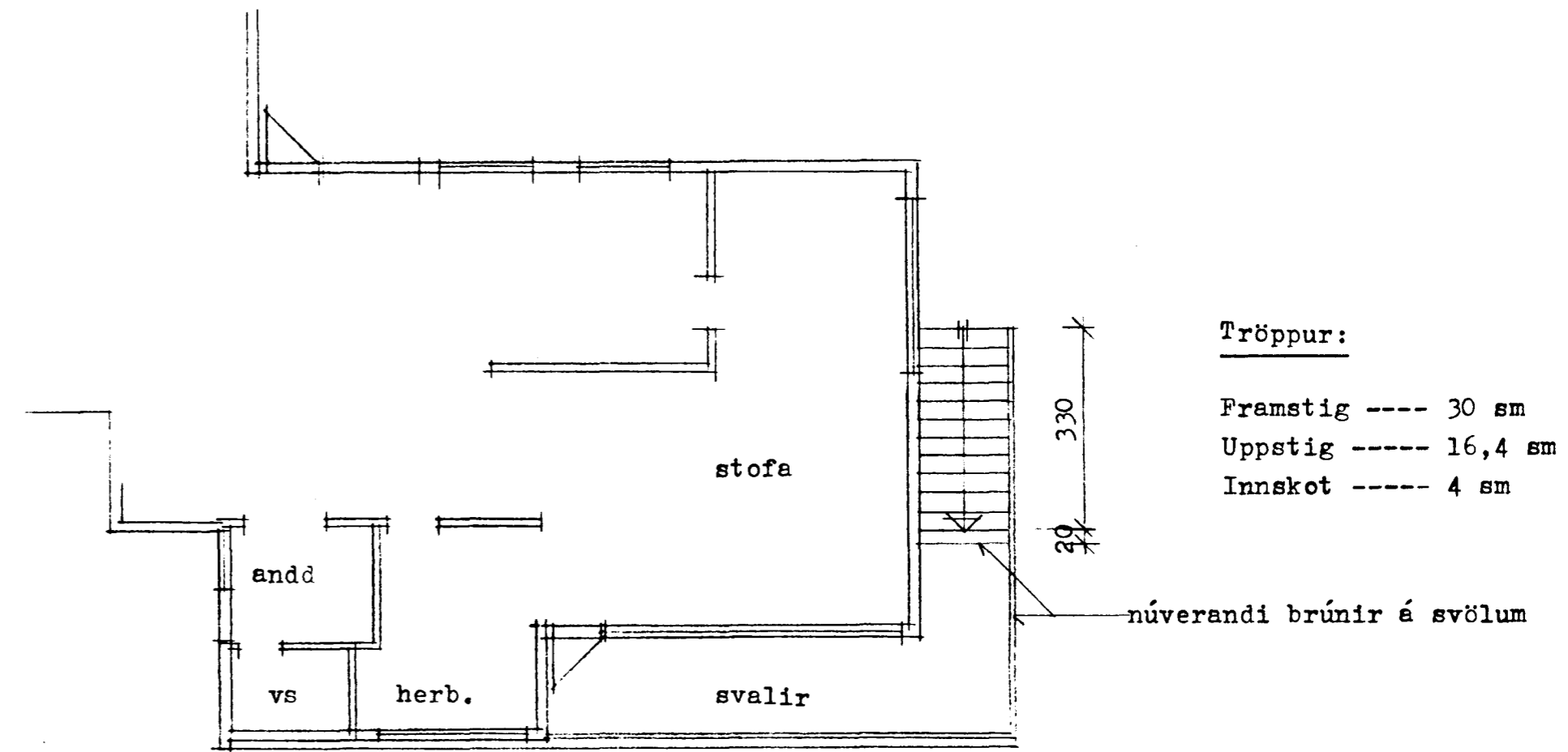


kjallari



1. hæð

Tröppur:

- Framstig ---- 30 sm
- Uppstig ---- 16,4 sm
- Innskot ---- 4 sm

núverandi brúnir á svölum

Tröppur og tröppuhandtíð aðlagist húsi eftir aðstæðum.



**TEIKNISTOFAN RÖDULL**

ARMÚLA 36 - 108 REYKJAVÍK - Sími 33950 & 33577

Klettshraun 17 Hafnarfirði

Breyting:  
Garðtröppur frá svölum grunnmyndir

TEIKN:	DAGSMÁI 1989
REIKN:	VERK 89005
YFIRF:	BLAD
MKV: 1:100	
<i>Magnús Tuzi Ágústsson</i>	