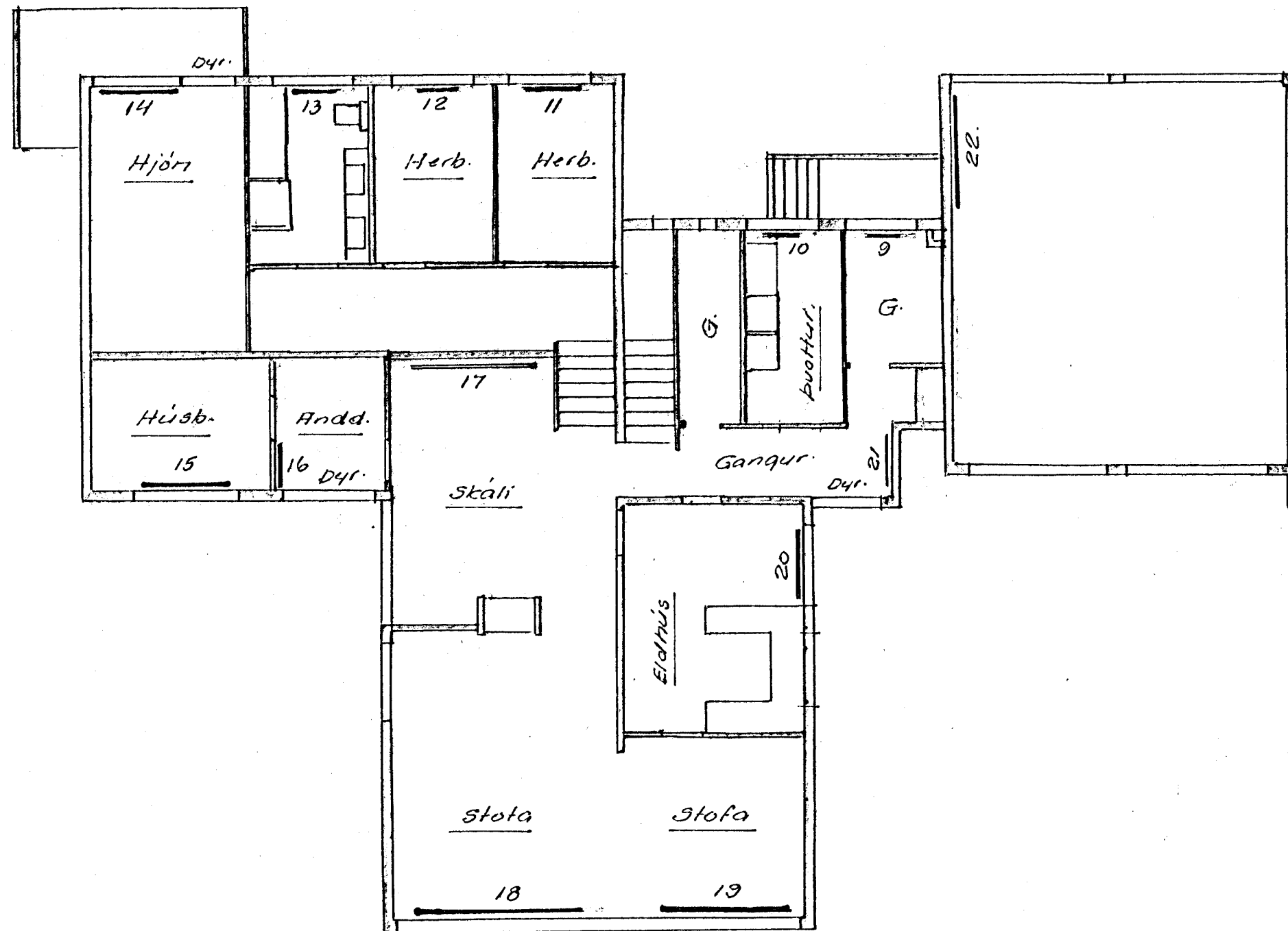


Omraskrá

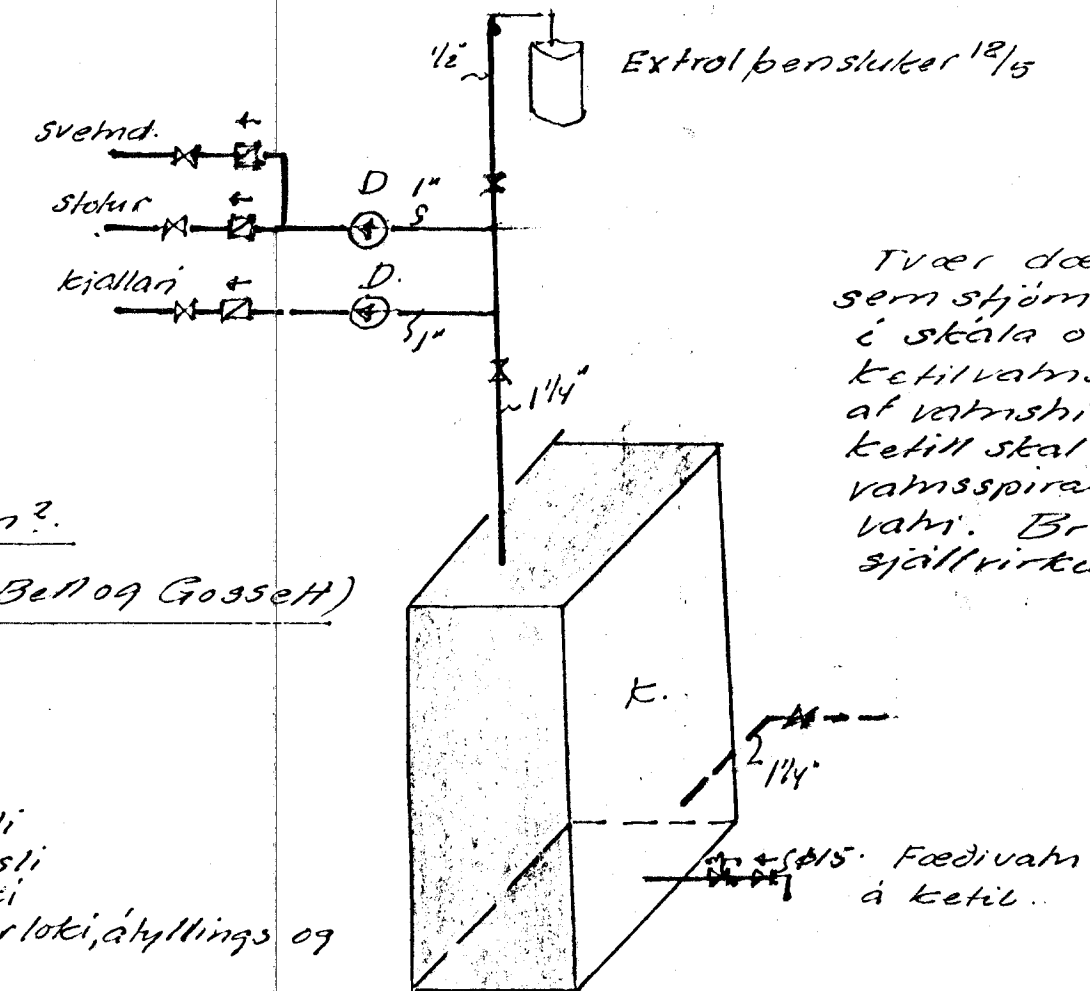
Helluotnar			Helluotnar		
Nr.	Gerd	Teng.	Nr.	Gerd	Teng.
1	600-55-1810	H-V	16	600-55-680	V-V
2	600-55-420	V-V	17	600-55-2400	H-V
3	600-55-580	H-H	18	450-82-3200	V-H
4	600-55-1000	H-H	19	450-82-2500	V-H
5	600-55-990	H-H	20	600-82-1310	V-H
6	600-55-790	H-H	21	600-55-890	V-V
7	600-55-1260	H-V	22	600-82-2000	V-H
8	600-55-420	V-V	23		
9	600-55-630	H-H			
10	600-55-580	H-H			
11	600-55-840	H-H			
12	600-55-580	H-H			
13	600-55-580	H-H			
14	600-55-1580	H-V			
15	600-55-1470	V-H			

Í hverjum otni sé loftsterita og fuistilli-
luki með mikilli mótstöðu.
Kertið stíll þannig að allir otnar hitni jafnt.



Grunnmynd 1. hæð 1:100

Skematísk tengimynd.

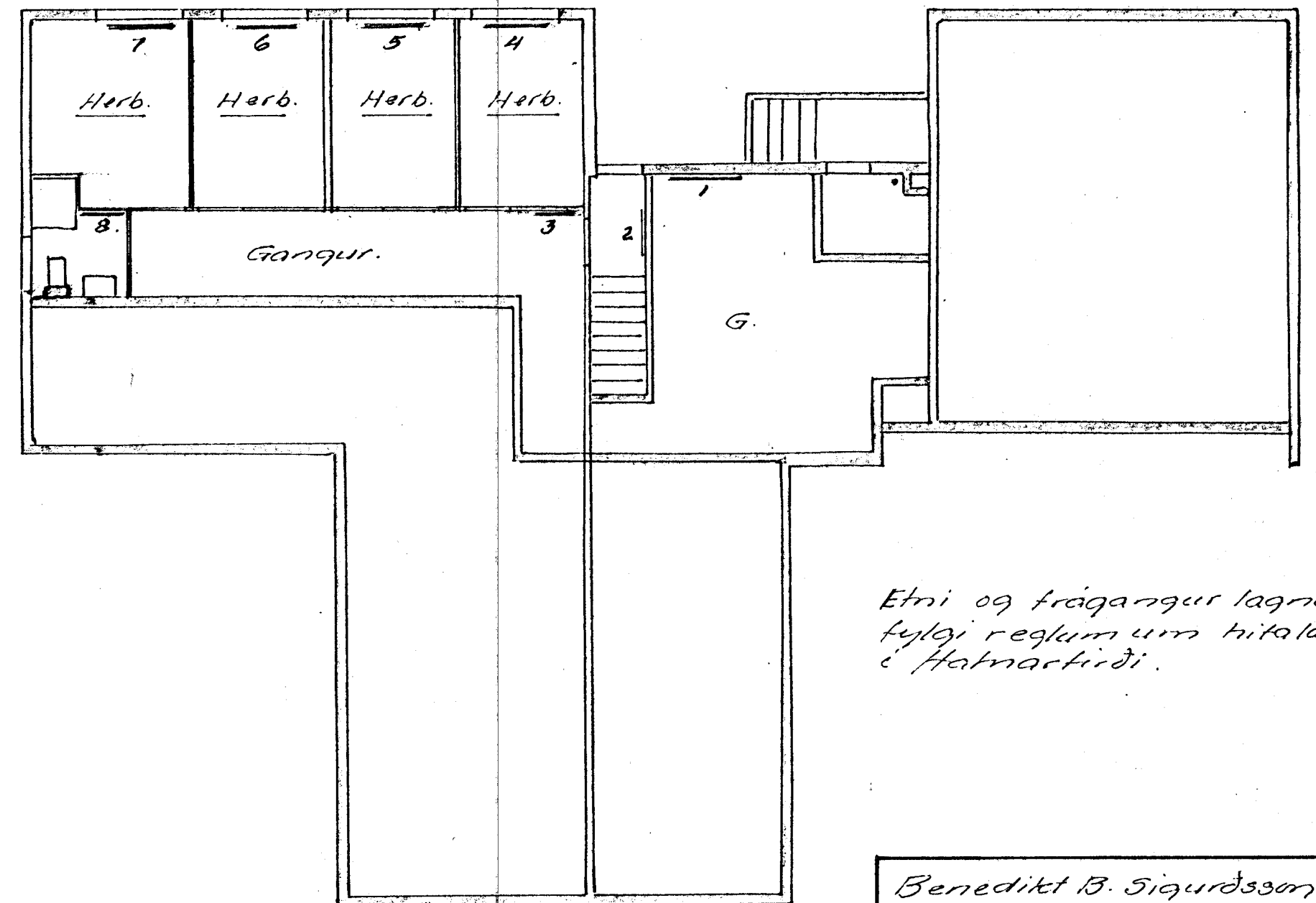


Tvær dætur eru á kertinu
sem stjómast af hitastillum
í skala og kjallara.
Ketilvatnshiti stjómast beint
af vatnshitastilli á kalli (ca 80°)
Ketil skal vera með neyðlu-
vatnsspiral fyrir heitt neyðlu-
vatni. Brennari skal vera
sjálfvirkur með reykröta.

K: Ketill 5 m³.

D: Dæla 1" (Bell og Gossett)

- Hörensli
- - - Frærensli
- ⊕ Slemluki
- ⊖ Sjálfvirkur luki, áhyllings og
öryggisluki



Grunnmynd kjallari 1:00

Etni og frágangur lagna
fylgj reglum um hitalagnir
í Hámarkiði.

Benedikt B. Sigurdsson verkt.		
Klettshraun 3. Hámarki.		
M.	1:100	Hitalögru
D.	júní '69	Omráðastæðing Omraskrá o.fl.
Nr.	1. bl.	Ben. B. Sigurdsson