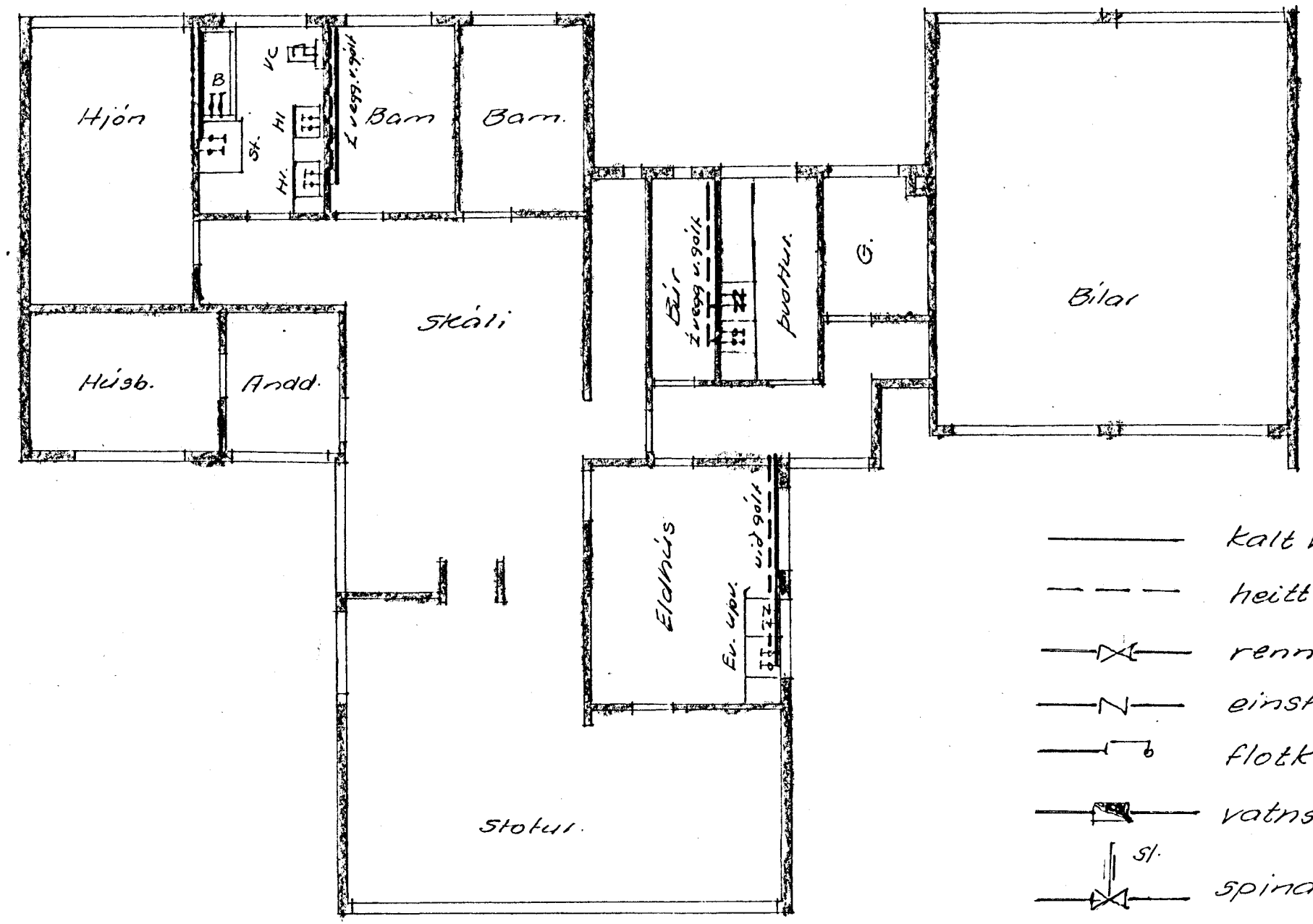
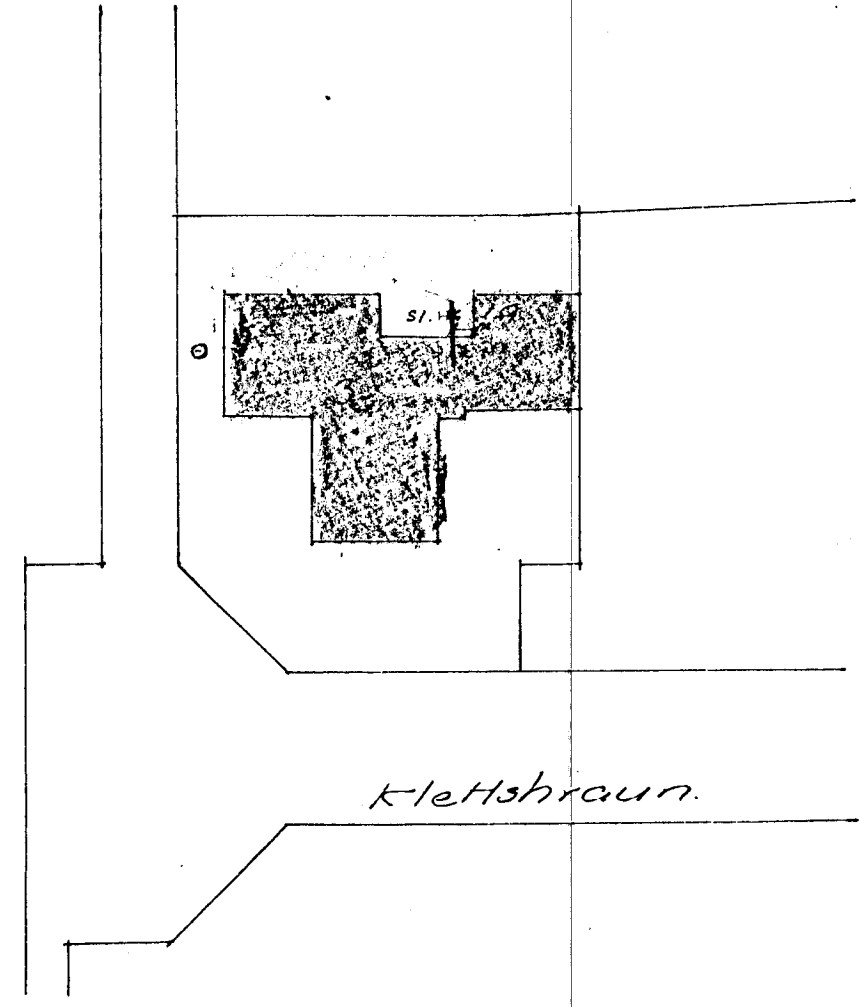


Skýringar.

1. Pipur utanhúss skulu bitaðar og vatn með hessianstriga og bitaðar aftur, ef ekki notaðar plastpijur. Plastpipur liggja í sandfyllingu, og undirlagð slett.
2. Pipur í raufum innanhúss skulu málaðar með asfaltmálningu, einangraðar t.d. með 2cm glerullarhólkum, þær heitir, eru 2cm plasthólkum þær köldu og velja síðan með sisalpappa. Pipur í góltraufum skal auk þess skrepa í asfalt.
3. Sjónilegar pipur skal einangra sem fyrr segir, velja með sisalpappa og striga og tuirnála.
4. Allt lagnarefni, pipur og fittings sé galvaniserað.
5. Loftplúðar  $\leq 30$  cm á videigriði stöðum.
6. Rennilokar við hvert tæki eða krana tengi, en sætislokak á vatnssalemum.
7. Efni og frágangur lagna fylgi reglum og brötum Vatnsveitu Rík.

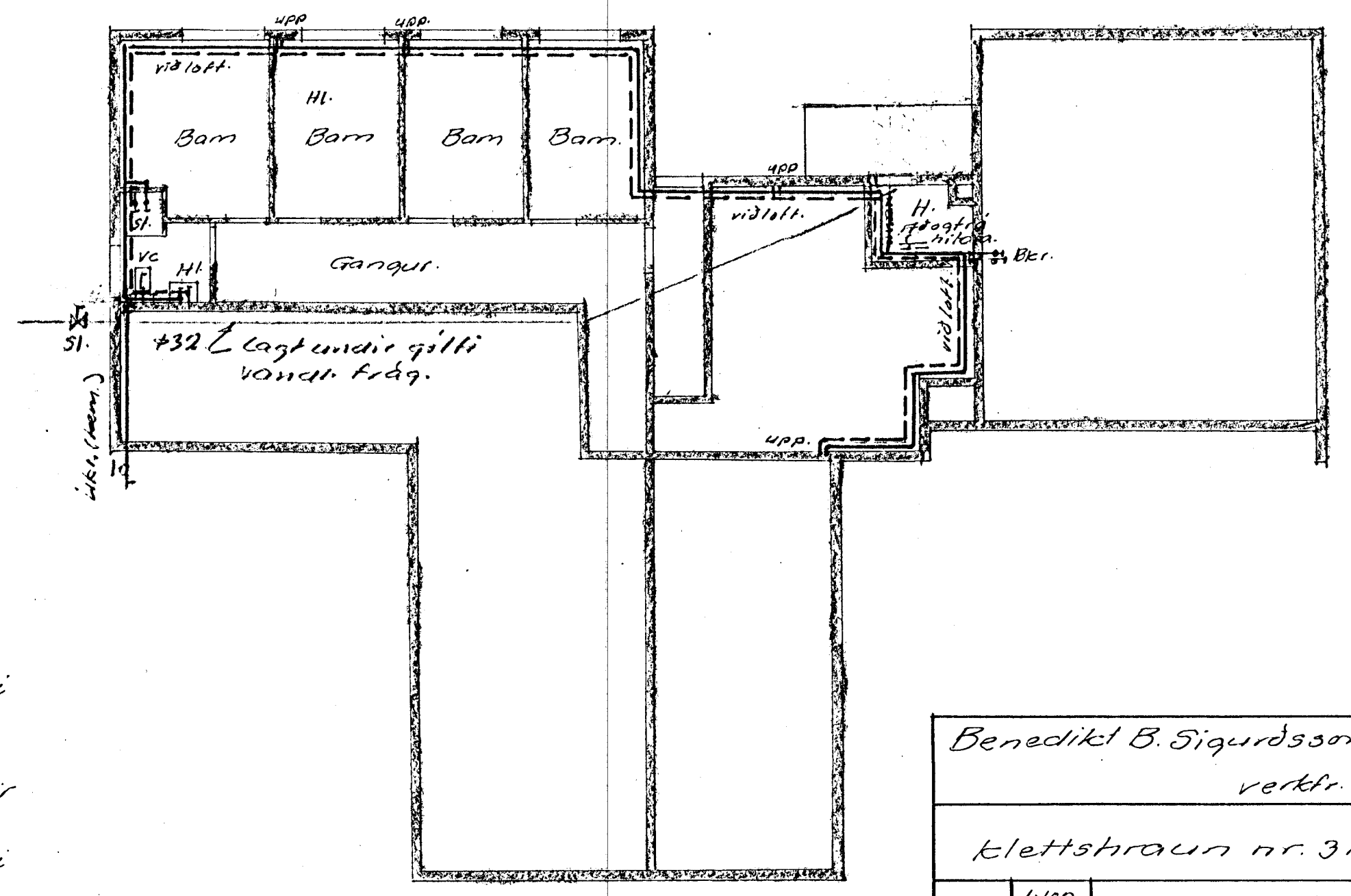
Tala yfir mottunarstæði								
Tæki		kaldir krana			heitir krana			
sk.	Heiti	Fj.	Vidd		Te	Vidd		Te
			+15	+20		+15	+20	
Hl.	Handlaug.	3	3		3		3	
B.	Badker.	1	1		1		1	
Vc.	Vatnssalemi	2	2		2			
Ev.	Eldh.vask.	1	1		1		1	
Sv.	Skolvask.	1	1		1		1	
Þv.	Þvottavél	1	1		1		1	
Upv.	Uppþv. vél	1	1		1		1	
St.	Sturta.	2	2		2		2	
Þkr.	Garðu+Þkr.	1	1		1		1	
Samtals.					13		11	

Afstöðumynd 1:500.



Grunnmynd 1 hæð 1:100

- kalt vatn
- - - heitt vatn
- > renniloki
- > einstr.loki
- > flotkrani
- > vatnsmelir
- > spindilloki
- > tæm.ventill.



Grunnmynd kjallari

Benedikt B. Sigurðsson verkt.		
Klettshraun nr. 3Hf.		
M.	1:100 1:500	Vatnslögra
D.	maí '69	Grunnmyndir stads. tækja Afstöðumynd.
Nr.	51.	Þun. Þ. Sigurðsson.