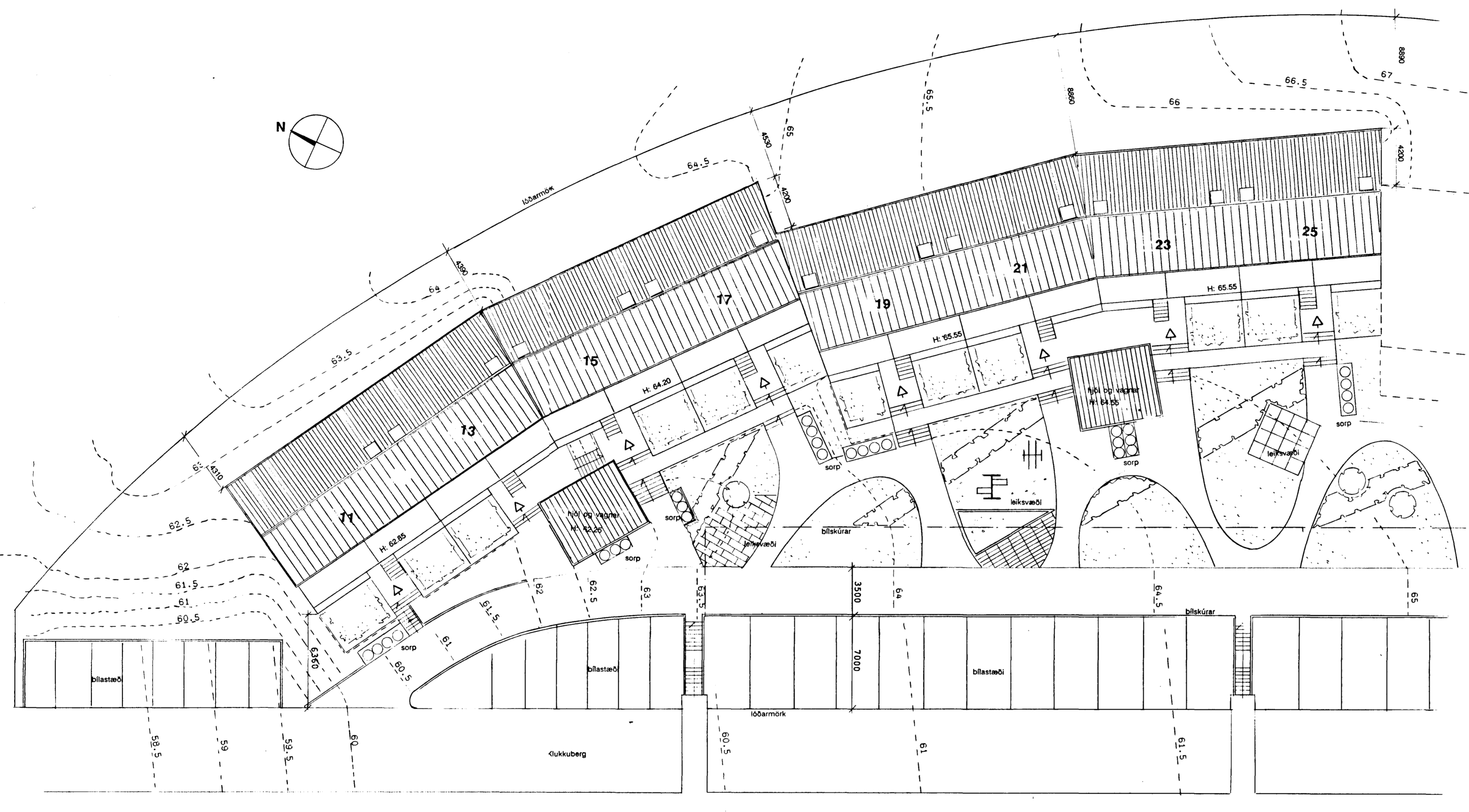
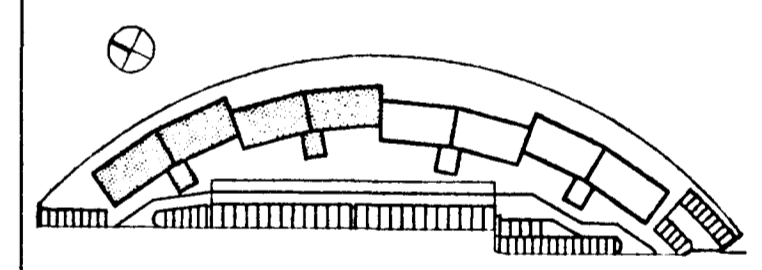


Sampykkt á fundi bygginga-
ráðs nr. p. 17/10. 1990

DYGGI RASIN TRÚINN
ÞÓR SPILASON



Stærð íbúa	7945 m ²
Byggingar:	
4 íbúðarblokkir	5340 m ²
4 hjóla- og vagnag.	127 m ²
24 bílskúrar	550 m ²
Samtala	6017 m ²
Nýtingarhlutfall	0.76
56 íbúðir í íbúðarblokkum	
67 bílastæði á 100; bar af 4 fyrir fataba	
51 bílastæði við götu	



SETBERGSHLÍÐ

SH VERKTAKAR
STAPAHAUN 4
220 HAFNARFJÖRÐUR
SÍMI: 652221
FAX: 652745

BATTERIÐ
ARKITEKTAR
HAFNARSTRÉTI 17
IS 101 REYKJAVÍK
SÍMI 623355. FAX 623708
KENNITALA 450788-1559
JÓN ÓLAFUR ÓLAFSSON FAI
SIGURDUR EINARSSON FAI

KLUKKUBERG.11-25

AFSTÖÐUMYND

MKV: 1.200	DAGS: 14.09.1990
TEIKNAD: SE/JÓL	SAMPYKKT: SE/JÓL
HANNAÐ: <i>[Signature]</i>	

9008-AB 100 c