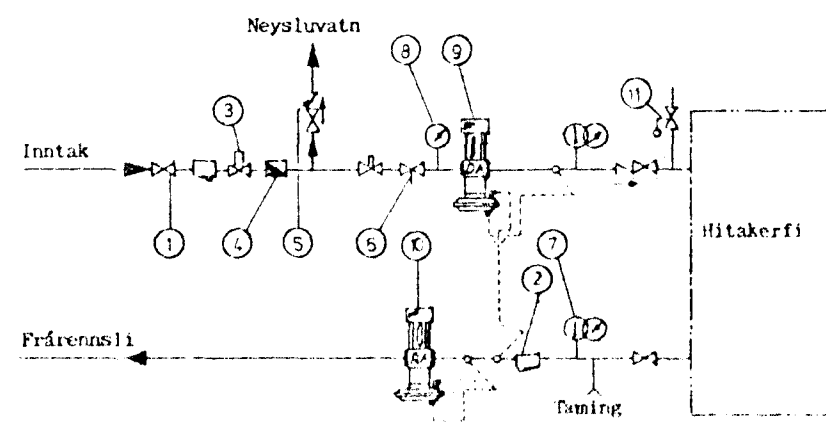
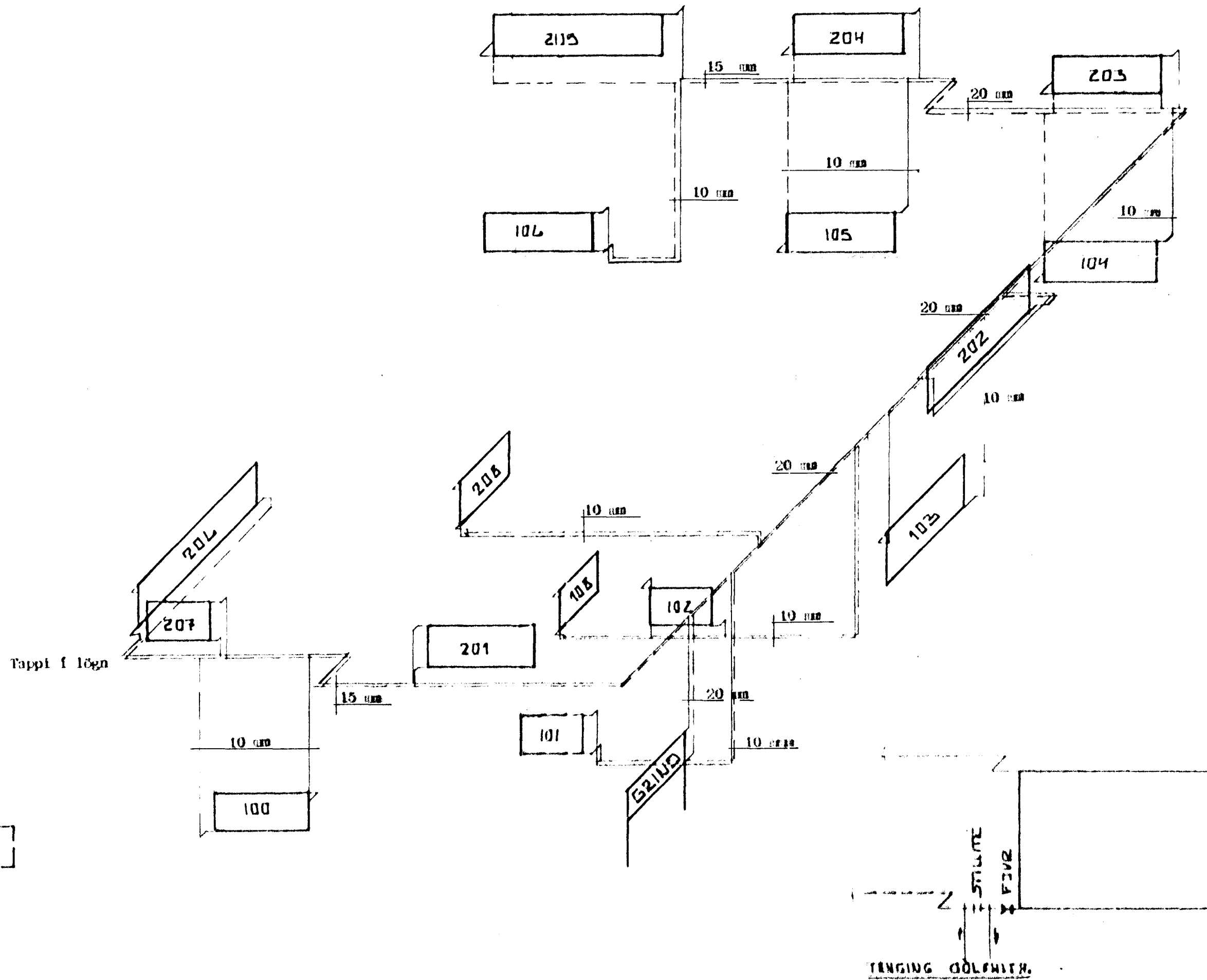
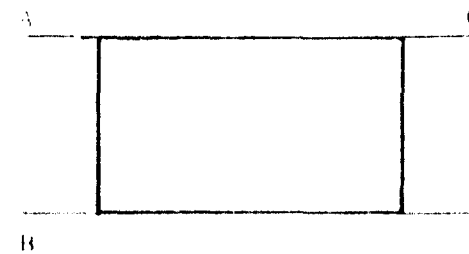


TENGMYND HITAVEITU



1. Benniloki
2. Sfa - Danfoss F.V.
3. Þenill
4. Vatncellir
5. Einstefnuloki
6. Stillihani
7. Hita og Þrýstuelir
8. Þrýstuelir
9. Sjálfvirkur lokil - Danfoss
10. "
11. Þryggiloki



↑ t = 40 °C

NR	HERBERGI	HÁMARKSSTÆÐ OFNA		VÖTT	TENGING
		Íkæð	Lengd		
100	Gangur	500	700	525	DC
101	Dvottur	400	600	553	DC
102	Bað	400	600	650	DA
103	Barn	600	1400	808	DC
104	Barn	600	1600	808	DC
105	Barn	400	1600	1130	DC
106	Hjón	600	1600	1189	DC
(107	Hobby	700	2000	1650	BA)
108	Gangur	600	1200	525	DA
201	Herb .	600	1600	774	DC
202	Bídh.	600	1700	1296	DA
203	Borðst.	400	1600	1055	DA
204	Stofa	400	1600	1055	DA
205	Stofa	400	2400	1355	DA
206	Bílk.	700	2400	1990	DA
207	WC	500	700	216	BA
208	Andd.	600	800	558	DC
				16137	

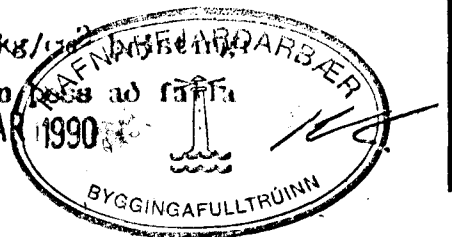
Ofnasterðir og stútaáætlingu skal endurskoða í staðnum

SKÝRINGAR :

- Túr
- Retúr
- Kalt neysluvatn
- Heitt neysluvatn

Ofnalögn.

Pípur og fittings eru venjulegar svartar stálpípur
 A ofna skal setja sjálfvirkan ofnloka, stillitú og loftskrúfu
 Ofnakerfið skal þrýstiprófa með 6 kg/cm² þrýsti og þrýstingur skal standa í minnst 12 klst. án þess að fylla.
 Um vatns og hitalögnir gilda 26. MAR 1990



TÆKNIHÖNNUN--RÁÐGJÖF

KLUKKUBERG 12	Telks.nr. 2.03 A	Skv. 1 : 50
Hitalögn, rúmmynd	Dags. Mars'90	Telksnúmer IV

ÞÓR GÍSLASON Byggingateknifræðingur FTFI

Hjallabraut 37 Hf. s.652451

Þóráður Þorsteinsson