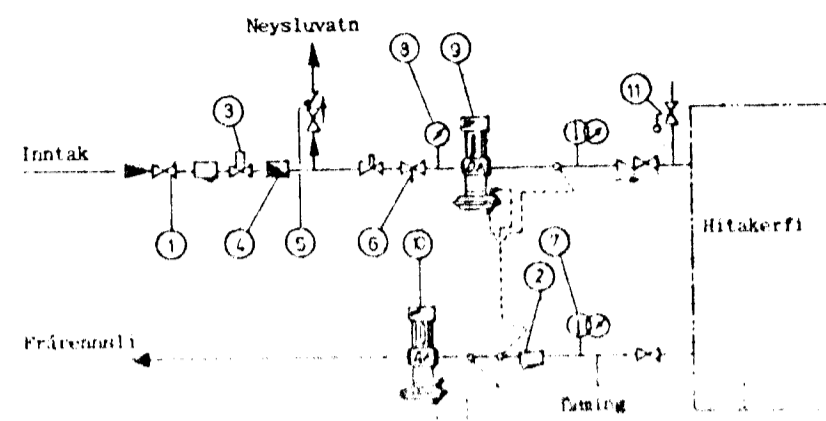
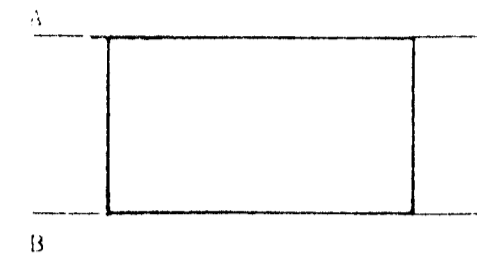


TENGIMYND HITAVEITU



1. Þenniloki
2. Sfa - Þunfusa F.V.
3. Þennill
4. Vatnællir
5. Fínsteinniloki
6. Stíllíbank
7. Hita og þryggnællir
8. Þrygnællir
9. Sjálfvirkur loki - Þunfusa
10. " "
11. Öryggiloki



$\Delta t = 40 \text{ }^\circ\text{C}$

NR	HERBERGI	HÁMARKSSTÆÐ OFNA		VÖTT (reiknuð)	TENGING
		Heð	Lengd		
100	Gangur	500	700	525	DC
101	Dvottur	400	600	553	DC
102	Bað	400	600	650	DA
103	Barn	600	1400	808	DC
104	Barn	600	1600	808	DC
105	Barn	400	1600	1130	DC
106	Hljón	600	1600	1189	DC
(107)	Hobby	700	2000	1650	BA
108	Gangur	600	1200	525	DA
201	Herb .	600	1600	774	DC
202	Rídh.	600	1700	1296	DA
203	Borðst.	400	1600	1055	DA
204	Stofa	400	1600	1055	DA
205	Stofa	400	2400	1355	DA
206	Bílsk.	700	2400	1990	DA
207	WC	500	700	216	BA
208	Andd.	600	800	558	DC
				16137	

Ofnasterðir og stútaásetningu skal endurskoda á staðnum

LEIÐLÍNAR

- Mír
- Retúr
- Kalt neytlúvatn
- Heltt neytlúvatn

Ofnategn.

Pípur og fíttíngur eru venjulegar svartar stálplög

A ofna skal setja skjálfríkan ofnloka, stíllitá og loftskelðu

Ofnakerfið skal þryggniprófa með 6 kg/ta þryggniprófi og skal standa í minnst 12 klst. 2.6 MAR 1990

Ónæmt og óþarft er að sýna



TÆKNI HÖNNUN-RÁÐGJÖF

KLUKKUBERG 14	Teikn.nr. 2.03 A	Mkv. 1 : 50
Hitalögn, rúmmynd	Daga. Mars'90	Teiknað IV

ÞÓR GÍSLASON Byggingateknifræðingur FTPI  
Hjallabraut 37 Hf. s.652451 Þór Gíslason

