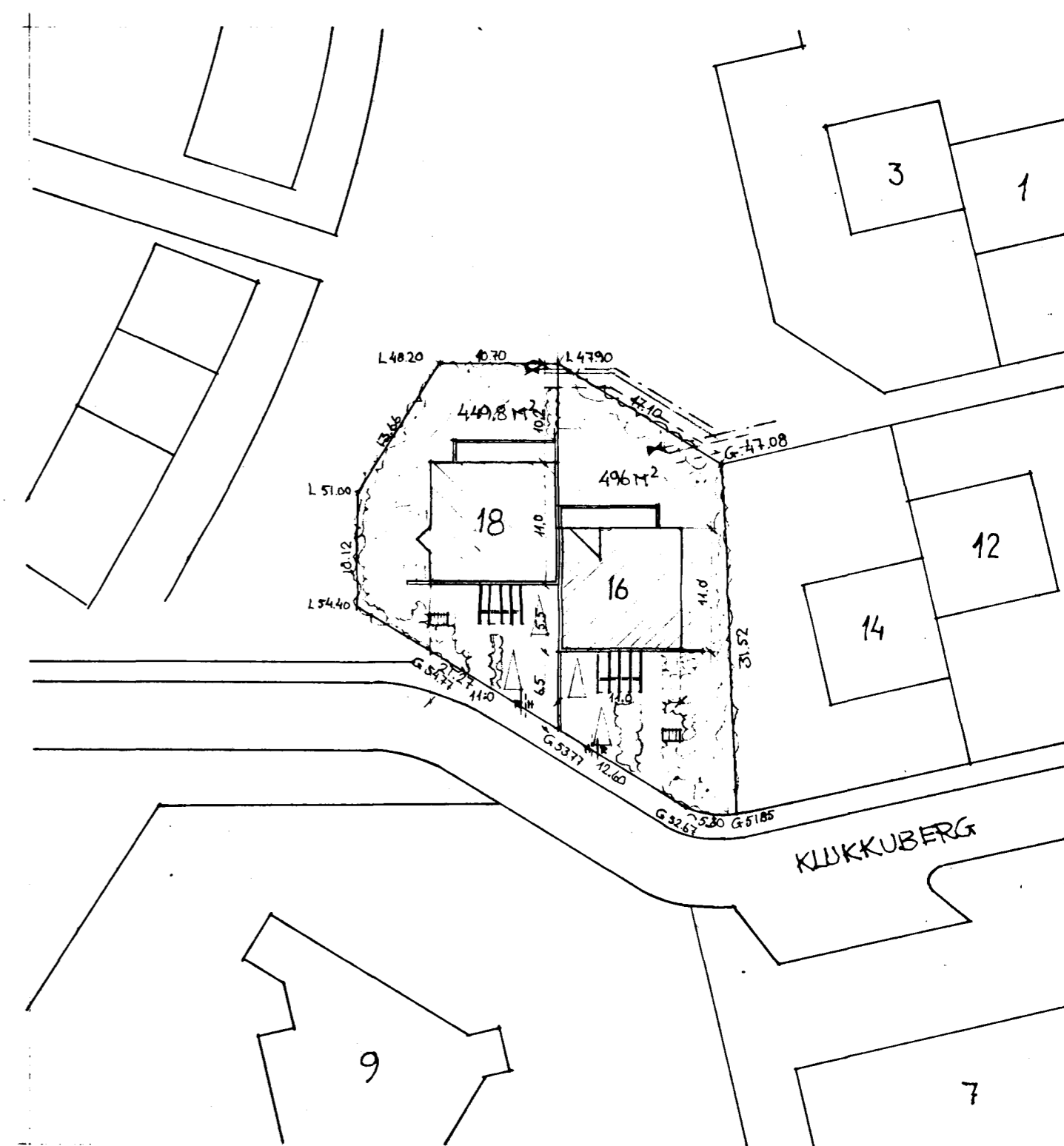
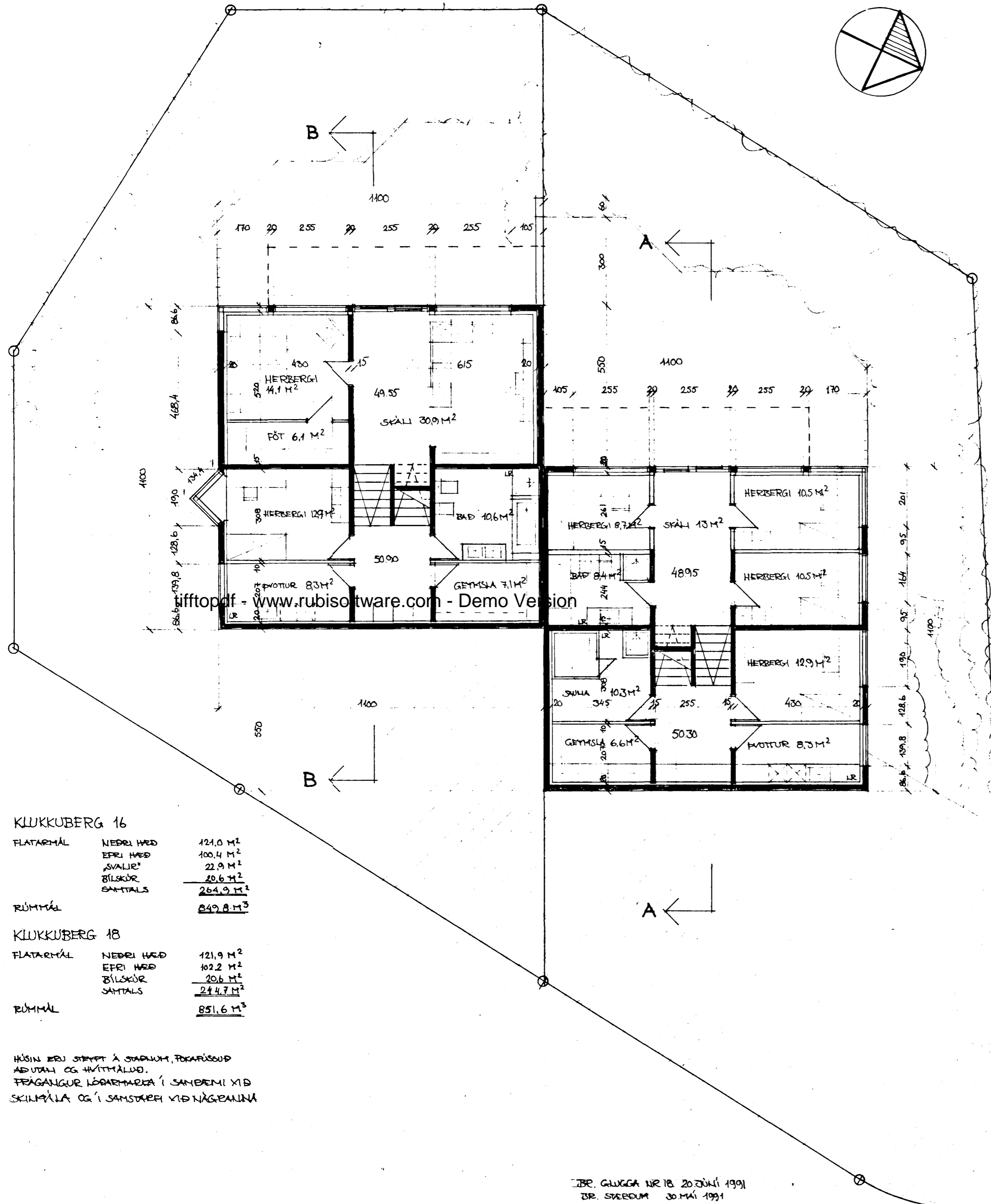


Samþykkt á fundi bygginga-  
nefndar þ. 10. 7. 1991

BYGGINGAFULLTRÚINN  
FÍ HAFNARFIRÐI

*[Signature]*

Ganga skal frá opnu  
eldstæði í samræmi  
við reglugerðir



AFSTÖÐUMYND M 1:500

**KLUKKUBERG 16**

FLATARMÁL	NEDRI HÆÐ	121,0 M <sup>2</sup>
	EFRI HÆÐ	100,4 M <sup>2</sup>
	'SVALIR'	22,9 M <sup>2</sup>
	BÍLSKÚR	20,6 M <sup>2</sup>
	SAHTALS	264,9 M <sup>2</sup>
RÚMMÁL		849,8 M <sup>3</sup>

**KLUKKUBERG 18**

FLATARMÁL	NEDRI HÆÐ	121,9 M <sup>2</sup>
	EFRI HÆÐ	102,2 M <sup>2</sup>
	BÍLSKÚR	20,6 M <sup>2</sup>
	SAHTALS	244,7 M <sup>2</sup>
RÚMMÁL		851,6 M <sup>3</sup>

HÚSIN ERU STYPT Á STÖÐUM, FOKARÍSOUÐ  
AÐ UTAN OG HVÍTTÁLUD.  
FRÁGANGUR LÓÐARMARKA Í SAMRÆMI XI D  
SKINÞÁLLA OG Í SAMRÆMI VIÐ NÁGRENNA

LIBR. GÁUGGA NR 18 20. JÚNÍ 1991  
IBR. SPÆRDUM 30. MAÍ 1991

*Ranní Samundottir*  
**Guðni Gíslason**  
húsg.- og innanhússarkitekt FHI

Teiknistofa Bæjarbrauni 2  
220 Hafnarfjörð  
Sími (91) 654513 Fax 654514

**FAI**

Verk **KLUKKUBERG 16-B**  
Heiti **GRUNNMYNDIR NEDRI HÆÐAR**

Mál 1:400 Dags MAÍ 1991 Nr A-24-1