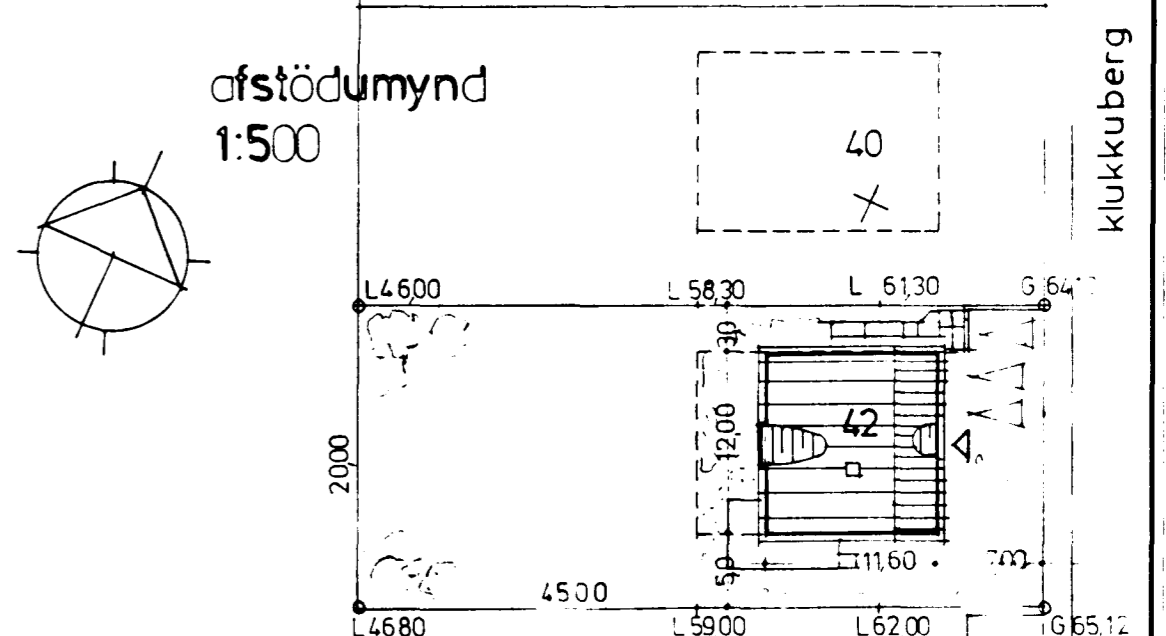
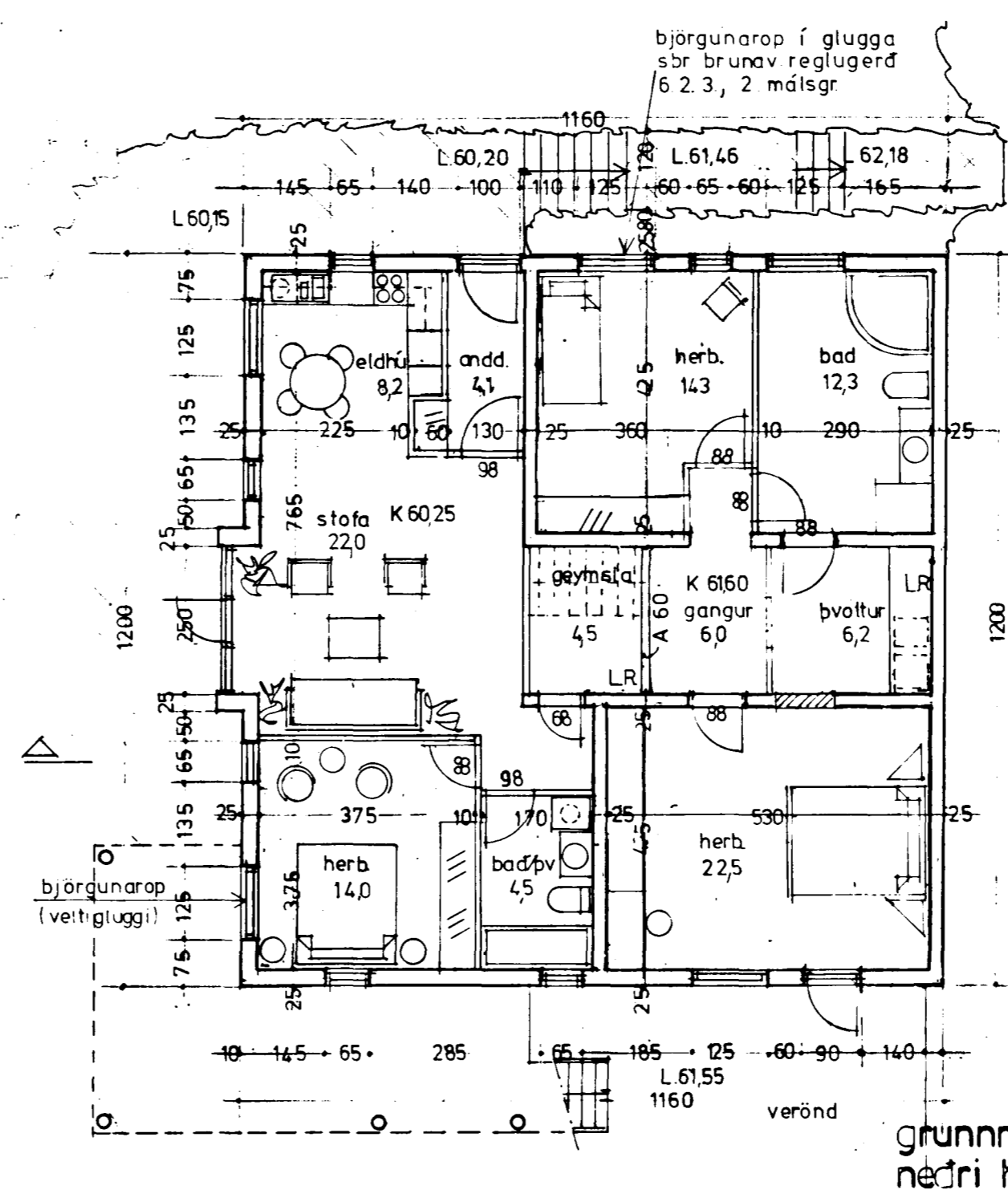
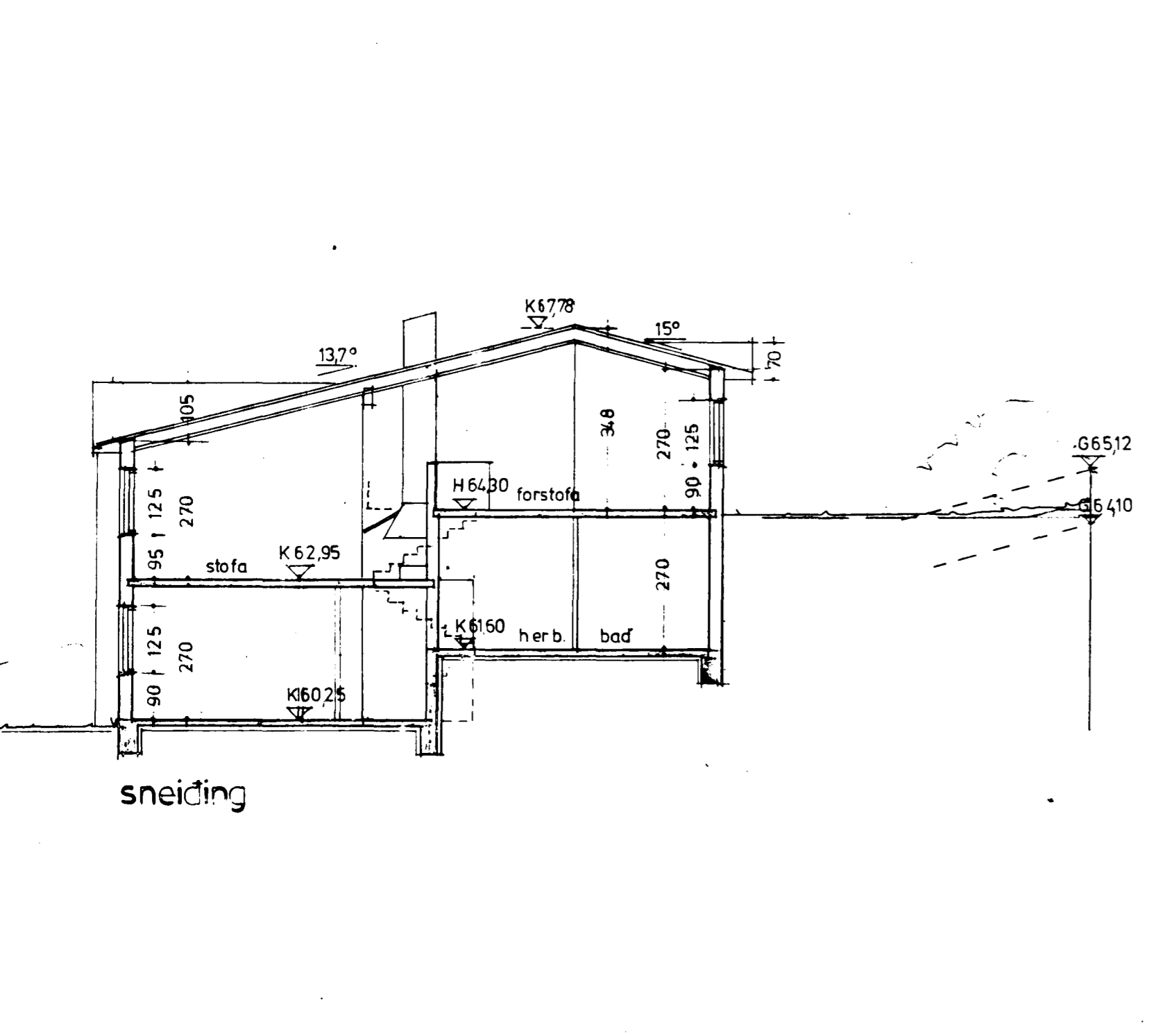


Samþykkt á fundi byggingarnefndar þ. 27. 92  
 BYGGINGARVALTÖÐ  
 I. HAFSÁR  
 [Signature]



efri og aferd:  
 hús úr argisol byggingareiningum múrh. að utan-er-innan  
 þak klætt þakjarni, litur ljósgrár.  
 k-kliar útveggja og þaks skv. ist 66 og byggireglugerð  
 stærdir  
 grunnflatur húss: 139.2 m<sup>2</sup>  
 heildarf. atarmál: 278.4 m<sup>2</sup>  
 rúmmál: 818.5 m<sup>3</sup>  
 flatarmál lóðar: 900 m<sup>2</sup>  
 nýtingarhlutfall: 0,31  
 stærdir í búða:  
 minni íbúð: 58,4 m<sup>2</sup> + geymslur 6,0 m<sup>2</sup> = 64,4 m<sup>2</sup> 172,5 m<sup>3</sup>  
 stærri íbúð: 181,6 m<sup>2</sup> + geymslur 32,4 m<sup>2</sup> = 214,0 m<sup>2</sup> 546,0 m<sup>3</sup>

ívon stefán cilia, arkitekt faí		sílfurberg 1 105 R	s:13
VERK	klukkuberg 42	MKV	1:100 1:500
EFNI	grunnmyndir, sneiðingar og afstöðumynd	DAGS.	15.05.91
	ívon S. Cilia	BR.	05.10.91 20.08.92 28.05.92 11.06.92