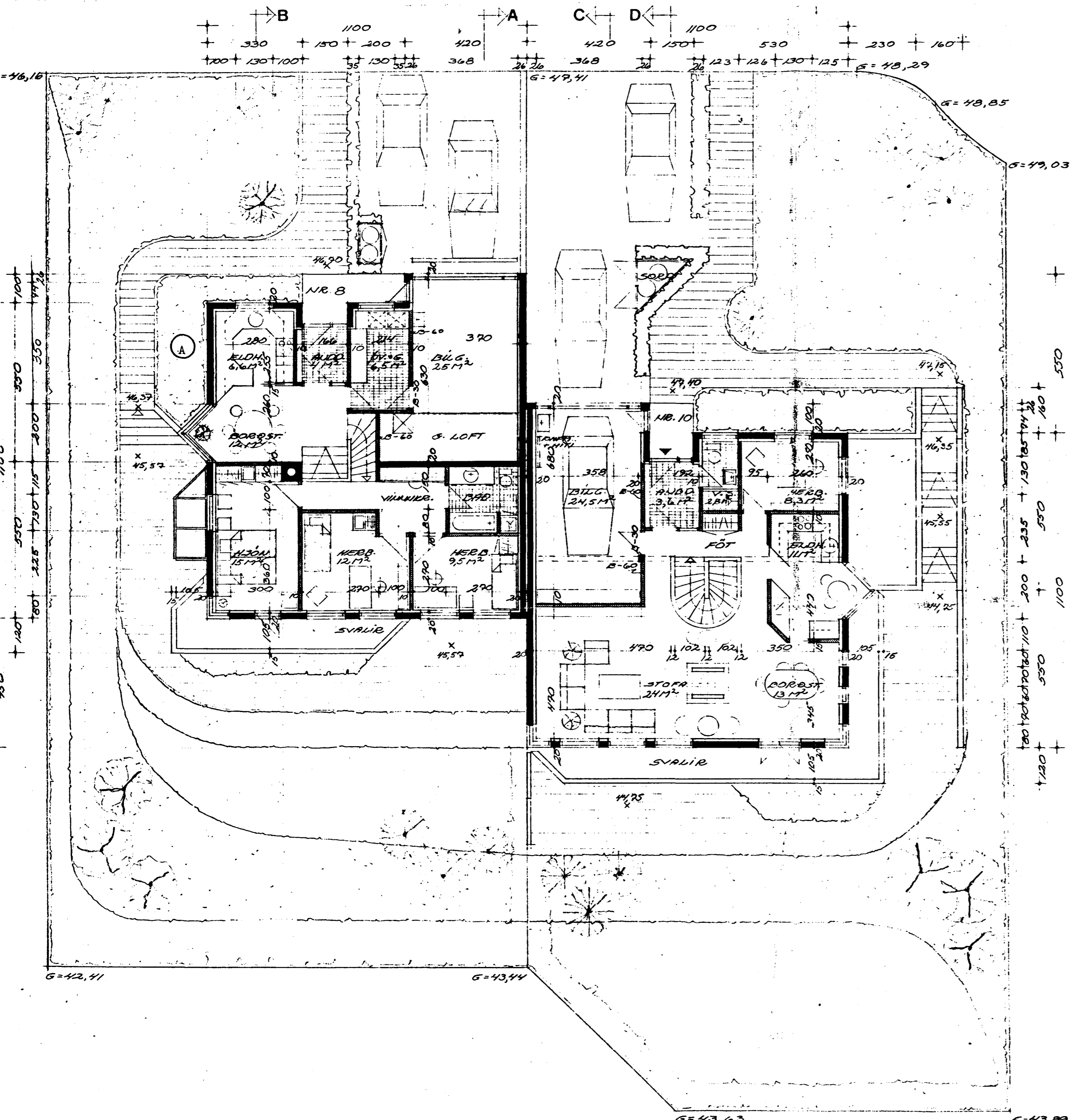


Samþykkt á fundi bygginga-  
nefndar p. 27.7 1994  
BYGGINGAFULLTRÚINN  
Í HAFNARFIRÐI

Gluggbreyting



STÆÐIR :

	M <sup>2</sup>	M <sup>3</sup>		M <sup>2</sup>	M <sup>3</sup>
KLUKKUBERG 8			KLUKKUBERG 10		
NÆSTI PALLUR	63,1	170,4	HEÐRI HEB	121	326,7
MÍÐ PALLUR	36,4	133,9	UTIGEYMSLA	12,7	23
BILGETYMSLA	28,1	101,4	EFRI HEB	25,9	103,1
EFSTI PALLUR	59,4	213,8	BILGETYMSLA	29,0	109,4
SANTALS IBUD	158,9	522,1	SANTALS IBUD	216,9	722,8
SANTALS ALLS	187,0	623,5	SANTALS ALLS	245,7	839,2
LÖÐ		514,8	LÖÐ		579,7
LÖÐARNYTING 0,36			LÖÐARNYTING 0,43		

LÝSING :  
HÚSIN ERU BYGGÐ ÚR STEINSTEYRU, TÍÐRI OG GLESI.  
ÞAK ER SPERRIÞAK KLETT BARKUDUM MALPLÖTUM OG  
ÞAKKANTUR ER KLEDDUR MEÐ LITLUM FURUPANEL.  
VEGGIR ERU STEINSTEYPTIR OG MURHUGAÐIR MEÐ  
HRAUNAFERÐ.

Ⓐ Breytt í júlí '94, - eldhússgluggi á vesturgafli felldur niður.  
Sig. Hóllguimsson FAÍ.

KLUKKUBERG 8-10  
GRUNNMYND EFRI HEDAR  
INGI GUNNAR ÞÓRÐARSON BYGGINGAER. BFI  
EYTABAKKA 18, RVK SÍMI 7 33 23  
SMA G ÞÓRÐARSON

NR. 2  
MÆV. 1:100  
D. JAN 1990